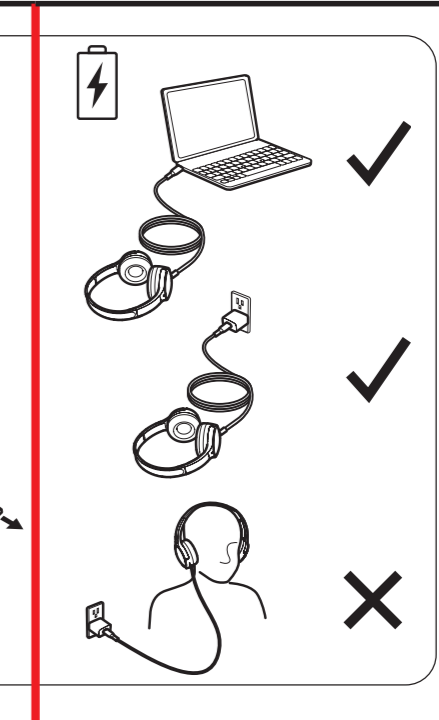
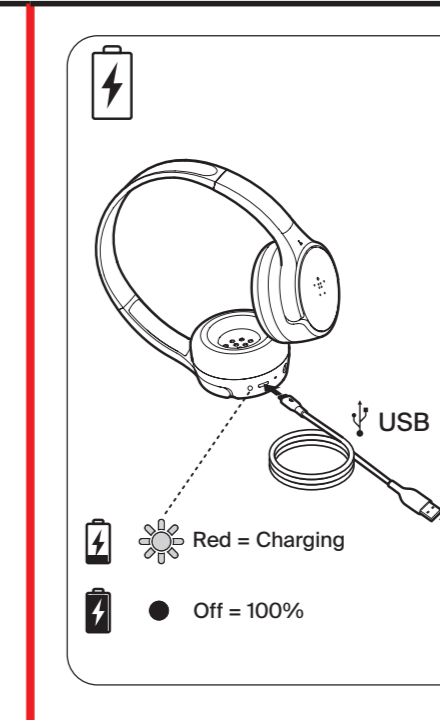
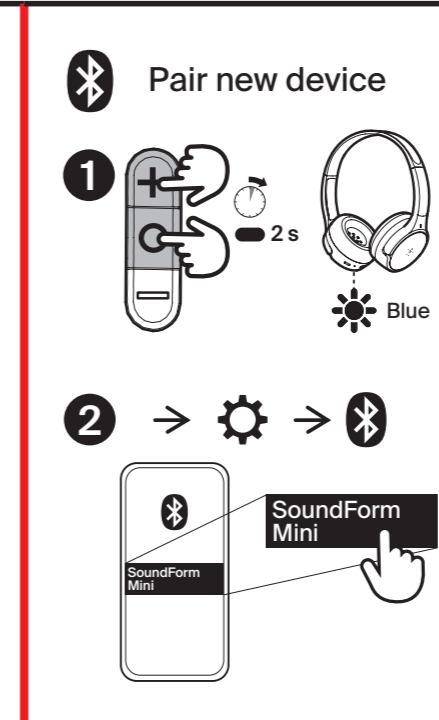
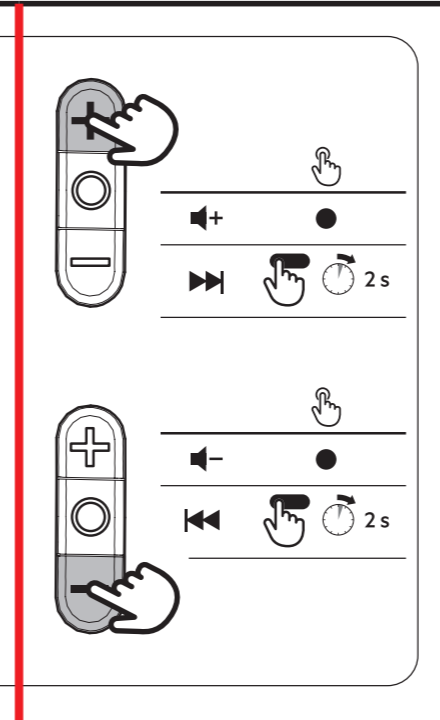
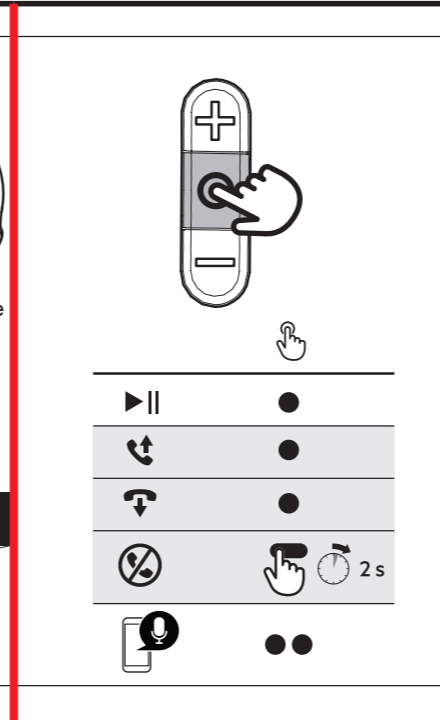
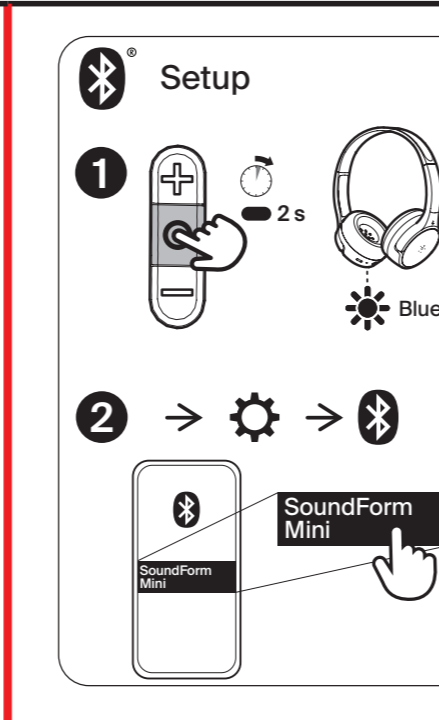
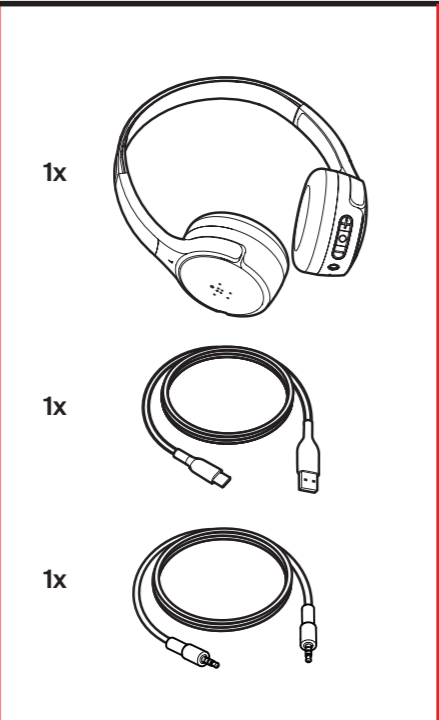


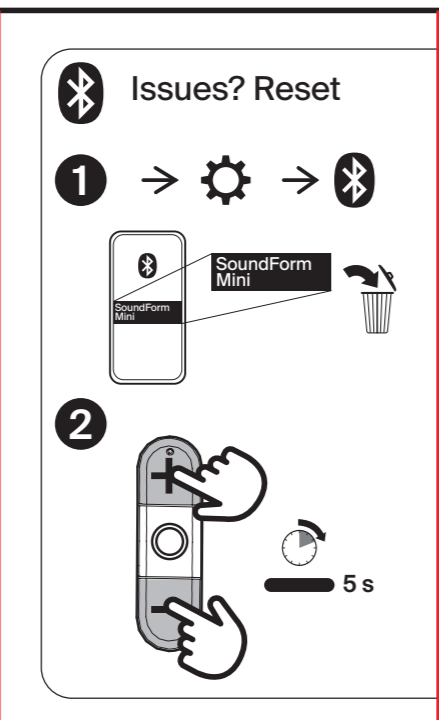
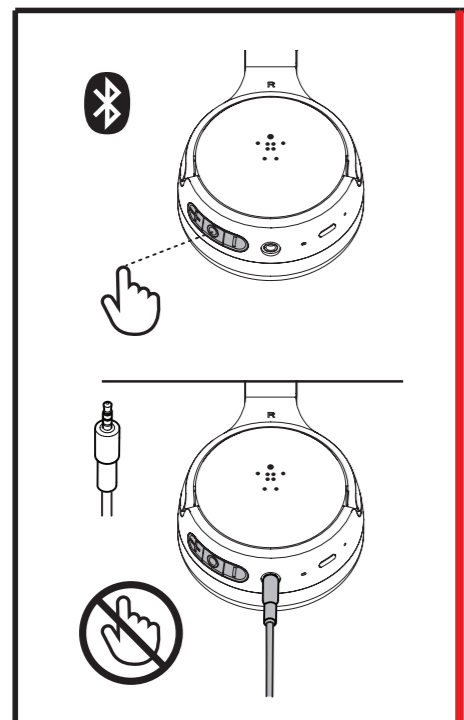
**belkin.**  
**SoundForm Mini**  
 Wireless On-Ear Headphones  
 Casque audio sans fil circum-aural



MODEL / MODÈLE : AUD001 V2, AUD002 V2



Front



DE An/Aus

Einrichtung

Blau

Neues Gerät koppeln

Aus = 100 %

Rot = Wird geladen

Problem? Zurücksetzen

Weitere Informationen

ES Encender/Apagar

Instalación

Azul

Vincular un dispositivo nuevo

Apagada= 100 %

Rojo= cargando

Problemas? Reseteo

Para obtener más información

PL Wł./Wyl.

Konfiguracja

Niebieska

Sparuj nowe urządzenie

Czerwona = Ładowanie

Problemy? Zresetuj

Więcej informacji

PB Ligado/Desligado

Configuração

Azul

Emparelhar novo dispositi

Desligado = 100%

Vermelho = Carregando

RU Вкл./Выкл

Настройка

Синий

Подключить новое устройство

Выкл. = 100%

Красный = Зарядка

Проблемы? Перезагрузить

Дополнительные сведения

SV Av/På

Konfiguration

Blå

Problem att sammankoppla en

Släckt = 100 %

Röd = Laddar

ny enhet? Återställ

För mer information

IT Accensione/Spegnimento

Configurazione

Blu

Abbinare un nuovo dispositivo

Spento = 100%

Rosso = in ricarica

Problemi? Esegui il ripristino

Per ulteriori informazioni

IT Be/Ki

Beállítás

Kék

CZ Zap./Vyp.

Nastavení

Modrá

Spárovat nové zařízení

Nesvítí = 100%

Červená = dobíjení

Problém? Resetovat

Další informace najdete na

NL Aan/uit

Instellen

Blauw

Nieuw apparaat koppelen

Uit = 100%

Rood = Aan het opladen

Probleem? Resetten.

Voor meer informatie

SK Zapnuté/vypnuté

Nastavenie

Modrá

Párovať nové zariadenie

Vypnuté = 100 %

Červená = nabíjanie

Problém? Reset

Viac informácií

SR Uključivanje/Isključivanje

Podešavanje

Plava

Upari novi uređaj

Isključeno = 100%

Crvena = Punjenje

Problem? Resetuj

Za više informacija

GR ΕΝΕΡΓΟΠΟΙΗΣΗ/ΑΠΕΝΕΡΓΟΠΟΙΗΣΗ

Ρύθμιση

Μπλε

Ζευξή νέας συσκευής

Σβηστό = 100%

Κόκκινο = φορτίζει

Πρόβλημα? Επαναφορά

Για περισσότερες πληροφορίες

JP オン/オフ

設定

青

新しいデバイスとペアリング

青 = 100%

赤 = 充電中

問題がありますか? リセット

詳細はこちら

KR 켜기/끄기

설정

파란색

새로운 기기와 페어링

꺼짐 = 100%

빨간색 = 충전 중

문제가 있습니까? 리셋

자세한 내용은

TC 開/關

設定

藍色

配對新裝置

關閉 = 100%

紅色 = 正在充電

有問題?重設

了解更多的資訊

SC 开/关

安装

蓝色

配置新装置

关闭 = 100%

红色 = 正在充电

遇到问题?重置

了解更多的信息

AR تشغيل/إيقاف

الإعداد

أزرق

اقتران مع جهاز جديد

100% = إيقاف

أحمر = شحن البطارية

هل هناك مشكلة؟ عليك بإعادة الضبط

لتزيد من المعلومات

8820b03400 Rev. A00

Back