

Setup Guide

Téléviseur
Telesor digital a color con pantalla de diodo orgánico de emisión de luz (OLED)
Telesor

5-048-122-11(1)



EN	Setup Guide
FR	Manuel de configuration
ES	Guía de configuración
PT	Guia de Configuração

Sony Customer Support

U.S.A.:
<https://www.sony.com/tvsupport>
Canada:
<https://www.sony.ca/support>
United States 1.800.222.SONY
Canada 1.877.899.SONY
Please Do Not Return the Product to the Store

Service à la clientèle Sony

Canada:
<https://www.sony.ca/support>
États-Unis:
<https://www.sony.com/tvsupport>
Canada 1.877.899.SONY
États-Unis 1.800.222.SONY
Ne retournez pas le produit au magasin

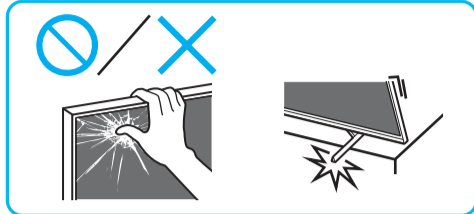
Lea este manual antes de usar el producto

Centro de Asistencia de Sony

<https://esupport.sony.com/ES/LA/>
Llame al número telefónico que aparece en su póliza de garantía.
Por favor no devuelva el producto a la tienda donde adquirió el producto.

BRAVIA XR

XR-77A80L / 77A80CL



1 **2**

3 **A** **B** **C**

4

5 **A** **B** **C**

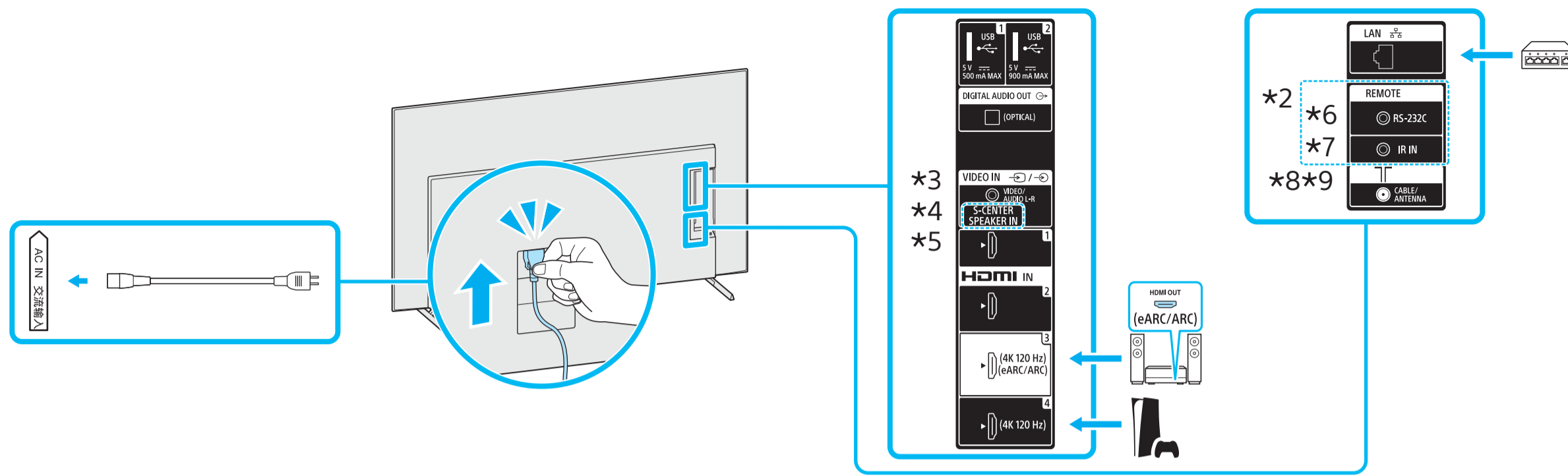
6

*1 Refer Reference Guide / Reportez-vous au Manuel de référence / Consulte la Guía de referencia / Consulte o manual de instruções

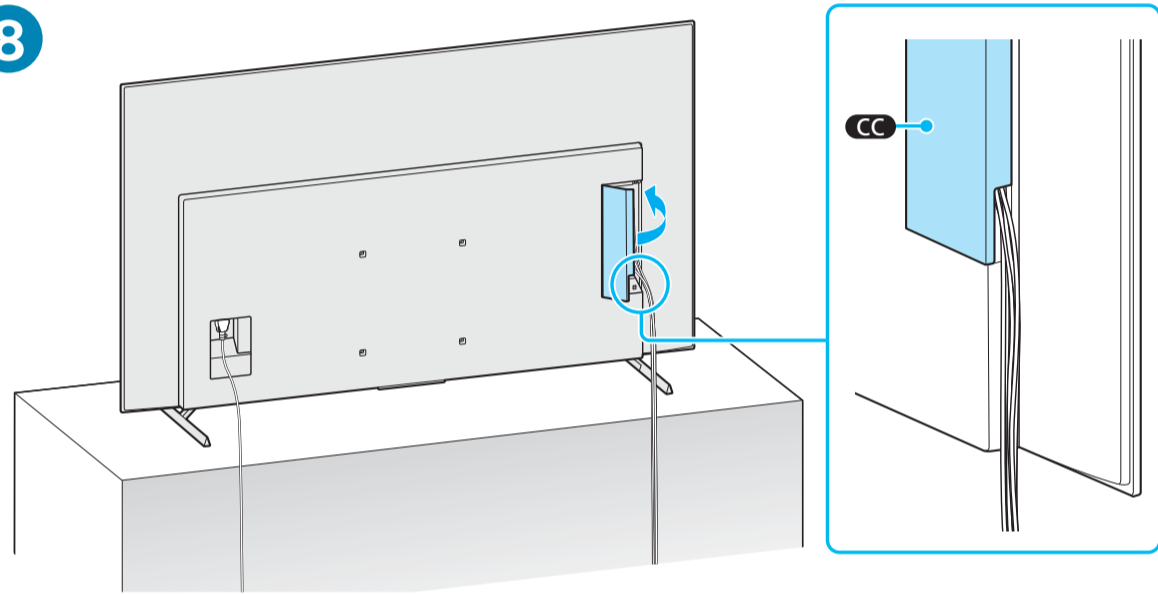
*2 Only for limited region/country/model. / Uniquement pour certaines régions/pays/modèles. / Solo para regiones/países/modelos limitados. / Exclusivo para regiões/países/modelos especificados.



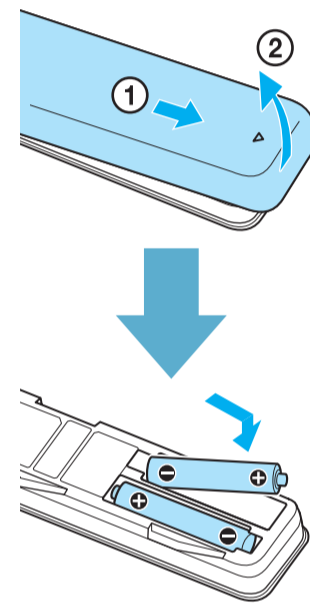
7



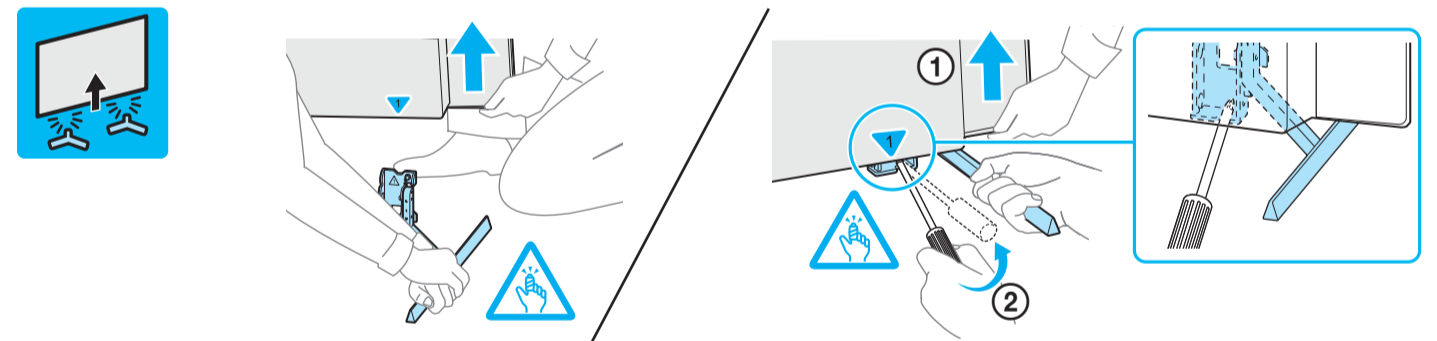
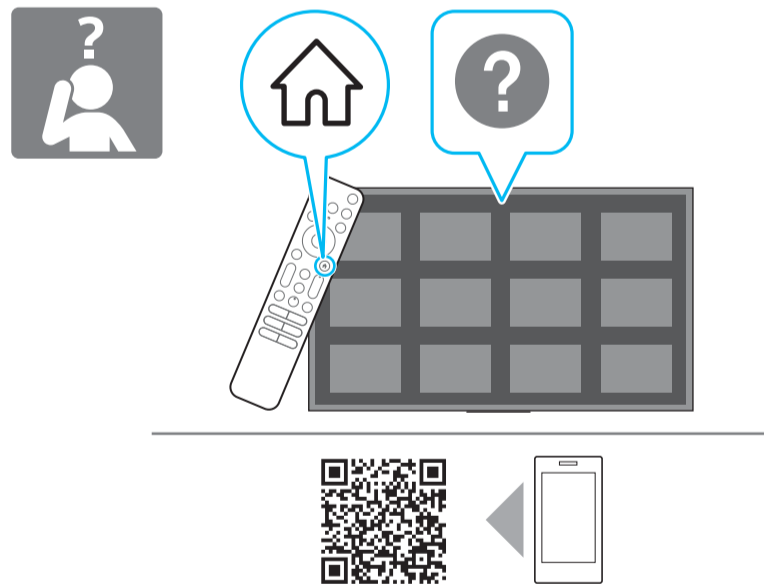
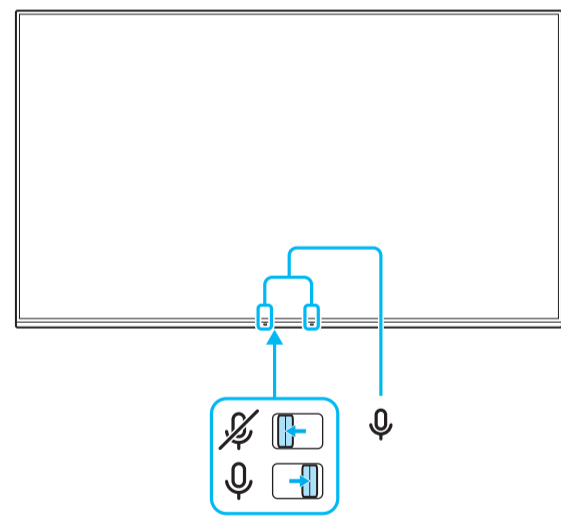
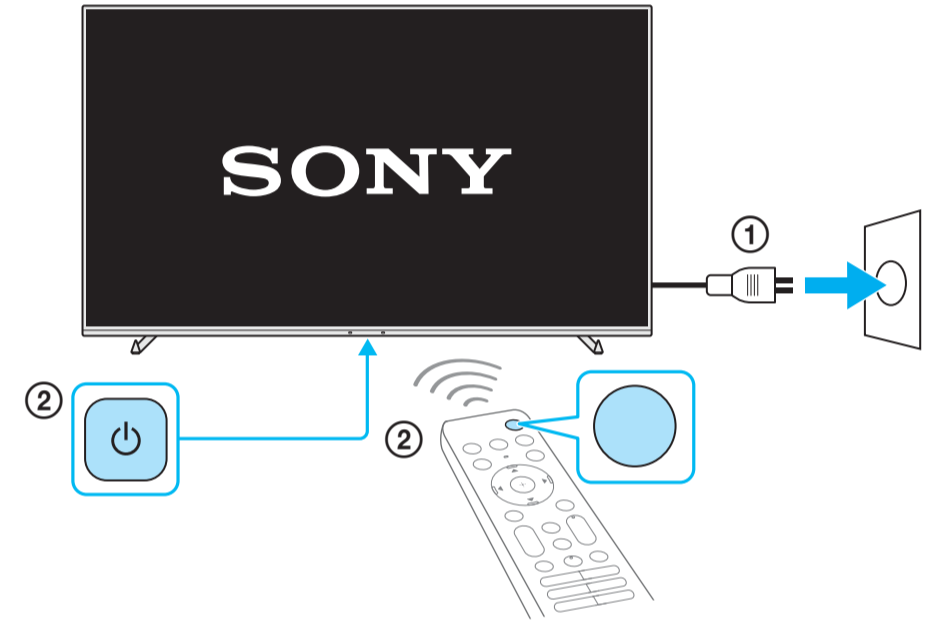
8



9



10



<https://www.sony.com/tvsupport>

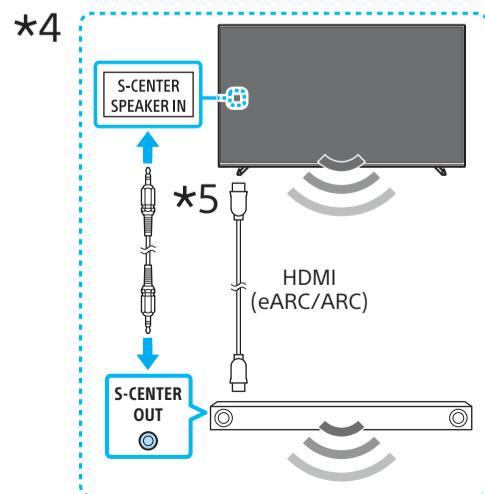


<https://www.sony.ca/support>



<https://esupport.sony.com/ES/LA/>

*3 3.5/3,5 mm
1: L / G / L (Izq.) / L (E)
2: Video / Vidéo / Vídeo
3: GND / Tierra
4: R / D / R (Der.) / R (D)



*5 < 21 mm
< 12 mm

*6 3.5/3,5 mm
1: TxD
2: RxD
3: GND / Tierra

*7 3.5/3,5 mm
1: IR
2: GND / Tierra

*8
CABLE / ANTENNA

*9 < 7 mm
< 1.5/1,5 mm