

# Installation Guide - AEB-27HA Dual Monitor Arm

## Guide d'installation - AEB-27HA Bras de moniteur double

ActivErgo®

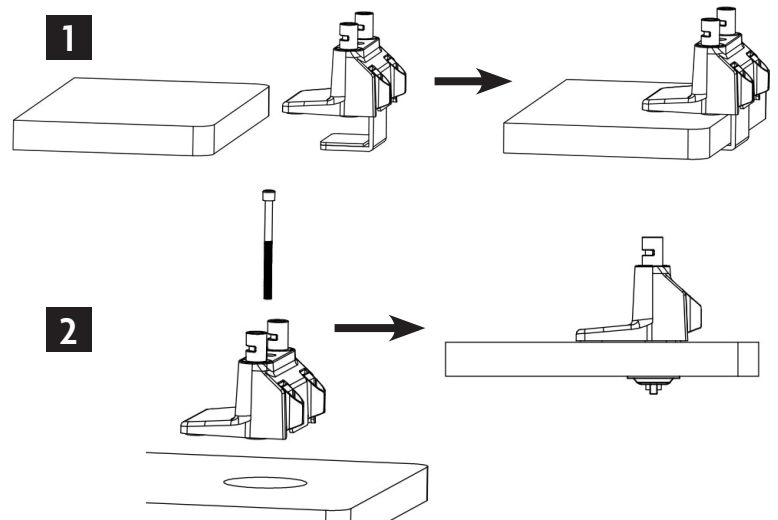
### BASE INSTALLATION - Clamp Style

### INSTALLATION DE BASE - Serrage à pince

**Step 1:** Slide clamp over the edge of the desk in desired location and tighten using provided Allen key.  
Glissez la pince sur le bord du bureau à l'endroit désiré et serrez à l'aide de la clé Allen fournie.

### Grommet Style / œillet

**Step 1:** Remove long bolt and set aside. Position the base and reinsert long bolt through base and desktop. Thread grommet plate over bolt and tighten with grommet nut.  
Retirer le boulon long et mettre de côté. Insérez le boulon à travers la base et le bureau. Visser la plaque d'œillet sur le boulon et serrer avec l'écrou à œillet.



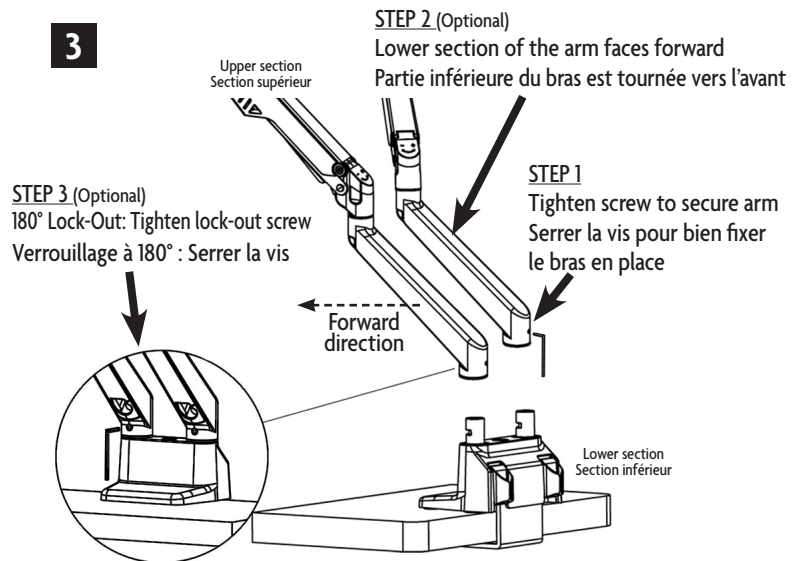
### ARM INSTALLATION - 180° Lock-Out (Optional)

### INSTALLATION DU BRAS - Verrouillage de 180°

**Step 1:** To install arm onto base, make sure upper and lower sections are secured together using provided screw.  
Pour installer le bras sur la base, assurez-vous que les sections supérieure et inférieure sont fixées ensemble à l'aide de la vis fournie.

**Step 2:** Make sure the lower section of the arm faces forward.  
(Optional) Assurez-vous que la partie inférieure du bras est tournée vers l'avant.

**Step 3:** Tighten the screw (in the front of the arm) for 180° lock-out function.  
(Optional) Remove screw for 360° rotation if desired.  
Serrer la vis (à l'avant du bras) pour la fonction de verrouillage à 180°. Retirer la vis de rotation de 360° si désiré.

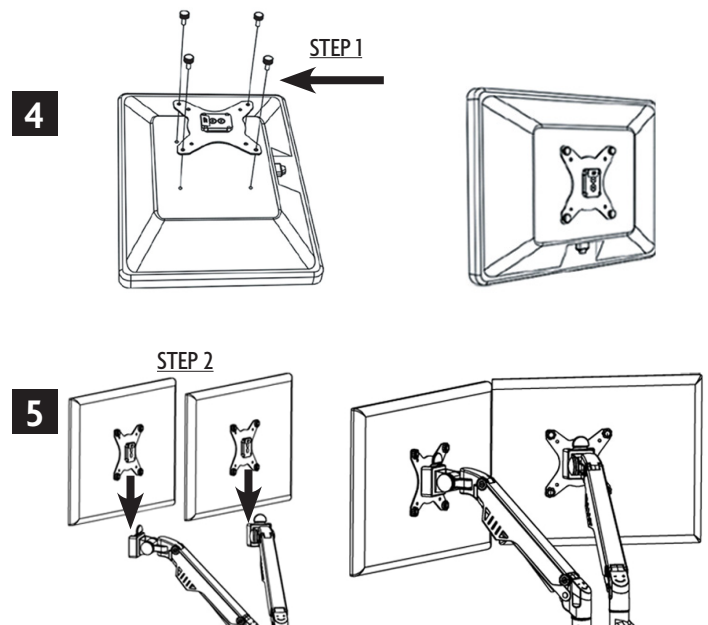


### VESA Bracket / Monitor Installation

### Plaque VESA / Installation du moniteur

**Step 1:** Lay monitor on a flat surface. Use provided (M4) screws to secure VESA bracket to the back of monitor.  
Placer le moniteur sur une surface plane. Utilisez les vis (M4) fournies et fixer le support VESA au dos du moniteur.

**Step 2:** To install monitor onto arm, align VESA bracket to opening and slide into place.  
Holds monitors up to 30" and 4.4-19.8lbs / 2-9kg.  
Pour installer le moniteur sur le bras, aligner le support VESA avec l'ouverture et glisser en place.  
Convient aux moniteurs jusqu'à 30" et 4.4-19.8lbs / 2-9kg.

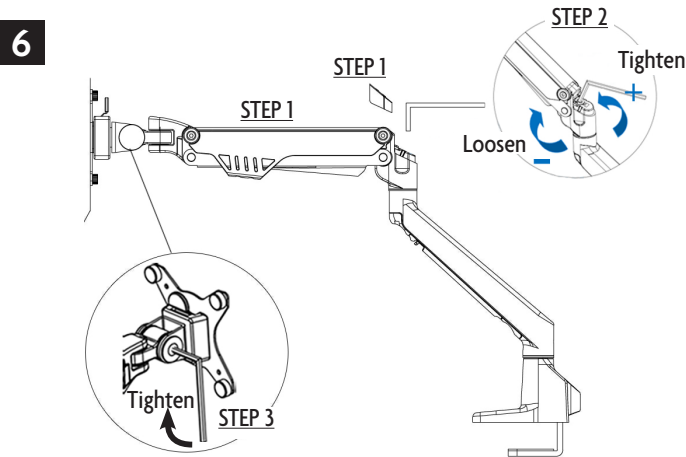


**TENSION - Arm Adjustment**  
**RÉGLAGE DE LA TENSION - Ajustement du bras**

**Step 1:** To adjust monitor arm tension, lower arm to a horizontal position. Remove cap.  
Pour régler la tension du bras, baisser le bras jusqu'à la position horizontale.  
Retirer le capuchon.

**Step 2:** For heavier monitors rotate counter-clockwise (+) to tighten the arm, for lighter monitors rotate clockwise (-) to loosen the arm. Use Allen key provided.  
Pour les écrans plus lourds, tourner à la droite (+) pour serrer le bras, pour les écrans plus légers, tourner à la gauche (-) pour desserrer le bras. Utilisez la clé Allen fournie.

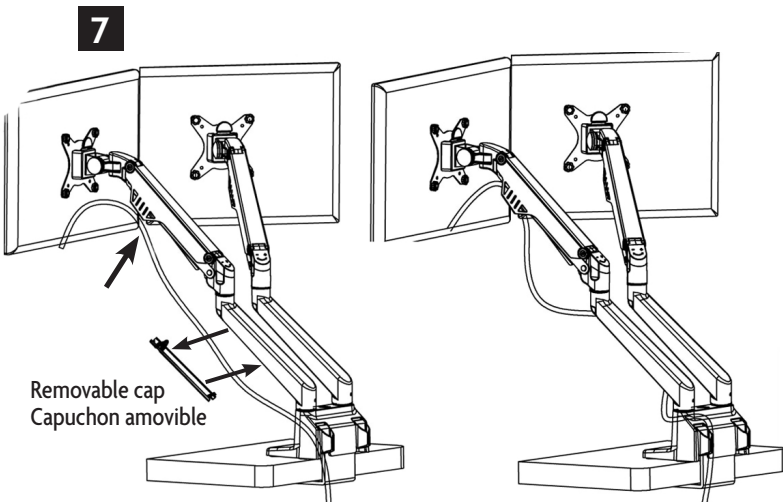
**Step 3:** Tighten screws with Allen key provided to adjust tilt viewing angle.  
Pour ajuster l'angle d'inclinaison de l'écran, serrer les vis à l'aide de la clé Allen fournie.



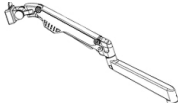



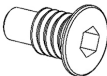


**Cable Management**  
**Gestion de câble**

**Step 1:** Thread monitor cables through the upper and lower arm sections.  
Enfilez les câbles du moniteur dans les parties du bras supérieure et inférieure.

**Note:** Leave extra cable to accommodate arm movement.  
Laisser du câble supplémentaire pour permettre le mouvement du bras.



Parts list - Dual Monitor Arm / Liste de pièces - Bras de moniteur double					
ITEM/OBJET	DESCRIPTION	QUANTITY/ QUANTITÉ	ITEM/OBJET	DESCRIPTION	QUANTITY/ QUANTITÉ
	Desk Clamp / Pince à bureau	1		Monitor Screw / Vis à moniteur	8
	Arm / Bras	2		Allen Key / Clé Allen	3
	VESA Bracket / Support VESA	2		Grommet Plate & Clamp Screw/ Plaque d'œillet et vis à serrage	1
	180° Lock-Out Screw / Vis à verrouillage 180°	2			