

# Canon

## PIXMA TR150

# Getting Started

# Guía de inicio

## Online Setup Configuración en línea

Detailed instructions and videos are available on the Canon website.

Hay vídeos e instrucciones detalladas en el sitio web de Canon.

.....

### Setup a Computer

#### Configurar un ordenador



<https://ij.start.canon>

### Setup a Smartphone

#### Configurar un teléfono inteligente



Read **Safety and Important Information** (addendum) first.

Lea primero **Información de seguridad e información importante** (apéndice).



QT63563V01



Installing the Printer..... page 1

Instalación de la impresora ..... página 1



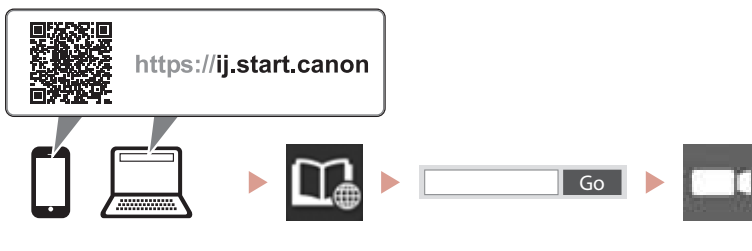
Connecting to a Computer, Smartphone or Tablet..... page 4

Conexión con un ordenador, teléfono inteligente o tableta..... página 4



Instructional Videos

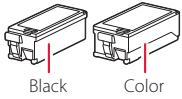
Videos instructivos



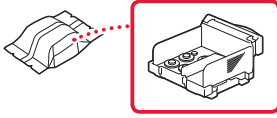
# Setting Up the Printer

## 1. Box Contents

● Ink Tanks



● Print Head



● AC Adapter

● Power Cord

● USB Cable

● Setup CD-ROM for Windows

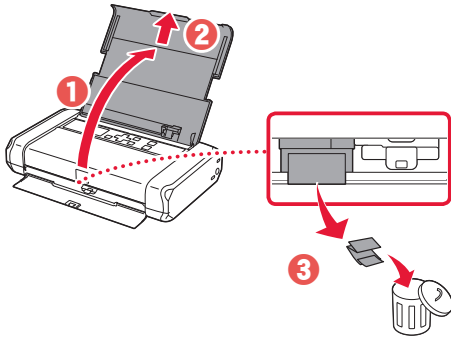
● Safety and Important Information

● Getting Started (this manual)

## 2. Removing Packing Materials



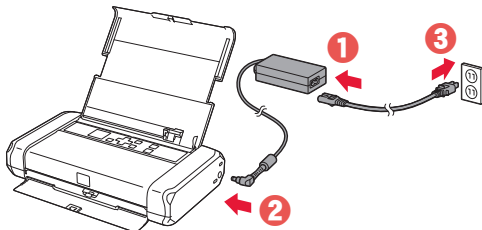
- 1 Remove and dispose of any packing materials and orange tape.
- 2 Open and extend the rear tray cover, and then remove and dispose of the protective material.
  - The paper output slot cover opens automatically.



## 3. Turning on the Printer



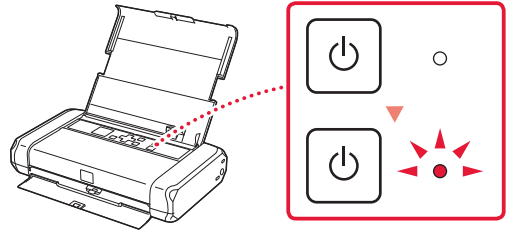
- 1 Connect the power cord.



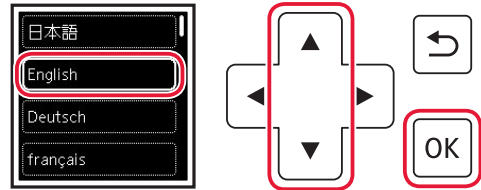
### Important

At this time, do not connect any other cables.

- 2 Press and hold the **ON** button until the **ON** lamp lights up.



- 3 Use the **▲**, **▼** and **OK** buttons to select a language.



- 4 Press the **OK** button.



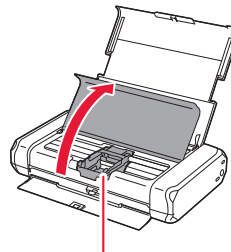
### Important

Scan the QR code for a video tutorial of the setup procedure.

## 4. Installing the Print Head



- 1 Open the print head cover.

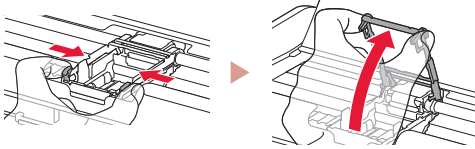


### Caution

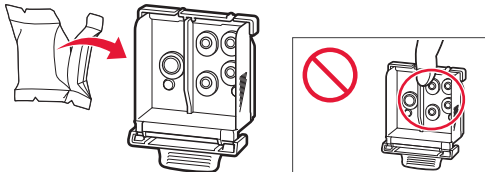
Do not touch the print head holder until it stops moving.

## Setting Up the Printer

- 2 Press inward on both tabs on the print head lock lever to release the lock, and then raise it firmly until it stops.



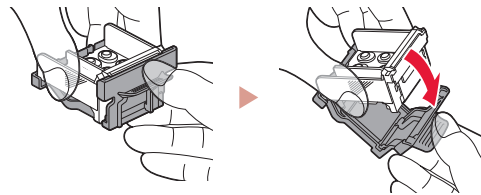
- 3 Remove the print head from its package.



### Important

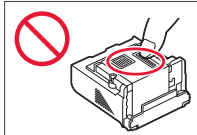
There may be some transparent or light color ink on the inside of the bag the print head comes in - this has no effect on print quality. Be careful not to get ink on yourself when handling these items.

- 4 Remove the protective cap.

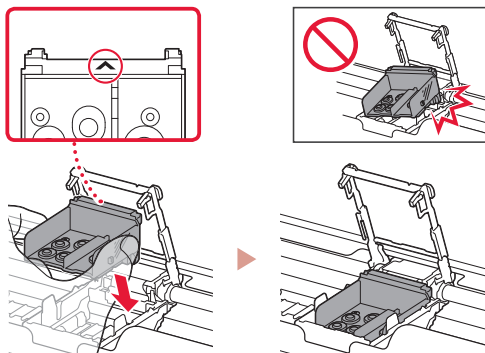


### Important

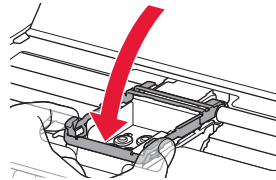
Do not touch the areas shown in the figure. Otherwise, the printer may not print correctly.



- 5 Set the print head in the print head holder so the ▲ mark faces inward.



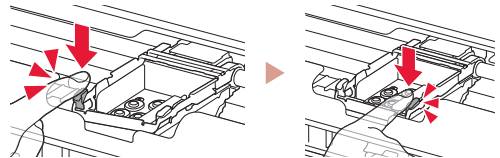
- 6 Hold both tabs on the print head lock lever, and then lower it.



### Important

Once you have installed the print head, do not remove it unnecessarily.

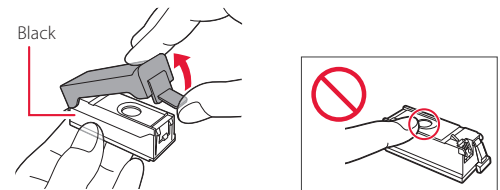
- 7 To lock the print head lock lever, push the left and then the right tabs until they snap into place.



## 5. Installing the Ink Tanks

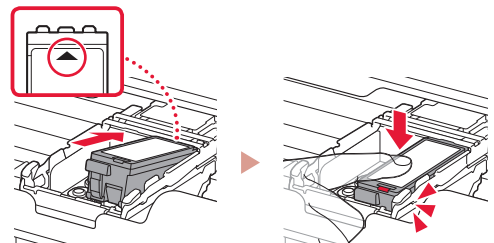


- 1 Remove the orange cap from the Black ink tank.

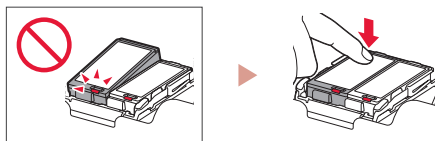
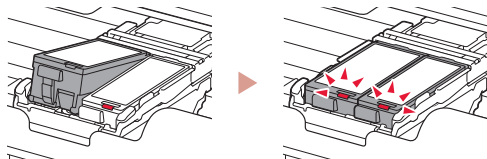


- 2 Install the ink tank.

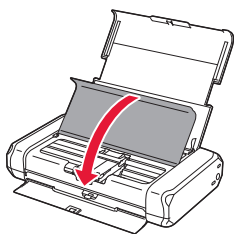
- Insert the ink tank into the right-hand side of the print head so the ▲ mark faces inward, and then press down until it clicks.
- Check that the lamp on the ink tank is lit. If the lamp is not lit, press down on the back of the ink tank.



- 3 Repeat steps 1 to 2 and install the Color ink tank as well, on the left-hand side.



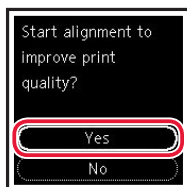
- 4 Close the print head cover.



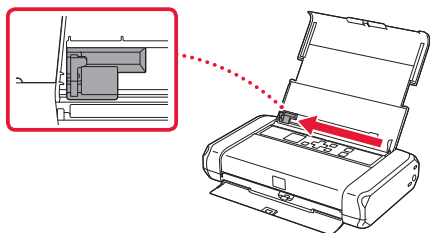
## 6. Loading Paper



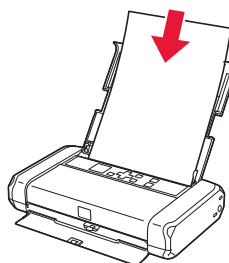
- 1 Press the **OK** button.



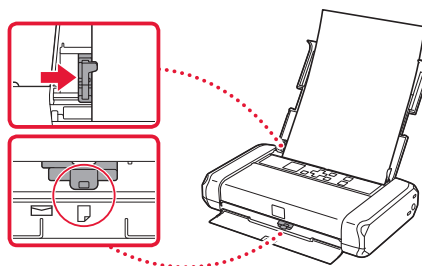
- 2 Slide the paper guide to the left.



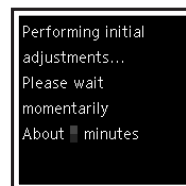
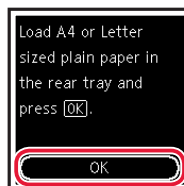
- 3 Load Letter or A4 sized plain paper against the right edge with the print side facing up.



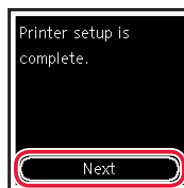
- 4 Align the paper guide to the width of the paper, and then check that the paper thickness lever is set to the right.



- 5 Press the **OK** button.



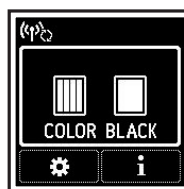
- 6 Press the **OK** button.



### »»» Important

Scan the QR code for a video tutorial of the setup procedure.

- 7 Check that the following screen appears.



## Setting Up the Printer

### What device are you connecting?



Computer



Computer and  
smartphone





Smartphone

## 7-a

### Connecting to a Computer

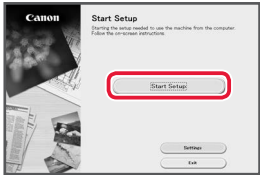
If you are using multiple computers, perform these steps on each computer.



- 1 Access the Canon website from a computer.  
  
<https://ij.start.canon>
- 2 Select  **Set Up**.
- 3 Enter your printer's model name and click **Go**.
  - If prompted, select your country or region.
- 4 Click **Start**.
- 5 Click **If you have already prepared your printer, go to Connect**.

#### ▶▶▶ Note

The following steps are for Windows users.

- 6 Click **Download**.
- 7 Run the downloaded file.
- 8 Click **Start Setup**.  

- 9 Follow the on-screen instructions.
  - These operations may take some time.
  - To connect to a smartphone as well, see "7-b. Connecting to a Smartphone" on page 5.



#### Using the Setup CD-ROM for Windows

Double click **EasySetup.exe** in the CD-ROM, and then continue from step 3. If you do not have an internet connection, open the **win** folder in the CD-ROM and double click **SETUP.exe**. This will install the printer driver.

## 7-b Connecting to a Smartphone

If you are using multiple smartphones, perform these steps on each smartphone.



Prepare the following before starting.

- 1 Enable the Wi-Fi setting on your smartphone.
- 2 Connect your smartphone to the wireless router (if you have a wireless router).

Refer to your smartphone and wireless router manuals for more details.

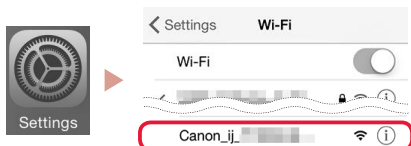
### 1 Install the "Canon PRINT Inkjet/SELPHY" app on your smartphone.

- Scan the QR code shown on the right to access the Canon website, and then download the app.



### 2 Open your smartphone's Wi-Fi settings. Tap the network name (SSID) that starts with "Canon\_ij\_". If "Canon\_ij\_" does not appear, proceed to step 3.

(Example of iOS screen)



### 3 Open the installed app.



### 4 Follow the on-screen instructions in the app to add your printer.

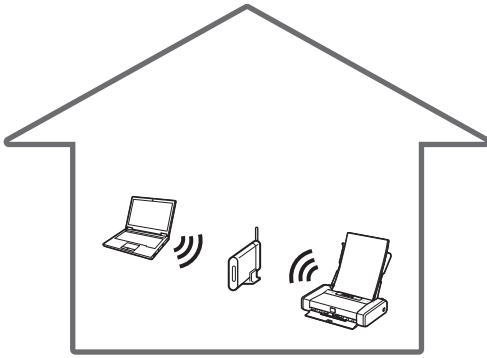
Once you have added your printer, you can print from your smartphone.

# Using your Printer Without a Wireless Router

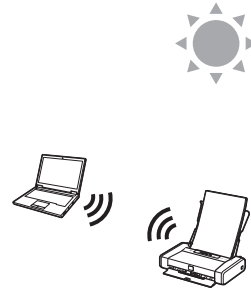


Refer to **Print While Away from Home** in the **Online Manual**.

In order to use the printer in an area where you do not have access to Wi-Fi, you must change the settings on your computer or smartphone.



Normally you will use a wireless router to connect your printer to your computer or smartphone.



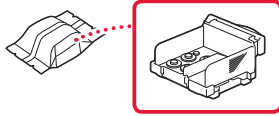
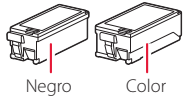
When a wireless router is not available, you can connect your printer directly to your computer or smartphone (**Wireless Direct**).



# Instalación de la impresora

## 1. Contenido de la caja

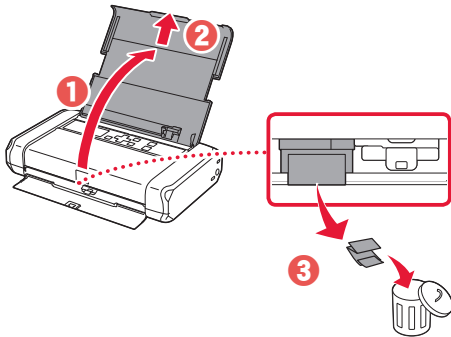
- Depósitos de tinta
- Cabezal de impresión
- Adaptador de CA
- CD-ROM de instalación para Windows
- Cable de alimentación
- Información de seguridad e información importante
- Cable USB
- Guía de inicio (este manual)



## 2. Retirar los materiales de protección



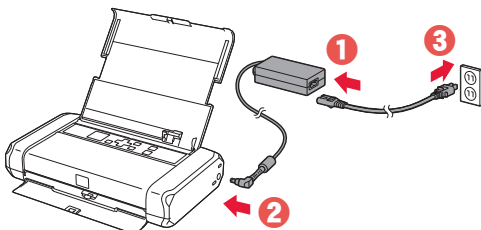
- 1 Retire y tire los materiales de protección y la cinta naranja.
- 2 Abra y extienda la cubierta de la bandeja posterior y, a continuación retire y deseche el material de protección.
  - La cubierta de la ranura de salida del papel se abre automáticamente.



## 3. Encender la impresora



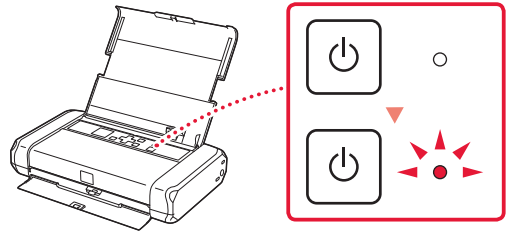
- 1 Conecte el cable de alimentación.



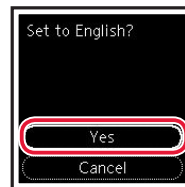
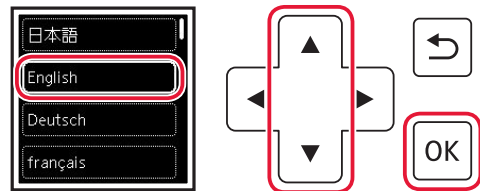
### Importante

En este momento, no conecte ningún otro cable.

- 2 Pulse el botón **ACTIVADO (ON)** y manténgalo pulsado hasta que se encienda la luz **ACTIVADO (ON)**.



- 3 Utilice los botones **▲**, **▼** y **OK** para seleccionar un idioma.



- 4 Pulse el botón **OK**.



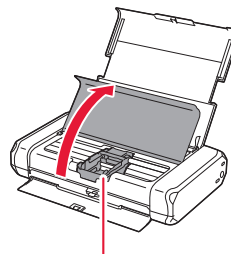
### Importante

Escanee el código QR para ver un tutorial en vídeo sobre el procedimiento de configuración.

## 4. Instalar el cabezal de impresión



- 1 Abra la cubierta del cabezal de impresión.

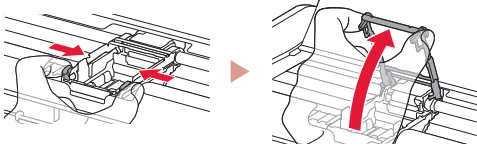


### Precaución

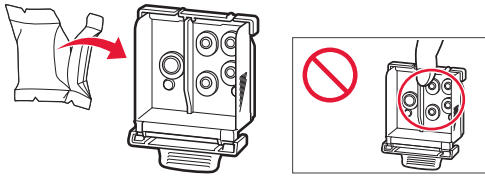
No toque el soporte del cabezal de impresión hasta que deje de moverse.

## Instalación de la impresora

- 2 Presione hacia dentro ambas lengüetas de la palanca de bloqueo del cabezal de impresión para liberar el bloqueo y, a continuación, levántela con firmeza hasta que se detenga.



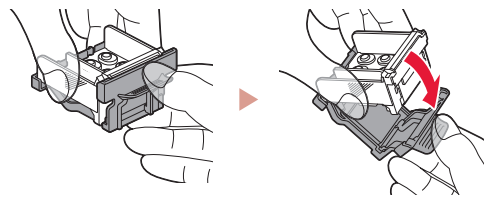
- 3 Saque el cabezal de impresión de su paquete.



### Importante

Puede haber algo de tinta transparente o de color claro en el interior de la bolsa en la que viene el cabezal de impresión; esto no tiene ningún efecto en la calidad de impresión. Tenga cuidado de no mancharse de tinta al manipular estos elementos.

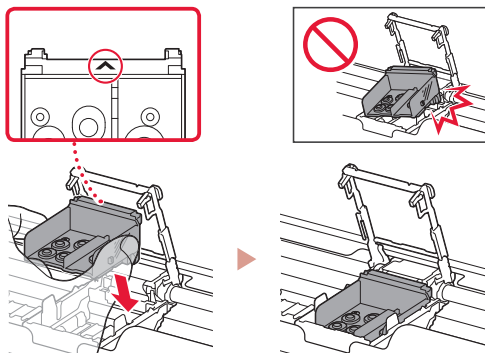
- 4 Retire la tapa protectora.



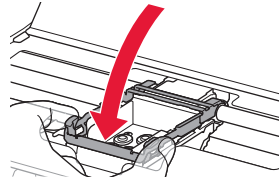
### Importante

No toque las áreas que se muestran en la imagen. Si lo hace, puede que la impresora no imprima correctamente.

- 5 Coloque el cabezal de impresión en el soporte del cabezal de impresión de forma que la marca ▲ mire hacia dentro.



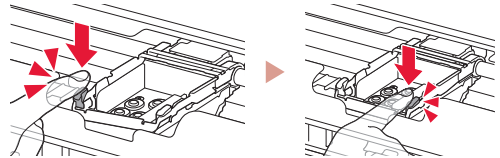
- 6 Sujete ambas lengüetas en la palanca de bloqueo del cabezal de impresión y, a continuación, bájela.



### Importante

Cuando haya instalado el cabezal de impresión, no lo retire innecesariamente.

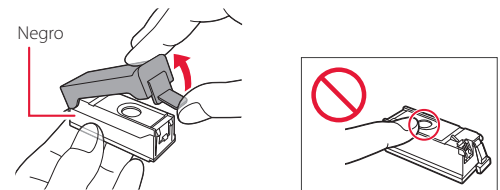
- 7 Para bloquear la palanca de bloqueo del cabezal de impresión, presione la lengüeta izquierda y después la derecha hasta que encajen en su sitio.



## 5. Instalación de los depósitos de tinta

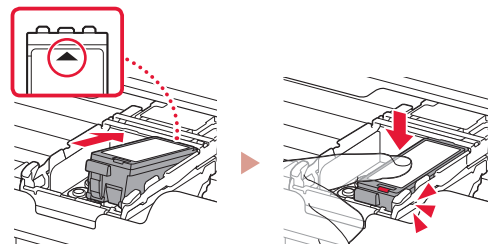


- 1 Retire la tapa naranja del depósito de tinta negro.

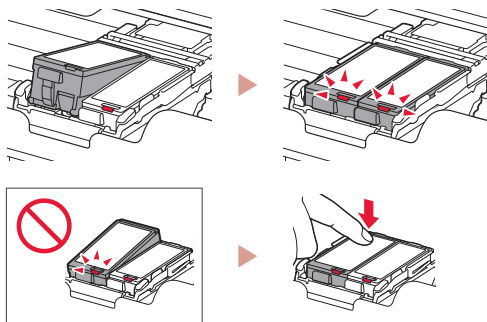


- 2 Instale el depósito de tinta.

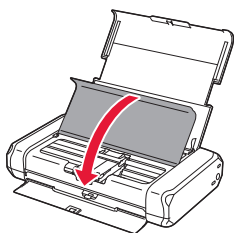
- Inserte el depósito de tinta en el lado derecho del cabezal de impresión de forma que la marca ▲ mire hacia dentro y, a continuación, presiónelo hasta que encaje.
- Compruebe que la luz del depósito de tinta está encendida. Si la luz no está encendida, presione la parte posterior del depósito de tinta.



- 3 Repita los pasos del 1 al 2 e instale el depósito de tinta de color también en el lado izquierdo.



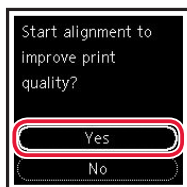
- 4 Cierre la cubierta del cabezal de impresión.



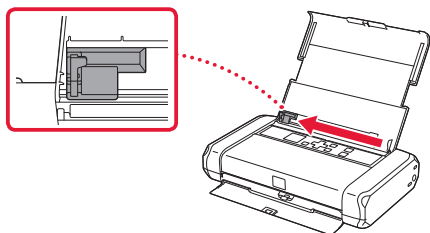
## 6. Carga del papel



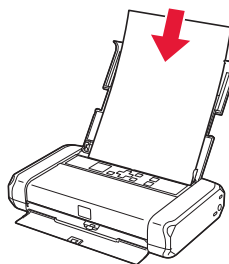
- 1 Pulse el botón **OK**.



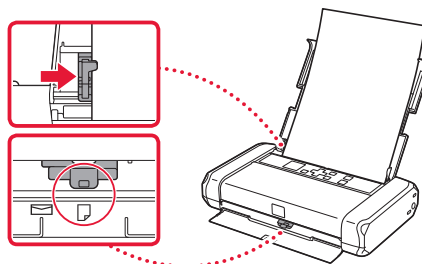
- 2 Deslice la guía del papel hacia la izquierda.



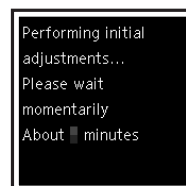
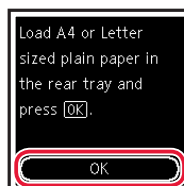
- 3 Cargue papel normal de tamaño Carta o A4 contra el borde derecho con el lado de impresión hacia arriba.



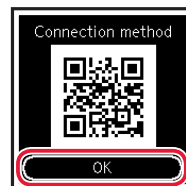
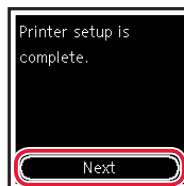
- 4 Alinee la guía del papel con el ancho del papel y, a continuación, compruebe que la palanca de grosor del papel esté colocada a la derecha.



- 5 Pulse el botón **OK**.



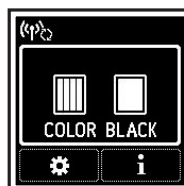
- 6 Pulse el botón **OK**.



### »»» Importante

Escanee el código QR para ver un tutorial en vídeo sobre el procedimiento de configuración.

- 7 Compruebe que aparezca la siguiente pantalla.



## ¿Qué dispositivo va a conectar?



Ordenador



Ordenador y  
teléfono inteligente



Teléfono inteligente

## 7-a

### Conectar al ordenador

Si utiliza varios ordenadores, realice estos pasos en cada ordenador.



- 1 Acceda al sitio web de Canon desde un ordenador.

<https://ij.start.canon>



- 2 Seleccione  **Configurar**.

- 3 Escriba el nombre del modelo de su impresora y haga clic en **Ir**.
  - Si se le solicita, seleccione su país o región.

- 4 Haga clic en **Iniciar**.

- 5 Haga clic en **Si ya ha preparado la impresora, vaya a Conectar**.

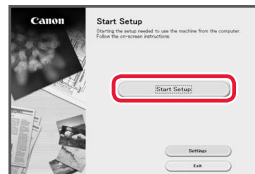
#### »»» Nota

Los siguientes pasos son para usuarios de Windows.

- 6 Haga clic en **Descargar**.

- 7 Ejecute el archivo descargado.

- 8 Haga clic en **Iniciar configuración (Start Setup)**.



- 9 Siga las instrucciones que aparezcan en pantalla.

- Estas operaciones pueden llevar algún tiempo.
- Para conectar con un teléfono inteligente también, consulte "7-b. Conexión con un teléfono inteligente" en la página 5.



#### Uso del CD-ROM de instalación para Windows

Haga doble clic en **EasySetup.exe** en el CD-ROM y después continúe desde el paso 3. Si no tiene una conexión a Internet, abra la carpeta **win** en el CD-ROM y haga doble clic en **SETUP.exe**. Esto instalará el controlador de la impresora.

## 7-b

### Conexión con un teléfono inteligente

Si utiliza varios teléfonos inteligentes, realice estos pasos en cada teléfono inteligente.



Prepare lo siguiente antes de empezar.

- 1 Active la configuración de Wi-Fi en su teléfono inteligente.
  - 2 Conecte su teléfono inteligente al router inalámbrico (si tiene un router inalámbrico).
- Consulte los manuales de su teléfono inteligente y del router inalámbrico para obtener más detalles.

#### 1 Instale la aplicación "Canon PRINT Inkjet/SELPHY" en su teléfono inteligente.

- Escanee el código QR que se muestra a la derecha para acceder al sitio web de Canon y, a continuación, descargue la aplicación.

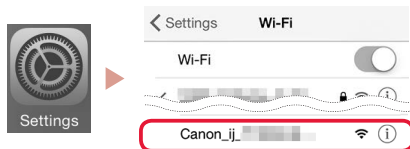


#### 3 Abra la aplicación instalada.



#### 2 Abra la configuración de Wi-Fi de su teléfono inteligente. Toque el nombre de red (SSID) que empieza con "Canon\_ij\_". Si no aparece "Canon\_ij\_", vaya al paso 3.

(Ejemplo de la pantalla de iOS)



#### 4 Siga las instrucciones en pantalla de la aplicación para agregar su impresora.

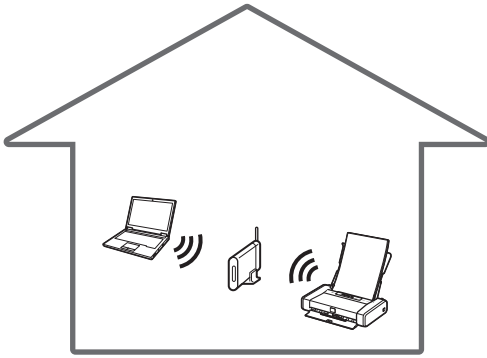
Cuando haya agregado la impresora, podrá imprimir desde su teléfono inteligente.

# Uso de la impresora sin un router inalámbrico

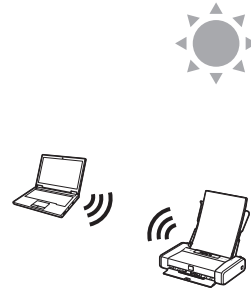


Consulte **Imprimir fuera de casa** en el **Manual en línea**.

Para usar la impresora en un área donde no tiene acceso a Wi-Fi, debe cambiar la configuración de su ordenador o teléfono inteligente.



Normalmente se utiliza un router inalámbrico para conectar la impresora al ordenador o al teléfono inteligente.

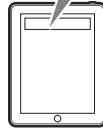


Cuando un router inalámbrico no está disponible, puede conectar la impresora directamente al ordenador o al teléfono inteligente (**Conexión directa inalám.**).

**How-To Video Library**

**Videoteca sobre procedimientos**

**[www.usa.canon.com/howto/printer](http://www.usa.canon.com/howto/printer)**





Access Online Manual

Acceso al Manual en línea

From your browser

Desde su navegador



<https://ij.start.canon>

