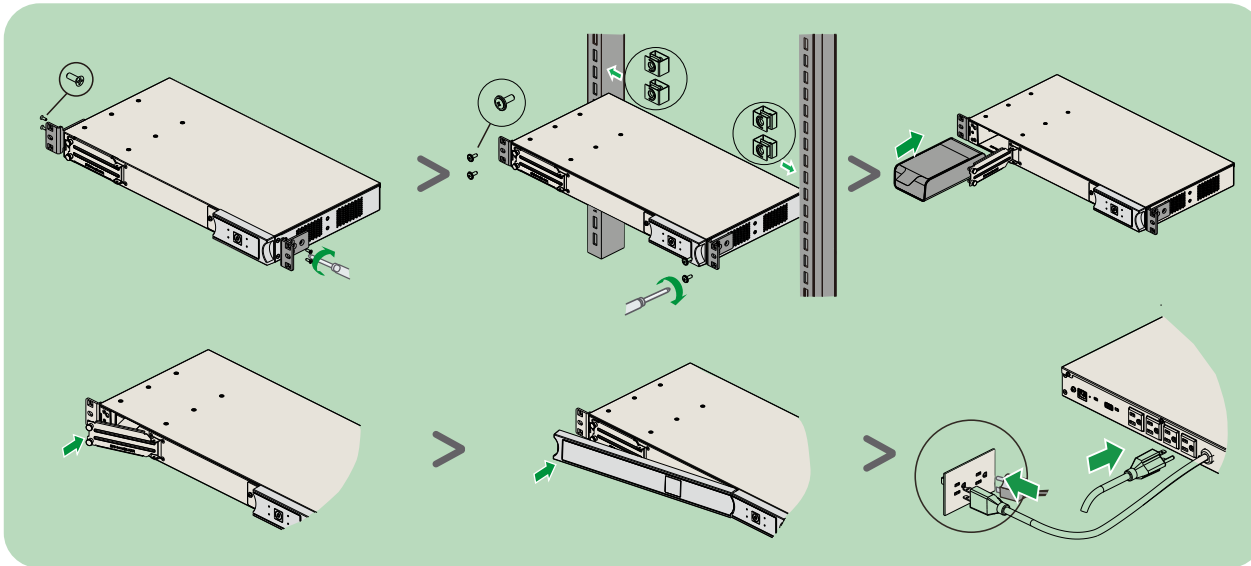


# Installation Guide

## Smart-UPS SCL500RM1UC with Lithium-ion Battery and APC<sup>TM</sup> SmartConnect

### UPS Installation



### APC<sup>TM</sup> SmartConnect Installation



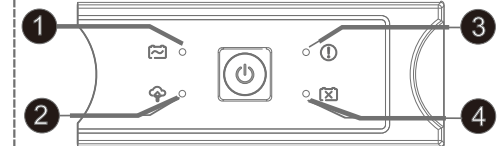
### User Manual



Product User Manual available by scanning the QR code or at [APC.com](http://APC.com) (QR code also present on top and front panel of the UPS.)

### Display Interface

SCL500RM1UC



- 1 On battery indicator
- 2 SmartConnect status indicator
- 3 Event and Error detected LED
- 4 Replace battery indicator

### SmartConnect.apc.com

- Firmware update notifications
- Power event notifications
- Advanced support



By connecting this product to the Internet using APC<sup>TM</sup> SmartConnect port, you are agreeing to APC<sup>TM</sup> SmartConnect Terms of Use, as found at [smartconnect.apc.com](http://smartconnect.apc.com).  
Schneider Electric Data Privacy Policy can also be found at [smartconnect.apc.com](http://smartconnect.apc.com)

En connectant ce produit à l'Internet en utilisant le port du SmartConnect d'APC<sup>TM</sup>, vous acceptez les conditions d'utilisation de SmartConnect d'APC<sup>TM</sup>, telles que décrites sur le site [smartconnect.apc.com](http://smartconnect.apc.com).  
La politique de Schneider sur la confidentialité des données électriques est également décrite sur le site [smartconnect.apc.com](http://smartconnect.apc.com)

Al conectar este producto a Internet utilizando el puerto APC<sup>TM</sup> SmartConnect, usted acepta los Términos de uso de APC<sup>TM</sup> SmartConnect, que se encuentran en [smartconnect.apc.com](http://smartconnect.apc.com).  
La Política de Privacidad de Datos de Schneider Electric también se puede encontrar en [smartconnect.apc.com](http://smartconnect.apc.com)