



Philips Signage Solutions  
LED-Display

69 cm  
Direct View LED

**SignageSolutions**



27BDL9119L

## Grenzenlos

### Rahmenlose LED-Displaywand.

Lassen Sie Ihrer Fantasie freien Lauf. Erstellen Sie nahtlose Anzeigen. Mit einer L-Line Professional LED-Displaywand sind die Möglichkeiten endlos. Das rahmenlose Design, der große Betrachtungswinkel und die atemberaubende Helligkeit sorgen für eine zuverlässige Bildgebung. In jeder Größe.

#### **Müheleose Einrichtung. Zuverlässige Leistung.**

- Verbinden Sie mehrere Gehäuse, um eine höhere Auflösung zu erzielen
- Integrierte hintere Kabelabdeckung. Einfaches Kabelmanagement
- LED-Module mit frontseitigem Zugang. Einfache Wartung und Pflege
- Leistungsstarke Golddraht-LEDs

#### **Mitreißendes Anzeigelerlebnis. Vielseitige LED-Lösung.**

- Besonders hohe Aktualisierungsrate. Fließende, ruckelfreie Bilder
- Ultraschmaler Pixelabstand von 1,9 mm. Hervorragende Bilder bei jeder Größe
- Errichten Sie rahmenfreie Videowände in jeder Form oder Größe
- Perfekter Empfang. Vom Sendestudio zum Kontrollraum

#### **Spektakuläre Bilder. Endlose Möglichkeiten.**

- Extrem hohe Helligkeit selbst bei großem Betrachtungswinkel
- Ohne Rahmen. Erstellen Sie nahtlose Bildschirme
- LED-Anzeige. Hervorragende Bildqualität. Perfekte Gleichmäßigkeit

**PHILIPS**

# Daten

## Bild/Anzeige

- Helligkeit vor der Kalibrierung: 900 Nit
- Helligkeit nach der Kalibrierung: 800 Nit
- Standard-Farbtemperatur: 6.500 ± 500 K
- Einstellungsbereich für Farbtemperatur: 4.000~9.500 K (per Software)
- Betrachtungswinkel (h / v): 160 / 160 Grad
- Gleichmäßige Helligkeit: >= 97 %
- Kontrastverhältnis (Standard): >= 3.000:1
- Kalibrierung (Helligkeit/Farbe): Unterstützt
- Aktualisierungsrate (Hz): 1920 ~ 3840
- Bildfrequenz (Hz): 50/60
- Bildformat: 16:9
- Bildoptimierung: Dynamische Kontrastoptimierung, Anzeige mit breitem Farbspektrum
- Positionierung: Querformat
- Verwendung: Rund um die Uhr, Indoor

## Komfort

- Durchschleifung (Signalsteuerung): RJ45
- Einfache Installation: Führungsstifte, Leicht, Arretierung für Gehäuse
- Stromdurchschleifung: Für 230-V-Umgebungen: bis zu 8 Gehäuse, für 110-V-Umgebungen: bis zu 4 Gehäuse

## Betriebsbedingungen

- Temperaturbereich (in Betrieb): -20 ~ 45 °C
- Temperaturbereich (außer Betrieb): -20 ~ 50 °C
- Feuchtigkeitsbereich (Betrieb) [RH]: 10 ~ 80 %
- Feuchtigkeitsbereich (Aufbewahrung) [RH]: 10 ~ 85 %

## Power

- Max. Stromverbrauch (W): <= 110 W W
- Verbrauch (normal): <= 36 W
- Eingangsspannung: AC 100-240 V (50/60 Hz)
- BTU-Wert m2: 1.804 BTU/m2

## Verschiedenes

- Gewährleistung: 3 Jahre
- Behördliche Zulassung: FCC SDOC, Teil 15, EMC Klasse B, EN55032, EN55035, EN61000-3-2, EN61000-3-3, IEC/UL60950, IEC/UL62368, IEC62471, RoHS

## Gehäuse

- Gehäusegröße (mm): 608 x 342 x 55
- Gehäuse diagonale (Zoll): 27,5 Zoll
- Gehäuseauflösung (B x H): 320 x 180
- Gewicht (kg): 8 (+/-0,4 kg)
- Gehäusepixel (Punkt): 57.600
- Gehäusefläche (m2): 0,2079
- Datenanschluss: RJ45
- Stromanschluss: Eingang/Ausgang (C14/C13)
- Gehäusekonstruktion: Aluminium-Druckguss
- Menge der Empfängerkarten: 1 Stck.
- Technische Daten der Empfängerkarten: A5S/A5S Plus
- Marke der Empfängerkarten: Novastar

## Modul

- LED-Typ: SMD 1515 Golddraht
- Pixelzusammensetzung: 1R1G1B
- LED-Lebensdauer (Std.): 100.000
- Pixelabstand (mm): 1,9
- Modulgröße (B x H x T in mm): 152 x 71 x 10
- Modulauflösung (B x H Pixel): 80 x 90

## Zubehör

- Stromdurchschleifung (Kabel): 1 Stck.
- LAN-Kabel (RJ45, CAT-5): 1 Stck.
- Gemeinsames Verbindungsteil: 4 Stück
- Schraubenbolzen: 4 Stück (M8 x 20) (Innensechskant-Schraube)
- QSG: 1 Stck.

# Besonderheiten

## LED-Anzeige. Hervorragende Bildqualität

Errichten Sie rahmenfreie Videowände in jeder Form, Größe oder Auflösung. Das modulare Design der Philips Professional LED-Gehäuse bedeutet eine ideale Anpassung an alle räumlichen Gegebenheiten. Errichten Sie große, faszinierende Installationen, oder kreieren Sie attraktive Muster. Erstellen Sie Videowände, die nahtlos um Türen und andere Öffnungen fließen.

## Integrierte hintere Kabelabdeckung.

Ihr Philips Professional LED-Display bietet integrierte hintere Kabelabdeckungen, um Netz- und Datenkabel ordentlich zu verstauen. Displaygehäuse können für die Stromversorgung und Datenverbindung zudem hintereinander geschaltet werden. So entsteht kein Kabelsalat, die Installation gelingt schnell und einfach.

## Leistungsstarke Golddraht-LED

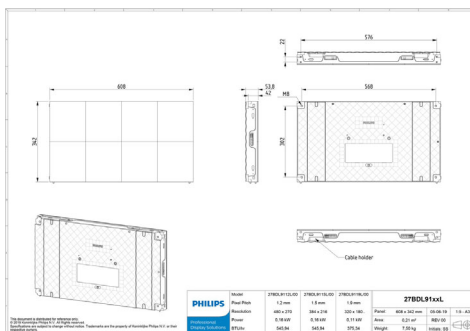
Philips Professional LED-Displays nutzen leistungsstarke Golddraht-LEDs, die energiesparend und kostengünstig sind. Das Licht ist heller, und die LEDs halten länger.

## Errichten Sie rahmenfreie Videowände

Verbinden Sie einfach mehrere LED-Displaygehäuse miteinander, um die gewünschte Auflösung zu erhalten – ob 4K, 8K oder sogar noch höher. Im Vergleich zu LCD-Bildschirmen verfügen LED-Displays über eine höhere Aktualisierungsrate, wodurch fließende Bilder ermöglicht werden. Ganz gleich, welche Anwendung – die Betrachter werden von der kristallklaren Bildqualität begeistert sein.

## LED-Module mit frontseitigem Zugang.

Die interne Elektronik ist bei Wartungs- oder Pflegearbeiten ganz einfach zugänglich. Jedes der acht LED-Module in einem Gehäuse kann mit einer speziellen magnetischen Vorrichtung entfernt werden. Die jeweiligen Module werden dabei von vorne aus dem Gehäuse gehoben.



Ausstellungsdatum  
2024-01-02

Version: 10.0.1

12 NC: 8670 001 59238  
EAN: 87 12581 75862 2

© 2024 Koninklijke Philips N.V.  
Alle Rechte vorbehalten.

Technische Daten können ohne vorherige Ankündigung geändert werden. Die Marken sind Eigentum von Koninklijke Philips N.V. oder der jeweiligen Firmen.

[www.philips.com](http://www.philips.com)