



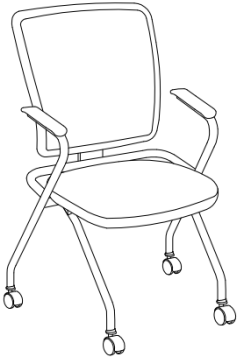
**Training Room/Guest Mesh Chairs**

*Chaise de bureau/d'invité en tissu maillé*

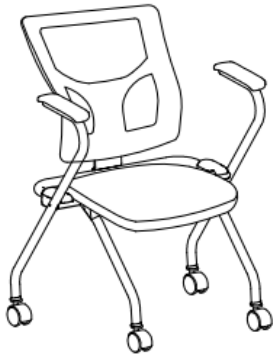
*Sillas de Malla para Sala de*

*Capacitación o Invitados*

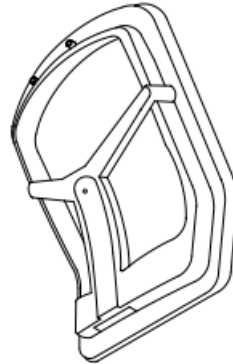
**LLR84374/LLR62019**



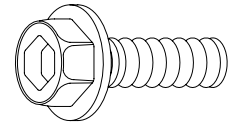
**LLR84374**



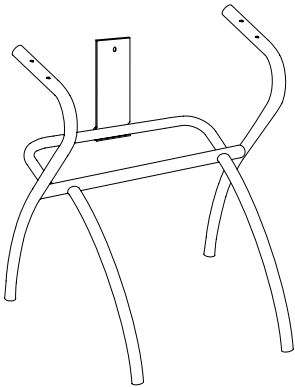
**LLR62019**



**4. Backrest**  
Dossier / Respaldo



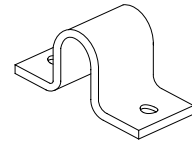
**8. Holder Screw (4)**  
Vis de support (4)  
Tornillo de soporte (4)



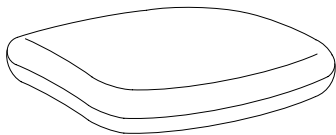
**1. Sled Base**  
Piètement luge / Base patin



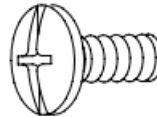
**5. Arm Pad (2)**  
Manchette / Descansabrazos(2)



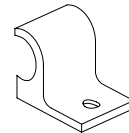
**9. Steel Holder (2)**  
Fixation en acier (2)  
Soporte de acero (2)



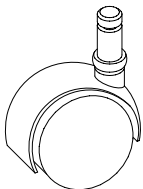
**2. Seat Cushion**  
Coussin de siège / Cojín del asiento



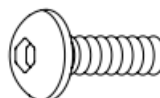
**6. Arm Pad Screw (4)**  
Vis de manchette (4)  
Tornillo para descansabrazo (4)



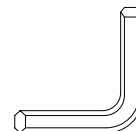
**10. Plastic Holder (4)**  
Fixation en plastique (4)  
Soporte de plástico (4)



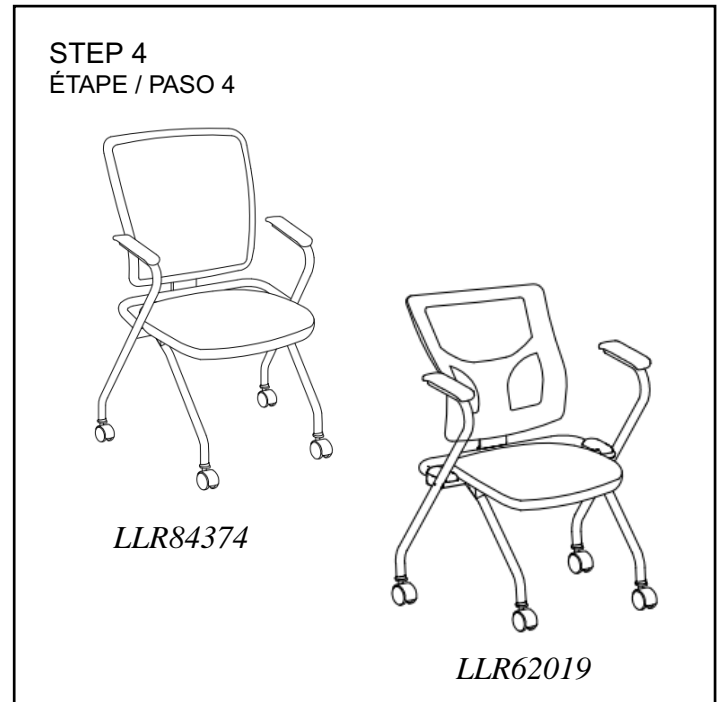
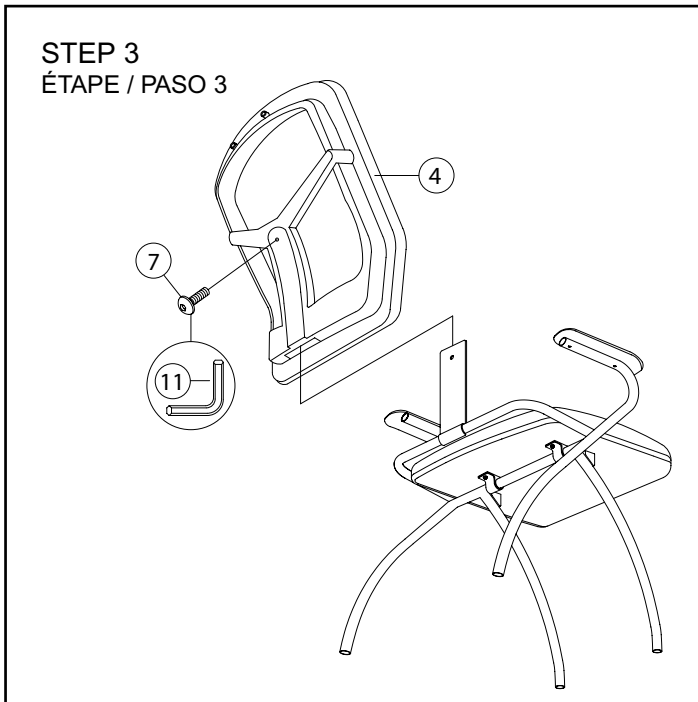
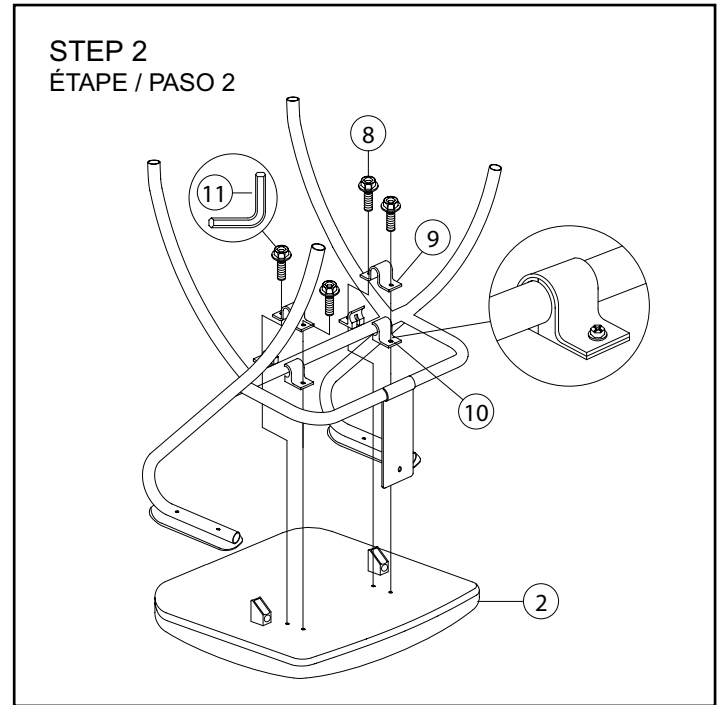
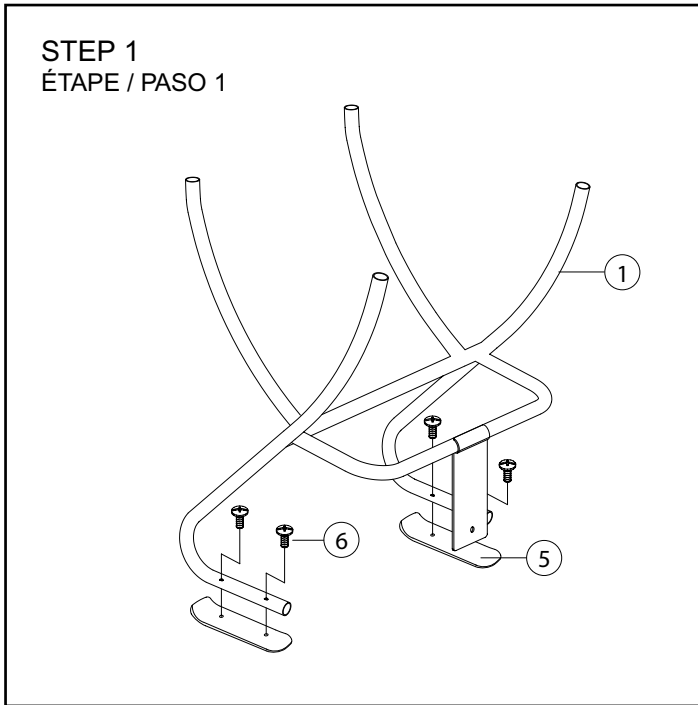
**3. Caster (4)**  
Roulette / Rueda (4)



**7. Backrest Tight Screw**  
Vis de dossier  
Tornillo de fijación del respaldo



**11. M5 Size Allen Wrench**  
Clé Allen de dimension M5  
Llave Allen (M5)


**PREVENTATIVE MAINTENANCE AND WARNING!**

- Use this product only for seating one person at a time.
- Do not use this chair as a step stool/ladder.
- Do not sit on any part of the chair except the seat.
- Do not use this chair on uneven floor surfaces.
- Do not use chair unless all bolts, screws and knobs are tightened. At least every six months check all bolts, screws and knobs to be sure they are tight.
- If any parts are missing, damaged or worn, stop use of the product until repairs are made using factory authorized parts.
- Dispose of packaging properly. Plastic bags from packaging are not toys. Do not use as head coverings as it may cause suffocation.
- Failure to follow these warnings could result in serious injury.

**ENTRETIEN ET AVERTISSEMENT PRÉVENTIFS!**

- N'utilisez ce produit que pour asseoir une personne à la fois seulement.
- N'utilisez pas cette chaise comme escabeau/échelle.
- Ne vous asseyez jamais sur une partie du fauteuil autre que le siège.
- Ne pas utiliser ce fauteuil sur des surfaces inégales de planchers.
- N'utilisez pas la chaise à moins que tous les boulons, les vis et les boutons ne soient serrés. Au moins une fois tous les six mois, vérifiez tous les boulons, les vis et les boutons pour vous assurer qu'ils sont serrés.
- Si quelque pièce que ce soit est manquante, endommagée ou usée, cessez d'utiliser le produit jusqu'à ce que les réparations soient faites en utilisant des pièces autorisées par le fabricant.
- Débarrassez-vous de l'emballage de façon appropriée. Les sacs en matière plastique de l'emballage ne sont pas des jouets. Ne les mettez pas sur votre tête car cela comprend des risques de suffocation.
- Tout manquement à suivre ces avertissements peut résulter en de graves blessures.

**MANTENIMIENTO PREVENTIVO Y ADVERTENCIA**

- Utilice este producto para que una sola persona se siente a la vez.
- No utilice esta silla como un banquillo o escalera.
- No se siente en ninguna parte de la silla que no sea el asiento.
- No use esta silla en superficies desniveladas.
- No utilice la silla a menos que se hayan ajustado todos los tornillos y perillas. Revise todos los tornillos y perillas al menos una vez cada seis meses para verificar su ajuste.
- Si alguna de las partes falta, está dañada o desgastada, detenga el uso del producto hasta que sea reparado utilizando partes autorizadas por el fabricante.
- Deseche el empaque de forma adecuada. Las bolsas de plástico del empaque no son juguetes. No las use para cubrir la cabeza ya que pueden causar sofocación.
- Si no se siguen estas advertencias se pueden causar lesiones graves.