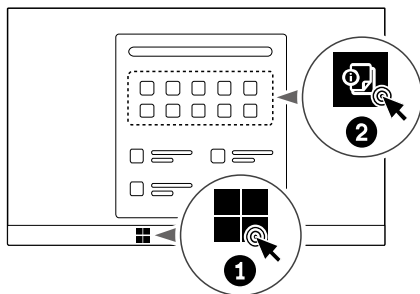


## ThinkStation P8 Setup Guide

Guide de configuration | دليل الإعداد | Einrichtungsanleitung |  
Guida di configurazione | Installatiegids |  
Οδηγός εγκατάστασης

### User Guide Access

Accès au Guide d'utilisation | الوصول إلى دليل المستخدم | Zugriff auf das Benutzerhandbuch | Accesso alla Guida per l'utente | De Gebruikershandleiding vinden | Πρόσβαση στον Οδηγό χρήσης



Turn to User Guide for USB transfer rate, how to use key features, and more product information. |

Consultez le Guide d'utilisation pour connaître le taux de transfert USB, l'utilisation des principales fonctions et d'autres informations sur le produit. |

استخدم دليل المستخدم للاطلاع على معدل النقل عبر USB وكيفية استخدام الميزات الرئيسية والمزيد من معلومات المنتج. |

Im Benutzerhandbuch finden Sie Informationen zur USB-Übertragungsrage, Verwendung wichtiger Funktionen und weitere Produktinformationen. |

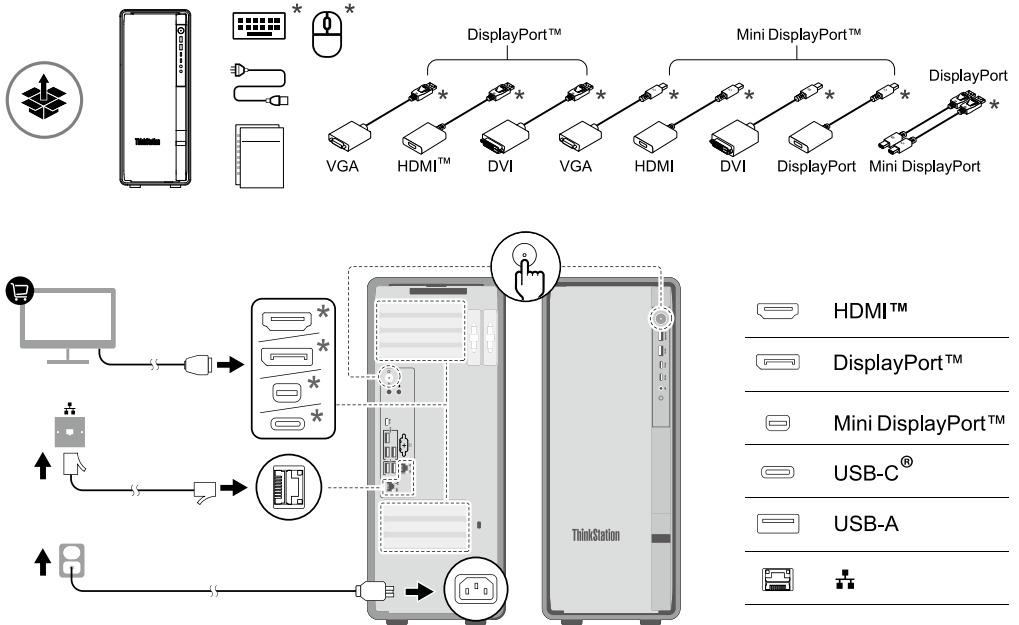
Vedere la Guida per l'utente per conoscere la velocità di trasferimento USB, le modalità di utilizzo delle funzioni principali e ulteriori informazioni sul prodotto. |

Raadpleeg de Gebruikershandleiding voor de USB-overdrachtssnelheid, de belangrijkste functies en andere productinformatie. |

Ανατρέξτε στον Οδηγό χρήσης για την ταχύτητα μεταφοράς USB, τον τρόπο χρήσης βασικών δυνατοτήτων, καθώς και για περισσότερες πληροφορίες σχετικά με το προϊόν.

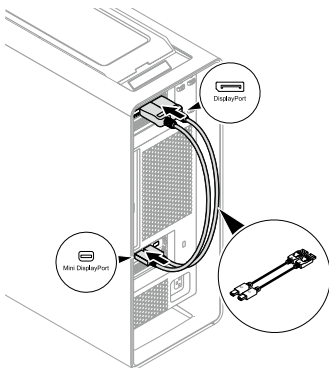
# Overview

Présentation | نظرة عامة | Überblick | Panorámica | Overzicht | Επισκόπηση



## USB4 PCIe card\*

Carte PCIe USB4\* | \*USB4 PCIe بطاقة | USB4-PCIe-Karte\* | Scheda PCIe USB4\* | USB4 PCIe-kaart\* | Κάρτα PCIe USB4\*



To use the USB4 PCIe card for display connection, connect it to the graphics card first. | Pour utiliser la carte PCIe USB4 pour la connexion à l'écran, connectez-la d'abord à la carte graphique. | لاستخدام بطاقة USB4 PCIe لتوصيل جهاز العرض، قم بتوصيلها ببطاقة الرسومات أولاً. | Um die USB4-PCIe-Karte für den Bildschirmanschluss zu verwenden, schließen Sie sie zuerst an die Grafikkarte an. | Per utilizzare la scheda PCIe USB4 per il collegamento dello schermo, collegarla prima alla scheda grafica. | Als u de USB4 PCIe-kaart wilt gebruiken om een beeldscherm aan te sluiten, sluit u deze eerst aan op de grafische kaart. | Για να χρησιμοποιήσετε την κάρτα PCIe USB4 για σύνδεση οθόνης, συνδέστε την πρώτα στην κάρτα γραφικών.

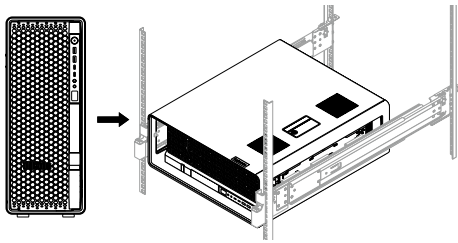
\*For selected models | Sur certains modèles | لطراز محددة | Für ausgewählte Modelle | Per alcuni modelli | Voor bepaalde modellen | Σε επιλεγμένα μοντέλα

## Key features

Principales fonctions | الميزات الرئيسية | Wichtige Merkmale | Funzioni principali | Belangrijke functies | Βασικές δυνατότητες

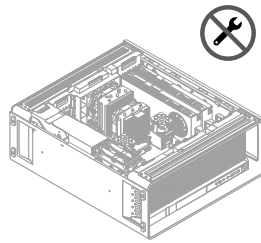
### Rack mounted

Montage en armoire | تركيب على الحامل | Rack angebracht | Rack montato | Rek-gemonteerd | Σε ικρίωμα



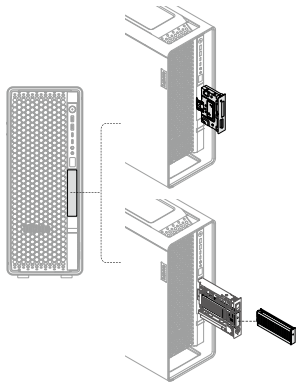
### Toolless design

Montage en armoire | تصميم بدون أدوات | Werkzeugloses Design | Design senza strumenti | Gereedschapsloos design | Σχεδίαση χωρίς εργαλεία



### Front-access storage bay\*

Baie de stockage à accès frontal\* | فتحة حاوية التخزين الأمامية\* | Vordere Zugangsposition\* | Vano di storage ad accesso anteriore\* | Compartiment voor opslag aan voorkant\* | Θύρα αποθήκευσης μπροστινής πρόσβασης\*



### 15-in-1 media card reader\*

Lecteur de cartes multimédias 15 en 1\* |

\*قارئ بطاقات وسائط 15 في 1\*

15-in-1-Lesegerät für Speicherkarten\* |

Lettore di schede multimediali 15 in 1\* |

15-in-1 mediakaartkezer\* |

Μονάδα ανάγνωσης κάρτας πολυμέσων 15 σε 1\*

### M.2 solid-state drive box\*

Boîtier pour disque SSD M.2\* |

\*علبة محرك الأقراص ذي الحالة الصلبة M.2 |

M.2 Solid-State-Laufwerkgehäuse\* |

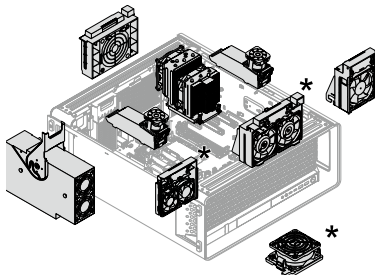
Scatola dell'unità SSD M.2\* |

Box voor M.2 SSD-station\* |

Κουτί μονάδας SSD M.2\*

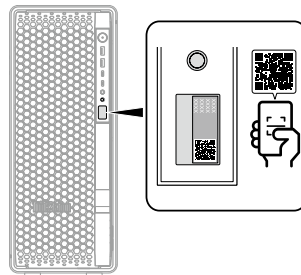
### Cooling system

Système de refroidissement | نظام التبريد | Kühlsystem | Sistema di raffreddamento | Koelsysteem | Σύστημα ψύξης



### Diagnostics panel

Panneau de diagnostics | لوحة التشخيص | Diagnoseanzeige | Pannello di diagnostica | Diagnosepaneel | Πίνακας διαγνωστικών



\*For selected models | Sur certains modèles | لطرز محددة | Für ausgewählte Modelle | Per alcuni modelli | Voor bepaalde modellen | Σε επιλεγμένα μοντέλα

## European Union (EU) / United Kingdom (UK) — radio frequency and power

This radio equipment operates with the following frequency bands and maximum radio-frequency power:

Technology	Frequency band	Maximum transmit power
WLAN 802.11b/g/n/ax/be	2400 - 2483.5 MHz	< 20 dBm
WLAN 802.11a/n/ac/ax/be	5150 - 5725 MHz	< 23 dBm
WLAN 802.11a/n/ac/ax/be	5725 - 5875 MHz	< 13.98 dBm
WLAN 802.11ax/be	5945 - 6425 MHz	< 23 dBm
Bluetooth BR/EDR/LE	2400 - 2483.5 MHz	< 20 dBm

**Note:** Not all wireless bands may be enabled depending on your product configuration. Usage of this device is limited to indoor locations in the bands 5150 - 5350 MHz and 5945 - 6425 MHz.

## Union européenne (UE) / Royaume-Uni (Royaume-Uni) - fréquence radio et alimentation

Cet équipement radio utilise les bandes de fréquences et l'alimentation à haute fréquence maximum suivantes :

Technologie	Bande de fréquence	Niveau de puissance de transmission maximal
WLAN 802.11b/g/n/ax/be	2 400 - 2 483,5 MHz	< 20 dBm
WLAN 802.11a/n/ac/ax/be	5 150 - 5 725 MHz	< 23 dBm
WLAN 802.11a/n/ac/ax/be	5 725 - 5 875 MHz	< 13,98 dBm
WLAN 802.11ax/be	5 945 - 6 425 MHz	< 23 dBm
Bluetooth BR/EDR/LE	2 400 - 2 483,5 MHz	< 20 dBm

**Remarque :** toutes les bandes sans fil ne peuvent pas être activées selon la configuration de votre produit. Ce périphérique ne peut être utilisé qu'à l'intérieur, dans les bandes de fréquence de 5 150 à 5 350 MHz et de 5 945 à 6 425 MHz.

## الاتحاد الأوروبي (EU) / المملكة المتحدة (UK) — التردد اللاسلكي والطاقة

يعمل هذا الجهاز اللاسلكي وفق نطاقات التردد وطاقة التردد اللاسلكي القموصى التالية:

التقنية	نطاق التردد	الحد الأقصى لقوة النقل
WLAN 802.11b/g/n/ax/be	2400 إلى 2483.5 ميجاهرتز	> 20 ديسيبل ميليوات
WLAN 802.11a/n/ac/ax/be	5150 إلى 5725 ميجاهرتز	> 23 ديسيبل ميلي وات
WLAN 802.11a/n/ac/ax/be	5725 إلى 5875 ميجاهرتز	> 13.98 ديسيبل ميلي وات
WLAN 802.11ax/be	5945 إلى 6425 ميجاهرتز	> 23 ديسيبل ميلي وات
Bluetooth BR/EDR/LE	2400 إلى 2483.5 ميجاهرتز	> 20 ديسيبل ميليوات

ملاحظة: قد لا يتم تمكين جميع النطاقات اللاسلكية بناء على تكوين المنتج الخاص بك. يقتصر استخدام هذا الجهاز على المواقع الداخلية في النطاقين 5150 إلى 5350 ميجاهرتز و 5945 إلى 6425 ميجاهرتز.

## Europäische Union (EU) / Vereinigtes Königreich (UK) – Funkfrequenz und -leistung

Dieses Funkgerät arbeitet mit den folgenden Frequenzbändern und der folgenden maximalen HF-Leistung:

Technologie	Frequenzband	Maximale Übertragungsleistung
WLAN 802.11b/g/n/ax/be	2.400 - 2.483,5 MHz	< 20 dBm
WLAN 802.11a/n/ac/ax/be	5.150 - 5.725 MHz	< 23 dBm
WLAN 802.11a/n/ac/ax/be	5.725 - 5.875 MHz	< 13,98 dBm
WLAN 802.11ax/be	5.945 - 6.425 MHz	< 23 dBm

Technologie	Frequenzband	Maximale Übertragungsleistung
Bluetooth BR/EDR/LE	2.400 - 2.483,5 MHz	< 20 dBm

**Hinweis:** Je nach Produktkonfiguration sind möglicherweise nicht alle Frequenzbänder aktiviert. Die Verwendung dieser Einheit ist in den Frequenzbändern zwischen 5.150 und 5.350 MHz sowie zwischen 5.945 und 6.425 MHz auf die Verwendung in Innenbereichen beschränkt.

## Frequenza radio e alimentazione per l'Unione Europea (UE) / il Regno Unito (UK)

Questa apparecchiatura radio funziona con le seguenti bande di frequenza e di alimentazione a radiofrequenza massime:

Tecnologia	Banda di frequenza	Potenza di trasmissione massima
WLAN 802.11b/g/n/ax/be	2.400 - 2.483,5 MHz	< 20 dBm
WLAN 802.11a/n/ac/ax/be	5.150 - 5.725 MHz	< 23 dBm
WLAN 802.11a/n/ac/ax/be	5.725 - 5.875 MHz	< 13,98 dBm
WLAN 802.11ax/be	5.945 - 6.425 MHz	< 23 dBm
Bluetooth BR/EDR/LE	2.400 - 2.483,5 MHz	< 20 dBm

**Nota:** non tutte le bande wireless possono essere abilitate; ciò varia a seconda della configurazione del prodotto. L'utilizzo di questo dispositivo è limitato a luoghi chiusi nelle bande tra 5.150 - 5.350 MHz e 5.945 - 6.425 MHz.

## Europese Unie (EU) / Verenigd Koninkrijk (VK) — Radiofrequentie en stroomvoorziening

Deze radioapparatuur werkt met de volgende frequentiebanden en maximaal radiofrequentievermogen:

Technologie	Frequentieband	Maximaal zendvermogen
WLAN 802.11b/g/n/ax/be	2400 - 2483,5 MHz	< 20 dBm
WLAN 802.11a/n/ac/ax/be	5150 - 5725 MHz	< 23 dBm
WLAN 802.11a/n/ac/ax/be	5725 - 5875 MHz	< 13,98 dBm
WLAN 802.11ax/be	5945 - 6425 MHz	< 23 dBm
Bluetooth BR/EDR/LE	2400 - 2483,5 MHz	< 20 dBm

**Opmerking:** mogelijk zijn niet alle draadloze banden ingeschakeld, afhankelijk van uw productconfiguratie. Gebruik van dit apparaat is beperkt tot binnenshuis in de banden 5150 - 5350 MHz en 5945 - 6425 MHz.

## Ευρωπαϊκή Ένωση (EE) / Ηνωμένο Βασίλειο (HB) — ραδιοσυχνότητα και λειτουργία

Ο συγκεκριμένος ραδιοεξοπλισμός λειτουργεί στις εξής ζώνες συχνοτήτων και με την εξής μέγιστη ισχύ ραδιοσυχνότητας:

Τεχνολογία	Ζώνη συχνοτήτων	Μέγιστη ισχύς εκπομπής
WLAN 802.11b/g/n/ax/be	2.400 - 2.483,5 MHz	< 20 dBm
WLAN 802.11a/n/ac/ax/be	5.150 - 5.725 MHz	< 23 dBm
WLAN 802.11a/n/ac/ax/be	5.725 - 5.875 MHz	< 13,98 dBm
WLAN 802.11ax/be	5.945 - 6.425 MHz	< 23 dBm
Bluetooth BR/EDR/LE	2.400 - 2.483,5 MHz	< 20 dBm

**Σημείωση:** Μπορεί να μην είναι ενεργοποιημένες όλες οι ζώνες ασύρματης σύνδεσης, ανάλογα με τη ρύθμιση παραμέτρων του προϊόντος σας. Η χρήση αυτής της συσκευής περιορίζεται σε εσωτερικές τοποθεσίες στις ζώνες 5.150 - 5.350 MHz και 5.945 - 6.425 MHz.

For Barcode Position Only

Printed in China

PN: SP41N93385

Second Edition (March 2025)

© Copyright Lenovo 2025.

LENOVO, LENOVO logo, ThinkStation, and ThinkStation logo are trademarks of Lenovo. DisplayPort is a trademark of the Video Electronics Standards Association. The terms HDMI and HDMI High-Definition Multimedia Interface are trademarks or registered trademarks of HDMI Licensing LLC in the United States and other countries. USB-C is a registered trademark of USB Implementers Forum. All other trademarks are the property of their respective owners.

LIMITED AND RESTRICTED RIGHTS NOTICE: If data or software is delivered pursuant to a General Services Administration "GSA" contract, use, reproduction, or disclosure is subject to restrictions set forth in Contract No. GS-35F-05925.



For FSC Mix logo only