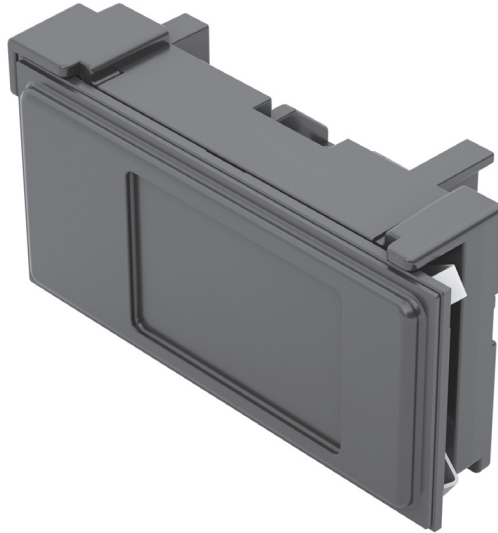


Lea esto



PRINTER: Replace this box with Printed- In (PI) Statement(s) as per spec.

NOTE: This box is simply a placeholder. PI Statement(s) do not have to fit inside the box but should be placed in this area.



M16139-B21

CAUTION: Turn off all power and disconnect the power cord before inserting or removing a device from the USB port.

تنبيه: قم بإيقاف تشغيل جميع مصادر الطاقة وافصل سلك الطاقة قبل إدخال أي جهاز في منفذ USB أو إخرجه منه.

PERHATIAN: Matikan semua daya dan lepaskan kabel daya sebelum memasukkan atau melepaskan perangkat dari port USB.

ВНИМАНИЕ: Исклучете цялото захранващия кабел преди да поставите или премахнете устройството от USB порта.

UPOZORNĚNÍ: Vypněte veškeré napájení a odpojte napájecí kabel, a až poté připojte nebo odpojte zařízení z portu USB.

FORSIGTIG: Sluk for al strøm, og afbryd netledningen, inden du isætter eller fjerner en enhed fra USB-porten.

ACHTUNG: Unterbrechen Sie die Stromversorgung, und trennen Sie das Stromkabel, bevor Sie ein Gerät in den USB-Anschluss einstecken oder aus diesem entfernen.

PRECAUCIÓN: Apague la corriente y desconecte el cable de alimentación antes de insertar o extraer un dispositivo del puerto USB.

ΠΡΟΣΟΧΗ: Απενεργοποιήστε κάθε παροχή ρεύματος και αποσυνδέστε το καλώδιο τροφοδοσίας πριν εισαγάγετε ή αφαιρέσετε μια συσκευή από τη θύρα USB.

ATTENTION : couper toute l'alimentation et débrancher le cordon d'alimentation avant d'insérer ou de retirer un périphérique du port USB.

OPREZ: Prije priključivanja ili uklanjanja uređaja iz USB priključka isključite napajanje i odspojite kabel za napajanje.

ATTENZIONE: spegnere lo strumento e scollegare il cavo di alimentazione prima di inserire o rimuovere un dispositivo dalla porta USB.

НАЗАР АУДАРЫҢЫЗ: Құрылғыны USB портына енгізу немесе оны шығарып алудан бұрын, қуатты толықтай өшіріңіз және қуат сымын ажыратыңыз.

UZMANĪBU! Pirms ierīces pievienošanas USB portam vai tās atvienošanas no tā izslēdziet spriegumu un atvienojiet strāvas vadu.

DĚMESIO: prieš įrenginį įkišdami į USB prievadą arba iš jo ištraukdami, išjunkite maitinimą ir atjunkite maitinimo laidą.

FIGYELEM: Kapcsolja ki a teljes áramellátást, és húzza ki a hálózati kábelt, mielőtt eszközöt csatlakoztat az USB-porthoz, vagy távolít el onnan.

VOORZICHTIG: Schakel de stroom uit en haal de stekker uit het stopcontact voordat u een apparaat in de USB-poort steekt of eruit haalt.

FORSIKTIG: Slå av all strøm og koble fra strømledningen før du setter inn eller fjerner en enhet fra USB-porten.

OSTROŻNIE: Przed podłączeniem urządzenia do portu USB lub odłączeniem urządzenia od portu USB należy całkowicie wyłączyć zasilanie i odłączyć kabel zasilający.

ATENÇÃO: Desligue completamente a alimentação e remova o cabo de alimentação da tomada antes de inserir ou remover um dispositivo da porta USB.

CAUIDADO: Desligue a energia e desconecte o cabo de alimentação antes de inserir ou remover um dispositivo da porta USB.

ATENȚIE: Opriți toate sursele de curent electric și deconectați cablul de alimentare înainte de a introduce sau de a scoate un dispozitiv din portul USB.

ВНИМАНИЕ! Прежде чем вставлять устройство в порт USB или извлекать его, выключите питание и отключите кабель питания.

VAROVANIE: Pred pripojením alebo odpojením zariadenia od USB portu vypnite všetko napájanie a odpojte napájací kábel.

POZOR: Popolnoma prekinite napajanje in odklopite napajalni kabel, preden vstavite ali odstranite napravo iz vrat USB.

HUOMIO: Katkaise virta ja irrota virtajohto ennen laitteen asettamista USB-porttiin tai irrottamista siitä.

OPREZ: Isključite svo napajanje i isključite kabl za napajanje pre priključivanja ili isključivanja uređaja iz USB porta.

FÖRSIKTIGHET: Stäng av all strömförsörjning och koppla bort strömkabeln innan du sätter i eller tar bort en enhet från USB-porten.

ข้อควรระวัง: กรุณาปิดเครื่องและถอดสายไฟออก ก่อนเสียบหรือถอดอุปกรณ์จากพอร์ต USB

DIKKAT: USB baġlantı noktasına bir cihaz takmadan veya çıkarmadan önce tüm gücü kapatın ve güç kablosunu çıkarın.

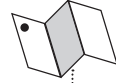
УВАГА! Вимкніть живлення та від'єднайте кабель живлення від розетки перед тим, як вставляти пристрій у порт USB або виймати його.

注意: USBコネクタにデバイスを挿入したり抜いたりする前に、電源をすべて切り、電源コードを抜いてください。

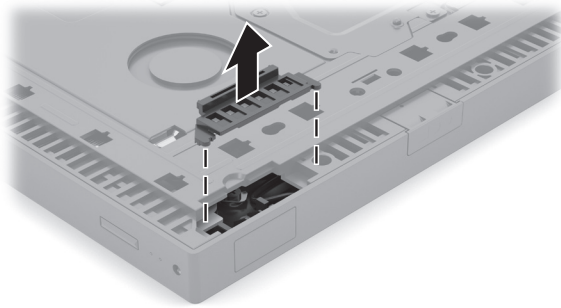
주의: USB 포트에 장치를 끼우거나 뺄 때에는 먼저 전원을 모두 끄고 전원 코드를 분리하십시오.

注意: 在将设备插入 USB 端口或从该端口移除设备之前, 请关闭所有电源并拔下电源线。

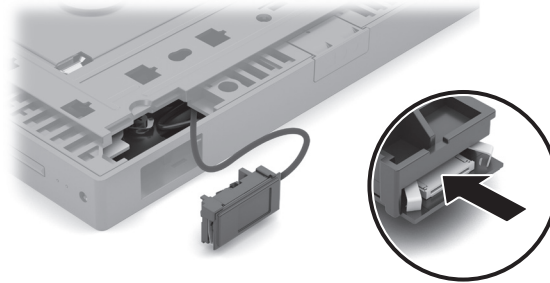
注意: 從 USB 連接埠插入或移除裝置前, 請先關閉所有電源並拔除電源線。



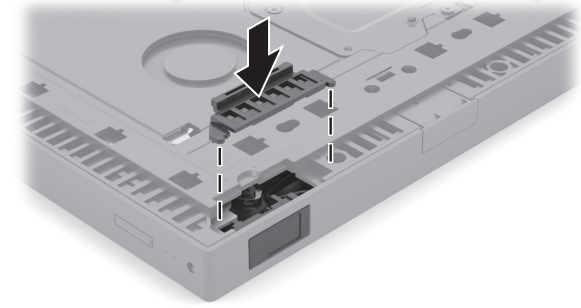
1



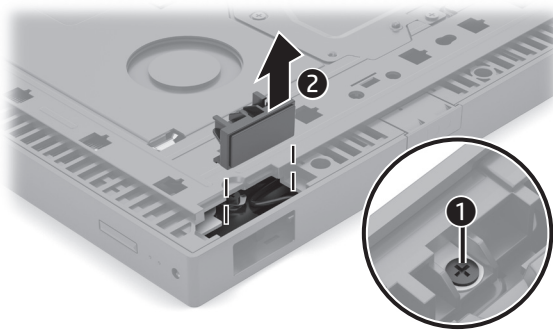
3



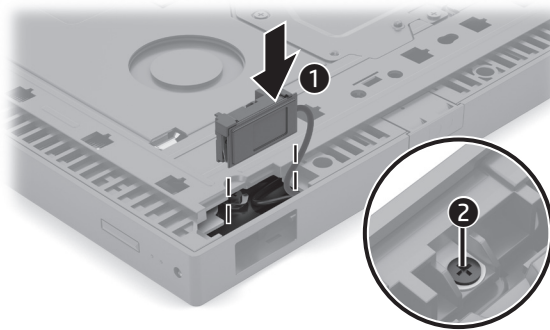
5



2



4



 <https://www.hp.com/support>

RMN/型號/型号: HSN-FP02

© Copyright 2020 HP Development Company, L.P.

The information contained herein is subject to change without notice. The only warranties for HP products and services are set forth in the express warranty statements accompanying such products and services. Nothing herein should be construed as constituting an additional warranty. HP shall not be liable for technical or editorial errors or omissions contained herein.

First Edition: October 2020