

IdeaPad Slim 3 (14", 05)

IdeaPad Slim 3 (15", 05)

IdeaPad Slim 3 (17", 05)

IdeaPad 3 (14", 05)

IdeaPad 3 (15", 05)

IdeaPad 3 (17", 05)

Setup Guide

Guia de Instalação

دليل الإعداد

Guide de configuration

Guía de configuración

Lenovo

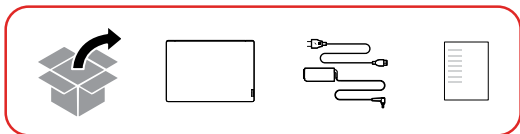
For Barcode Position Only

Printed in China

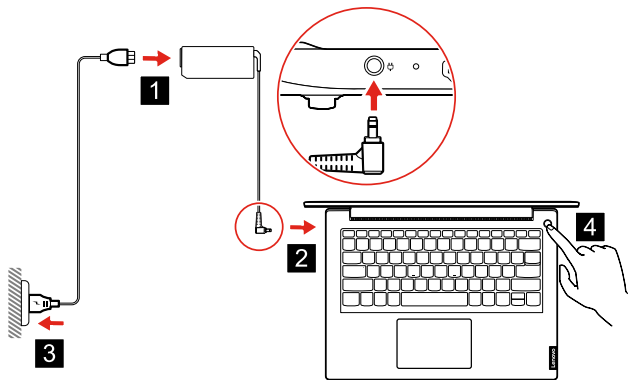
PN: SP41E71493

Initial Setup

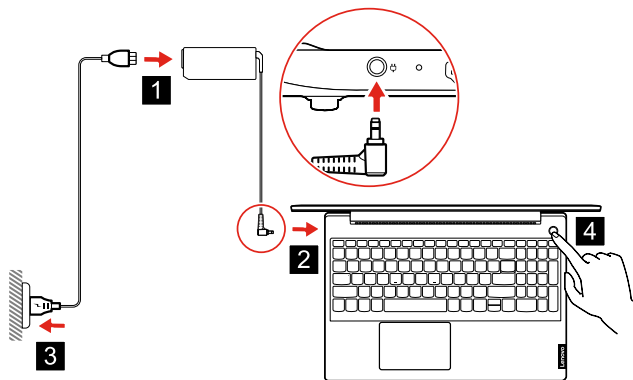
Configuração inicial | الإعداد الأولي | Configuration initiale | Configuración inicial



14-inch models



15-inch models and 17-inch models

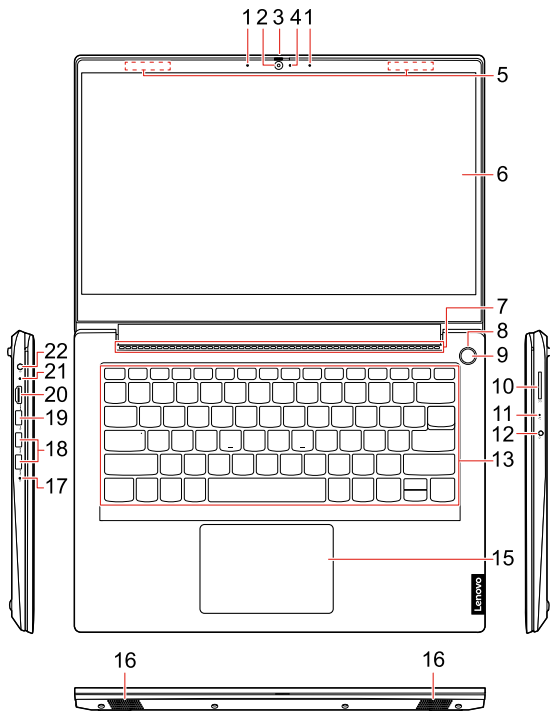


⚠ The illustrations in this guide are for your reference only.
As ilustrações neste guia servem apenas de referência.
تم تقديم الأشكال التوضيحية في هذا الدليل فقط كمرجع لك.
Les illustrations de ce guide sont fournies à titre de référence uniquement.
Las ilustraciones de esta guía son solo para referencia.

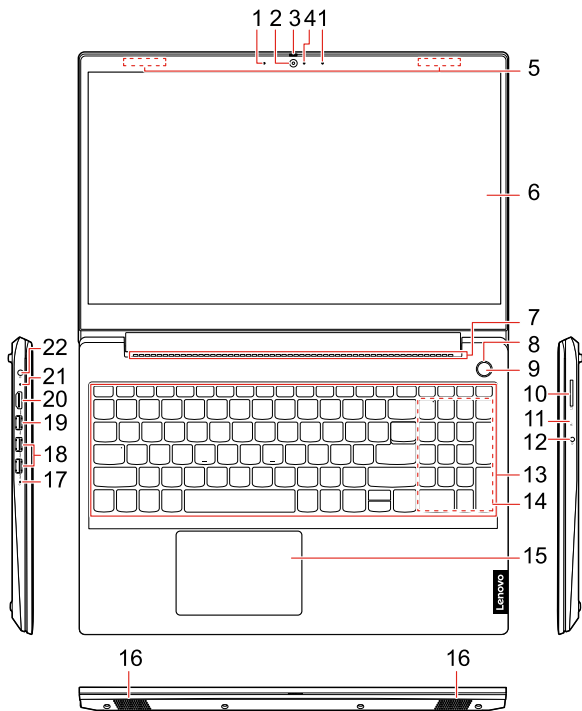
Overview

Visão geral | نظرة عامة | Présentation | Visión general

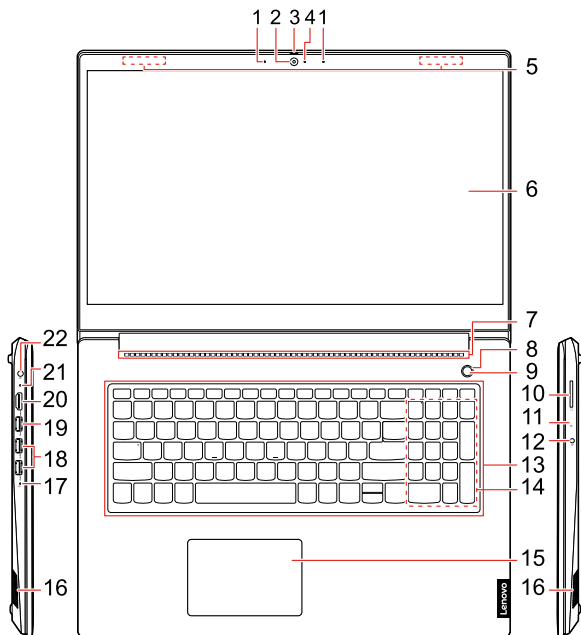
14-inch models



15-inch models



17-inch models



- | | |
|--|---|
| 1. Microphones | 12. Combo audio jack |
| 2. Camera | 13. Keyboard |
| 3. Camera cover slider | 14. Numeric keypad |
| 4. Camera light | 15. Touchpad |
| 5. Wireless antennas | 16. Speakers |
| 6. Screen | 17. Power light |
| 7. Ventilation slots | 18. USB (3.2 Gen 1) Type-A connectors (2) |
| 8. Power button/ Fingerprint reader* light | 19. USB 2.0 connector |
| 9. Power button/Fingerprint reader* | 20. HDMI™ connector |
| 10. SD card slot | 21. Charging light |
| 11. Novo button hole | 22. Power connector |

i Read the statement on USB transfer rate in the *User Guide*. Refer to the *Safety and Warranty Guide* for accessing the *User Guide*.

- | | |
|--|---|
| 1. Microfones | 12. Conector de áudio combinado |
| 2. Câmera | 13. Teclado |
| 3. Controle deslizante da tampa da câmera | 14. Teclado numérico |
| 4. Luz da câmera | 15. Touchpad |
| 5. Antenas sem fio | 16. Alto-falantes |
| 6. Tela | 17. Luz de alimentação |
| 7. Aberturas de ventilação | 18. Conectores USB (3.2 Gen 1) Tipo A (2) |
| 8. Luz do botão liga/desliga/ Leitor de impressões digitais* | 19. Conector USB 2.0 |
| 9. Botão liga/desliga/Leitor de impressões digitais* | 20. Conector HDMI™ |
| 10. Slot para cartões SD | 21. Luz de carga |
| 11. Orifício do Botão Novo | 22. Conector de energia |

i Leia a declaração de taxa de transferência USB no *Guia do Usuário*. Consulte o *Guia de Segurança e Garantia* para acessar o *Guia do Usuário*.

| | |
|---------------------------------------|--------------------------------------|
| 12. مقياس الصوت المجمع | 1. الميكروفونات |
| 13. لوحة المفاتيح | 2. الكاميرا |
| 14. لوحة المفاتيح الرقمية | 3. منزلق غطاء الكاميرا |
| 15. لوحة اللمس | 4. ضوء الكاميرا |
| 16. السماعات | 5. هوائيات لاسلكية |
| 17. ضوء الطاقة | 6. الشاشة |
| 18. موصلات (2) USB (3.2 Gen 1) Type-A | 7. فتحات التهوية |
| 19. موصل USB 2.0 | 8. ضوء زر الطاقة/قارئ بصمات الأصابع* |
| 20. موصل HDMI™ | 9. زر الطاقة/قارئ بصمات الأصابع* |
| 21. ضوء الشحن | 10. فتحة بطاقة SD |
| 22. موصل الطاقة | 11. فتحة الزر Novo |

 اقرأ البيان حول معدل النقل عبر USB في دليل المستخدم. ارجع إلى دليل السلامة والضمان للوصول إلى دليل المستخدم.

- | | |
|--|--|
| 1. Microphones | 12. Prise audio multifonction |
| 2. Caméra | 13. Clavier |
| 3. Dispositif de protection du carter de la caméra | 14. Pavé numérique |
| 4. Voyant de la caméra | 15. Pavé tactile |
| 5. Antennes sans fil | 16. Haut-parleurs |
| 6. Ecran | 17. Voyant d'alimentation |
| 7. Ouvertures de ventilation | 18. Connecteurs USB (3.2 Gen 1) Type-A (2) |
| 8. Voyant du bouton d'alimentation / Lecteur d'empreintes digitales* | 19. Connecteur USB 2.0 |
| 9. Bouton d'alimentation/Lecteur d'empreintes digitales* | 20. Connecteur HDMI™ |
| 10. Logement pour carte SD | 21. Voyant de charge |
| 11. Fente du bouton Novo | 22. Connecteur d'alimentation |

 Lire la déclaration sur le taux de transfert USB dans le *Guide d'utilisation*. Consulter les *Consignes de sécurité et déclaration de garantie* pour accéder au *Guide d'utilisation*.

1. Micrófonos
2. Cámara
3. Graduador de la cubierta de la cámara
4. Luz de cámara
5. Antenas inalámbricas
6. Pantalla
7. Rejillas de ventilación
8. Botón de encendido/luz de lector de huellas dactilares*
9. Botón de encendido/lector de huellas dactilares*
10. Ranura de la tarjeta SD
11. Orificio de botón Novo
12. Conector de audio combinado
13. Teclado
14. Teclado numérico
15. Área táctil
16. Altavoces
17. Luz de alimentación
18. Conectores USB (3.2 Gen 1) Tipo-A (2)
19. Conector USB 2.0
20. Conector HDMI™
21. Luz de carga
22. Conector de alimentación

 Lea la declaración sobre la velocidad de transferencia USB en la *Guía del usuario*. Consulte la *Guía de seguridad y garantía* para obtener acceso a la *Guía del usuario*.

Additional information

Informações adicionais | معلومات إضافية | Informations complémentaires | Información adicional

Specific absorption rate (SAR)

YOUR DEVICE MEETS INTERNATIONAL GUIDELINES FOR EXPOSURE TO RADIO WAVES.

The Europe 10g Specific Absorption Rate (SAR) limit for mobile devices is 2.0 W/kg. To view your product specific SAR value, go to <https://support.lenovo.com/us/en/solutions/sar>.

If you are interested in further reducing your RF exposure then you can easily do so by limiting your usage or simply keeping the device away from the body.

European Union (EU) / United Kingdom (UK) — Radio Equipment Compliance

Hereby, Lenovo declares that the radio equipment types IdeaPad 3 14ADA05, IdeaPad 3 14ARE05, IdeaPad 3 14IGL05, IdeaPad 3 14IIL05, IdeaPad 3 14IJL05, IdeaPad 3 14IML05, IdeaPad 3 14ITL05, IdeaPad 3 15ADA05, IdeaPad 3 15ARE05, IdeaPad 3 15IGL05, IdeaPad 3 15IIL05, IdeaPad 3 15IJL05, IdeaPad 3 15IML05, IdeaPad 3 15ITL05, IdeaPad 3 17ADA05, IdeaPad 3 17ARE05, IdeaPad 3 17IML05, IdeaPad 3 17IIL05, IdeaPad 14sARE 2020, IdeaPad 14sIIL 2020, IdeaPad 14sIML 2020, IdeaPad 15sARE 2020, IdeaPad 15sIIL 2020, and IdeaPad 15sIML 2020 are in compliance with Directive 2014/53/EU, as well as UK Radio Equipment Regulations SI 2017 No. 1206.

The full texts of the system declarations of conformity are available at:

<https://www.lenovo.com/us/en/compliance/eu-doc> for EU and <https://www.lenovo.com/us/en/compliance/uk-doc> for UK.

This radio equipment operates with the following frequency bands and maximum radio-frequency power:

| Technology | Frequency band [MHz] | Maximum transmit power |
|----------------------|----------------------|------------------------|
| WLAN 802.11b/g/n/ax | 2400 - 2483.5 | < 20 dBm |
| WLAN 802.11a/n/ac/ax | 5150 - 5725 | < 23 dBm |
| WLAN 802.11a/n/ac/ax | 5725 - 5875 | < 13.98 dBm |
| Bluetooth BR/EDR/LE | 2400 - 2483.5 | < 20 dBm |

Usage of this device is limited to indoor use in the WLAN band 5150 – 5350 MHz.

Taxa de absorção específica (SAR)

SEU DISPOSITIVO ATENDE AS DIRETRIZES INTERNACIONAIS DE EXPOSIÇÃO A ONDAS DE RÁDIO.

O limite da Taxa de Absorção Específica (SAR) de 10 g na Europa para dispositivos móveis é 2,0 W/kg. Para exibir o valor da SAR específica do produto, acesse <https://support.lenovo.com/us/en/solutions/sar>.

Se estiver interessado em reduzir mais a exposição à RF, você pode fazê-lo, limitando o uso ou simplesmente mantendo o dispositivo longe de seu corpo.

União Europeia (UE) / Reino Unido (UK) – Conformidade de Equipamentos de Rádio

Por meio deste, a Lenovo declara que os tipos de equipamentos de rádio IdeaPad 3 14ADA05, IdeaPad 3 14ARE05, IdeaPad 3 14IGL05, IdeaPad 3 14IIL05, IdeaPad 3 14IJL05, IdeaPad 3 14IML05, IdeaPad 3 14ITL05, IdeaPad 3 15ADA05, IdeaPad 3 15ARE05, IdeaPad 3 15IGL05, IdeaPad 3 15IIL05, IdeaPad 3 15IJL05, IdeaPad 3 15IML05, IdeaPad 3 15ITL05, IdeaPad 3 17ADA05, IdeaPad 3 17ARE05, IdeaPad 3 17IML05, IdeaPad 3 17IIL05, IdeaPad 14sARE 2020, IdeaPad 14sIIL 2020, IdeaPad 14sIML 2020, IdeaPad 15sARE 2020, IdeaPad 15sIIL 2020 e IdeaPad 15sIML 2020 estão em conformidade com a Diretiva 2014/53/EU, bem como os Regulamentos de Equipamentos de Rádio do Reino Unido SI 2017 N° 1206.

Os textos completos das declarações de conformidade do sistema estão disponíveis em: <https://www.lenovo.com/us/en/compliance/eu-doc> para a UE e <https://www.lenovo.com/us/en/compliance/uk-doc> para o Reino Unido.

Este equipamento de rádio opera com as seguintes faixas de frequência e a energia de radiofrequência máxima:

| Tecnologia | Banda de frequências [MHz] | Potência de transmissão máxima |
|----------------------|----------------------------|--------------------------------|
| WLAN 802.11b/g/n/ax | 2.400 - 2.483,5 | < 20 dBm |
| WLAN 802.11a/n/ac/ax | 5.150 - 5.725 | < 23 dBm |
| WLAN 802.11a/n/ac/ax | 5.725 - 5.875 | < 13,98 dBm |
| Bluetooth BR/EDR/LE | 2.400 - 2.483,5 | < 20 dBm |

A utilização deste dispositivo é limitada ao uso interno na banda WLAN 5.150 – 5.350 MHz.

معدل الامتصاص النوعي (SAR)

يلبي جهازك الإرشادات العالمية المتعلقة بالتعرض للموجات اللاسلكية.

في أوروبا، يبلغ حد معدل الامتصاص النوعي (SAR) 10 غرامات للأجهزة المحمولة 2.0 وات/كجم. لعرض قيمة معدل SAR للمنتج الخاص بك، انتقل إلى <https://support.lenovo.com/us/en/solutions/sar>.

إذا أردت تقليل التعرض للتردد اللاسلكي بشكل أكبر، فيمكنك القيام بذلك بسهولة من خلال الحد من استخدام الجهاز أو بكل بساطة من خلال إبقاء الجسم بعيداً عن الجهاز.

الاتحاد الأوروبي / المملكة المتحدة — التوافق مع توجيه الأجهزة اللاسلكية

تعن شركة Lenovo، بموجب هذه الوثيقة، أن أنواع الأجهزة اللاسلكية IdeaPad 3 14ARE05 و IdeaPad 3 14ADA05 و IdeaPad 3 14IIL05 و IdeaPad 3 14IGL05 و IdeaPad 3 14IJL05 و IdeaPad 3 14JLL05 و IdeaPad 3 15ADA05 و IdeaPad 3 14ITL05 و IdeaPad 3 15IGL05 و IdeaPad 3 15ARE05 و IdeaPad 3 15IJL05 و IdeaPad 3 15IIL05 و IdeaPad 3 15ITL05 و IdeaPad 3 17ADA05 و IdeaPad 3 17IIL05 و IdeaPad 3 17IML05 و IdeaPad 14sARE 2020 و IdeaPad 14sARE 2020 و IdeaPad 14sIIL 2020 و IdeaPad 14sIIL 2020 و IdeaPad 15sARE 2020 و IdeaPad 15sARE 2020 و IdeaPad 15sIIL 2020 و IdeaPad 15sIIL 2020 مع التوجيه رقم 2014/53/EU بالإضافة إلى لوائح المعدات اللاسلكية في المملكة المتحدة رقم SI 2017 رقم 1206.

تتوفر النصوص الكاملة لإقرارات التوافق الخاصة بالنظام في الموقع الأوروبي والموقع <https://www.lenovo.com/us/en/compliance/eu-doc> للمملكة المتحدة <https://www.lenovo.com/us/en/compliance/uk-doc>.

يعمل هذا الجهاز اللاسلكي وفق نطاقات التردد وطاقة التردد اللاسلكي القسوى التالية:

| التقنية | نطاق التردد [ميغاهرتز] | طاقة الإرسال القسوى |
|-------------------------|------------------------|-------------------------|
| WLAN 802.11b/g/n/ax | 2400 إلى 2483.5 | > 20 ديسيبل ميلي واط |
| WLAN 802.11a/n/ac/ax | 5150 إلى 5725 | > 23 ديسيبل ميلي واط |
| WLAN 802.11a/n/ac/ax | 5725 إلى 5875 | > 13.98 ديسيبل ميلي واط |
| Bluetooth BR/EDR/LE | 2400 إلى 2483.5 | > 20 ديسيبل ميلي واط |

يقتصر استخدام هذا الجهاز على الاستخدام في الأماكن الداخلية في النطاق الترددي لشبكة WLAN من 5150 إلى 5350 ميغاهرتز.

Débit d'absorption spécifique (DAS)

VOTRE PÉRIPHÉRIQUE EST CONFORME AUX DIRECTIVES INTERNATIONALES RELATIVES À L'EXPOSITION AUX ONDES RADIOÉLECTRIQUES.

La limite du débit d'absorption spécifique (DAS) de 10 g pour l'Europe pour les périphériques mobiles est de 2,0 W/kg. Pour afficher la valeur DAS spécifique à votre produit, accédez à <https://support.lenovo.com/us/en/solutions/sar>.

Si vous souhaitez réduire davantage votre exposition aux fréquences radio, il suffit de limiter votre utilisation ou de garder le périphérique à distance.

Union européenne / Royaume-Uni - Conformité à la directive concernant l'équipement radio

Lenovo déclare par la présente que les catégories d'équipement radio de type IdeaPad 3 14ADA05, IdeaPad 3 14ARE05, IdeaPad 3 14IGL05, IdeaPad 3 14IIL05, IdeaPad 3 14IJL05, IdeaPad 3 14IML05, IdeaPad 3 14ITL05, IdeaPad 3 15ADA05, IdeaPad 3 15ARE05, IdeaPad 3 15IGL05, IdeaPad 3 15IIL05, IdeaPad 3 15IJL05, IdeaPad 3 15IML05, IdeaPad 3 15ITL05, IdeaPad 3 17ADA05, IdeaPad 3 17ARE05, IdeaPad 3 17IIL05, IdeaPad 3 17IML05, IdeaPad 14sARE 2020, IdeaPad 14sIIL 2020, IdeaPad 14sIIL 2020, IdeaPad 15sARE 2020, IdeaPad 15sIIL 2020 et IdeaPad 15sIIL 2020 sont conformes à la directive 2014/53/UE ainsi qu'à la réglementation relative à l'équipement radio pour le Royaume-Uni SI 2017 n°1206.

Le texte complet des déclarations de conformité concernant les systèmes est disponible à l'adresse Internet suivante : <https://www.lenovo.com/us/en/compliance/eu-doc> pour l'Union européenne et <https://www.lenovo.com/us/en/compliance/uk-doc> pour le Royaume-Uni.

Cet équipement radio utilise les bandes de fréquences et l'alimentation à haute fréquence maximum suivantes :

| Technologie | Bande de fréquence [MHz] | Niveau de puissance de transmission maximal |
|-------------------------|--------------------------|---|
| WLAN 802.11b/g/n/ax | 2 400 - 2 483,5 | < 20 dBm |
| WLAN 802.11a/n/ac/ax | 5 150 - 5 725 | < 23 dBm |
| WLAN 802.11a/n/ac/ax | 5 725 - 5 875 | < 13,98 dBm |
| Bluetooth BR/EDR/LE | 2 400 - 2 483,5 | < 20 dBm |

Ce périphérique ne peut être utilisé qu'à l'intérieur, dans la bande de fréquences WLAN de 5 150 à 5 350 MHz.

Tasa de absorción específica (SAR)

EL DISPOSITIVO CUMPLE CON LAS PAUTAS INTERNACIONALES DE EXPOSICIÓN A ONDAS DE RADIO.

El límite de velocidad específica de absorción (SAR) de 10 g para los dispositivos móviles en Europa es de 2,0 W/kg. Para ver el valor SAR específico de su producto, vaya a <https://support.lenovo.com/us/en/solutions/sar>.

Si le interesa reducir más la exposición a RF, puede hacerlo fácilmente limitando su uso o simplemente manteniendo el dispositivo alejado del cuerpo.

Unión Europea (UE) / Reino Unido: conformidad de equipos de radio

Mediante el presente documento, Lenovo declara que los equipos de radio tipo IdeaPad 3 14ADA05, IdeaPad 3 14ARE05, IdeaPad 3 14IGL05, IdeaPad 3 14IIL05, IdeaPad 3 14IJL05, IdeaPad 3 14IML05, IdeaPad 3

14ITL05, IdeaPad 3 15ADA05, IdeaPad 3 15ARE05, IdeaPad 3 15IGL05, IdeaPad 3 15IIL05, IdeaPad 3 15IJL05, IdeaPad 3 15IML05, IdeaPad 3 15ITL05, IdeaPad 3 17ADA05, IdeaPad 3 17ARE05, IdeaPad 3 17IML05, IdeaPad 3 17IIL05, IdeaPad 14sARE 2020, IdeaPad 14siIL 2020, IdeaPad 14siML 2020, IdeaPad 15sARE 2020, IdeaPad 15siIL 2020 y IdeaPad 15siML 2020 cumplen con la Directiva 2014/53/EU, así como la normativa de equipos de radio del Reino Unido SI 2017 No. 1206.

Los textos completos de las declaraciones de conformidad están disponibles en:
<https://www.lenovo.com/us/en/compliance/eu-doc> para la UE y en
<https://www.lenovo.com/us/en/compliance/uk-doc> para el Reino Unido.

Este equipo de radio funciona con las siguientes bandas de frecuencia y energía de radiofrecuencia máxima:

| Tecnología | Banda de frecuencia [MHz] | Energía de transmisión máxima |
|-------------------------|----------------------------------|--------------------------------------|
| WLAN 802.11b/g/n/ax | 2400 - 2483,5 | < 20 dBm |
| WLAN 802.11a/n/ac/ax | 5150 - 5725 | < 23 dBm |
| WLAN 802.11a/n/ac/ax | 5725 - 5875 | < 13,98 dBm |
| Bluetooth BR/EDR/LE | 2400 - 2483,5 | < 20 dBm |

El uso de este dispositivo se limita al uso en interiores en la banda WLAN de 5150 a 5350 MHz.

E-manual

Manual eletrônico | الدليل الإلكتروني | Manuel électronique | Manual electrónico



First Edition (January 2020)
© Copyright Lenovo 2020

LIMITED AND RESTRICTED RIGHTS NOTICE: If data or software is delivered pursuant to a General Services Administration "GSA" contract, use, reproduction, or disclosure is subject to restrictions set forth in Contract No. GS-35F-05925.



Reduce | Reuse |
Recycle