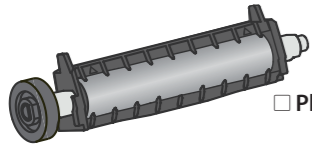


Replacement Procedure for mC-Label2 Platen Unit



Accessories

If any of the package contents are missing or damaged, contact the dealer where the product was purchased.



- Platen unit
- Replacement procedure guide (this manual)

Check Video

You can check the procedure for replacing the platen unit in the video in the mC-Label2 online manual.



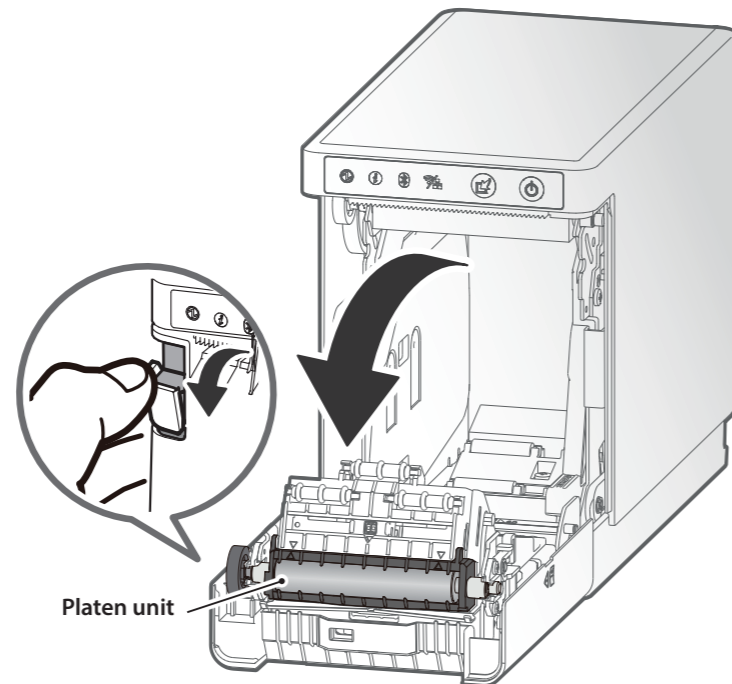
Caution

- For safety, be sure to turn off the printer power and pull the power plug out of the electrical outlet before performing replacement work.
- Be careful not to damage any other parts when performing replacement work. Also, be sure to follow the described instructions to the end.

Removing the Platen Unit

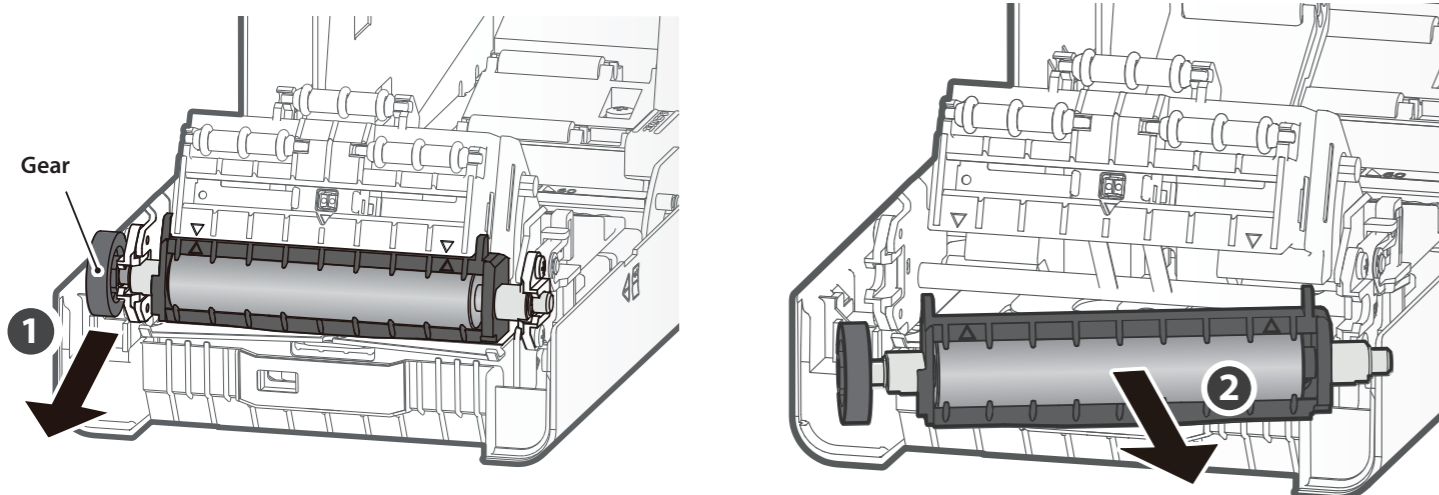
1. Open the printer cover.

- Pull the cover opening lever toward you and open the printer cover.
- If paper is loaded, remove it.



2. Remove the platen unit.

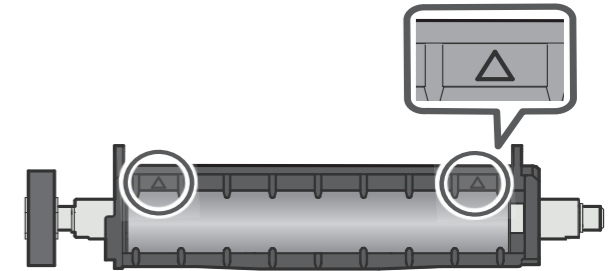
- While holding the left gear of the platen unit ①, pull the unit toward you to remove it ②.



Mounting the Platen Unit

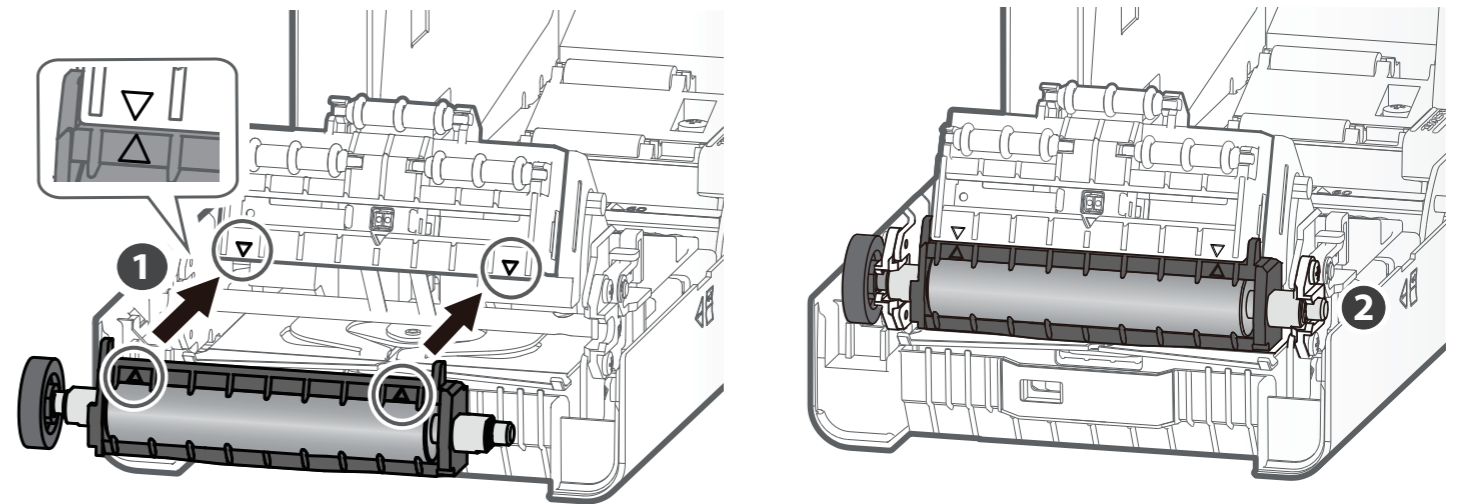
1. Check the vertical orientation of the platen unit.

- Make sure that the \triangle mark on the platen unit is facing up.



2. Mount the platen unit.

- Align the ∇ mark on the printer with the \triangle mark on the platen unit ① and push the unit until a clicking sound is heard ②.



Updating Printer Information (Turning Off **i** LED)

After parts replacement is finished, update the printer information by using the configuration app or operating the printer. This process will update next notification timing, and the **i** LED will be turned off.

Update Procedure by Using Configuration App

Scan the QR code on the right side or search the configuration app to access the download site.

[Configuration app download site](#)



When Using iOS / Android

Use Star Quick Setup Utility

- ① Launch Star Quick Setup Utility.
- ② Connect to a printer.
- ③ Select [Change Printer Settings] > [Parts Replacing].
- ④ Put a check in the box next to "Completed parts replacement", and tap [Apply].

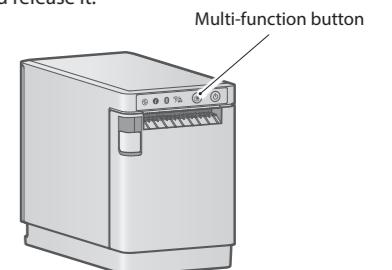
When Using Windows

Use Star Windows Software

- ① From the Windows start menu, open [Star Windows Software] - [Printer Utility].
- ② Connect to a printer.
- ③ Select [Maintenance], [Parts Replacing] tab, put a check in the box next to "Completed parts replacement", and click [Apply].

Update Procedure by Operating Printer

- ① Make sure there is no paper in the printer and close the printer cover.
- ② Turn on the printer power.
- ③ Press and hold the Multi-function button for 5 seconds or more and release it, and within 2 seconds press and hold the button again for 5 seconds or more and release it.



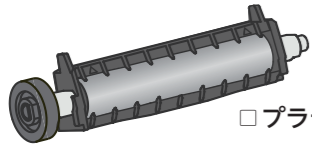
- When disposing of this product, be sure to follow local ordinances and regulations.
- For the owners of other companies' trademarks mentioned in this document, see Trademarks in our website (<https://www.star-m.jp/eng/trademarks.html>).

mC-Label2 プラテンユニット交換手順



同梱品

同梱品が不足している、または破損している場合はご購入先へご連絡ください。



□ プラテンユニット □ 交換手順ガイド (本書)

動画で確認する

mC-Label2 オンラインマニュアルにて、プラテンユニット交換手順を動画でご確認いただけます。



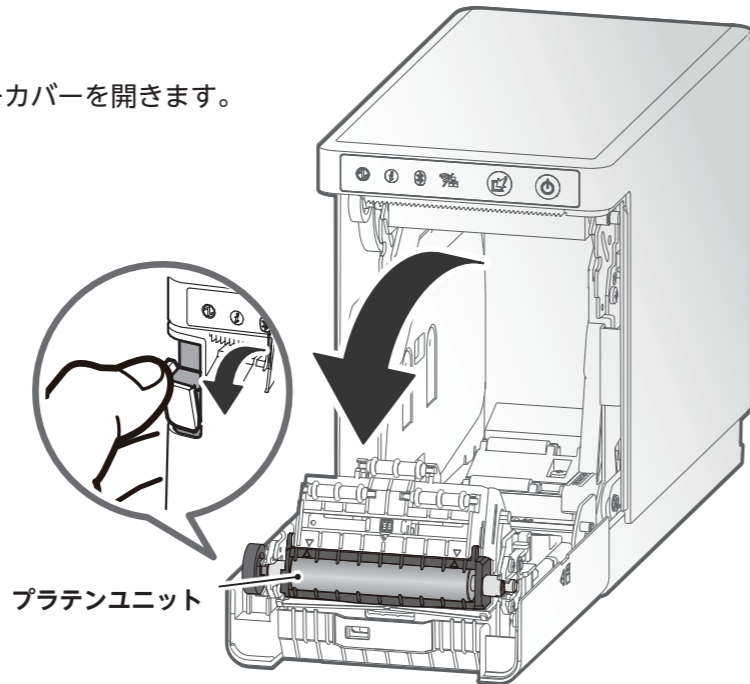
注意

- 安全のため、交換作業を行う前に必ずプリンターの電源を OFF にし、電源プラグをコンセントから抜いてください。
- 交換作業を行う際は、他の部品を破損させることが無いよう注意して行ってください。また、記載された手順は最後まで確実に行ってください。

プラテンユニット取り外し

1. プリンターカバーを開く

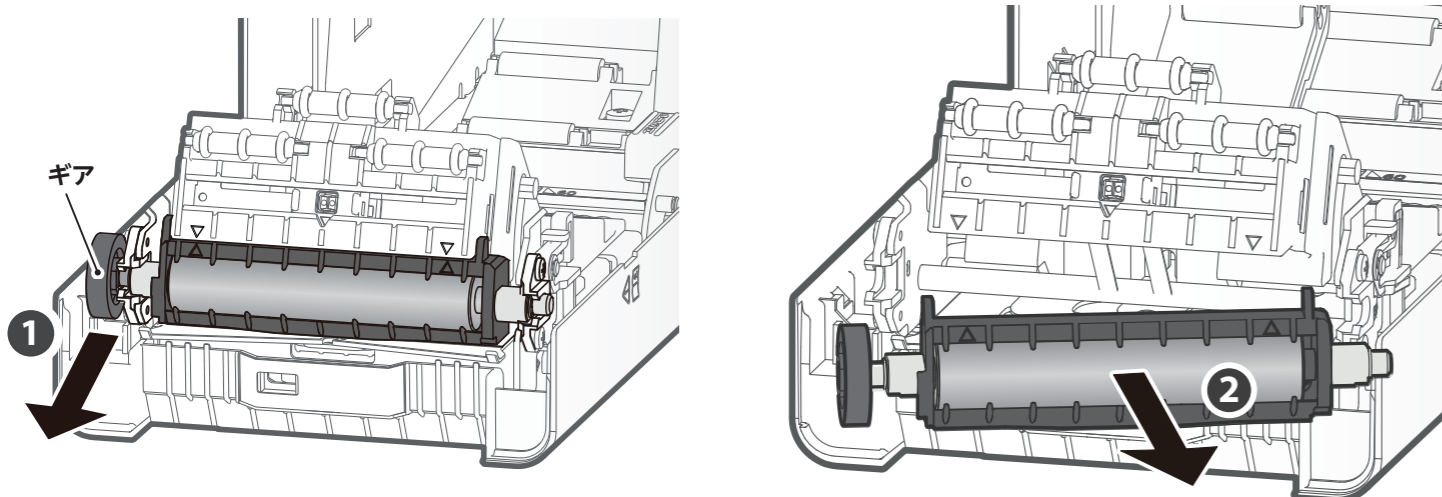
- カバーオープンレバーを手前に引いて、プリンターカバーを開きます。
- 用紙がセットされている場合には取り除きます。



プラテンユニット

2. プラテンユニットを取り外す

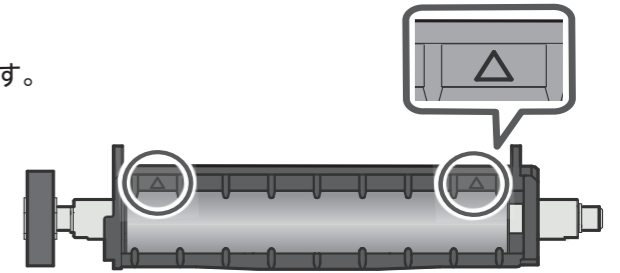
- プラテンユニットの左のギアを持ち①、手前に引きながら取り外します②。



プラテンユニット取り付け

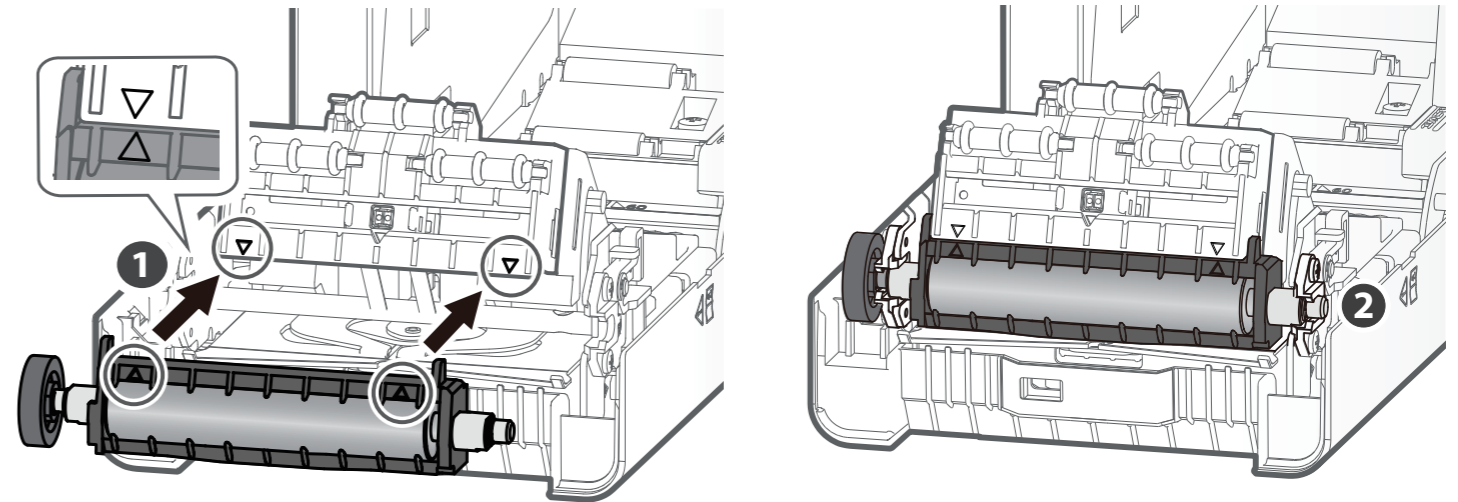
1. プラテンユニットの上下を確認する

- プラテンユニットの△マークが上にあることを確認します。



2. プラテンユニットを取り付ける

- 本体の▽マークとプラテンユニットの△マークを合わせ①、カチッと音がするまで押し込みます②。



プリンター情報の更新 (i LED の解除)

パーツ交換が終了したら、設定用アプリまたはプリンターの操作によって、プリンター情報の更新を行ってください。この作業により、次回パーツ交換通知時期の更新を行い、i LED が点灯している場合には LED の解除が行われます。

設定用アプリによる更新手順

設定用アプリは、右の QR コードを読み込むか検索してダウンロードサイトにアクセスしてください。

設定用アプリ
ダウンロードサイト



iOS・Android をご利用の場合

Star Quick Setup Utility を利用します。

- ① Star Quick Setup Utility を開きます。
- ② 対象のプリンターに接続します。
- ③ [プリンターの設定変更を行う] > [パーツ交換をする] を選択します。
- ④ [パーツ交換を完了しました] にチェックを付けて [適用] をタップします。

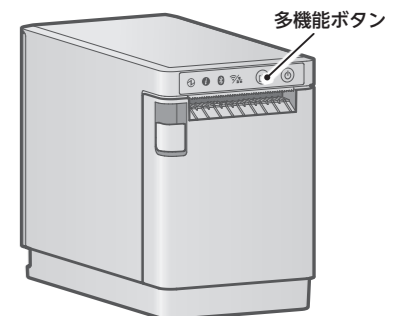
Windows をご利用の場合

Star Windows Software を利用します。

- ① Windows スタートメニューから [Star Windows Software] - [Printer Utility] を開きます。
- ② 対象のプリンターに接続します。
- ③ [お手入れ] を選択して [パーツ交換をする] タブを選択、[パーツ交換を完了しました] にチェックを付けて [適用] をクリックします。

プリンター操作による更新手順

- ① プリンター内部に用紙がないことを確認し、プリンターカバーを閉じます。
- ② プリンターの電源を ON します。
- ③ 多機能ボタンを 5 秒以上長押しして離し、2 秒以内に再度 5 秒以上長押しして離します。



- 本製品を廃棄の際は、地方自治体の条例または規則に従ってください。
- 本媒体上の他者商標の帰属先は、弊社ホームページの商標について (<https://www.star-m.jp/trademarks.html>) をご確認ください。