

# IdeaPad L3 (15", 05)

## Setup Guide

Guia de Instalação

دليل الإعداد

Guide de configuration

Guía de configuración

**Lenovo**

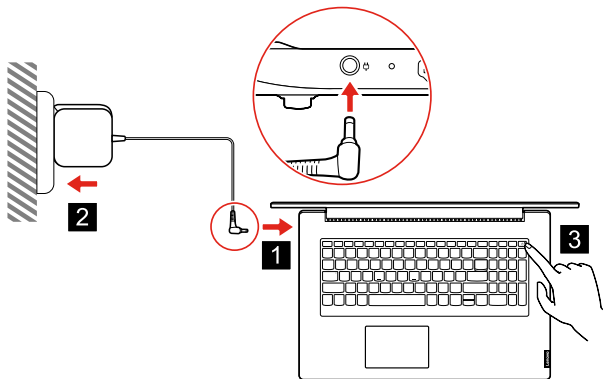
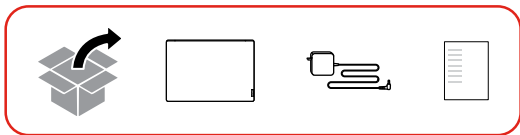
For  Barcode Position Only

Printed in China

PN: SP41E71396

# Initial Setup

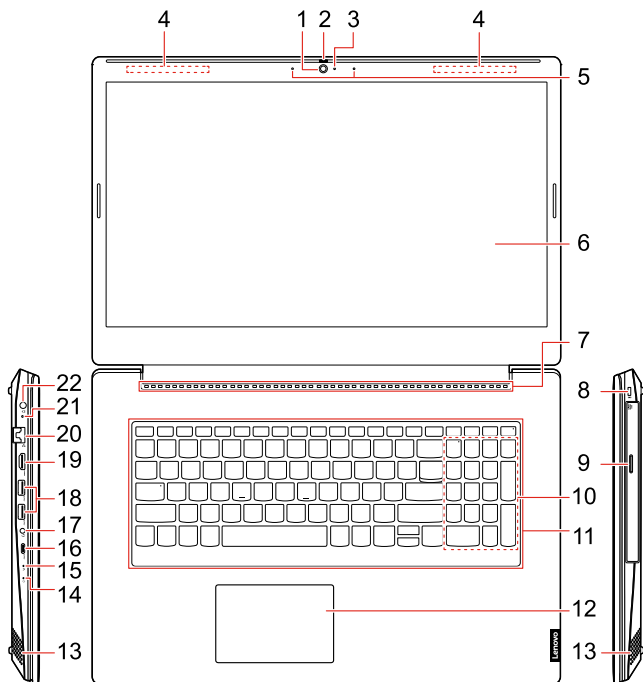
Configuração inicial | الإعداد الأولي | Configuration initiale |  
Configuración inicial



⚠ The illustrations in this guide are for your reference only.  
As ilustrações neste guia servem apenas de referência.  
تم تقديم الأشكال التوضيحية في هذا الدليل فقط كمرجع لك.  
Les illustrations de ce guide sont fournies à titre de référence uniquement.  
Las ilustraciones de esta guía son solo para referencia.

# Overview

Visão geral | نظرة عامة | Présentation | Visión general



- |                            |   |
|----------------------------|---|
| 1. Camera                  | 13. Speakers                              |
| 2. Camera cover slider     | 14. Power light                           |
| 3. Camera light            | 15. Novo button hole                      |
| 4. Wireless antennas       | 16. USB-C™ connector (USB 3.2 Gen 1)      |
| 5. Microphones             | 17. Combo audio jack                      |
| 6. Screen                  | 18. USB (3.2 Gen 1) Type-A connectors (2) |
| 7. Ventilation slots       | 19. HDMI™ connector                       |
| 8. Mini security-lock slot | 20. Ethernet connector                    |
| * 9. Optical drive         | 21. Charging light                        |
| 10. Numeric keypad         | 22. Power connector                       |
| 11. Keyboard               |   |
| 12. Touch pad              |   |

**i** Read the statement on USB transfer rate in the *User Guide*. Refer to the *Safety and Warranty Guide* for accessing the *User Guide*.

- |   |   |
|---|---|
| 1. Câmera                                 | 13. Alto-falantes                         |
| 2. Controle deslizante da tampa da câmera | 14. Luz de alimentação                    |
| 3. Luz da câmera                          | 15. Orifício do Botão Novo                |
| 4. Antenas sem fio                        | 16. Conector USB-C™ (USB 3.2 Gen 1)       |
| 5. Microfones                             | 17. Conector de áudio combinado           |
| 6. Tela                                   | 18. Conectores USB (3.2 Gen 1) Tipo A (2) |
| 7. Aberturas de ventilação                | 19. Conector HDMI™                        |
| 8. Mini slot para trava de segurança      | 20. Conector Ethernet                     |
| * 9. Unidade óptica                       | 21. Luz de carga                          |
| 10. Teclado numérico                      | 22. Conector de energia                   |
| 11. Teclado                               |   |
| 12. Touch pad                             |   |

**i** Leia a declaração de taxa de transferência USB no *Guia do Usuário*. Consulte o *Guia de Segurança e Garantia* para acessar o *Guia do Usuário*.

13. السماعات
14. ضوء الطاقة
15. فتحة الزر Novo
16. موصل USB-C™ (USB 3.2 Gen 1)
17. مقبض الصوت المجمع
18. موصلات (2) USB (3.2 Gen 1) Type-A
19. موصل HDMI™
20. موصل Ethernet
21. ضوء الشحن
22. موصل الطاقة


1. الكاميرا
2. منزلق غطاء الكاميرا
3. ضوء الكاميرا
4. هوائيات لاسلكية
5. الميكروفونات
6. الشاشة
7. فتحات التهوية
8. فتحة قفل الأمان الصغيرة
- 9.\* محرك الأقراص الضوئية
10. لوحة المفاتيح الرقمية
11. لوحة المفاتيح
12. لوحة اللمس

اقرأ البيان حول معدل النقل عبر USB في دليل المستخدم. ارجع إلى دليل السلامة والضمان للوصول إلى دليل المستخدم.

- |  |  |
|--|--|
| 1. Caméra  | 13. Haut-parleurs                          |
| 2. Dispositif de protection du carter de la caméra | 14. Voyant d'alimentation                  |
| 3. Voyant de la caméra                             | 15. Fente du bouton Novo                   |
| 4. Antennes sans fil                               | 16. Connecteur USB-C™ (USB 3.2 Gen 1)      |
| 5. Microphones                                     | 17. Prise audio multifonction              |
| 6. Ecran   | 18. Connecteurs USB (3.2 Gen 1) Type-A (2) |
| 7. Ouvertures de ventilation                       | 19. Connecteur HDMI™                       |
| 8. Mini-prise de sécurité                          | 20. Connecteur Ethernet                    |
| * 9. Unité de disque optique                       | 21. Voyant de charge                       |
| 10. Pavé numérique                                 | 22. Connecteur d'alimentation              |
| 11. Clavier  |  |
| 12. Pavé tactile                                   |  |

**i** Lire la déclaration sur le taux de transfert USB dans le *Guide d'utilisation*. Consulter les *Consignes de sécurité et déclaration de garantie* pour accéder au *Guide d'utilisation*.

1. Cámara
2. Graduador de la cubierta de la cámara
3. Luz de cámara
4. Antenas inalámbricas
5. Micrófonos
6. Pantalla
7. Rejillas de ventilación
8. Mini ranura de bloqueo de seguridad
- \* 9. Unidad óptica
10. Teclado numérico
11. Teclado
12. Área táctil
13. Altavoces
14. Luz de alimentación
15. Orificio de botón Novo
16. Conector USB-C™ (USB 3.2 Gen 1)
17. Conector de audio combinado
18. Conectores USB (3.2 Gen 1) Tipo-A (2)
19. Conector HDMI™
20. Conector Ethernet
21. Luz de carga
22. Conector de alimentación

 Lea la declaración sobre la velocidad de transferencia USB en la *Guía del usuario*. Consulte la *Guía de seguridad y garantía* para obtener acceso a la *Guía del usuario*.

# Additional information

## Informações adicionais | معلومات إضافية | Informations complémentaires | Información adicional

### European Union (EU) / United Kingdom (UK) – Radio Equipment Compliance

Hereby, Lenovo declares that the radio equipment types IdeaPad L3 15IMLO5, IdeaPad L3 15IMLO5 U, and IdeaPad L3 15IMLO5 D are in compliance with Directive 2014/53/EU, as well as UK Radio Equipment Regulations SI 2017 No. 1206.

The full texts of the system declarations of conformity are available at:  
<https://www.lenovo.com/us/en/compliance/eu-doc> for EU and  
<https://www.lenovo.com/us/en/compliance/uk-doc> for UK.

This radio equipment operates with the following frequency bands and maximum radio-frequency power:

Technology	Frequency band [MHz]	Maximum transmit power
WLAN 802.11b/g/n	2400 - 2483.5	< 20 dBm
WLAN 802.11a/n/ac	5150 - 5725	< 23 dBm
WLAN 802.11a/n/ac	5725 - 5875	< 13.98 dBm
Bluetooth BR/EDR/LE	2400 - 2483.5	< 20 dBm

Usage of this device is limited to indoor use in the WLAN band 5150 - 5350 MHz.

### União Europeia (UE)/Reino Unido (UK) – Conformidade de Equipamentos de Rádio

Por meio deste, a Lenovo declara que os tipos de equipamento de rádio IdeaPad L3 15IMLO5, IdeaPad L3 15IMLO5 U e IdeaPad L3 15IMLO5 D estão em conformidade com a Diretiva 2014/53/EU, bem como os Regulamentos de Equipamentos de Rádio do Reino Unido SI 2017 N° 1206.

Os textos completos das declarações de conformidade do sistema estão disponíveis em:  
<https://www.lenovo.com/us/en/compliance/eu-doc> para a UE e  
<https://www.lenovo.com/us/en/compliance/uk-doc> para o Reino Unido.

Este equipamento de rádio opera com as seguintes faixas de frequência e a energia de radiofrequência máxima:

Tecnología	Banda de frecuencias [MHz]	Potencia de transmisión máxima
WLAN 802.11b/g/n	2.400 - 2.483,5	< 20 dBm
WLAN 802.11a/n/ac	5.150 - 5.725	< 23 dBm
WLAN 802.11a/n/ac	5.725 - 5.875	< 13,98 dBm
Bluetooth BR/EDR/LE	2.400 - 2.483,5	< 20 dBm

A utilização deste dispositivo é limitada ao uso interno na banda WLAN 5.150 - 5.350 MHz.

### الاتحاد الأوروبي / المملكة المتحدة — التوافق مع توجيه الأجهزة اللاسلكية

تعلن شركة Lenovo، بموجب هذه الوثيقة، أن أنواع الأجهزة اللاسلكية IdeaPad L3 15IMLO5 U و IdeaPad L3 15IMLO5 D و IdeaPad L3 15IMLO5 هي في توافق مع التوجيه رقم 2014/53/EU بالإضافة إلى لوائح المعدات اللاسلكية في المملكة المتحدة رقم SI 2017 رقم 1206.

تتوفر النصوص الكاملة لإقرارات التوافق الخاصة بالنظام في الموقع الأوروبي والموقع <https://www.lenovo.com/us/en/compliance/eu-doc> للاتحاد الأوروبي والموقع <https://www.lenovo.com/us/en/compliance/uk-doc> للمملكة المتحدة.

يعمل هذا الجهاز اللاسلكي وفق نطاقات التردد وطاقة التردد اللاسلكي القصوى التالية:

التقنية	نطاق التردد [ميغاهرتز]	طاقة الإرسال القصوى
WLAN 802.11b/g/n	2400 إلى 2483.5	> 20 ديسيبل ميلي واط
WLAN 802.11a/n/ac	5150 إلى 5725	> 23 ديسيبل ميلي واط
WLAN 802.11a/n/ac	5725 إلى 5875	> 13.98 ديسيبل ميلي واط
Bluetooth BR/EDR/LE	2400 إلى 2483.5	> 20 ديسيبل ميلي واط

يقتصر استخدام هذا الجهاز على الاستخدام في الأماكن الداخلية في النطاق الترددي لشبكة WLAN من 5150 إلى 5350 ميغاهرتز.

## Union européenne / Royaume-Uni - Conformité à la directive concernant l'équipement radio

Lenovo déclare par la présente que les catégories d'équipement radio de type IdeaPad L3 15IML05, IdeaPad L3 15IML05 U et IdeaPad L3 15IML05 D sont conformes à la directive 2014/53/EU ainsi qu'à la réglementation SI 2017 n° 1206 relative à l'équipement radio au Royaume-Uni.

Le texte complet des déclarations de conformité concernant les systèmes est disponible à l'adresse Internet suivante :

<https://www.lenovo.com/us/en/compliance/eu-doc> pour l'Union européenne et

<https://www.lenovo.com/us/en/compliance/uk-doc> pour le Royaume-Uni.

Cet équipement radio utilise les bandes de fréquences suivantes et une alimentation à haute fréquence maximum :

Technologie	Bande de fréquence [MHz]	Niveau de puissance de transmission maximal
WLAN 802.11b/g/n	2 400 - 2 483,5	< 20 dBm
WLAN 802.11a/n/ac	5 150 - 5 725	< 23 dBm
WLAN 802.11a/n/ac	5 725 - 5 875	< 13,98 dBm
Bluetooth BR/EDR/LE	2 400 - 2 483,5	< 20 dBm

Ce périphérique ne peut être utilisé qu'à l'intérieur, dans la bande de fréquences WLAN de 5 150 à 5 350 MHz.

## Unión Europea (UE) / Reino Unido: conformidad de equipos de radio

Mediante el presente documento, Lenovo declara que los equipos de radio tipos IdeaPad L3 15IML05, IdeaPad L3 15IML05 U e IdeaPad L3 15IML05 D cumplen la Directiva 2014/53/EU y con la Normativa de equipos de radio SI 2017 No. 1206 del Reino Unido.

Los textos completos de las declaraciones de conformidad están disponibles en:  
<https://www.lenovo.com/us/en/compliance/eu-doc> para la UE y en  
<https://www.lenovo.com/us/en/compliance/uk-doc> para el Reino Unido.

Este equipo de radio funciona con las siguientes bandas de frecuencia y energía de radiofrecuencia máxima:

Tecnología	Banda de frecuencia [MHz]	Energía de transmisión máxima
WLAN 802.11b/g/n	2400 - 2483,5	< 20 dBm
WLAN 802.11a/n/ac	5150 - 5725	< 23 dBm
WLAN 802.11a/n/ac	5725 - 5875	< 13,98 dBm
Bluetooth BR/EDR/LE	2400 - 2483,5	< 20 dBm

El uso de este dispositivo se limita al uso en interiores en la banda WLAN de 5150 a 5350 MHz.



# E-manual

---

Manual eletrônico | الدليل الإلكتروني | Manuel électronique | Manual electrónico



---

**First Edition (January 2020)**  
**© Copyright Lenovo 2020**

LIMITED AND RESTRICTED RIGHTS NOTICE: If data or software is delivered pursuant to a General Services Administration "GSA" contract, use, reproduction, or disclosure is subject to restrictions set forth in Contract No. GS-35F-05925.



Reduce | Reuse |  
Recycle