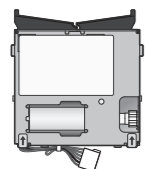


Replacement Procedure for mC-Label2 Cutter Unit



Accessories

If any of the package contents are missing or damaged, contact the dealer where the product was purchased.



□ Cutter unit



□ Stationary knife

□ Replacement procedure guide (this manual)

Be sure to replace the cutter unit and the stationary knife unit together.

Check Video

You can check the procedure for replacing the cutter unit in the video in the mC-Label2 online manual.



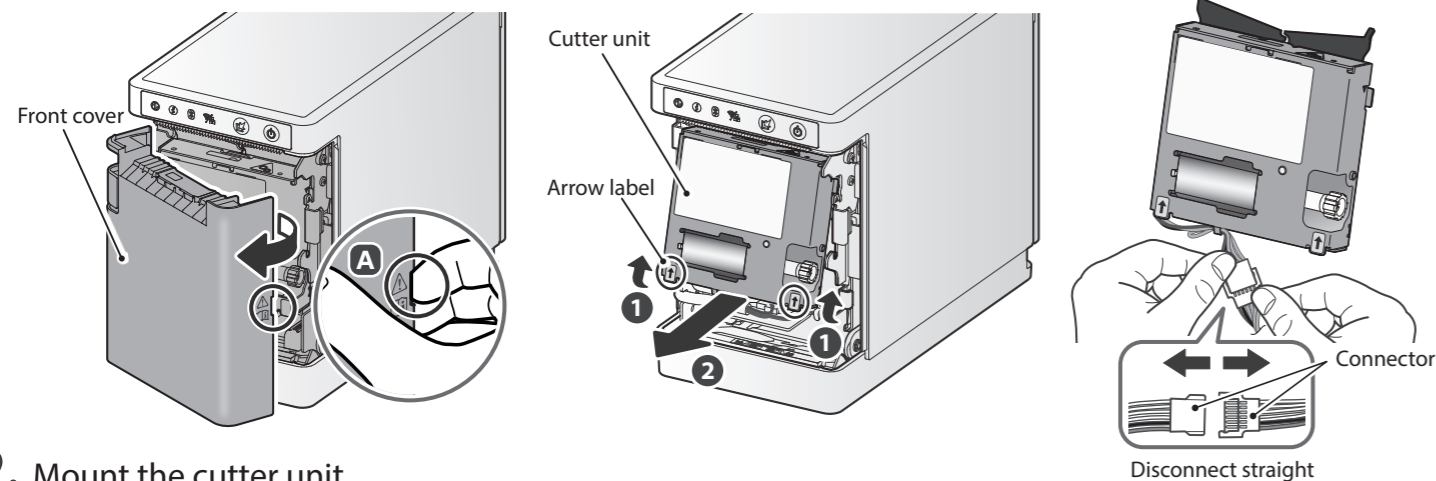
Caution

- For safety, be sure to turn off the printer power and pull the power plug out of the electrical outlet before performing replacement work.
- When handling the stationary knife unit, hold the blue plastic part to prevent knife injuries.
- Be careful not to damage any other parts when performing replacement work. Also, be sure to follow the described instructions to the end.

Replacement of Cutter Unit

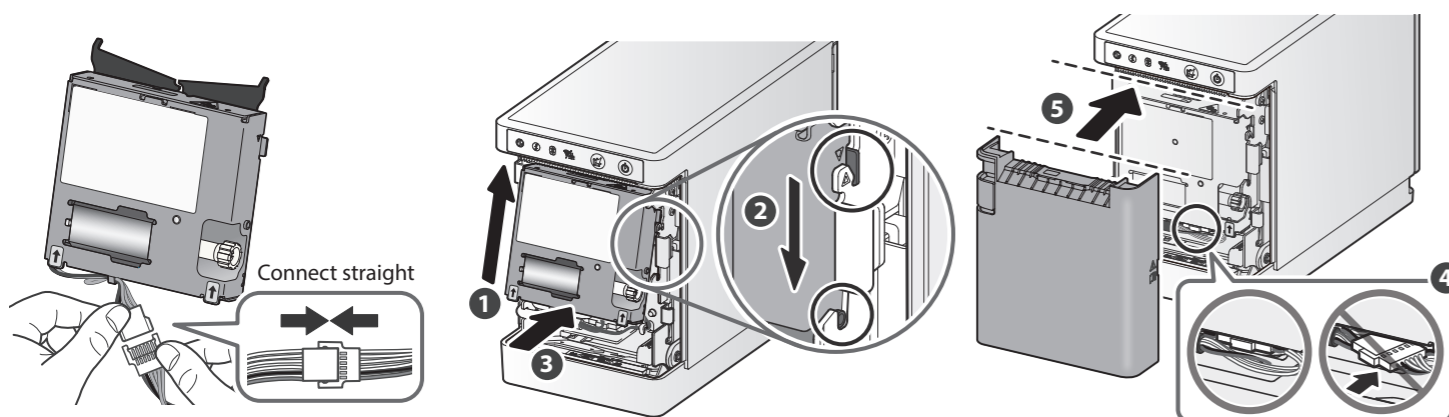
1. Remove the cutter unit.

- Pull the front cover toward you while hooking your finger in the concave portion **A** on the right side and remove the cover by opening it.
- While lifting the bottom part of the arrow label **1**, pull out the cutter unit toward you **2**.
- Be sure to hold the connector part when disconnecting the cable connector and remove the cutter unit. At this time, do not hold the cable or forcibly pull it to prevent application of excessive force to the cable or connector.



2. Mount the cutter unit.

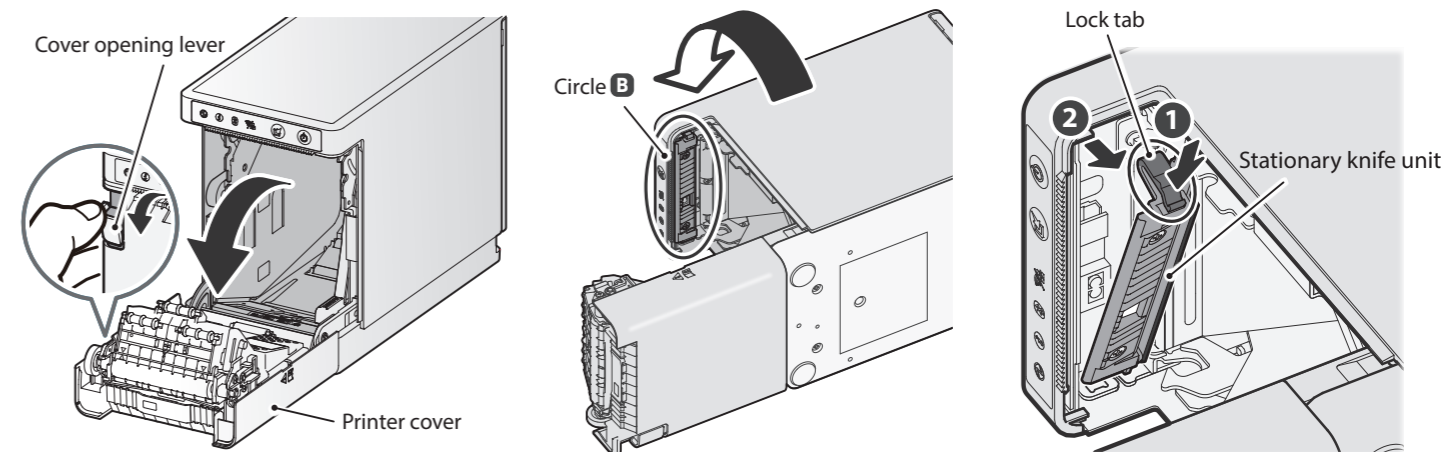
- Securely connect the cable connector without any gap in the connection.
- Insert the cutter unit into the printer, starting with its upper part **1**. Adjust the position so that the two bosses fit into the frame **2** and set the cutter unit **3**.
- Store the wired connector and cable under the cutter unit and make sure that they do not protrude from the front side of the cutter **4**. Securely attach the front cover horizontally to the printer until a clicking sound is heard **5**.



Replacement of Stationary Knife Unit

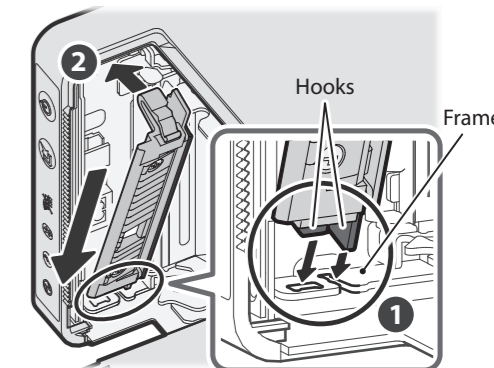
1. Remove the stationary knife unit.

- Pull the cover opening lever toward you and open the printer cover.
- Change the printer orientation so that the inside part indicated by the circle **B** can be seen.
- Push the lock tab of the stationary knife unit to unlock the unit **1**. Tilt the stationary knife unit toward you and remove the unit **2**.



2. Mount the stationary knife unit.

- Insert the two hooks at the bottom of the stationary knife unit into the concave portion of the frame **1**. Make sure that there is no misalignment or gap in the hook insertion and set the stationary knife unit by pushing it until a clicking sound is heard **2**.



Updating Printer Information (Turning Off **i** LED)

After parts replacement is finished, update the printer information by using the configuration app or operating the printer. This process will update next notification timing, and the **i** LED will be turned off.

Update Procedure by Using Configuration App

Scan the QR code on the right side or search the configuration app to access the download site.

[Configuration app download site](#)



When Using iOS / Android

Use Star Quick Setup Utility

- Launch Star Quick Setup Utility.
- Connect to a printer.
- Select [Change Printer Settings] > [Parts Replacing].
- Put a check in the box next to "Completed parts replacement", and tap [Apply].

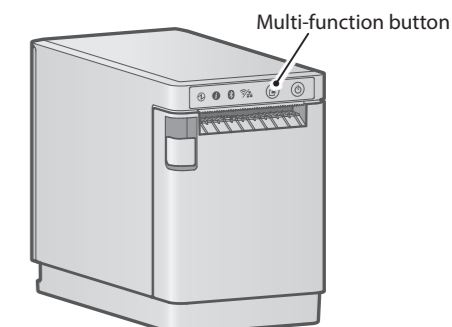
When Using Windows

Use Star Windows Software

- From the Windows start menu, open [Star Windows Software] - [Printer Utility].
- Connect to a printer.
- Select [Maintenance], [Parts Replacing] tab, put a check in the box next to "Completed parts replacement", and click [Apply].

Update Procedure by Operating Printer

- Make sure there is no paper in the printer and close the printer cover.
- Turn on the printer power.
- Press and hold the Multi-function button for 5 seconds or more and release it, and within 2 seconds press and hold the button again for 5 seconds or more and release it.



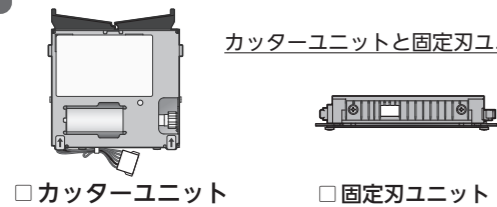
- When disposing of this product, be sure to follow local ordinances and regulations.
- For the owners of other companies' trademarks mentioned in this document, see Trademarks in our website (<https://www.star-m.jp/eng/trademarks.html>).

mC-Label2 カッターユニット交換手順



同梱品

同梱品が不足している、または破損している場合はご購入先へご連絡ください。



カッターユニットと固定刃ユニットは同時交換してください

□カッターユニット

□固定刃ユニット

□交換手順ガイド (本書)

動画で確認する

mC-Label2 オンラインマニュアルにて、カッターユニット交換手順を動画でご確認いただけます。



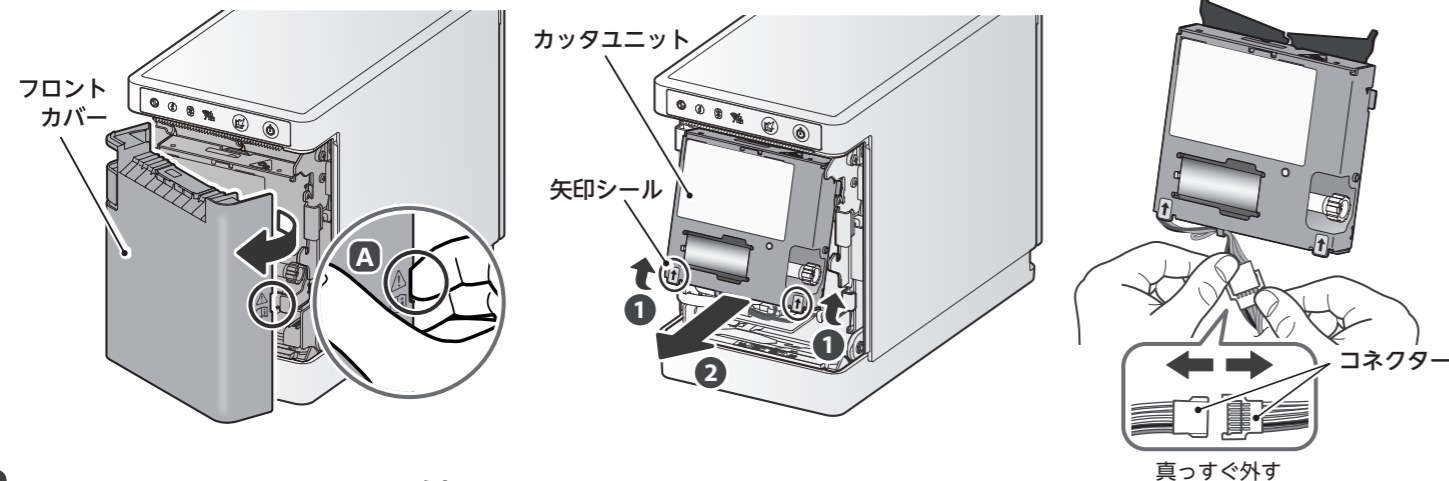
注意

- 安全のため、交換作業を行う前に必ずプリンターの電源を OFF にし、電源プラグをコンセントから抜いてください。
- 固定刃によるけが防止のため、固定刃ユニットを取り扱う際は青いプラスチック部分を持って作業してください。
- 交換作業を行う際は、他の部品を破損させることが無いよう注意して行ってください。また、記載された手順は最後まで確実に行ってください。

カッターユニットの交換

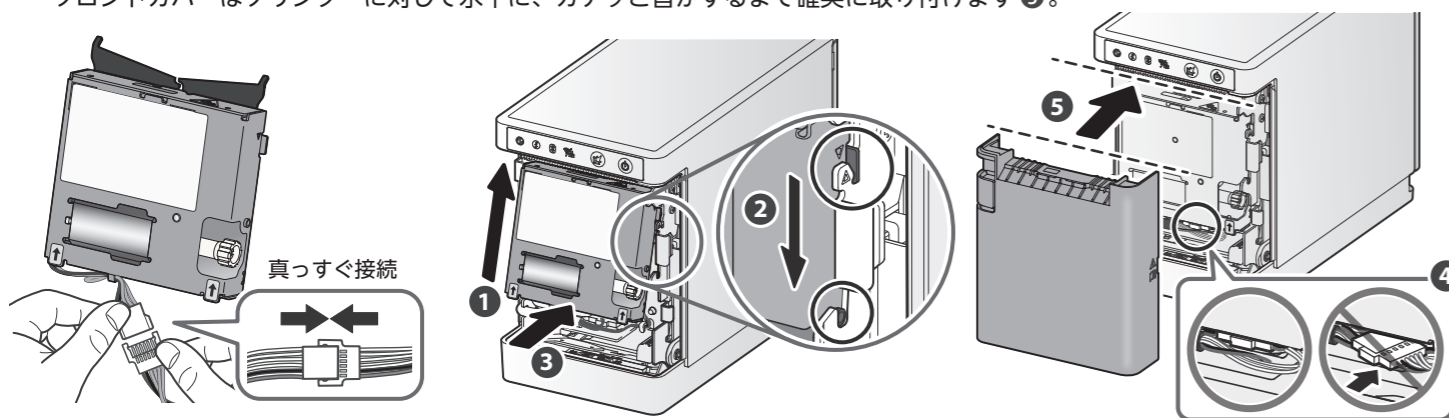
1. カッターユニットを取り外す

- フロントカバー右側の凹部分 **A** に指をかけて手前に引き、開く動作によりフロントカバーを取り外します。
- カッターユニットを矢印シールの下部分を持ち上げながら **1** 手前に引き出します **2**。
- ケーブルのコネクターは必ずコネクター部分を持って外し、カッターユニットを取り出します。このとき、ケーブルを持って外したり、無理に引っ張るなどケーブルやコネクターに過度な力がかからないように注意してください。



2. カッターユニットを取り付ける

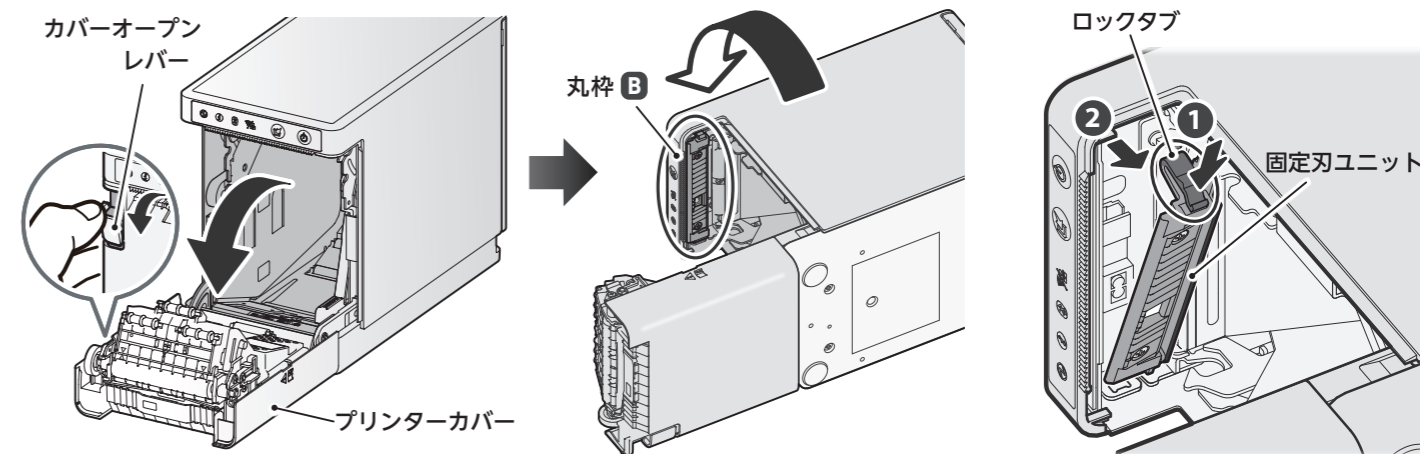
- ケーブルのコネクターは接続部にすき間が生じないよう、しっかりと接続します。
- カッターユニットの上部からプリンター内部へ挿入します **1**。2 箇所のボスがフレームにはまるように位置を合わせて **2** カッターユニットをセットします **3**。
- コネクターとケーブルをカッターユニットの下に収まるように配線し、カッター前面より前に出ていないことを確認します **4**。フロントカバーはプリンターに対して水平に、カチッと音がするまで確実に取り付けます **5**。



固定刃ユニットの交換

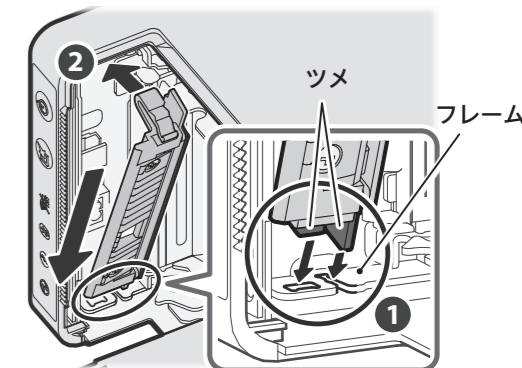
1. 固定刃ユニットを取り外す

- カバーオープンレバーを手前に引いて、プリンターカバーを開きます。
- 丸棒 **B** 内が見えるようにプリンターの向きを変えます。
- 固定刃ユニットのロックタブを押して **1** ロックを解除します。固定刃ユニットを手前に倒し **2** 取り外します。



2. 固定刃ユニットを取り付ける

- 固定刃ユニット下側のツメ 2 箇所をフレームの凹部分に合わせて挿入します **1**。ツメ部分のズレや浮きがないことを確認し、固定刃ユニットをカチッと音がする位置まで押し込んでセットしてください **2**。



プリンター情報の更新 (LED の解除)

パーツ交換が終了したら、設定用アプリまたはプリンターの操作によって、プリンター情報の更新を行ってください。この作業により、次回パーツ交換通知時期の更新を行い、LED が点灯している場合には LED の解除が行われます。

設定用アプリによる更新手順

設定用アプリは、右の QR コードを読み込むか検索してダウンロードサイトにアクセスしてください。

設定用アプリ
ダウンロードサイト



iOS・Android をご利用の場合

Star Quick Setup Utility を利用します。

- ① Star Quick Setup Utility を開きます。
- ② 対象のプリンターに接続します。
- ③ [プリンターの設定変更を行う] > [パーツ交換をする] を選択します。
- ④ [パーツ交換を完了しました] にチェックを付けて [適用] をタップします。

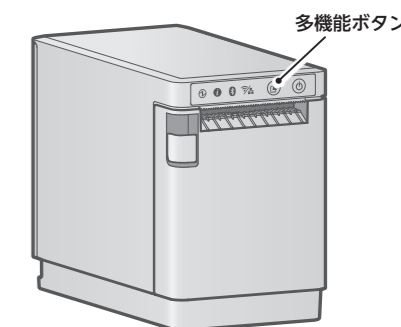
Windows をご利用の場合

Star Windows Software を利用します。

- ① Windows スタートメニューから [Star Windows Software] - [Printer Utility] を開きます。
- ② 対象のプリンターに接続します。
- ③ [お手入れ] を選択して [パーツ交換をする] タブを選択、[パーツ交換を完了しました] にチェックを付けて [適用] をクリックします。

プリンター操作による更新手順

- ① プリンター内部に用紙がないことを確認し、プリンターカバーを閉じます。
- ② プリンターの電源を ON します。
- ③ 多機能ボタンを 5 秒以上長押しして離し、2 秒以内に再度 5 秒以上長押しして離します。



- 本製品を廃棄の際は、地方自治体の条例または規則に従ってください。
- 本媒体上の他者商標の帰属先は、弊社ホームページの商標について (<https://www.star-m.jp/trademarks.html>) をご確認ください。