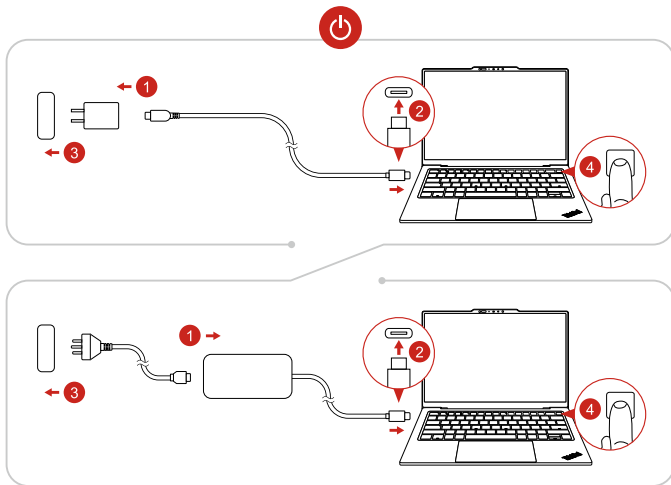
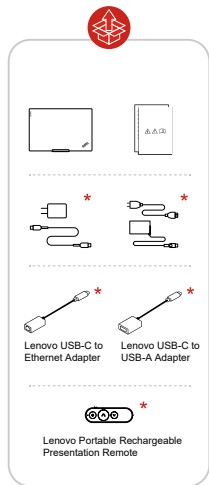




ThinkPad X9-14 Gen 1

Get started

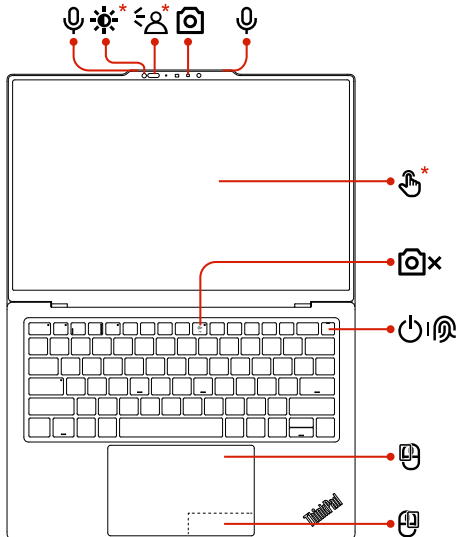
Operazioni preliminari | Aan de slag | Erste Schritte | Prise en main | Γρήγορα αποτελέσματα | بدء الاستخدام



* For selected models | Per alcuni modelli | Voor bepaalde modellen | Für ausgewählte Modelle | Sur certains modèles | Σε επιλεγμένα μοντέλα | لطرز محددة

Overview

Panoramica | Overzicht | Überblick | Présentation | Επισκόπηση | نظرة عامة



Press to enable or disable the camera.

Premere per abilitare o disabilitare la fotocamera.

Druk hierop om de camera in of uit te schakelen.

Drücken Sie diese Taste, um die Kamera zu aktivieren oder zu deaktivieren.

Appuyez sur cette touche pour activer ou désactiver la caméra.

Πατήστε για να ενεργοποιήσετε ή να απενεργοποιήσετε την κάμερα.

اضغط لتمكين الكاميرا أو تعطيلها.



Press to log in to the computer.

Premere per accedere al computer.

Druk hierop om u aan te melden bij de computer.

Drücken Sie diese Taste, um sich am Computer anzumelden.

Appuyez sur cette touche pour vous connecter à l'ordinateur.

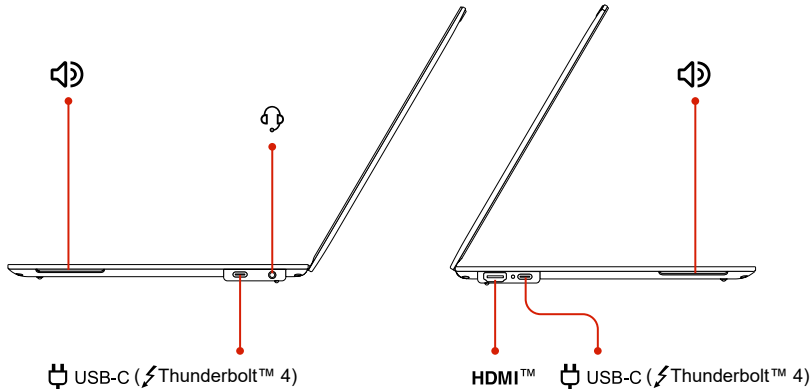
Πατήστε για να συνδεθείτε στον υπολογιστή.

اضغط لتسجيل الدخول إلى الكمبيوتر.

* For selected models | Per alcuni modelli | Voor bepaalde modellen | Für ausgewählte Modelle | Sur certains modèles | Σε επιλεγμένα μοντέλα | لطرز محددة

Overview

Panoramica | Overzicht | Überblick | Présentation | Επισκόπηση | نظرة عامة



Read the statement on USB transfer rate in the *User Guide*. To access the *User Guide*, refer to methods mentioned on the back cover.
Leggere le informazioni sulla velocità di trasferimento USB nella *Guida per l'utente*. Per accedere alla *Guida per l'utente*, fare riferimento ai metodi indicati sul coperchio posteriore.

Lees de verklaring over de USB-overdrachtssnelheid in de *Gebruikershandleiding*. Als u de *Gebruikershandleiding* wilt raadplegen, gebruikt u de mogelijkheden die op de achterkant staan.

Lesen Sie den Hinweis zur USB-Übertragungsrate im *Benutzerhandbuch*. Informationen für den Zugriff auf das *Benutzerhandbuch* finden sie auf der Rückabdeckung.

Lire la déclaration sur le taux de transfert USB dans le *Guide d'utilisation*. Pour accéder au *Guide d'utilisation*, reportez-vous aux méthodes mentionnées au dos de la couverture.

Διαβάστε τη δήλωση σχετικά με την ταχύτητα μεταφοράς USB στον *Οδηγό χρήσης*. Για να έχετε πρόσβαση στον *Οδηγό χρήσης*, ανατρέξτε στις μεθόδους που αναφέρονται στο πίσω κάλυμμα.

اقرأ البيان حول معدل النقل عبر USB في دليل المستخدم. للوصول إلى دليل المستخدم، راجع الطرق المذكورة على الغلاف الخلفي.

Lenovo Commercial Vantage*

Access Commercial Vantage to adjust device settings and check for system updates.

Accedere a Commercial Vantage per regolare le impostazioni del dispositivo e ricercare gli aggiornamenti di sistema.

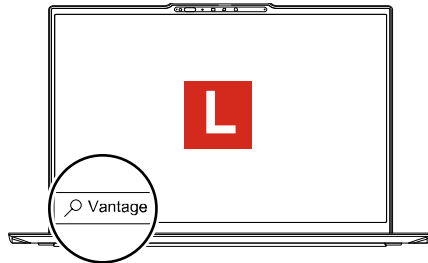
Ga naar Commercial Vantage om de apparaatinstellingen aan te passen en te controleren op systeemupdates.

Greifen Sie auf Commercial Vantage zu, um die Geräteeinstellungen anzupassen und nach Systemaktualisierungen zu suchen.

Accédez à Commercial Vantage pour ajuster les paramètres de périphérique et vérifier les mises à jour du système.

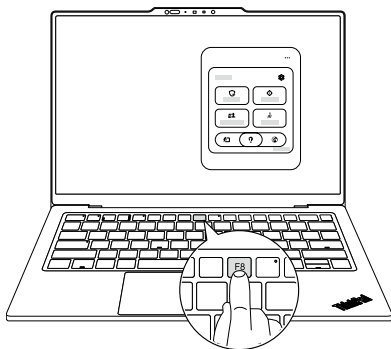
Αποκτήστε πρόσβαση στο Commercial Vantage για να προσαρμόσετε τις ρυθμίσεις της συσκευής και να ελέγξετε για ενημερώσεις συστήματος.

قم بالوصول إلى Commercial Vantage لضبط إعدادات الجهاز والتحقق من تحديثات النظام.



* For selected models | Per alcuni modelli | Voor bepaalde modellen | Für ausgewählte Modelle | Sur certains modèles | Σε επιλεγμένα μοντέλα | لطرز محددة

Smart Modes*



Launch Smart Modes widget by pressing F8 to activate modes for different scenarios.

Avviare il widget Smart Modes premendo F8 per attivare le modalità per i diversi scenari.

Start de widget Smart Modes door op F8 te drukken om modi voor verschillende scenario's te activeren.

Starten Sie das Smart Modes-Widget, indem Sie F8 drücken. Auf diese Weise können Sie Modi für verschiedene Szenarien aktivieren.

Lancez le widget Smart Modes en appuyant sur F8 pour activer certains modes en fonction de différents scénarios.

Εκκινήστε το γραφικό στοιχείο Smart Modes πατώντας το F8 για να ενεργοποιήσετε λειτουργίες για διαφορετικά σενάρια.

شغل أداة Smart Modes بالضغط على F8 لتنشيط الأوضاع
لسيناريوهات مختلفة.

* For selected models | Per alcuni modelli | Voor bepaalde modellen | Für ausgewählte Modelle | Sur certains modèles | Σε επιλεγμένα μοντέλα | لطرز محددة

Presence Sensing¹

Rilevamento presenza | Aanwezigheidssensor | Anwesenheitserkennung | Détection de présence |
Ανίχνευση παρουσίας | استشعار التواجد



¹ For touch screen models | Per i modelli con schermo touch | Voor modellen met aanraakscherm | Für Modelle mit Touchscreen | Pour modèles à écran tactile | Στα μοντέλα με οθόνη αφής | للطرز المزودة بشاشة لمس

Lock on leave²

Blocco in assenza utente | Vergrendelen bij weggaan | Bei Verlassen sperren | Verrouillage lors du départ |
Κλείδωμα κατά την αποχώρηση | القفل عند المغادرة



Protect your privacy and improve battery life.

Consente di proteggere la privacy dell'utente e di migliorare la durata della batteria.

Bescherm uw privacy en verbeter de levensduur van de batterij.

Schützen Sie Ihre Privatsphäre und erhöhen Sie die Akkulebensdauer.

Protégez votre vie privée et améliorez la durée de vie de la batterie.

Προστατέψτε τα προσωπικά σας δεδομένα και βελτιώσετε τη διάρκεια ζωής της μπαταρίας.

احم خصوصيتك وحسن عمر البطارية.



² For non-touch screen models | Per i modelli con schermo non touch | Voor modellen zonder aanraakscherm | Für Modelle ohne Touchscreen | Pour modèles à écran non tactile | Στα μοντέλα χωρίς οθόνη αφής | للطرز غير المزودة بشاشة لمس

[English]

Specific absorption rate (SAR)

YOUR DEVICE MEETS INTERNATIONAL GUIDELINES FOR EXPOSURE TO RADIO WAVES.

Refer to the following for 10g SAR limit and maximum reported SAR values:

10g SAR limit: 2 W/kg (body-worn SAR); 4 W/kg (limb SAR)

Maximum SAR with 0 mm separation distance: 0.81 W/kg (body-worn SAR); 0.81 W/kg (limb SAR)

For more information about SAR, refer to the *Safety and Warranty Guide* that came with your device.

European Union (EU) / United Kingdom (UK) — radio frequency and power

This radio equipment operates with the following frequency bands and maximum radio-frequency power:

Technology	Frequency [MHz] / band	Maximum transmit power
WLAN 802.11b/g/n/ax/be Bluetooth BR/EDR/LE	2400 - 2483.5	< 20 dBm
WLAN 802.11a/n/ac/ax/be	5150 - 5350; 5470 - 5725	< 23 dBm
WLAN 802.11a/n/ac/ax/be	5725 - 5875	< 13.98 dBm
WLAN 802.11ax/be	5945 - 6425	< 23 dBm

Note: Not all wireless modes / bands may be enabled depending on your product configuration. Usage of this device is limited to indoor locations in the bands 5150 - 5350 MHz and 5945 - 6425 MHz.

Connect to and disconnect from a wireless network

Connecting to a wireless network will increase energy consumption of the product.

Connect to and disconnect from a Wi-Fi network

1. Click the quick settings area on the taskbar.
2. For the Wi-Fi quick setting, click on the right arrow to list available networks.
3. Select a network available for connection and connect. Provide the necessary information if required.

Clicking the Wi-Fi box will disconnect the Wi-Fi network.

Important:

Disabling the OS's sleep setting will result in higher energy consumption. It is recommended that you keep the sleep setting enabled, as it will automatically switch the product into standby mode.

[Italiano]

Requisito SAR (Specific Absorption Rate)

IL DISPOSITIVO RISPETTA LE LINEE GUIDA INTERNAZIONALI SULL'ESPOSIZIONE ALLE ONDE RADIO.

Di seguito sono riportati il limite SAR per 10 g di tessuto e i valori SAR massimi segnalati:

Limite SAR per 10 g: 2 W/kg (SAR corporeo); 4 W/kg (SAR per gli arti)

SAR massimo con distanza di separazione di 0 mm: 0,81 W/kg (SAR corporeo); 0,81 W/kg (SAR per gli arti)

Per ulteriori informazioni sui SAR, consultare la *Guida in materia di sicurezza e garanzia* fornita con il dispositivo.

Linee guida sulla potenza e la radiofrequenza per l'Unione Europea (UE)/il Regno Unito (UK)

Questa apparecchiatura radio funziona con le seguenti bande di frequenza e di alimentazione a radiofrequenza massime:

Tecnologia	Frequenza [MHz]/banda	Potenza massima di trasmissione
WLAN 802.11b/g/n/ax/be Bluetooth BR/EDR/LE	2.400 - 2.483,5	< 20 dBm
WLAN 802.11a/n/ac/ax/be	5.150 - 5.350; 5.470 - 5.725	< 23 dBm
WLAN 802.11a/n/ac/ax/be	5.725 - 5.875	< 13,98 dBm
WLAN 802.11ax/be	5.945 - 6.425	< 23 dBm

Note: non tutte le modalità/bande wireless possono essere abilitate; dipende dalla configurazione del prodotto. L'utilizzo di questo dispositivo è limitato ad ambienti chiusi nelle bande comprese tra 5.150 - 5.350 MHz e 5.945 - 6.425 MHz.

Connettersi e disconnettersi da una rete wireless

La connessione a una rete wireless aumenterà il consumo energetico del prodotto.

Connessione e disconnessione da una rete Wi-Fi

1. Fare clic sull'area delle impostazioni rapide nella barra delle applicazioni.
2. Per la configurazione rapida del Wi-Fi, fare clic sulla freccia destra per elencare le reti disponibili.
3. Selezionare una rete disponibile per la connessione e connettersi. Fornire le informazioni necessarie, se richiesto.

Se si fa clic sulla casella Wi-Fi, la rete Wi-Fi si disconnetterà.

Importante:

La disabilitazione dell'impostazione di sospensione del sistema operativo comporterà un maggiore consumo energetico. Si consiglia di mantenere abilitata l'impostazione di sospensione, poiché commuterà automaticamente il prodotto in modalità standby.

[Nederlands]

Specifieke absorptiesnelheid (SAR)

DIT APPARAAT VOLDOET AAN DE INTERNATIONALE RICHTLIJNEN VOOR BLOOTSTELLING AAN RADIOGOLVEN.

Zie het onderstaande voor de 10 g SAR-limiet en de maximale gemeten SAR-waarden: 10 g SAR-limiet: 2 W/kg (SAR bij dragen op het lichaam); 4 W/kg (SAR op ledematen)
Maximale SAR op 0 mm afstand: 0,81 W/kg (SAR bij dragen op het lichaam); 0,81 W/kg (SAR op ledematen)

Meer informatie over SAR vindt u in de bij uw computer geleverde handleiding *Veiligheid en Garantie*.

Europese Unie (EU) / Verenigd Koninkrijk (VK) — Radiofrequentie en stroomvoorziening

Deze radioapparatuur werkt met de volgende frequentiebanden en maximaal radiofrequentievermogen:

Technologie	Frequentie [MHz]/band	Maximaal zendvermogen
WLAN 802.11b/g/n/ax/be Bluetooth BR/EDR/LE	2400 - 2483,5	< 20 dBm
WLAN 802.11a/n/ac/ax/be	5150 - 5350, 5470 - 5725	< 23 dBm
WLAN 802.11a/n/ac/ax/be	5725 - 5875	< 13,98 dBm
WLAN 802.11ax/be	5945 - 6425	< 23 dBm

Opmerking: Mogelijk zijn niet alle draadloze modi/banden ingeschakeld, afhankelijk van uw productconfiguratie. Gebruik van dit apparaat is beperkt tot binnenshuis in de banden 5150 - 5350 MHz en 5945 - 6425 MHz.

Een draadloze netwerkverbinding maken en verbreken

Als u verbinding maakt met een draadloos netwerk, neemt het energieverbruik van het product toe.

Verbinding maken met een Wi-Fi-netwerk en de verbinding verbreken

1. Klik op het gedeelte met snelle instellingen op de taakbalk.
2. Klik voor de snelle Wi-Fi-instellingen op de pijl naar rechts om de beschikbare netwerken weer te geven.
3. Selecteer een beschikbaar netwerk en maak verbinding. Geef zo nodig de vereiste informatie op.

Door op de Wi-Fi-router te klikken, breekt u de verbinding met het Wi-Fi-netwerk af.

Belangrijk:

Als u de slaapstand van het besturingssysteem uitschakelt, leidt dit tot een hoger energieverbruik. Het wordt aanbevolen de slaapstand ingeschakeld te houden, omdat het product dan automatisch wordt overgeschakeld naar de spaarstand Standby.

[Deutsch]

Spezifische Absorptionsrate (SAR)

IHR GERÄT ERFÜLLT DIE INTERNATIONALEN RICHTLINIEN FÜR DIE BELASTUNG DURCH FUNKWELLEN.

Im Folgenden finden Sie Informationen zur SAR-Begrenzung (10 g) und maximal gemeldeten SAR-Werten:

SAR-Begrenzung (10 g) 2 W/kg (SAR am Körper getragen); 4 W/kg (SAR an Gliedmaßen)

Maximale SAR mit 0 mm Abstand: 0,81 W/kg (SAR am Körper getragen); 0,81 W/kg (SAR an Gliedmaßen)

Weitere Informationen zur SAR finden Sie im *Handbuch Sicherheit und Garantie*, das mit Ihrer Einheit geliefert wurde.

Europäische Union (EU)/Vereinigtes Königreich (UK) – Funkfrequenz und -leistung

Dieses Funkgerät arbeitet mit den folgenden Frequenzbändern und der folgenden maximalen HF-Leistung:

Technologie	Frequenz [MHz]/Band	Maximale Übertragungsleistung
WLAN 802.11b/g/n/ax/be Bluetooth BR/EDR/LE	2.400 - 2.483,5	< 20 dBm
WLAN 802.11a/n/ac/ax/be	5.150 - 5.350; 5.470 - 5.725	< 23 dBm
WLAN 802.11a/n/ac/ax/be	5.725 - 5.875	< 13,98 dBm
WLAN 802.11ax/be	5.945 - 6.425	< 23 dBm

Hinweis: e nach Produktkonfiguration sind möglicherweise nicht alle Funkmodi/Frequenzbänder aktiviert. Dieses Geräte ist nur zur Verwendung in Innenräumen und mit Frequenzen von 5.150 - 5.350 MHz und 5.945 - 6.425 MHz bestimmt.

Herstellen und Trennen der Verbindung mit einem drahtlosen Netzwerk

Bei Verbindung mit einem drahtlosen Netzwerk erhöht sich der Energieverbrauch des Produkts.

Herstellen und Trennen der Verbindung mit einem Wi-Fi-Netzwerk

1. Klicken Sie auf den Schnelleinstellungsbereich in der Taskleiste.
2. Klicken Sie für die Wi-Fi-Schnelleinstellung auf den Pfeil nach rechts, um die verfügbaren Netzwerke aufzulisten.
3. Wählen Sie ein Netzwerk aus, das für die Verbindung verfügbar ist, und stellen Sie die Verbindung her. Falls erforderlich, geben Sie die benötigten Informationen ein.

Wenn Sie auf das Wi-Fi-Feld klicken, wird die Verbindung zum Wi-Fi-Netzwerk getrennt.

Wichtig:

Wenn Sie die Energiespareinstellung des Betriebssystems deaktivieren, erhöht sich der Energieverbrauch. Es wird empfohlen, die Energiespareinstellung aktiviert zu lassen, da das Produkt dann automatisch in den Bereitschaftsmodus umgeschaltet wird.

[Français]

Débit d'absorption spécifique (DAS)

VOTRE PÉRIPHÉRIQUE EST CONFORME AUX DIRECTIVES INTERNATIONALES RELATIVES À L'EXPOSITION AUX ONDES RADIOÉLECTRIQUES.

Reportez-vous aux rubriques suivantes pour la limite DAS 10 g et les valeurs DAS maximales mesurées :

Limite DAS 10 g : 2 W/kg (DAS d'implant) ; 4 W/kg (DAS membre)

Limite maximale du débit d'absorption spécifique (SAR) avec distance de 0 mm : 0,81 W/kg (DAS d'implant) ; 0,81 W/kg (DAS membre)

Pour plus d'informations sur le DAS (débit d'absorption spécifique), reportez-vous aux *Consignes de sécurité et déclaration de garantie* fournies avec votre périphérique.

Union européenne (UE) / Royaume-Uni (Royaume-Uni) - fréquence radio et alimentation

Cet équipement radio utilise les bandes de fréquences et l'alimentation à haute fréquence maximum suivantes :

Technologie	Fréquence [MHz]/bande	Niveau de puissance de transmission maximal
WLAN 802.11b/g/n/ax/be Bluetooth BR/EDR/LE	2 400 - 2 483,5	< 20 dBm
WLAN 802.11a/n/ac/ax/be	5 150 - 5 350 ; 5 470 - 5 725	< 23 dBm
WLAN 802.11a/n/ac/ax/be	5 725 - 5 875	< 13,98 dBm
WLAN 802.11ax/be	5 945 - 6 425	< 23 dBm

Remarque : les modes/bandes sans fil peuvent ne pas tous être activés selon la configuration de votre produit. Ce périphérique ne peut être utilisé qu'à l'intérieur, dans les bandes de fréquence de 5 150 à 5 350 MHz et de 5 945 à 6 425 MHz.

Connexion à et déconnexion d'un réseau sans fil

La connexion à un réseau sans fil augmente la consommation d'énergie du produit.

Connexion et déconnexion d'un réseau Wi-Fi

1. Cliquez sur la zone des paramètres rapides de la barre des tâches.
2. Pour un réglage rapide du Wi-Fi, cliquez sur la flèche droite afin d'afficher la liste des réseaux disponibles.
3. Sélectionnez un réseau disponible à la connexion et connectez-vous. Fournissez les informations nécessaires, le cas échéant.

Un clic sur la case Wi-Fi a pour effet de déconnecter le réseau Wi-Fi.

Important :

La désactivation du paramètre de veille du système d'exploitation entraîne une augmentation de la consommation d'énergie. Il est recommandé de laisser le paramètre de veille activé, car il fera automatiquement passer le produit en mode veille.

[Ελληνικά]

Ειδικός ρυθμός απορρόφησης (SAR)

Η ΣΥΣΚΕΥΗ ΣΑΣ ΠΛΗΡΟΙ ΤΙΣ ΔΙΕΘΝΕΙΣ ΚΑΤΕΥΘΥΝΤΗΡΙΕΣ ΟΔΗΓΙΕΣ ΣΧΕΤΙΚΑ ΜΕ ΤΗΝ ΕΚΘΕΣΗ ΣΤΑ ΡΑΔΙΟΚΥΜΑΤΑ.

Ανατρέξτε στα παρακάτω για το όριο των 10 g SAR και τις μέγιστες τιμές SAR που αναφέρθηκαν:

Όριο SAR 10 g: 2 W/kg (SAR για φορητή συσκευή), 4 W/kg (SAR στα άκρα)

Μέγιστο SAR με απόσταση διαχωρισμού 0 mm: 0,81 W/kg (SAR για φορητή συσκευή), 0,81 W/kg (SAR στα άκρα)

Για περισσότερες πληροφορίες σχετικά με τον SAR, ανατρέξτε στον *Οδηγό ασφαλείας και εγγύησης* που συνοδεύει τη συσκευή σας.

Ευρωπαϊκή Ένωση (ΕΕ) / Ηνωμένο Βασίλειο (ΗΒ) — ραδιοσυχνότητα και λειτουργία

Ο συγκεκριμένος ραδιοεξοπλισμός λειτουργεί στις εξής ζώνες συχνοτήτων και με την εξής μέγιστη ισχύ ραδιοσυχνότητας:

Τεχνολογία	Συχνότητα [MHz] / ζώνη	Μέγιστη ισχύς εκπομπής
WLAN 802.11b/g/n/ax/be Bluetooth BR/EDR/LE	2.400 - 2.483,5	< 20 dBm
WLAN 802.11a/n/ac/ax/be	5.150 - 5.350, 5.470 - 5.725	< 23 dBm
WLAN 802.11a/n/ac/ax/be	5.725 - 5.875	< 13,98 dBm
WLAN 802.11ax/be	5.945 - 6.425	< 23 dBm

Σημείωση: Ενδέχεται να μην είναι δυνατή η χρήση όλων των τρόπων / ζωνών συχνοτήτων ασύρματης λειτουργίας ανάλογα με τη διαμόρφωση του προϊόντος σας. Η χρήση αυτής της συσκευής περιορίζεται σε εσωτερικές τοποθεσίες στις ζώνες 5.150 - 5.350 MHz και 5.945 - 6.425 MHz.

Σύνδεση σε και αποσύνδεση από ασύρματο δίκτυο

Η σύνδεση σε ασύρματο δίκτυο θα αυξήσει την κατανάλωση ενέργειας του προϊόντος.

Σύνδεση σε και αποσύνδεση από δίκτυο Wi-Fi

1. Κάντε κλικ στην περιοχή γρήγορων ρυθμίσεων στη γραμμή εργασιών.
2. Για τη γρήγορη ρύθμιση Wi-Fi, κάντε κλικ στο δεξί βέλος για να σας εμφανιστεί μια λίστα με τα διαθέσιμα δίκτυα.
3. Επιλέξτε ένα δίκτυο διαθέσιμο για σύνδεση και συνδεθείτε. Παράσχετε τις απαραίτητες πληροφορίες, αν χρειάζεται.

Αν κάνετε κλικ στο πλαίσιο Wi-Fi, το δίκτυο Wi-Fi θα αποσυνδεθεί.

Σημαντικό:

Η απενεργοποίηση της ρύθμισης αναστολής λειτουργίας του λειτουργικού συστήματος θα έχει ως αποτέλεσμα υψηλότερη κατανάλωση ενέργειας. Συνιστάται να διατηρείτε τη ρύθμιση αναστολής λειτουργίας ενεργοποιημένη, καθώς θα θέτει αυτόματα το προϊόν σε κατάσταση αναμονής.

[العربية]

معدل الامتصاص النوعي (SAR)

يأبى جهازك الإشادات العالمية المتعلقة بالتعرض للموجات اللاسلكية.

راجع التالي فيما يتعلق بحد معدل الامتصاص النوعي من 10 غرامات والحد الأقصى لقيم معدل الامتصاص النوعي المبلغ عنها:

حد معدل الامتصاص النوعي من 10 غرامات: 2 وات/كجم (معدل الامتصاص النوعي لارتداء على الجسم)؛ 4 وات/كجم (معدل الامتصاص النوعي على الأطراف)

الحد الأقصى لمعدل الامتصاص النوعي مع مسافة فاصلة من 0 مم: 0.81 وات/كجم (معدل الامتصاص النوعي لارتداء على الجسم)؛ 0.81 وات/كجم (معدل الامتصاص النوعي على الأطراف)

لمزيد من المعلومات حول SAR، راجع دليل الأمان والضمان المرفق بجهازك.

الاتحاد الأوروبي (EU) / المملكة المتحدة (UK) — التردد اللاسلكي والطاقة

يعمل هذا الجهاز اللاسلكي وفق نطاقات التردد ومطابقة التردد اللاسلكي القسوى التالية:

التقنية	التردد [ميجاهرتز] / النطاق	الحد الأقصى لقوة النقل
WLAN 802.11b/g/n/ax/be Bluetooth BR/EDR/LE	2400 إلى 2483.5	> 20 ديسيبل ميليوات
WLAN 802.11a/n/ac/ax/be	5150 إلى 5350 +5470 إلى 5725	> 23 ديسيبل ملّي واط
WLAN 802.11a/n/ac/ax/be	5725 إلى 5875	> 13.98 ديسيبل ملّي واط
WLAN 802.11ax/be	5945 إلى 6425	> 23 ديسيبل ملّي واط

ملاحظة: قد لا يتم تمكين جميع الأوضاع / النطاقات اللاسلكية وفقاً لإعدادات تكوين المنتج لديك. يقتصر استخدام هذا الجهاز على المواقع الداخلية في النطاقين 5150 إلى 5350 ميجاهرتز و 5945 إلى 6425 ميجاهرتز.

الاتصال بشبكة لاسلكية وقطع الاتصال بها

يزيدُ الاتصال بشبكة لاسلكية من استهلاك الطاقة لهذا المنتج.

الاتصال بشبكة Wi-Fi وقطع الاتصال بها

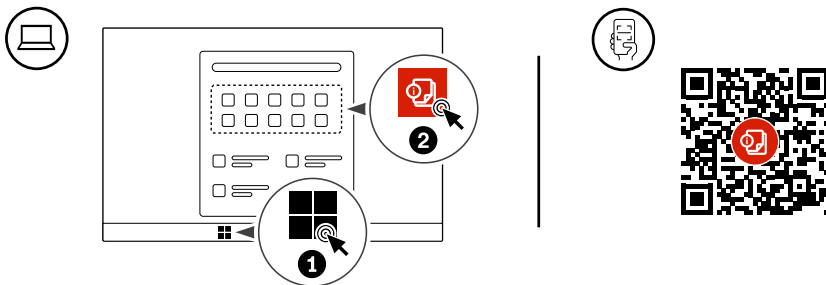
1. انقر فوق منطقة الإعدادات السريعة في شريط المهام.
 2. بالنسبة لإعداد Wi-Fi السريع، انقر فوق الشبكات المتأخرة.
 3. حدّد شبكة متاحة للاتصال، ثم قم بالاتصال بها. أجبّل المعلومات اللازمة إن طلب ذلك.
- سؤدي النقر على شريط Wi-Fi إلى قطع الاتصال بالشبكة.

مهم:

إيقاف إعداد السكن في نظام التشغيل سيزيد من استهلاك الطاقة. يُوصى بترك إعداد السكن مفعلاً، حيث سيُقوم تلقياً بتحويل المُنتج إلى وضع الاستعداد.

Access User Guide

Accesso alla *Guida per l'utente* | Toegang krijgen tot de *Gebruikershandleiding* | Zugriff auf das *Benutzerhandbuch* |
Accéder au *Guide d'utilisation* | Πρόσβαση στον *Οδηγό χρήσης* | الوصول إلى دليل المستخدم



Second Edition (June 2025)

© Copyright Lenovo 2025

LIMITED AND RESTRICTED RIGHTS NOTICE: If data or software is delivered pursuant to a General Services Administration "GSA" contract, use, reproduction, or disclosure is subject to restrictions set forth in Contract No. GS-35F-05925.

Lenovo, Lenovo logo, ThinkPad, and ThinkPad logo are trademarks of Lenovo. Thunderbolt is a trademark of Intel Corporation or its subsidiaries in the U.S. and/or other countries. The terms HDMI and HDMI High-Definition Multimedia Interface are trademarks or registered trademarks of HDMI Licensing LLC in the United States and other countries. USB-C® is a registered trademark of USB Implementers Forum. All other trademarks are the property of their respective owners.



Reduce
Reuse
Recycle

For FSC Mix logo only