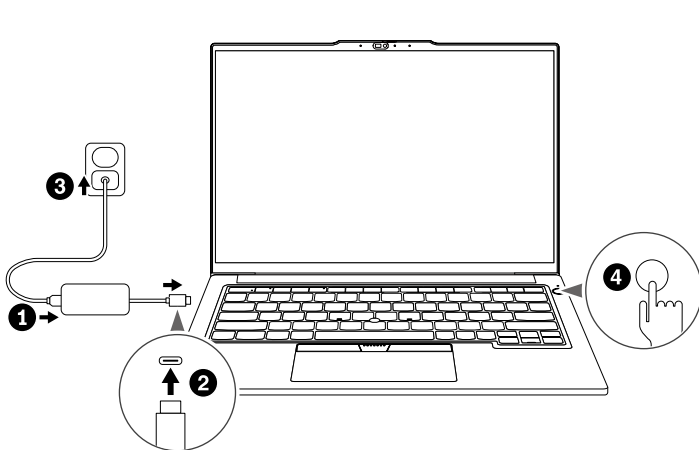


ThinkPad E14 Gen 6 / ThinkPad E16 Gen 2

Get started

Wprowadzenie | Introdução | Първи стъпки | Introdução | Introducción

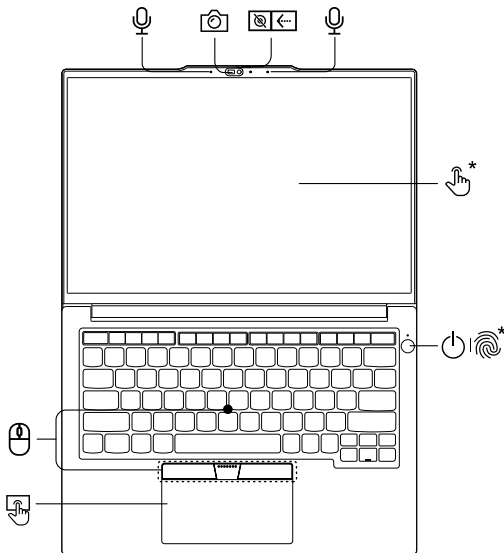


* For selected models | W wybranych modelach | Em modelos seleccionados | За избрани модели | Em modelos seleccionados | Para modelos seleccionados

Overview

Informacje ogólne | Descrição geral | Общ преглед | Visão geral | Visión general

ThinkPad E14 Gen 6



* Press to log in to the computer*

Naciśnij, aby zalogować się na komputerze*

Prima para iniciar sessão no computador*

Натиснете, за да влезете в компютъра*

Pressione para fazer login no computador*

Presione para iniciar sesión en el equipo*



Navigate as a traditional mouse

Używaj jak tradycyjnej myszy

Navegue da mesma forma como com um rato tradicional

Навигиране като традиционна мишка

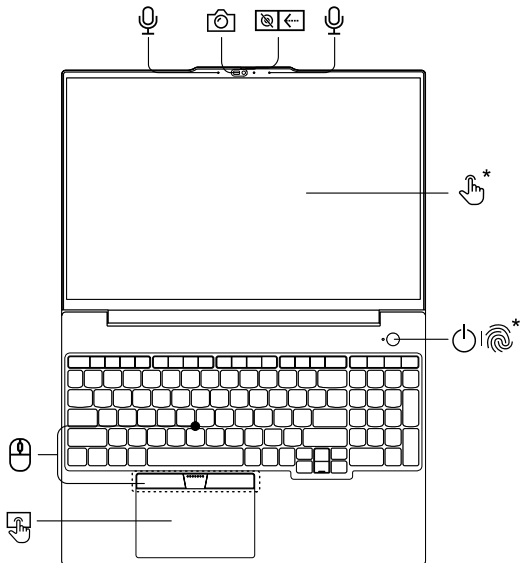
Navegue como se estivesse usando um mouse tradicional


Navegar como mouse tradicional

Overview

Informacje ogólne | Descrição geral | Общ преглед | Visão geral | Visión general

ThinkPad E16 Gen 2



* Press to log in to the computer*

Naciśnij, aby zalogować się na komputerze*

Prima para iniciar sessão no computador*

Натиснете, за да влезете в компютъра*

Pressione para fazer login no computador*

Presione para iniciar sesión en el equipo*



Navigate as a traditional mouse

Używaj jak tradycyjnej myszy

Navegue da mesma forma como com um rato tradicional

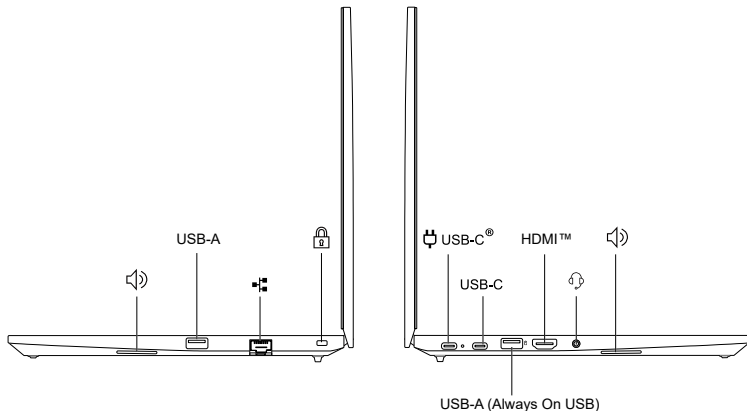
Навигиране като традиционна мишка

Navegue como se estivesse usando um mouse tradicional

Navegar como mouse tradicional

Overview

Informacje ogólne | Descrição geral | Общ преглед | Visão geral | Visión general



Read the statement on USB transfer rate in the *User Guide*. To access the *User Guide*, refer to methods mentioned on the back cover.

Przeczytaj oświadczenie o szybkości przesyłania danych za pomocą USB w *Podręczniku użytkownika*. Aby uzyskać dostęp do *Podręcznika użytkownika*, zapoznaj się z metodami wymienionymi na tylnej pokrywie.

Leia a declaração relativa à velocidade de transferência USB no *Manual do Utilizador*. Para aceder ao *Manual do Utilizador*, consulte os métodos mencionados na contracapa.

Прочетете изявлението за скоростта за прехвърляне на USB в *Ръководство за потребителя*. За достъп до *Ръководството за потребителя* вижте методите, посочени на задната корица.

Leia a declaração de taxa de transferência USB no *Guia do Usuário*. Para acessar o *Guia do Usuário*, consulte os métodos mencionados na tampa traseira.

Lea la declaración sobre la velocidad de transferencia USB en la *Guía del usuario*. Para acceder a la *Guía del usuario*, consulte los métodos mencionados en la contraportada.

Lenovo Vantage

Access Lenovo Vantage to adjust device settings, check for system updates, and have your device warranty status.

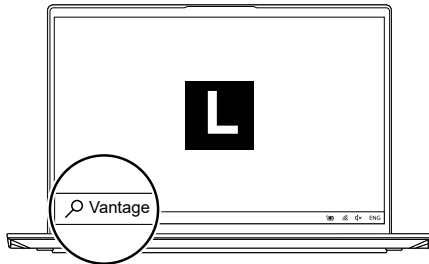
Uzyskaj dostęp do aplikacji Lenovo Vantage, aby dostosować ustawienia urządzenia, a także sprawdzić dostępność aktualizacji systemu oraz stan gwarancji, jaką jest objęte urządzenie.

Aceda ao Lenovo Vantage para ajustar as definições, procurar atualizações do sistema e para consultar o estado da garantia do dispositivo.

Осъществете достъп до Lenovo Vantage, за да коригирате настройките на устройството, да проверите за системни актуализации и да видите състоянието на гаранцията на вашето устройство.

Acesse Lenovo Vantage para ajustar as configurações do dispositivo, verificar se há atualizações do sistema e obter o status da garantia do seu dispositivo.

Acceda a Lenovo Vantage para ajustar la configuración del dispositivo, buscar actualizaciones del sistema y conocer el estado de la garantía de su dispositivo.



[English]

Specific absorption rate (SAR)

YOUR DEVICE MEETS INTERNATIONAL GUIDELINES FOR EXPOSURE TO RADIO WAVES.

Refer to the following for 10g SAR limit and maximum reported SAR values:

10g SAR limit: 2 W/kg (body-worn SAR); 4 W/kg (limb SAR)

Maximum SAR with 0 mm separation distance:

Product name	Body-worn SAR value	Limb SAR value
ThinkPad E14 Gen 6	0.308 W/kg	0.308 W/kg
ThinkPad E16 Gen 2	0.444 W/kg	0.444 W/kg

For more information about SAR, refer to the *Safety and Warranty Guide* that came with your device.

European Union (EU) / United Kingdom (UK) — radio frequency and power

This radio equipment operates with the following frequency bands and maximum radio-frequency power:

Technology	Frequency [MHz]	Maximum transmit power
WLAN 802.11b/g/n/ax Bluetooth BR/EDR/LE	2400 - 2483.5	< 20 dBm
WLAN 802.11a/n/ac/ax	5150 - 5350; 5470 - 5725	< 23 dBm
WLAN 802.11a/n/ac/ax	5725 - 5850	< 13.98 dBm
WLAN 802.11ax	5945 - 6425	< 23 dBm

Note: Not all wireless bands may be enabled depending on your product configuration. Usage of this device is limited to indoor locations in the bands 5150 - 5350 MHz and 5945 - 6425 MHz.

[Polski]

Współczynnik promieniowania SAR (Specific Absorption Rate)

TO URZĄDZENIE SPEŁNIA MIĘDZYNARODOWE WYTYCZNE DOTYCZĄCE WYSTAWIENIA NA ODDZIAŁYWANIE FAL RADIOWYCH.

Poniżej wskazano limit SAR wynoszący 10 g i podano maksymalne zgłaszane wartości SAR: Limit SAR wynoszący 10 g: 2 W/kg (wartość SAR przy noszeniu na ciele); 4 W/kg (wartość SAR dla kończyn)

Maksymalna wartość SAR przy noszeniu na ciele w odległości 0 mm:

Nazwa produktu	Wartość SAR przy noszeniu na ciele	Wartość SAR dla kończyn
ThinkPad E14 Gen 6	0.308 W/kg	0.308 W/kg
ThinkPad E16 Gen 2	0.444 W/kg	0.444 W/kg

Więcej informacji na temat współczynnika promieniowania SAR (Specific Absorption Rate) zawiera *Podręcznik na temat bezpieczeństwa i gwarancji* dostarczony z urządzeniem.

Zgodność z przepisami Unii Europejskiej / Wielkiej Brytanii dotyczącymi częstotliwości i mocy sprzętu radiowego

Urządzenie używa następujących pasm częstotliwości radiowych i maksymalnej mocy fal radiowych:

Technologia	Częstotliwość [MHz]	Maksymalna moc nadawania
WLAN 802.11b/g/n/ax Bluetooth BR/EDR/LE	2400 - 2483,5	< 20 dBm
WLAN 802.11a/n/ac/ax	5150 - 5350; 5470 - 5725	< 23 dBm
WLAN 802.11a/n/ac/ax	5725 - 5850	< 13,98 dBm
WLAN 802.11ax	5945 - 6425	< 23 dBm

Uwaga: w zależności od konfiguracji produktu nie wszystkie pasma łączności bezprzewodowej mogą być włączone. Urządzenie jest przeznaczone do używania wewnątrz budynków, w pasmach częstotliwości 5150 - 5350 MHz i 5945 - 6425 MHz.

[Português]

Taxa de Absorção Específica (SAR)

O SEU DISPOSITIVO CUMPRE AS DIRETRIZES INTERNACIONAIS REFERENTES À EXPOSIÇÃO A ONDAS DE RÁDIO.

Consulte, no seguinte documento, o limite da SAR de 10 g e a SAR máxima registrada: Limite da SAR de 10 g: 2 W/kg (SAR medida ao nível do corpo); 4 W/kg (SAR medida ao nível dos membros)

SAR máxima com distância de separação de 0 mm:

Nome do produto	Valor de SAR média relativa a todo o corpo	Valor de SAR relativa a membros específicos
ThinkPad E14 Gen 6	0,308 W/kg	0,308 W/kg
ThinkPad E16 Gen 2	0,444 W/kg	0,444 W/kg

Para mais informações sobre a SAR, consulte o *Manual de Segurança e Garantia* fornecido com o seu dispositivo.

União Europeia (UE) / Reino Unido (Reino Unido) — frequência de rádio e energia

Este equipamento de rádio funciona com as seguintes bandas de frequência e potência de radiofrequência máxima:

Tecnologia	Frequência [MHz]	Potência de transmissão máxima
WLAN 802.11b/g/n/ax Bluetooth BR/EDR/LE	2400 - 2483,5	< 20 dBm
WLAN 802.11a/n/ac/ax	5150 - 5350; 5470 - 5725	< 23 dBm
WLAN 802.11a/n/ac/ax	5725 - 5850	< 13,98 dBm
WLAN 802.11ax	5945 - 6425	< 23 dBm

Nota: nem todas as bandas sem fios podem ser ativadas, dependendo da configuração do produto. A utilização deste dispositivo está limitada a locais interiores nas bandas 5150 - 5350 MHz e 5945 - 6425 MHz.

[Български]

Специфично ниво на поглъщане (SAR)

УСТРОЙСТВОТО ОТГОВАРЯ НА МЕЖДУНАРОДНИТЕ УКАЗАНИЯ ЗА ИЗЛАГАНЕ НА РАДИО ВЪЛНИ.

Вж. следното за ограничението за SAR за 10 g и максималните съобщени стойности на SAR:

Ограничение за SAR за 10 g: 2 W/kg (SAR при носене до тялото); 4 W/kg (SAR при крайници)

Максимална стойност на SAR при разстояние 0 мм:

Име на продукта	Стойност на SAR при носене до тялото	Стойност на SAR за крайници
ThinkPad E14 Gen 6	0,308 W/kg	0,308 W/kg
ThinkPad E16 Gen 2	0,444 W/kg	0,444 W/kg

За повече информация относно SAR вижте *Ръководството за безопасност и гаранция*, което се предоставя с устройството ви.

Европейски съюз (ЕС)/Обединено кралство (UK) – радиочестота и мощност

Това радиооборудване работи със следните честотни ленти и максимална радиочестотна мощност:

Технология	Честота [MHz]	Максимална мощност на предаване
WLAN 802.11b/g/n/ax Bluetooth BR/EDR/LE	2400 - 2483,5	< 20 dBm
WLAN 802.11a/n/ac/ax	5150 - 5350; 5470 - 5725	< 23 dBm
WLAN 802.11a/n/ac/ax	5725 - 5850	< 13,98 dBm
WLAN 802.11ax	5945 - 6425	< 23 dBm

Забележка: не всички безжични ленти може да са разрешени в зависимост от конфигурацията на продукта. Употребата на това устройство се ограничаваша само на закрито в честотните ленти 5150 - 5350 MHz и 5945 - 6425 MHz.

[Português]

Taxa de absorção específica (SAR)

SEU DISPOSITIVO ATENDE ÀS DIRETRIZES INTERNACIONAIS DE EXPOSIÇÃO A ONDAS DE RÁDIO.

Consulte o seguinte para obter o limite da SAR de 10 g e os valores SAR máximos reportados:

Limite da SAR de 10 g: 2 W/kg (SAR no corpo); 4 W/kg (SAR nos membros)

SAR máxima com distância de separação de 0 mm:

Nome do produto	Valor de SAR no corpo	Valor de SAR nos membros
ThinkPad E14 Gen 6	0,308 W/kg	0,308 W/kg
ThinkPad E16 Gen 2	0,444 W/kg	0,444 W/kg

Para obter mais informações sobre SAR, consulte o *Guia de Segurança e Garantia* fornecido com o dispositivo.

União Europeia (UE)/Reino Unido (UK) – Radiofrequência e alimentação

Este equipamento de rádio opera com as seguintes faixas de frequência e a energia de frequência máxima:

Tecnologia	Frequência [MHz]	Potência de transmissão máxima
WLAN 802.11b/g/n/ax Bluetooth BR/EDR/LE	2.400 - 2.483,5	< 20 dBm
WLAN 802.11a/n/ac/ax	5.150 - 5.350; 5.470 - 5.725	< 23 dBm
WLAN 802.11a/n/ac/ax	5.725 - 5.850	< 13,98 dBm
WLAN 802.11ax	5.945 - 6.425	< 23 dBm

Nota: nem todas as bandas wireless podem ser habilitadas dependendo da configuração do produto. A utilização deste dispositivo é limitada a locais internos nas bandas 5.150 - 5.350 MHz e 5.945 - 6.425 MHz.

[Español]

Tasa de absorción específica (SAR)

EL DISPOSITIVO CUMPLE CON LAS PAUTAS INTERNACIONALES DE EXPOSICIÓN A ONDAS DE RADIO.

Consulte lo siguiente para el límite de SAR de 10 g y los valores de SAR máximos notificados:

Límite SAR de 10 g: 2 W/kg (SAR usado en el cuerpo); 4 W/kg (SAR de extremidad)

SAR máximo con una distancia de separación de 0 mm:

Nombre del producto	Valor de SAR implantado en el cuerpo	Valor de SAR de extremidad
ThinkPad E14 Gen 6	0,308 W/kg	0,308 W/kg
ThinkPad E16 Gen 2	0,444 W/kg	0,444 W/kg

Para obtener más información sobre SAR, consulte la *Guía de seguridad y garantía* que se incluye con el dispositivo.

Unión Europea (UE) / Reino Unido: radiofrecuencia y alimentación

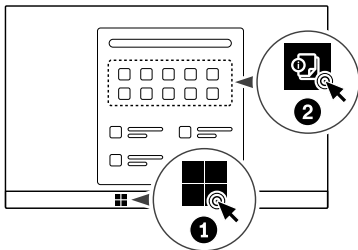
Este equipo de radio funciona con las siguientes bandas de frecuencia y energía de radiofrecuencia máxima:

Tecnología	Frecuencia [MHz]	Potencia de transmisión máxima
WLAN 802.11b/g/n/ax Bluetooth BR/EDR/LE	2400 - 2483,5	< 20 dBm
WLAN 802.11a/n/ac/ax	5150 - 5350; 5470 - 5725	< 23 dBm
WLAN 802.11a/n/ac/ax	5725 - 5850	< 13,98 dBm
WLAN 802.11ax	5945 - 6425	< 23 dBm

Nota: No todas las bandas inalámbricas pueden estar habilitadas según la configuración del producto. La utilización de este dispositivo está limitada a ubicaciones en las bandas de 5150 a 5350 MHz y 5945 a 6425 MHz.

Access User Guide

Dostęp do *Podręcznika użytkownika* | Aceder ao *Manual do Utilizador* | Достъп *Ръководство за потребителя* |
Acessar o *Guia do Usuário* | Acceder a la *Guía del usuario*



First Edition (April 2024)

© Copyright Lenovo 2024.

LIMITED AND RESTRICTED RIGHTS NOTICE: If data or software is delivered pursuant to a General Services Administration "GSA" contract, use, reproduction, or disclosure is subject to restrictions set forth in Contract No. GS-35F-05925.

Lenovo, Lenovo logo, ThinkPad, and ThinkPad logo are trademarks of Lenovo. The terms HDMI and HDMI High-Definition Multimedia Interface are trademarks or registered trademarks of HDMI Licensing LLC in the United States and other countries. USB-C is a registered trademark of USB Implementers Forum. All other trademarks are the property of their respective owners.



Reduce
Reuse
Recycle

For FSC Mix logo only