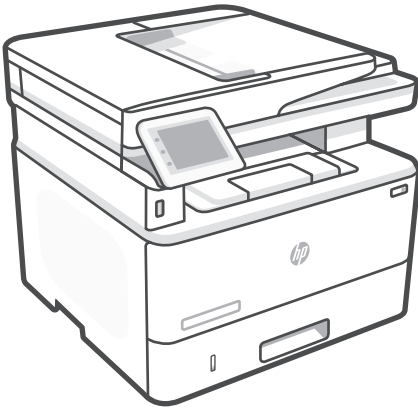




Reference Guide

Manuel de référence

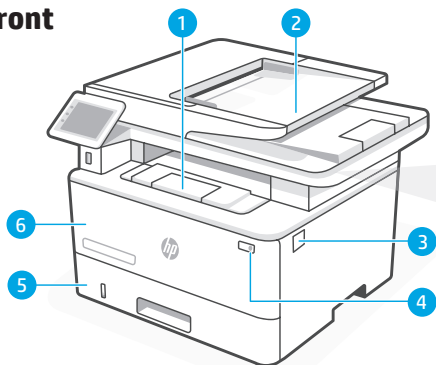
Guía de referencia



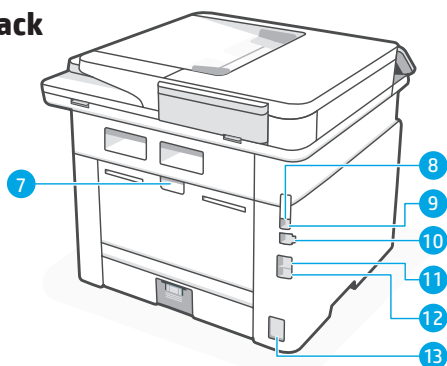
HP LaserJet Pro MFP
4101dw/fdn/fdw series

2

Front



Back



Control panel



Back button
Returns to the previous screen.



Settings icon
Opens the Setup menu, where you can change preferences and perform maintenance functions.



Help button
Provides access to the control panel help system.



Home button
Provides access to the Home screen.



Sign-in icon



Paper Setup icon: Opens the Paper Setup menu



Fax Status icon (fax models only)



ECO icon: Allows you to configure some of the printer environmental features.



Network icon: Provides network status information.

Printer features

Front

- 1 Output tray extender
- 2 Automatic document feeder
- 3 Access toner cartridge
- 4 Power button
- 5 Tray 2
- 6 Tray 1/Toner access door

Back

- 7 Rear door
- 8 USB port for job storage
- 9 USB port for computer connection
- 10 Ethernet port
- 11 Fax port: Telephone line out*
- 12 Fax port: Fax line in*
- 13 Power connection

* Wireless models only

*Fax models only

Help and tips for Wi-Fi and connectivity

If the software is unable to find your printer during setup, check the following conditions to resolve the issue.

Potential Issue	Solution
Printer Wi-Fi setup mode timed out	<p>If the Wi-Fi light on the control panel is not blinking blue, the printer might not be in Wi-Fi setup mode. Restart Wi-Fi setup mode:</p> <ol style="list-style-type: none"> 1. On the control panel, select Setup > Network Setup > Restore Network Settings. The wireless light will begin blinking. 2. Wait for one minute. Open the printer software and try connecting again.
Computer too far from printer	Move your computer closer to the printer. Your computer might be out of range of the printer's Wi-Fi signal.
Computer connected to a Virtual Private Network (VPN) or remote work network	<p>Disconnect from a VPN before installing HP printer software. Connect to the VPN again after finishing printer setup.</p> <p>Note: Consider your location and the security of the Wi-Fi network before disconnecting from a VPN.</p>
Wi-Fi turned off on computer (computer connected by Ethernet)	If your computer is connected by Ethernet, turn on the computer's Wi-Fi while setting up the printer.

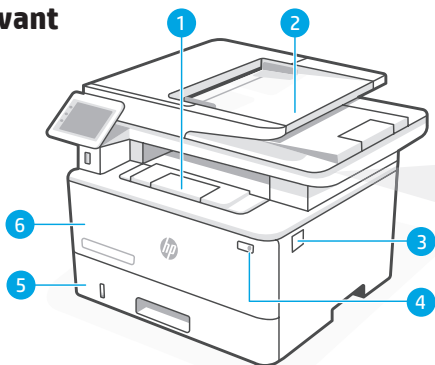
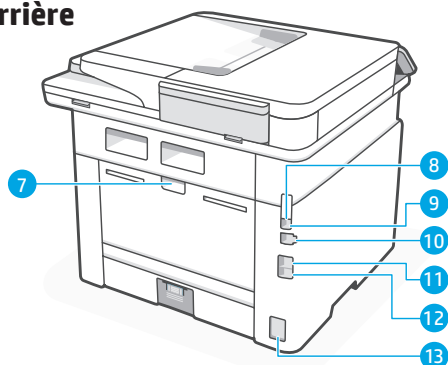


Help and Support

For printer troubleshooting and videos, visit the HP support site.



hp.com/support/ljmf4101-4104

Avant**Arrière****Panneau de commande**

Bouton **Retour**
Permet de revenir à l'écran précédent.



Icône **Paramètres**
Ouvre le menu Configuration, où vous pouvez modifier les préférences et exécuter les fonctions de maintenance.



Bouton **Aide**
Offre un accès au système d'aide du panneau de commande.



Bouton **Accueil**
Permet d'accéder à l'écran d'accueil.



Icône de **connexion**



Icône **Configuration du papier** :
Ouvre le menu Configuration du papier



Icône **d'état du fax** (modèles fax uniquement)



Icône **ECO** : Permet de configurer certaines des fonctionnalités environnementales de l'imprimante.



Icône **Réseau** : Fournit des informations sur l'état du réseau.

Caractéristiques de l'imprimante**Avant**

- 1 Bras d'extension du bac de sortie
- 2 Bac d'alimentation automatique
- 3 Accès aux cartouches de toner
- 4 Bouton d'alimentation
- 5 Bac 2
- 6 Bac 1/Porte d'accès au toner

Arrière

- 7 Porte arrière
- 8 Port USB pour le stockage des tâches
- 9 Port USB pour la connexion à l'ordinateur
- 10 Port Ethernet
- 11 Port télécopie : Sortie téléphone*
- 12 Port télécopie : Entrée télécopie*
- 13 Branchement de l'alimentation

* Modèles prenant en charge la fonction sans fil uniquement

*Modèles de télécopieurs uniquement

Aide et conseils pour le Wi-Fi et la connectivité

Si le logiciel ne parvient pas à trouver votre imprimante pendant la configuration, vérifiez les conditions suivantes pour résoudre le problème.

Problème potentiel	Solution
Mode de configuration du Wi-Fi de l'imprimante expiré	<p>Si le voyant Wi-Fi du panneau de commande ne clignote pas en bleu, l'imprimante n'est peut-être pas en mode de configuration Wi-Fi. Redémarrez le mode de configuration Wi-Fi :</p> <ol style="list-style-type: none"> À partir du panneau de commande, sélectionnez Configuration > Configuration du réseau > Restaurer les paramètres réseau. Le voyant sans fil se met à clignoter. Patiencez une minute. Ouvrez le logiciel de l'imprimante et essayez à nouveau de vous connecter.
Ordinateur trop éloigné de l'imprimante	Rapprochez votre ordinateur de l'imprimante. Il est possible que votre ordinateur soit en dehors de la plage du signal Wi-Fi de l'imprimante.
Ordinateur connecté à un VPN (Virtual Private Network) ou à un réseau de travail distant	<p>Déconnectez l'ordinateur du VPN avant l'installation du logiciel de l'imprimante HP. Reconnectez-le au VPN lorsque la configuration de l'imprimante est terminée.</p> <p>Remarque : Prenez en compte votre emplacement et la sécurité du réseau Wi-Fi avant la déconnexion du VPN.</p>
Wi-Fi désactivé sur l'ordinateur (ordinateur connecté par Ethernet)	Si votre ordinateur est connecté par Ethernet, activez le Wi-Fi de votre ordinateur pendant la configuration de l'imprimante.



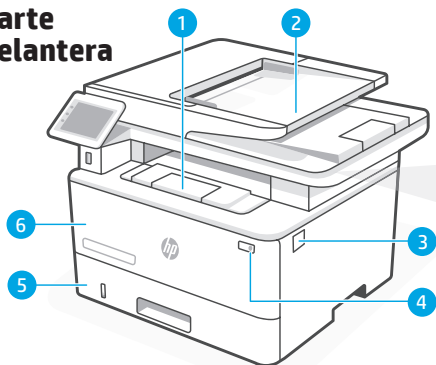
Aide et assistance

Pour un dépannage d'imprimante et des vidéos, consultez le site d'assistance HP.

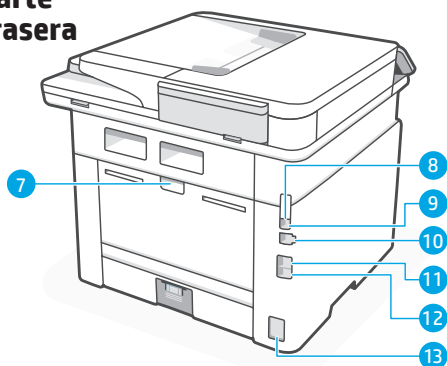


hp.com/support/lj4001-4004

Parte delantera



Parte trasera



Panel de control



Botón **Atrás**

Regresa a la pantalla anterior.



Icono de **Configuración**

Abre el menú Configuración, donde puede cambiar las preferencias y realizar funciones de mantenimiento.



Botón **Ayuda**

Permite acceder al sistema de ayuda del panel de control.



Botón **Inicio**

Permite acceder a la pantalla de inicio.



Icono de **Inicio de sesión**



Icono de **Configuración de papel:**

abre el menú Configuración de papel.



Icono de **Estado de fax**

(solo modelos con fax)



Icono de **ECO**: le permite configurar algunas de las funciones medioambientales de la impresora.



Icono de **Red**: proporciona información sobre el estado de la red.

Características de la impresora

Parte delantera

- 1 Extensor de la bandeja de salida
- 2 Alimentador automático de documentos
- 3 Acceso al cartucho de tóner
- 4 Botón de encendido
- 5 Bandeja 2
- 6 Puerta de acceso a la bandeja 1/tóner

Parte trasera

- 7 Puerta trasera
- 8 Puerto USB para almacenamiento de trabajos
- 9 Puerto USB para conexión del ordenador
- 10 Puerto Ethernet
- 11 Puerto de fax: Línea de salida de teléfono*
- 12 Puerto de fax: Línea de entrada de fax*
- 13 Conexión de alimentación

* Solo modelos inalámbricos

*Solo modelos con fax

Ayuda y consejos para wifi y conectividad

Si el software no puede encontrar su impresora durante la configuración, compruebe las siguientes condiciones para resolver el problema.

Posible problema	Solución
Se ha agotado el tiempo de espera del modo de configuración wifi de la impresora	<p>Si la luz de wifi en el panel de control no parpadea en azul, es posible que la impresora no esté en modo de configuración de wifi. Reinicie el modo de configuración de wifi:</p> <ol style="list-style-type: none"> 1. En el panel de control, seleccione Configuración > Configuración de red > Restaurar configuración de red. La luz de indicación inalámbrica comenzará a parpadear. 2. Espere un minuto. Abra el software de la impresora e intente volver a conectarse.
Ordenador demasiado lejos de la impresora	Acerque el ordenador a la impresora. Puede que el ordenador esté fuera del alcance de la señal wifi de la impresora.
Ordenador conectado a una red privada virtual (VPN) o a una red de trabajo remota	<p>Desconéctese de la VPN antes de instalar el software de la impresora HP. Conéctese de nuevo a la VPN tras finalizar la configuración de la impresora.</p> <p>Nota: tenga en cuenta su ubicación y la seguridad de la red wifi antes de desconectarse de una VPN.</p>
Wifi desactivada en el ordenador (ordenador conectado por Ethernet)	Si su ordenador está conectado por Ethernet, active la wifi del ordenador mientras configura la impresora.



Ayuda y soporte

Para la solución de problemas de la impresora y vídeos, visite el sitio de soporte de HP.



hp.com/support/lj4001-4004

© Copyright 2022 HP Development Company, L.P.

Reproduction, adaptation or translation without prior written permission is prohibited, except as allowed under the copyright laws.

The information contained herein is subject to change without notice.

The only warranties for HP products and services are set forth in the express warranty statements accompanying such products and services. Nothing herein should be construed as constituting an additional warranty. HP shall not be liable for technical or editorial errors or omissions contained herein.

La reproduction, l'adaptation ou la traduction sans autorisation écrite préalable est interdite, sauf dans le cadre des lois sur le droit d'auteur.

Les informations contenues dans ce document peuvent être modifiées sans préavis.

Les seules garanties pour les produits et services HP sont décrites dans les déclarations de garantie expresse qui accompagnent ces produits et services. Les informations contenues dans ce document ne constituent en aucun cas une garantie supplémentaire. HP n'est pas responsable des erreurs d'ordre technique ou éditorial ou des omissions contenues dans ce document.

EN FR ES

