

Lenovo

ThinkPad[®] L14 Gen 2 / L15 Gen 2

For Barcode Position Only

Printed in China

PN: SP40T80306



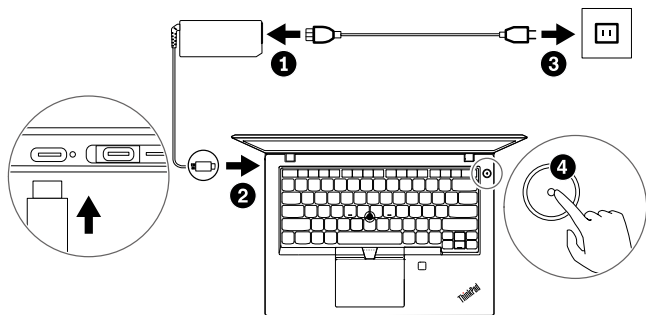
* Lenovo USB-C to VGA Adapter



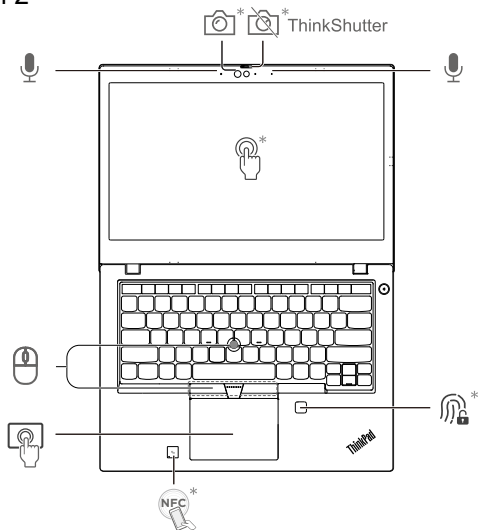
* Lenovo USB-C to DisplayPort Adapter



* Lenovo HDMI to VGA Adapter



L14 Gen 2



Trackpad
Trackpad
Trackpad
Trackpad
Pavé tactile

لوحة اللمس

Επιφάνεια αφής



Fingerprint reader
Lettore di impronte digitali
Vingerafdruklezer
Lesegerät für Fingerabdrücke
Lecteur d'empreintes digitales

قارئ بصمات الأصابع

Μηχανισμός ανάγνωσης
δακτυλικού αποτυπώματος



Touch screen
Touch screen
Aanraakscherm
Touchscreen
Ecran tactile

شاشة اللمس

Οθόνη αφής

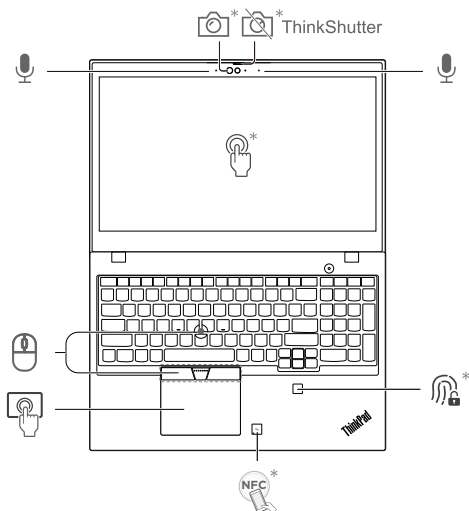


TrackPoint® pointing device
Dispositivo di puntamento
TrackPoint®
TrackPoint®-aanwijsparaat
TrackPoint®-Zeigereinheit
Dispositif de pointage TrackPoint®

جهاز تأشير TrackPoint®

Συσκευή κατάδειξης TrackPoint®

L15 Gen 2



Trackpad
Trackpad
Trackpad
Trackpad
Pavé tactile

لوحة اللمس

Επιφάνεια αφής



Fingerprint reader
Lettore di impronte digitali
Vingerafdruklezer
Lesegerät für Fingerabdrücke
Lecteur d'empreintes digitales

قارئ بصمات الأصابع

Μηχανισμός ανάγνωσης
δακτυλικού αποτυπώματος



Touch screen
Touch screen
Aanraakscherm
Touchscreen
Ecran tactile

شاشة اللمس

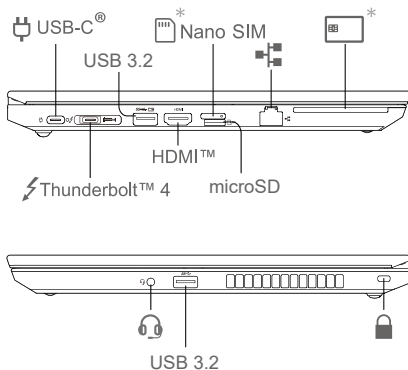
Οθόνη αφής



TrackPoint® pointing device
Dispositivo di puntamento
TrackPoint®
TrackPoint®-aanwijsparaat
TrackPoint®-Zeigereinheit
Dispositif de pointage TrackPoint®

جهاز تأشير TrackPoint®

Συσκευή κατάδειξης TrackPoint®



Smart card reader
 Lettore di smartcard
 Smartcardlezer
 Smart-Card-Lesegerät
 Lecteur de cartes à puce
 قارئ البطاقات الذكية
 Μονάδα ανάγνωσης
 έξυπνης κάρτας



Security-lock slot
 Slot del blocco di sicurezza
 Sleuf voor veiligheids slot
 Schlitz für Sicherheitsschloss
 Prise de sécurité

فتحة قفل الأمان

Υποδοχή κλειδαριάς ασφάλειας



[English]

USB transfer rate

Read the statement on USB transfer rate in the *User Guide*. To access the *User Guide*, go to <https://pcsupport.lenovo.com>.

European Union (EU) / United Kingdom (UK) — Radio Equipment Compliance

Hereby, Lenovo declares that the radio equipment type ThinkPad L14 Gen 2 / L15 Gen 2 is in compliance with Directive 2014/53/EU, as well as UK Radio Equipment Regulations SI 2017 No. 1206.

The full texts of the system declarations of conformity are available at:
<https://www.lenovo.com/us/en/compliance/eu-doc> for EU and
<https://www.lenovo.com/us/en/compliance/uk-doc> for UK.

This radio equipment operates with the following frequency bands and maximum radio-frequency power:

Technology	Frequency band [MHz]	Maximum transmit power
WLAN 802.11b/g/n/ax	2400 - 2483.5	< 20 dBm
WLAN 802.11a/n/ac/ax	5150 - 5725	< 23 dBm
WLAN 802.11a/n/ac/ax	5725 - 5875	< 13,98 dBm
Bluetooth BR/EDR/L	2400 - 2483.5	< 20 dBm
WWAN UMTS	1/3/8	< 25,15 dBm
WWAN LTE	1/3/7/8/20/28/32/38/ 40/42/43	< 25 dBm
NFC	13,56	< -5,31 dBµA/m@10m

Usage of this device is limited to indoor use in the WLAN band 5150 – 5350 MHz.

[Italiano]

Velocità di trasferimento USB

Leggere le informazioni sulla velocità di trasferimento USB nella *Guida per l'utente*. Per accedere alla *Guida per l'utente*, visitare il sito <https://pcsupport.lenovo.com>.

Conformità alla direttiva sulle apparecchiature radio per l'Unione Europea (UE) / il Regno Unito (UK)

Con la presente documentazione, Lenovo dichiara che i tipi di apparecchiature radio ThinkPad L14 Gen 2/L15 Gen 2 sono conformi alla direttiva 2014/53/UE e alle normative per le apparecchiature radio del Regno Unito, decreto ministeriale n. 1206 del 2017.

I testi integrali delle dichiarazioni di conformità dei sistemi sono disponibili all'indirizzo:

<https://www.lenovo.com/us/en/compliance/eu-doc> per l'Unione Europea e <https://www.lenovo.com/us/en/compliance/uk-doc> per il Regno Unito.

Questa apparecchiatura radio funziona con le seguenti bande di frequenza e di alimentazione a radiofrequenza massime:

Tecnologia	Banda di frequenza [MHz]	Potenza di trasmissione massima
WLAN 802.11b/g/n/ax	2.400 - 2.483,5	< 20 dBm
WLAN 802.11a/n/ac/ax	5.150 - 5.725	< 23 dBm
WLAN 802.11a/n/ac/ax	5.725 - 5.875	< 13,98 dBm

Tecnologia	Banda di frequenza [MHz]	Potenza di trasmissione massima
Bluetooth BR/EDR/L	2.400 - 2.483,5	< 20 dBm
WWAN UMTS	1/3/8	< 25,15 dBm
WWAN LTE	1/3/7/8/20/28/32/38/ 40/42/43	< 25 dBm
NFC	13,56	< -5,31 dBµA/m @10 m

L'utilizzo di questo dispositivo è limitato ad ambienti chiusi in banda WLAN compresa 5.150 e 5.350 MHz.

[Nederlands]

USB-overdrachtssnelheid

Lees de verklaring over de USB-overdrachtssnelheid in de *Gebruikershandleiding*. Ga naar <https://pcsupport.lenovo.com> om de *Gebruikershandleiding* te openen.

Europese Unie (EU) / Verenigd Koninkrijk (VK) — Naleving van richtlijnen voor radioapparatuur

Hierbij verklaart Lenovo dat de radioapparatuur van het type ThinkPad L14 Gen 2/L15 Gen 2 voldoet aan Richtlijn 2014/53/EU en aan de Britse regelgeving voor radioapparatuur SI 2017 No. 1206.

De volledige tekst van de verklaringen van conformiteit is beschikbaar op:
<https://www.lenovo.com/us/en/compliance/eu-doc> voor de EU en
<https://www.lenovo.com/us/en/compliance/uk-doc> voor het VK.

Deze radioapparatuur werkt met de volgende frequentiebanden en maximaal radiofrequentievermogen:

Tecnologie	Frequentieband [MHz]	Maximaal zendvermogen
WLAN 802.11b/g/n/ax	2400 - 2483,5	< 20 dBm
WLAN 802.11a/n/ac/ax	5150 - 5725	< 23 dBm
WLAN 802.11a/n/ac/ax	5725 - 5875	< 13,98 dBm
Bluetooth BR/EDR/L	2400 - 2483,5	< 20 dBm
WWAN UMTS	1/3/8	< 25,15 dBm
WWAN LTE	1/3/7/8/20/28/32/38/ 40/42/43	< 25 dBm
NFC	13,56	< -5,31 dBµA/m @10 m

Gebruik van dit apparaat is beperkt tot gebruik binnenshuis in de WLAN-band van 5150 tot 5350 MHz.

[Deutsch]

USB-Übertragungsrates

Lesen Sie den Hinweis zur USB-Übertragungsrates im *Benutzerhandbuch*. Das *Benutzerhandbuch* finden Sie unter <https://pcsupport.lenovo.com>.

Europäische Union (EU) / Vereinigtes Königreich (UK) – Erfüllung der Funkanlagen-Richtlinie

Lenovo erklärt hiermit, dass die Funkgeräte vom Typ ThinkPad L14 Gen 2/L15 Gen 2 die EU-Richtlinie 2014/53/EU und die UK-Funkanlagen-Richtlinie SI 2017/1206 erfüllen.

Der vollständige Wortlaut der Konformitätserklärungen für das System ist verfügbar unter:
<https://www.lenovo.com/us/en/compliance/eu-doc> für die EU und <https://www.lenovo.com/us/en/compliance/uk-doc> für UK.

Δieses Funkgerät arbeitet mit den folgenden Frequenzbändern und der folgenden maximalen HF-Leistung:

Technologie	Frequenzband [MHz]	Maximale Übertragungsleistung
WLAN 802.11b/g/n/ax	2.400 - 2.483,5	< 20 dBm
WLAN 802.11a/n/ac/ax	5.150 - 5.725	< 23 dBm
WLAN 802.11a/n/ac/ax	5.725 - 5.875	< 13,98 dBm
Bluetooth BR/EDR/L E	2.400 - 2.483,5	< 20 dBm
WWAN UMTS	1/3/8	< 25,15 dBm
WWAN LTE	1/3/7/8/20/28/32/38/40/42/43	< 25 dBm
NFC	13,56	< -5,31 dBμA/m bei 10 m

Die Verwendung dieser Einheit ist im Innenbereich auf das Frequenzband von 5.150 bis 5.350 MHz beschränkt.

[Français]

Taux de transfert USB

Lire la déclaration sur le taux de transfert USB dans le *Guide d'utilisation*. Pour accéder au *Guide d'utilisation*, allez à l'adresse <https://pcsupport.lenovo.com>.

Union européenne / Royaume-Uni - Conformité à la directive concernant l'équipement radio

Lenovo déclare par la présente que les équipements radio de type ThinkPad L14 Gen 2 et L15 Gen 2 sont conformes à la Directive 2014/53/EU ainsi qu'à la réglementation SI 2017 n° 1206 relative à l'équipement radio au Royaume-Uni.

Les textes complets des déclarations européennes de conformité du système sont disponibles à l'adresse suivante : <https://www.lenovo.com/us/en/compliance/eu-doc> pour l'UE et <https://www.lenovo.com/us/en/compliance/uk-doc> pour le Royaume-Uni.

Cet équipement radio utilise les bandes de fréquences suivantes et une alimentation à haute fréquence maximum :

Technologie	Bande de fréquence [MHz]	Niveau de puissance de transmission maximal
WLAN 802.11b/g/n/ax	2 400 - 2 483,5	< 20 dBm
WLAN 802.11a/n/ac/ax	5 150 - 5 725	< 23 dBm
WLAN 802.11a/n/ac/ax	5 725 - 5 875	< 13,98 dBm
Bluetooth BR/EDR/L E	2 400 - 2 483,5	< 20 dBm
WWAN UMTS	1/3/8	< 25,15 dBm
WWAN LTE	1/3/7/8/20/28/32/38/40/42/43	< 25 dBm
NFC	13,56	< -5,31 dBμA/m @10 m

Ce périphérique ne peut être utilisé qu'à l'intérieur, dans la bande de fréquences WLAN de 5 150 à 5 350 MHz.

[العربية]

معدل النقل عبر USB

اقرأ البيان حول معدل النقل عبر USB في دليل المستخدم. للوصول إلى دليل المستخدم، اذهب إلى <https://pcsupport.lenovo.com>.

الاتحاد الأوروبي/المملكة المتحدة — التوافق مع توجيه الأجهزة اللاسلكية

تعان شركة Lenovo بموجب هذه الوثيقة، أن نوعي الأجهزة اللاسلكية ThinkPad L14 Gen 2 / L15 Gen 2 يتوافقان مع التوجيه رقم 2014/53/EU بالإضافة إلى اللوائح الخاصة بالأجهزة اللاسلكية في المملكة المتحدة 2017 رقم SI 1206.

تتوفر النصوص الكاملة لإقرارات التوافق الخاصة بالنظام في الموقع: <https://www.lenovo.com/us/en/compliance/eu-doc> للاتحاد الأوروبي و <https://www.lenovo.com/us/en/compliance/uk-doc> والمملكة المتحدة. يعمل هذا الجهاز اللاسلكي وفق نطاقات التردد وطاقة التردد اللاسلكي القصورى التالية:

التقنية	نطاق التردد [ميجاهرتز]	مطابقة الإرسال القصوى
WLAN 802.11b/g/n/ax	2400 إلى 2483.5	> 20 ديسيبل ملي وات
WLAN 802.11a/n/ac/ax	5150 إلى 5725	> 23 ديسيبل ملي وات
WLAN 802.11a/n/ac/ax	5725 إلى 5875	> 13.98 ديسيبل ملي وات
Bluetooth BR/EDR/L E	2400 إلى 2483.5	> 20 ديسيبل ملي وات
WWAN UMTS	1/3/8	> 25.15 ديسيبل ملي وات
WWAN LTE	1/3/7/8/20/28/32/38/40/42/43	> 25 ديسيبل ملي وات
NFC	13.56	> -5.31 ديسيبل ميكرواسير/م عند 10 م

يقتصر استخدام هذا الجهاز على الاستخدام في الأماكن الداخلية في النطاق الترددي لشبكة WLAN من 5150 إلى 5350 ميجاهرتز.

[Ελληνικά]

Ταχύτητα μεταφοράς USB

Διαβάστε τη δήλωση σχετικά με την ταχύτητα μεταφοράς USB στον *Οδηγό χρήσης*. Για να αποκτήσετε πρόσβαση στον *Οδηγό χρήσης*, ανατρέξτε στην ενότητα <https://pcsupport.lenovo.com>.

Ευρωπαϊκή Ένωση (EE) / Ηνωμένο Βασίλειο (HB) — Συμμόρφωση ραδιοεξοπλισμού

Με το παρόν, η Lenovo δηλώνει ότι ο ραδιοεξοπλισμός τύπου ThinkPad L14 Gen 2 / L15 Gen 2 συμμορφώνεται με την Οδηγία 2014/53/EE, όπως και τους Κανονισμούς περί Ραδιοεξοπλισμού του HB SI 2017 αρ. 1206.

Το πλήρες κείμενο των δηλώσεων συμμόρφωσης του συστήματος διατίθεται στη διεύθυνση: <https://www.lenovo.com/us/en/compliance/eu-doc> για την EE και <https://www.lenovo.com/us/en/compliance/uk-doc> για το HB.

Ο συγκεκριμένος ραδιοεξοπλισμός λειτουργεί στις εξής ζώνες συχνοτήτων και με την εξής μέγιστη ισχύ ραδιοσυχνότητας:

Τεχνολογία	Ζώνη συχνότητας [MHz]	Μέγιστη ισχύς εκπομπής
WLAN 802.11b/g/n/ax	2.400 - 2.483,5	< 20 dBm
WLAN 802.11a/n/ac/ax	5.150 - 5.725	< 23 dBm
WLAN 802.11a/n/ac/ax	5.725 - 5.875	< 13,98 dBm
Bluetooth BR/EDR/L E	2.400 - 2.483,5	< 20 dBm
WWAN UMTS	1/3/8	< 25,15 dBm
WWAN LTE	1/3/7/8/20/28/32/38/40/42/43	< 25 dBm
NFC	13,56	< -5,31 dBμA/m @10 m

Η χρήση αυτής της συσκευής περιορίζεται σε εσωτερικούς χώρους στη ζώνη συχνοτήτων WLAN 5.150 – 5.350 MHz.

Second Edition (May 2021)

© Copyright Lenovo 2020,2021.

LIMITED AND RESTRICTED RIGHTS NOTICE: If data or software is delivered pursuant to a General Services Administration "GSA" contract, use, reproduction, or disclosure is subject to restrictions set forth in Contract No. GS-35F-05925.

Reduce | Reuse | Recycle

