



## **Quick Start Guide**

GearPower 145W Multiport Charger

## **Guide de démarrage rapide**

Chargeur multiport GearPower 145W

## **Guía de configuración rápida**

Cargador multipuerto GearPower 145W

---

**GPAWC145W**

PART NO. Q1755

## Package Contents

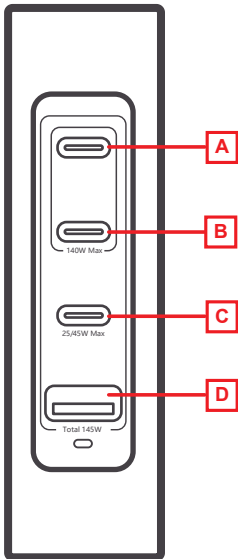
- 1 x GPAWC145W
- 1 x USB-C to C Cable (4 ft.)
- 1 x Quick Start Guide
- 1 x Warranty card

## System Requirements

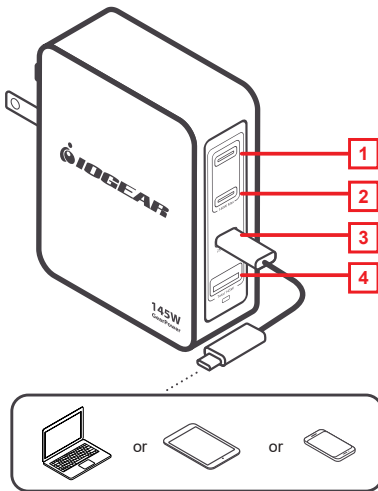
- Up to 4 USB-C Device (Laptop, Tablet, Smartphone)

## Product Overview

- A. USB-C Port 1
- B. USB-C Port 2
- C. USB-C Port 3
- D. USB-A Port 4



1. Connect your Laptop, tablet or smartphone to USB-C port 1.
2. Connect your Laptop, tablet or smartphone to USB-C port 2.
3. Connect your tablet or smartphone to USB-C port 3.
4. Connect your tablet or smartphone to USB-A port 4.



# Power Configuration

## Single Port Used

- USB-C1/C2: 28V5A 140W Max
- USB-C3: 20V2.25A 45W Max
- USB-A4: 12V1.5A 18W Max

## Two Ports Used

### USB-C1/USB-C2+USB-C3 Used:

- USB-C1/C2: 20V5A 100W Max
- USB-C3: 20V2.25A 45W Max

### USB-C1/USB-C2+USB-A4 Used:

- USB-C1/C2: 20V5A 100W Max
- USB-A4: 12V1.5A 18W Max

### USB-C1+ USB-C2 Used:

- USB-C1/C2: 20V3.25A 65W Max

### USB-C3+USB-A4 Used:

- USB-C3: 9V2.77A 25W Max
- USB-A4: 12V1.5A 18W Max

## Three Ports Used

### USB-C1+USB-C2+USB-C3 Used:

- USB-C1: 20V3.25A 65W Max
- USB-C2: 20V1.5A 30W Max
- USB-C3: 20V2.25A 45W Max

### USB-C1+USB-C2+USB-A4 Used:

- USB-C1: 20V3.25A 65W Max
- USB-C2: 20V1.5A 30W Max
- USB-A4: 12V1.5A 18W Max

### USB-C1/USB-C2+USB-C3+USB-A4 Used:

- USB-C1/C2: 20V5A 100W Max
- USB-C3: 9V2.77A 25W Max
- USB-A4: 12V1.5A 18W Max

## Four Ports Used

- USB-C1: 20V3.25A 65W Max
- USB-C2: 20V1.5A 30W Max
- USB-C3: 9V2.77A 25W Max
- USB-A4: 12V1.5A 18W Max

# Limited Warranty

## Warranty Information

This product carries a 1 Year Limited Warranty.

For the terms and conditions of this warranty, please go to

<https://www.iogear.com/support/warranty>

Register online at <https://www.iogear.com/register>

Important Product Information

Product Model \_\_\_\_\_

Serial Number \_\_\_\_\_

# Contact

**WE'RE HERE TO HELP YOU!**

**NEED ASSISTANCE SETTING UP THIS PRODUCT?**

Make sure you:

1. Visit [www.iogear.com](http://www.iogear.com) for more product information
2. Visit [www.iogear.com/support](http://www.iogear.com/support) for live help and product support

## **IOGEAR**

<https://iogear.custhelp.com>

[support@iogear.com](mailto:support@iogear.com)

[www.iogear.com](http://www.iogear.com)

## Compliance Information

This equipment has been tested and found to comply with the limits for a Class B digital service, pursuant to Part 15 of the FCC rules. These limits are designed to provide reasonable protection against harmful interference in a residential installation. Any changes or modifications made to this equipment may void the user's authority to operate this equipment. This equipment generates, uses, and can radiate radio frequency energy. If not installed and used in accordance with the instructions, may cause harmful interference to radio communications. However, there is no guarantee that interference will not occur in a particular installation. If this equipment does cause harmful interference to radio or television reception, which can be determined by turning the equipment off and on, the user is encouraged to try to correct the interference by one or more of the following measures:

- Reorient or relocate the receiving antenna
- Increase the separation between the equipment and receiver
- Connect the equipment into an outlet on a circuit different from that to which the receiver is connected
- Consult the dealer or an experienced radio/TV technician for help

**FCC Caution:** Any changes or modifications not expressly approved by the party responsible for compliance could void the user's authority to operate this equipment.

This device complies with Part 15 of the FCC Rules. Operation is subject to the following two conditions:

- (1) this device may not cause harmful interference, and
- (2) this device must accept any interference received, including interference that may cause undesired operation.

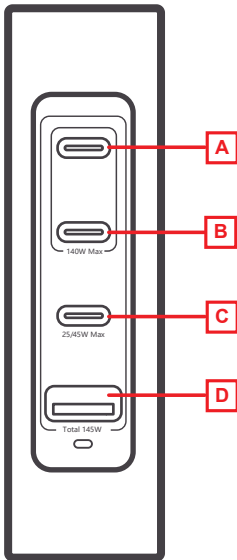
## Contenu de l'emballage

- 1 x GPAWC65W
- 1 x câble USB-C vers C (4 pieds)
- 1 x guide de démarrage rapide
- 1 x carte de garantie

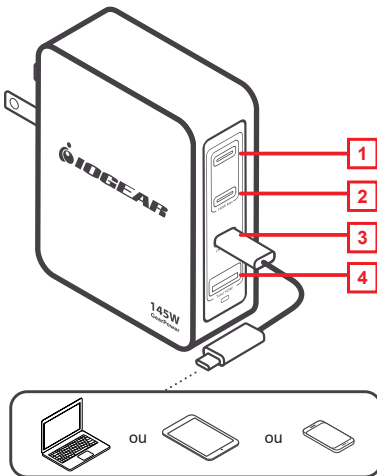
## Configuration système requise

- Jusqu'à 4 appareils USB-C (ordinateur portable, tablette, smartphone)

- A. USB-C Port 1
- B. USB-C Port 2
- C. USB-C Port 3
- D. USB-A Port 4



1. Connectez votre ordinateur portable, tablette ou smartphone au port USB-C 1.
2. Connectez votre ordinateur portable, tablette ou smartphone au port USB-C 2.
3. Connectez votre ordinateur portable, tablette ou smartphone au port USB-C 3.
4. Connectez votre tablette ou smartphone au port USB-A.



## Configuration de puissance

### Port unique utilisé

- USB-C1/C2: 28V5A 140W Max
- USB-C3: 20V2.25A 45W Max
- USB-A4: 12V1.5A 18W Max

### Deux ports utilisés

#### USB-C1/USB-C2+USB-C3 Utilisé:

- USB-C1/C2: 20V5A 100W Max
- USB-C3: 20V2.25A 45W Max

#### USB-C1/USB-C2+USB-A4 Utilisé:

- USB-C1/C2: 20V5A 100W Max
- USB-A4: 12V1.5A 18W Max

#### USB-C1+ USB-C2 Utilisé:

- USB-C1/C2: 20V3.25A 65W Max

#### USB-C3+USB-A4 Utilisé:

- USB-C3: 9V2.77A 25W Max
- USB-A4: 12V1.5A 18W Max

### Trois ports utilisés

#### USB-C1+USB-C2+USB-C3 Utilisé:

- USB-C1: 20V3.25A 65W Max
- USB-C2: 20V1.5A 30W Max
- USB-C3: 20V2.25A 45W Max

#### USB-C1+USB-C2+USB-A4 Utilisé:

- USB-C1: 20V3.25A 65W Max
- USB-C2: 20V1.5A 30W Max
- USB-A4: 12V1.5A 18W Max

#### USB-C1/USB-C2+USB-C3+USB-A

#### 4 Utilisé:

- USB-C1/C2: 20V5A 100W Max
- USB-C3: 9V2.77A 25W Max
- USB-A4: 12V1.5A 18W Max

### Quatre ports utilisés

- USB-C1: 20V3.25A 65W Max
- USB-C2: 20V1.5A 30W Max
- USB-C3: 9V2.77A 25W Max
- USB-A4: 12V1.5A 18W Max

## Garantie limitée

### Renseignements sur la garantie

Ce produit comporte une garantie limitée de 1 an. Pour connaître les modalités de cette garantie, veuillez aller à

<https://www.iogear.com/support/warranty>

Inscrivez-vous en ligne à <https://www.iogear.com/register>

Renseignements importants sur le produit

Modèle du produit \_\_\_\_\_

Numéro de série \_\_\_\_\_

## Contact

### **NOUS SOMMES LÀ POUR VOUS AIDER! BESOIN D'AIDE POUR LA CONFIGURATION DE CE PRODUIT?**

Assurez-vous de:

1. Visiter [www.iogear.com](http://www.iogear.com) pour plus d'information sur le produit
2. Visiter [www.iogear.com/support](http://www.iogear.com/support) pour obtenir de l'aide et un soutien technique en ligne

### **IOGEAR**

<https://iogear.custhelp.com>

[support@iogear.com](mailto:support@iogear.com)

[www.iogear.com](http://www.iogear.com)

## Information de conformité

Cet appareil a été testé et déclaré conforme aux limites pour appareils numériques de Classe B, conformément à la partie 15 des règles de la FCC. Ces limites sont conçues pour fournir une protection raisonnable contre les interférences nuisibles dans une installation résidentielle. Tous les changements ou modifications apportés à cet appareil peuvent annuler le droit de l'utilisateur de l'utiliser. Cet appareil génère, utilise et peut émettre de l'énergie de fréquence radio. S'il n'est pas installé et utilisé conformément aux instructions, il peut causer des interférences nuisibles aux communications radio. Toutefois, il n'y a aucune garantie que des interférences ne se produiront pas dans une installation particulière. Si cet appareil provoque des interférences nuisibles à la réception radio ou télévision, ce qui peut être déterminé en allumant et en éteignant l'appareil, l'utilisateur peut essayer de corriger les interférences en prenant une ou plusieurs des mesures suivantes :

- Réorienter ou déplacer l'antenne de réception
- Augmenter la distance entre l'appareil et le récepteur
- Branchez l'appareil à une prise de courant sur un circuit différent de celui sur lequel le récepteur est connecté
- Consulter le détaillant ou un technicien radio/TV expérimenté pour obtenir de l'aide

**Avertissement de la FCC:** Les changements ou modifications non approuvés expressément par la partie responsable de la conformité pourraient annuler le droit de l'utilisateur d'utiliser cet appareil.

Cet appareil est conforme à la partie 15 des règles de la FCC. Le fonctionnement est soumis aux deux conditions suivantes :

- (1) cet appareil ne doit pas causer d'interférence nuisible, et
- (2) cet appareil doit accepter toutes les interférences reçues, y compris les interférences qui peuvent provoquer un fonctionnement non désiré.

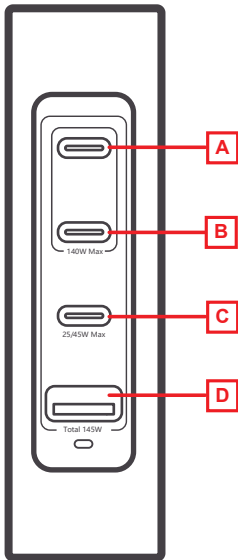
## Contenido del paquete

- 1x GPAWC145W
- 1 x cable USB-C a C (4 pies)
- 1 x guide de démarrage rapide
- 1 x tarjeta de garantía

## Requisitos del sistema

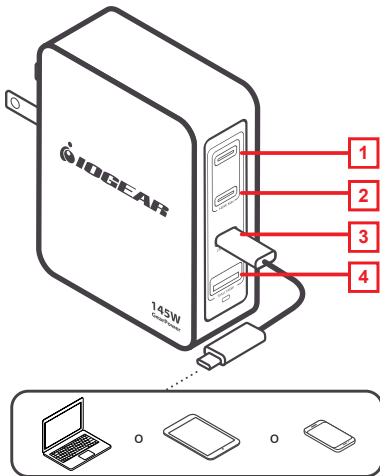
- Hasta 4 dispositivos USB-C (portátil, tableta, smartphone)

- A. Puerto USB-C 1
- A. Puerto USB-C 2
- A. Puerto USB-C 3
- A. Puerto USB-C 4



## Instalación de hardware

1. Conecte su computadora portátil, tableta o teléfono inteligente al puerto USB-C 1.
2. Conecte su computadora portátil, tableta o teléfono inteligente al puerto USB-C 2.
3. Conecte su computadora portátil, tableta o teléfono inteligente al puerto USB-C 3
4. Conecte su tableta o teléfono inteligente al puerto USB-A



## Configuración de energía

### Un solo puerto utilizado

- USB-C1/C2: 28V5A 140W máx
- USB-C3: 20V2.25A 45W máx
- USB-A4: 12V1.5A 18W máx

### Dos puertos utilizados

**USB-C1/USB-C2+USB-C3 utilizados:**

- USB-C1/C2: 20V5A 100W máx
- USB-C3: 20V2.25A 45W máx

**USB-C1+ USB-C2 utilizados:**

- USB-C1/C2: 20V3.25A 65W máx

**USB-C3+USB-A4 utilizados:**

- USB-C1/C2: 20V5A 100W máx
- USB-A4: 12V1.5A 18W máx
- USB-C3: 9V2.77A 25W máx
- USB-A4: 12V1.5A 18W máx

### Tres puertos utilizados

**USB-C1+USB-C2+USB-C3 utilizados:**

- USB-C1: 20V3.25A 65W máx
- USB-C2: 20V1.5A 30W máx
- USB-C3: 20V2.25A 45W máx

**4 utilizados:**

- USB-C1/C2: 20V5A 100W máx
- USB-C3: 9V2.77A 25W máx
- USB-A4: 12V1.5A 18W máx

**USB-C1+USB-C2+USB-A4 utilizados:**

- USB-C1: 20V3.25A 65W máx
- USB-C2: 20V1.5A 30W máx
- USB-A4: 12V1.5A 18W máx

### Cuatro puertos utilizados

- USB-C1: 20V3.25A 65W máx
- USB-C2: 20V1.5A 30W máx
- USB-C3: 9V2.77A 25W máx
- USB-A4: 12V1.5A 18W máx

## Garantía limitada

### Información sobre la garantía

Este producto está protegido por una garantía limitada de 1 año. Para los términos y condiciones de la garantía, visite <https://www.iogear.com/support/warranty>

Registre el producto en línea en <https://www.iogear.com/register>

Información importante sobre el producto

Modelo \_\_\_\_\_

Número de serie \_\_\_\_\_

## Contacto

**¡ESTAMOS AQUÍ PARA AYUDARLE! ¿NECESITA AYUDA CON ESTE PRODUCTO?**

Asegúrese de:

1. Visitar [www.iogear.com](http://www.iogear.com) para más información sobre nuestros productos
2. Visitar [www.iogear.com/support](http://www.iogear.com/support) para ayuda en directo y soporte técnico sobre el producto

### IOGEAR

<https://iogear.custhelp.com>

[support@iogear.com](mailto:support@iogear.com)

[www.iogear.com](http://www.iogear.com)

## Información de Conformidad

Este equipo fue sometido a pruebas, y se determinó que cumple con los límites para los servicios digitales de Clase B, según se especifica en la sección 15 de las normas de la FCC. La finalidad de estos límites es proveer una protección razonable contra las interferencias perjudiciales en las instalaciones residenciales. Todo cambio o modificación a este equipo puede invalidar la autorización al usuario para operarlo. Este equipo genera, utiliza y puede irradiar energía de radiofrecuencia. Si no se instala y utiliza de acuerdo con las instrucciones, puede causar interferencias perjudiciales para las comunicaciones radiales. No obstante, no se garantiza la ausencia de interferencia en una instalación en particular. Si este equipo generara interferencias perjudiciales para la recepción de radio o de televisión, lo cual se puede determinar encendiendo y apagando el equipo, el usuario puede tratar de corregir la interferencia mediante uno los siguientes métodos:

- Cambiar la orientación o la ubicación de la antena receptora
- Aumentar la distancia entre el equipo y el receptor
- Conectar el equipo a un tomacorriente de un circuito diferente al que está conectado el receptor
- Solicitar asistencia al vendedor o a un técnico especializado en radio y televisión

**Precauciones de la FCC:** Todo cambio o modificación no aprobado específicamente por el responsable de cumplimiento puede invalidar la autorización del usuario para operar este equipo.

Este dispositivo cumple con la Parte 15 de las normas de la FCC. La operación está sujeta a las siguientes dos condiciones:

- (1) este dispositivo no podrá ocasionar interferencia dañina, y
- (2) este dispositivo deberá aceptar toda interferencia recibida, incluida la interferencia que pudiera ocasionar un mal funcionamiento.