

Creative Outlier Free+

(Model No: EF1080)

EN

Safe Removal of Built-In Battery

This product contains an integrated battery which should ONLY be removed by service centers or recycling facilities with reference to the instructions herein. Creative and its affiliates will not be liable for any damages resulting from attempting to remove and/or tampering with the battery or any part of the product by an end user.

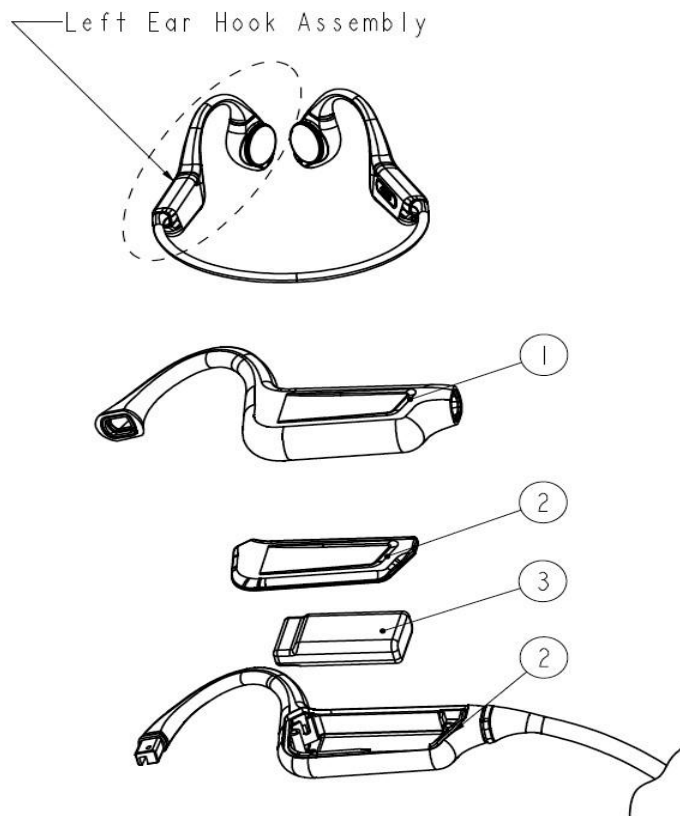


WARNING
DO NOT OPEN

TO PREVENT THE RISK OF ELECTRIC SHOCK, DO NOT REMOVE PRODUCT(S) COVERS (OR BACKS). NO USER-SERVICEABLE PARTS INSIDE. REFER SERVICING TO QUALIFIED SERVICE PERSONNEL.

CAUTION:

Make sure the product is disconnected from the charging cable before removing the battery. Cover one of the battery terminals with insulation tape to prevent short circuit - not applicable to battery with connector



1. From left ear hook assembly, pull off the outer silicon skin from plastic case.
2. Separate cover and case that is held by glue.
3. Remove battery from case.

Creative Outlier Free+

(Model No: EF1080)

FR

Démontage sécurisé de la batterie intégrée

Ce produit contient une batterie intégrée qui doit être retirée **UNIQUEMENT** par des centres de service ou des installations de recyclage en se référant aux instructions du présent document. Creative et ses filiales ne seront pas responsables des dommages résultant d'une tentative de retrait et/ou d'altération de la batterie ou de toute autre partie du produit par un utilisateur final.

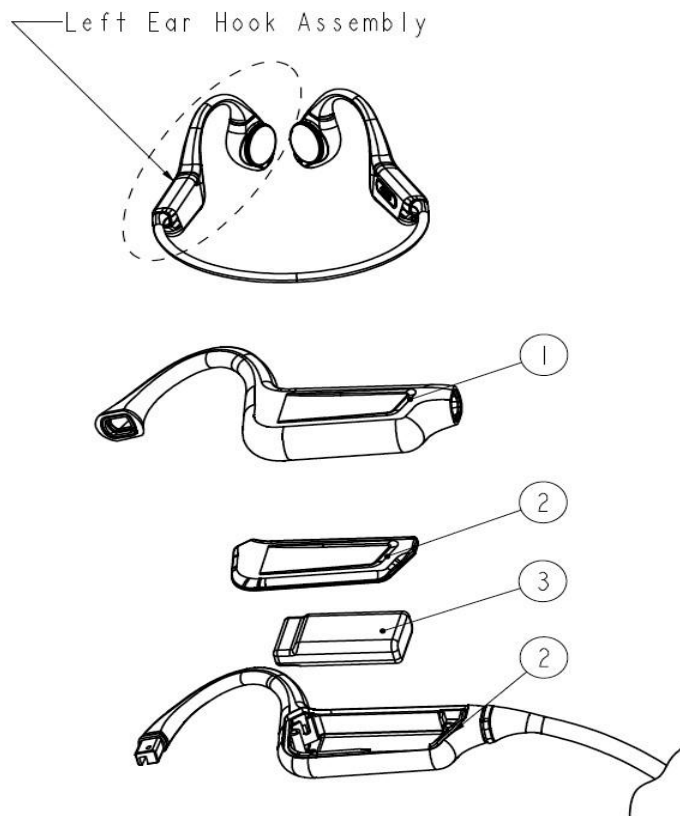


WARNING
DO NOT OPEN

POUR ÉVITER TOUT RISQUE D'ÉLECTROCUTION, NE PAS RETIRER LE COUVERCLE (OU LE DOS) DU OU DES PRODUITS. AUCUNE PIÈCE RÉPARABLE PAR L'UTILISATEUR NE SE TROUVE À L'INTÉRIEUR. CONFIEZ L'ENTRETIEN À UN PERSONNEL DE SERVICE QUALIFIÉ.

ATTENTION:

Assurez-vous que le produit est déconnecté du câble de chargement avant de démonter la batterie. Couvrez l'une des bornes de la batterie avec du ruban isolant pour éviter tout court-circuit - non applicable à la batterie avec connecteur.



1. À partir de l'assemblage du crochet auriculaire gauche, retirer le revêtement en silicone extérieure du boîtier en plastique.
2. Séparer le couvercle et le boîtier qui est maintenu par la colle.
3. Retirer la batterie du boîtier.

Creative Outlier Free+

(Model No: EF1080)

DE

Sicherer Ausbau des integrierten Akkus

Dieses Produkt enthält einen integrierte Akku, der NUR von Servicezentren oder Recycling-Einrichtungen unter Berücksichtigung der hierin enthaltenen Anweisungen ausgetauscht werden sollte. Creative und seine Tochtergesellschaften übernehmen keine Haftung für Schäden infolge eines versuchten Ausbaus und/oder einer Manipulation des Akkus oder eines Teils des Produkts durch einen Endbenutzer.

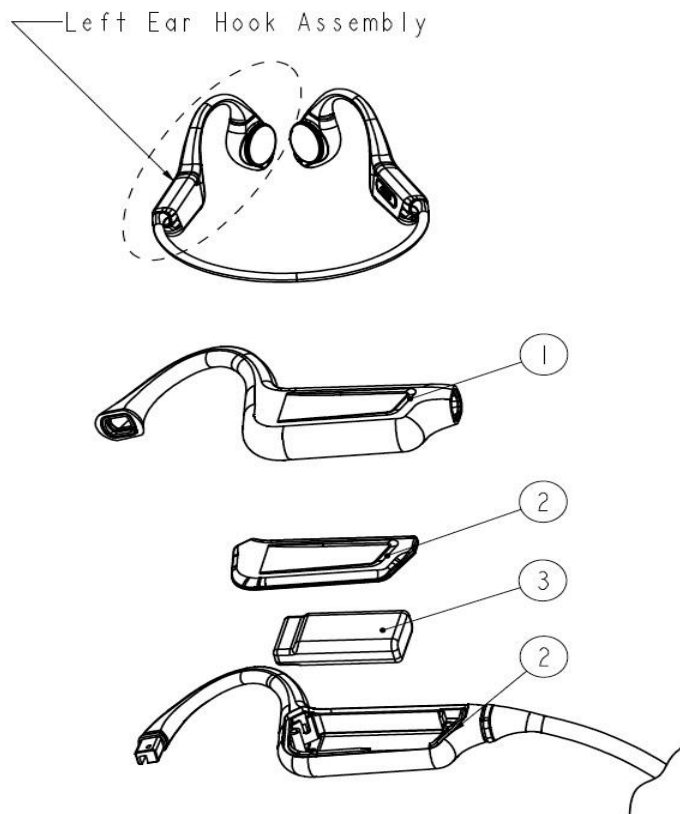


WARNING
DO NOT OPEN

UM DAS RISIKO EINES STROMSCHLAGS ZU VERMEIDEN, ENTFERNEN SIE NICHT DIE ABDECKUNGEN (ODER RÜCKSEITEN) DES/DER PRODUKTE(S). IM INNEREN BEFINDEN SICH KEINE VOM BENUTZER ZU WARTENDEN TEILE. ÜBERLASSEN SIE DIE WARTUNG QUALIFIZIERTEM SERVICEPERSONAL.

ACHTUNG:

Stellen Sie sicher, dass das Produkt vom Ladekabel getrennt wurde, bevor Sie den Akku ausbauen. Überkleben Sie einen der Akku-Pole mit Isolierband, um einen Kurzschluss zu verhindern - gilt nicht für Akkus mit Stecker.



1. Ziehen Sie die äußere Silikonhülle vom Kunststoffgehäuse des linken Ohrbügels ab.
2. Entfernen Sie die obere und untere Abdeckung, die durch Kleber gehalten wird.
3. Nehmen Sie den Akku aus dem Gehäuse.

Creative Outlier Free+

(Model No: EF1080)

IT

Rimozione sicura della batteria integrata

Il prodotto contiene una batteria integrata che deve essere rimossa SOLO dai centri di assistenza o dalle strutture di riciclaggio con riferimento alle istruzioni qui riportate. Creative e i relativi affiliati non saranno ritenuti responsabili per eventuali danni derivanti dal tentativo di rimuovere e/o manomettere la batteria o qualsiasi altra parte del prodotto da parte dell'utente finale.

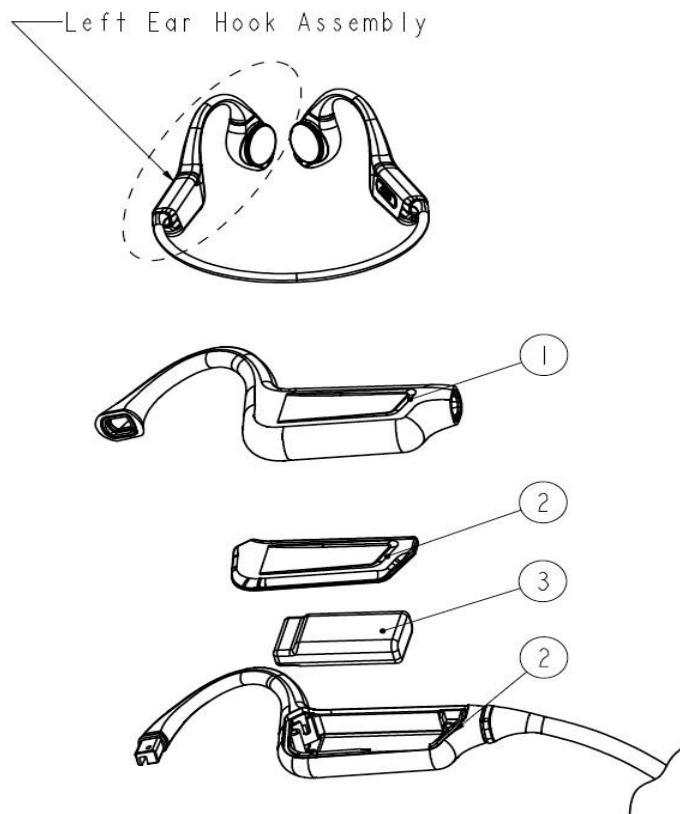


WARNING
DO NOT OPEN

PER PREVENIRE IL RISCHIO DI FOLGORAZIONI, NON RIMUOVERE LE COPERTURE (O LE PARTI POSTERIORI) DEI PRODOTTI.
NESSUNA PARTE RIPARABILE DALL'UTENTE ALL'INTERNO. RIVOLGERSI A PERSONALE QUALIFICATO PER LA MANUTENZIONE.

ATTENZIONE:

Prima di rimuovere la batteria, accertarsi che il prodotto sia scollegato dal cavo di carica. Coprire uno dei terminali della batteria con nastro isolante per evitare cortocircuiti (non applicabile alle batterie con connettore).



1. Dal gruppo del gancio per l'orecchio sinistro, estrarre il rivestimento esterno in silicone dall'alloggiamento in plastica.
2. Separare il coperchio e l'alloggiamento, tenuti insieme dalla colla.
3. Rimuovere la batteria dall'alloggiamento.

Creative Outlier Free+

(Model No: EF1080)

ES

Extracción de seguridad de la batería integrada

Este producto contiene una batería integrada que SÓLO puede ser retirada por los centros de servicio o instalaciones de reciclaje con referencia a las instrucciones del presente documento. Creative y sus filiales no serán responsables de los daños resultantes de intentar retirar y/o manipular la batería o cualquier parte del producto por parte de un usuario final.



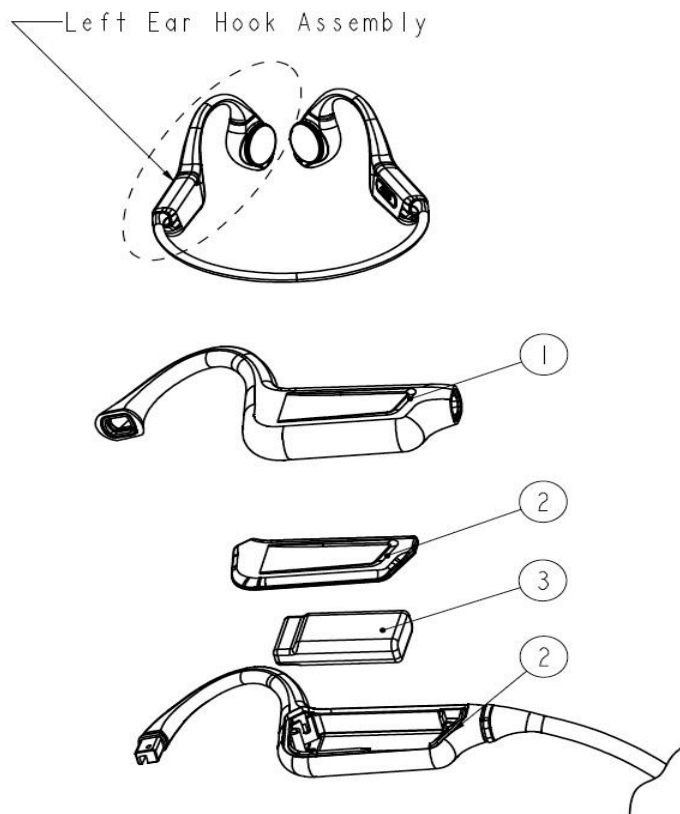
WARNING
DO NOT OPEN

PARA EVITAR EL RIESGO DE DESCARGA ELÉCTRICA, NO quite LAS CUBIERTAS (O PARTES TRASERAS) DE LOS PRODUCTOS.
NO HAY PIEZAS REPARABLES POR EL USUARIO EN EL INTERIOR. REMITA EL SERVICIO AL PERSONAL CUALIFICADO.

PRECAUCIÓN:

Asegúrese de que el cable de carga del producto está desconectado antes de la extracción de la batería

Cubra uno de los terminales de la batería con cinta aislante para prevenir cortocircuitos - no aplicable a baterías con conectores.



1. Desde el conjunto de ganchos para la oreja izquierda, retire la piel de silicona exterior de la carcasa de plástico.
2. Retire la cubierta y la funda que está sujeta con pegamento.
3. Saque la batería de la funda.

Creative Outlier Free+

(Model No: EF1080)

NL

Veilige verwijdering van ingebouwde batterij

Dit product bevat een geïntegreerde accu die ALLEEN mag worden verwijderd door servicecentra of recyclingbedrijven met inachtneming van de instructies in dit document. Creative en de aan haar gelieerde bedrijven zijn niet aansprakelijk voor enige schade die het gevolg is van pogingen tot verwijdering van en/of manipulatie van de accu of enig onderdeel van het product door een eindgebruiker.

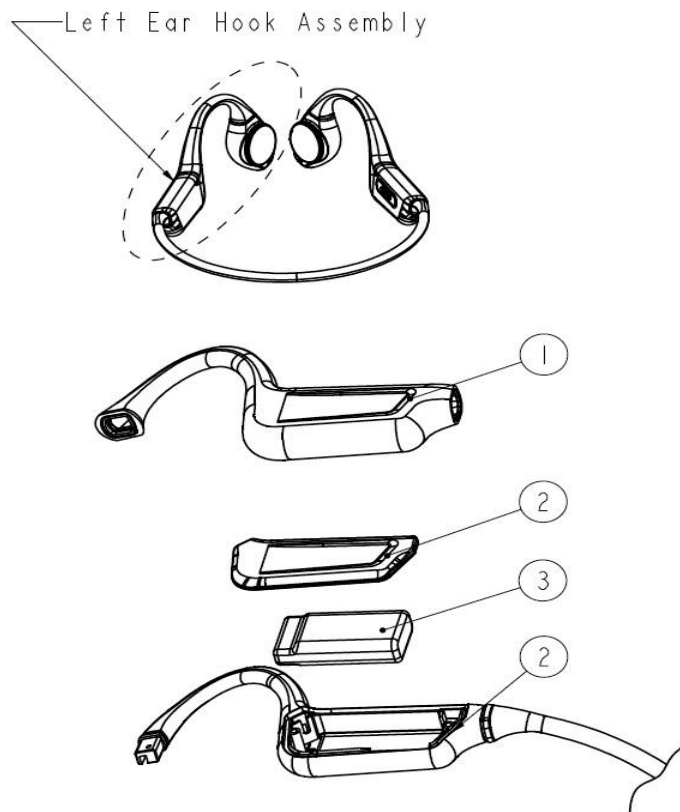


WARNING
DO NOT OPEN

OM HET RISICO VAN ELEKTRISCHE SCHOKKEN TE VOORKOMEN, MAG U DE BEHUIZING (OF ACHTERKANTEN) VAN HET PRODUCT (DE PRODUCTEN) NIET VERWIJDEREN. HET PRODUCT BEVAT GEEN ONDERDELEN DIE DOOR DE GEBRUIKER KUNNEN WORDEN. LAAT ONDERHOUD OVER AAN GEKWALIFICEERD ONDERHOUDSPERSONEEL.

LET OP:

Zorg ervoor dat het apparaat wordt losgekoppeld van de oplaadkabel voordat u de batterij verwijdert. Één van de terminals van de batterij afplakken met isolatietape om kortsluiting te voorkomen - niet van toepassing op batterij met een connector.



1. Trek de buitenste siliconenhuid van de kunststof behuizing van de linker oorhaak.
2. Haal de afdekking en behuizing die vastgelijmd is van elkaar.
3. Verwijder de batterij uit de behuizing.

Creative Outlier Free+

(Model No: EF1080)

PT

Remoção em segurança da bateria integrada

Este produto contém uma bateria integrada que só deve ser removida por centros de serviço ou instalações de reciclagem com referência às instruções aqui contidas. A Creative e as suas afiliadas não serão responsáveis por quaisquer danos resultantes da tentativa de remover e/ou adulterar a bateria ou qualquer parte do produto por um utilizador final.

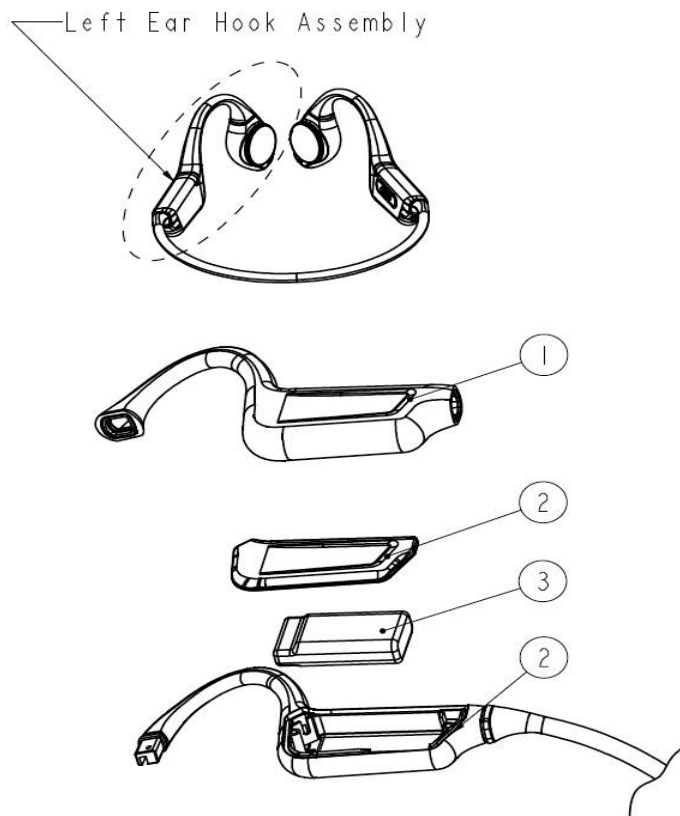


WARNING
DO NOT OPEN

PARA PREVENIR O RISCO DE CHOQUE ELÉTRICO, NÃO REMOVER AS TAMPAS (OU AS COSTAS) DO(S) PRODUTO(S). SEM PARTES INTERNAS QUE POSSAM SER REPARADAS PELO UTILIZADOR. REFERIR A ASSISTÊNCIA A PESSOAL DE SERVIÇO QUALIFICADO.

CUIDADO:

Certifique-se de que o cabo de carregamento do produto está desligado antes de remover a bateria. Tape um dos terminais da bateria com fita isoladora para prevenir um curto-circuito - não aplicável a baterias com conector.



1. A partir da montagem do gancho de orelha esquerda, retirar a pele exterior de silicone da caixa de plástico.
2. Tampa e caixa separadas que é mantida por cola.
3. Retirar a bateria da caixa.

Creative Outlier Free+

(Model No: EF1080)

SV

Säker borttagning av inbyggt batteri

Den här produkten innehåller ett integrerat batteri som ENDAST ska tas bort av servicecenter eller återvinningsanläggningar med hänvisning till instruktionerna i detta dokument. Creative och dess dotterbolag kan inte hållas ansvariga för skador som uppstår om en slutanvändare försöker ta bort och/eller manipulera batteriet eller någon del av produkten.



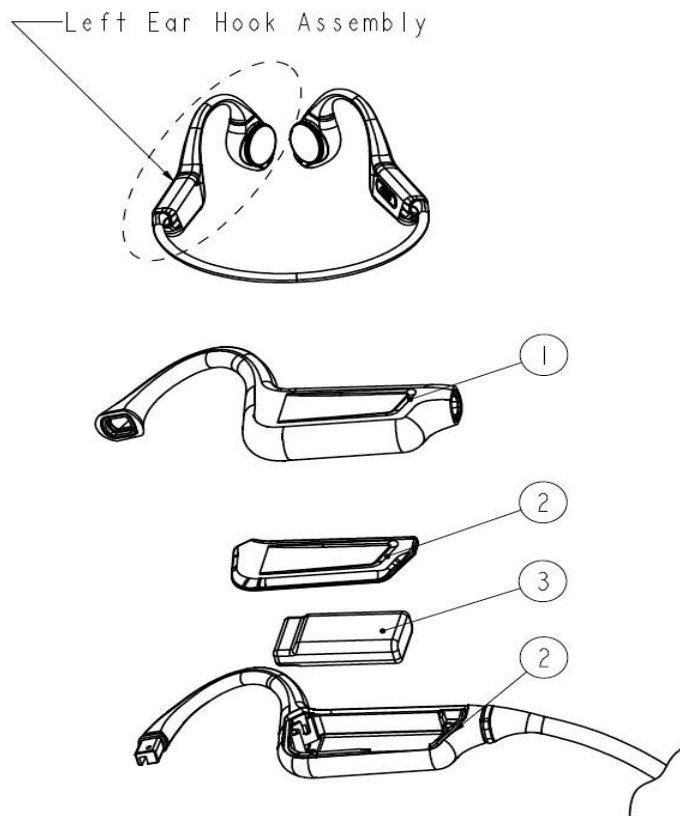
WARNING
DO NOT OPEN

FÖR ATT FÖRHINDRA RISKEN FÖR ELEKTRISKA STÖTAR FÅR DU INTE TA BORT
PRODUKTENS/PRODUKTERNAS SKYDD (ELLER BAKSIDOR).
INGA DELAR SOM KAN REPARERAS AV ANVÄNDAREN INUTI. HÄNVISA SERVICE TILL KVALIFICERAD
SERVICEPERSONAL.

VARNING!

Säkerställ att produkten inte är ansluten med nätkabeln innan du tar ur batteriet.

Täck en av batteriterminalerna med isoleringstejp för att förhindra kortslutning – gäller ej för batterier med anslutning.



1. Dra av det yttre silikonöverdraget från plasthöljet på vänster öronkrok.
2. Separera lock och hölje som är fäst med lim.
3. Ta ut batteriet ur höljet.

Creative Outlier Free+

(Model No: EF1080)

NO

Sikker fjerning av innebygd batteri

Dette produktet inneholder et integrert batteri som KUN skal fjernes av serviceverksteder eller resirkuleringsanlegg med referanse til gjeldende instruksjoner. Creative og dets samarbeidende selskaper er ikke ansvarlige for eventuelle skader som oppstår som følge av forsøk på å fjerne og/eller tukle med batteriet eller noen del av produktet av en sluttbruker.



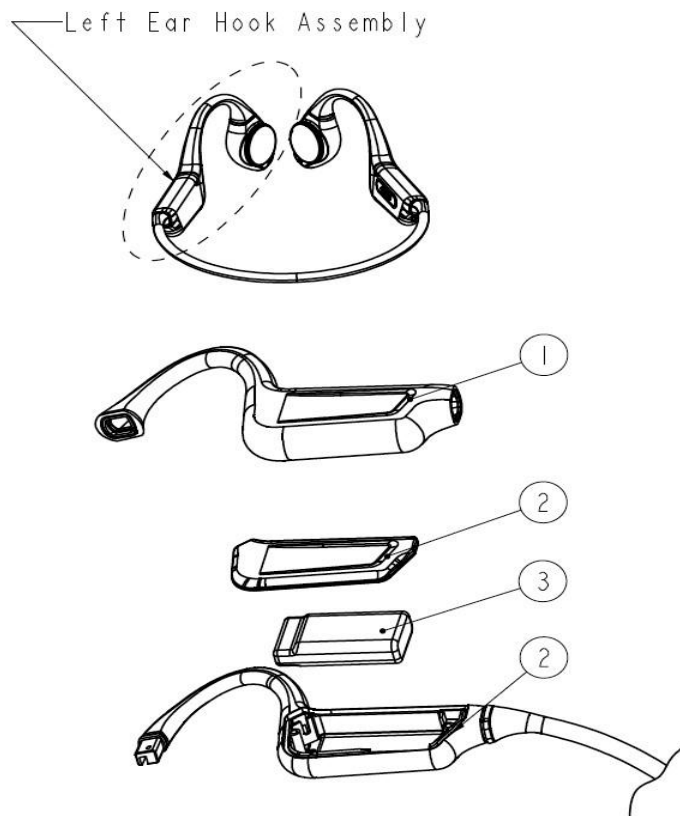
WARNING
DO NOT OPEN

FOR Å UNNGÅ RISIKO FOR ELEKTROSJOKK, IKKE FJERN PRODUKTETS DEKSEL (ELLER BAKDEL). INGEN BYTTBARE DELER FOR SLUTTBRUKER PÅ INNSIDEN. SERVICE ANVISES TIL KVALIFISERT SERVICEPERSONELL

FORSIKTIG:

Påse at produktet er koblet fra ladekabelen før batteriet fjernes.

Dekk til en av batteriterminalene med isolasjonstape for å forhindre kortslutning - gjelder ikke for batteri med kobling.



1. Trekk den ytre silikonen av plastetui fra venstre ørekrok.
2. Separat deksel og etui, festet med lim.
3. Fjern batteri fra etui.

Creative Outlier Free+

(Model No: EF1080)

DA

Sikker fjernelse af indbygget batteri

Dette produkt indeholder et integreret batteri, som KUN må fjernes af servicecentre eller genbrugsanlæg med henvisning til instruktionerne heri. Creative og dets associerede selskaber kan ikke holdes ansvarlige for skader, der skyldes forsøg på at fjerne og/eller pille ved batteriet eller en del af produktet fra en slutbruger.



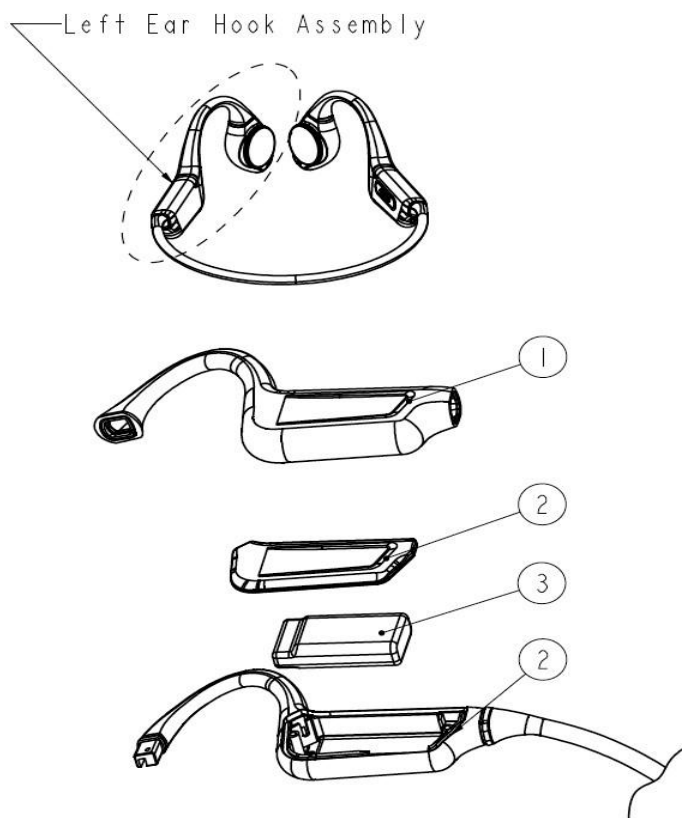
WARNING
DO NOT OPEN

FOR AT UNDGÅ RISIKO FOR ELEKTRISK STØD MÅ DU IKKE FJERNE PRODUKTETS/PRODUKTERNES DÆKSLER (ELLER BAGSIDER). INGEN DELE, DER KAN REPARERES AF BRUGEREN, INDENI. HENVISE SERVICE TIL KVALIFICERET SERVICEPERSONALE.

FORSIGTIG:

Kontroller at produktet er afbrudt fra opladerkablet, før batteriet fjernes

Tildæk en af batteripolerne med isoleringstape for at forhindre en kortslutning - ikke gældende for batteri med konektor.



1. Træk den ydre silikonehud af plastiketuiet fra venstre ørekrog.
2. Adskil det øverste og nederste dæksel, der holdes fast med lim.
3. Fjern batteriet fra etuiet.

Creative Outlier Free+

(Model No: EF1080)

FI

Sisäänrakennetun akun turvallinen poistaminen

Tässä tuotteessa on integroitu akku, joka voidaan poistaa AINOASTAAN huoltopisteissä tai kierrätyskeskuksissa näiden ohjeiden mukaisesti. Creative ja sen tytäryhtiöt eivät ole vastuussa vahingoista, jotka aiheutuvat loppukäyttäjän yrityksestä poistaa ja/tai manipuloida akkua tai mitä tahansa tuotteen osaa.



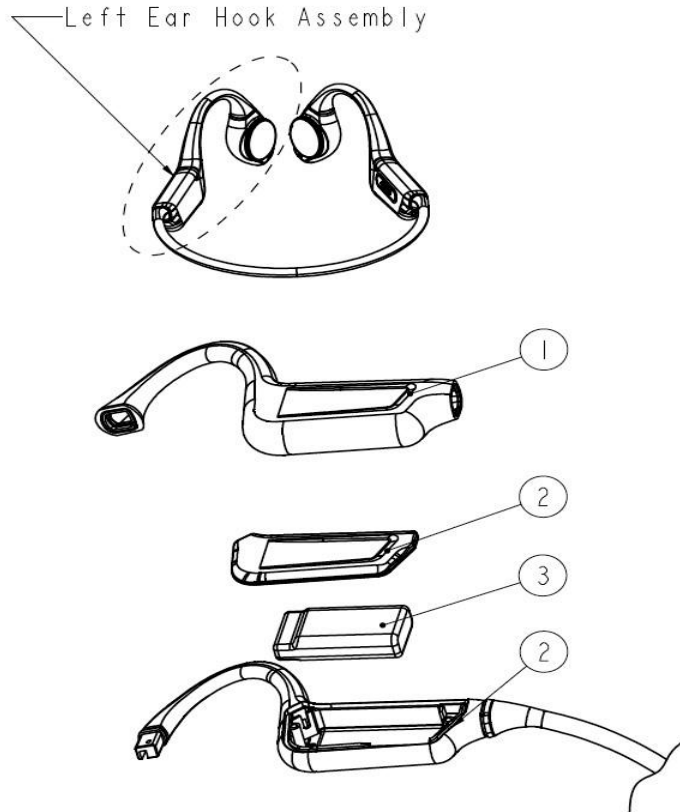
WARNING
DO NOT OPEN

VÄLTTÄÄKSESI SÄHKÖISKUN VAARAN, ÄLÄ IRROTA TUOTTEEN/TUOTTEIDEN KUORIA (TAI TAKAOSIA).
EI SISÄLLÄ KÄYTTÄJÄN HUOLLETTAVISSA OLEVIA OSIA. ANNA KOULUTETUN HUOLTOHENKILÖN HUOLTTAA LAITE.

VAROITUS:

Varmista, että tuote on irrotettu latausjohdosta ennen akun poistamista.

Peitä yksi akun terminaaleistista eristysteipillä, jotta estetään oikosulku - ei koske akkua, jossa on liitin.



1. Vetämällä vasemmasta korvasangasta, irrota ulompi silikonikuori muovikotelosta.
2. Irrota toisistaan kansi ja kotelo, jotka ovat kiinnitetty liimalla.
3. Poista akku kotelosta.

Creative Outlier Free+

(Model No: EF1080)

CZ

Bezpečné vyjmutí vestavěné baterie

Tento produkt obsahuje integrovanou baterii, kterou by měli vyjímat **POUZE** pracovníci servisních center nebo recyklačních závodů podle zde uvedených pokynů. Společnost Creative a její přidružení společnosti neponesou žádnou odpovědnost za jakékoli škody, které vzniknou v důsledku snahy o vyjmutí a/nebo manipulace s baterií či jakoukoli částí produktu ze strany koncového uživatele.



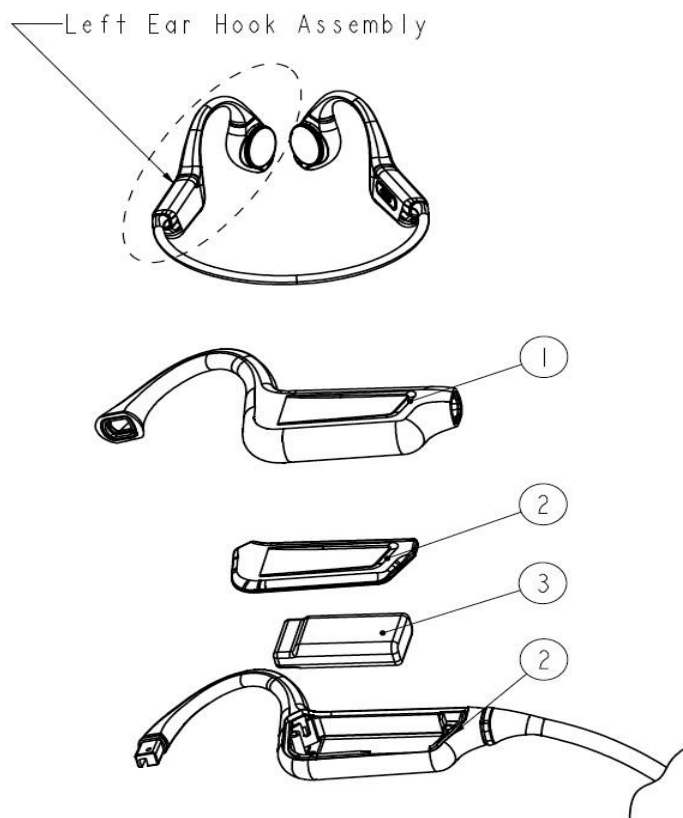
WARNING
DO NOT OPEN

ABY SE PŘEDEŠLO RIZIKU ÚRAZU ELEKTRICKÝM PROUDEM, NEODSTRAŇUJTE KRYTY (NEBO ZADNÍ ČÁSTI) PRODUKTŮ.
UVNITŘ NEJSOU ŽÁDNÉ UŽIVATELEM SERVISOVATELNÉ DÍLY. SERVIS PŘENEČEJTE KVALIFIKOVANÝM SERVISNÍM PRACOVNÍKŮM.

UPOZORNĚNÍ:

Před vyjímáním baterie se ujistěte, že je produkt odpojen od nabíjecího kabelu.

Zakryjte jednu z koncovek baterie izolační páskou, aby se zabránilo zkratu – neplatí pro baterii s konektorem.



1. Ze sestavy zavěšené na uších sundejte vnější silikonovou vrstvu z plastového pouzdra.
2. Oddělte kryt a pouzdro, které drží pomocí lepidla.
3. Vyjměte baterii z pouzdra.

Creative Outlier Free+

(Model No: EF1080)

PL

Bezpieczne usuwanie wbudowanej baterii

Produkt ma wbudowany akumulator, który może wyjmować WYŁĄCZNIE centrum serwisowe i zakład zajmujący się recyklingiem na podstawie podanych tu instrukcji. Firma Creative i jej podmioty powiązane nie odpowiadają za szkody wynikające z prób wyjmowania akumulatora ani jego części lub ingerowania w niego przez użytkownika końcowego.

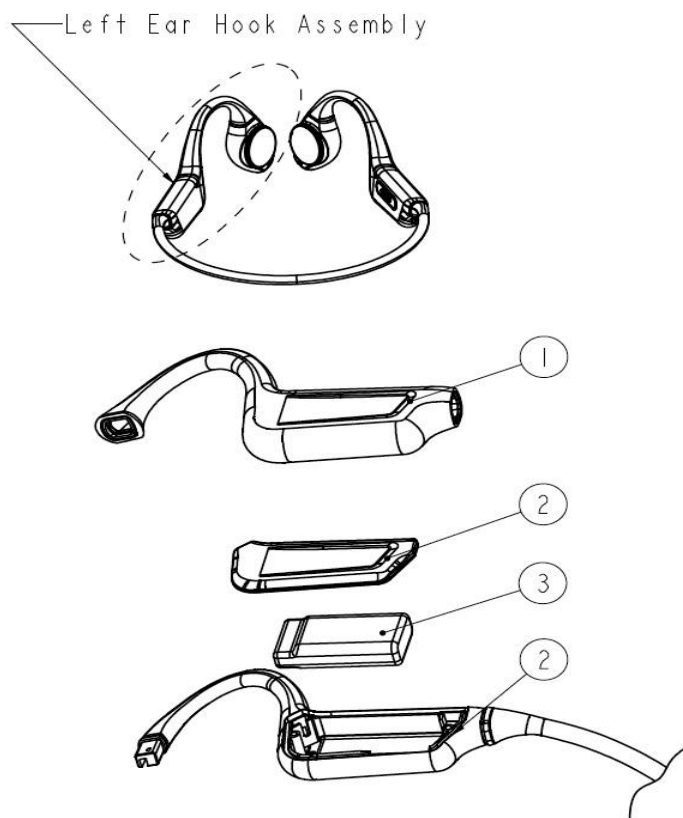


WARNING
DO NOT OPEN

ABY ZAPOBIEC RYZYKU PORAŻENIA PRĄDEM, NIE ZDEJMOWAĆ OSŁON (W TYM TYLNYCH) PRODUKTU.
WEWNĄTRZ NIE MA CZĘŚCI NADAJĄCYCH SIĘ DO SERWISOWANIA PRZEZ UŻYTKOWNIKA.
SERWISOWANIEM POWINIEN ZAJĄĆ SIĘ WYKWALIFIKOWANY PERSONEL.

PRZESTROGA:

Przed przystąpieniem do wyjęcia baterii upewnić się, że produkt jest odłączony od kabla ładującego. Osłonić jeden ze styków baterii taśmą izolacyjną, aby zapobiec wystąpieniu zwarcia. - nie dotyczy baterii wyposażonych w złącze.



1. Na lewym zaczepie zauszonym ściągnij zewnętrzną osłonę silikonową z obudowy z tworzywa sztucznego.
2. Oderwij osłonę od obudowy. Są one połączone klejem.
3. Wyjmij baterię z obudowy.

Creative Outlier Free+

(Model No: EF1080)

RU

Безопасное извлечение встроенной аккумуляторной батареи

Извлечение встроенного аккумулятора данного изделия производится ТОЛЬКО в сервисных центрах или на предприятиях по утилизации с учетом приведенных инструкций. Creative и ее филиалы не несут ответственности за ущерб в результате попыток извлечения пользователем и (или) вмешательства в работу аккумулятора или любой части изделия.



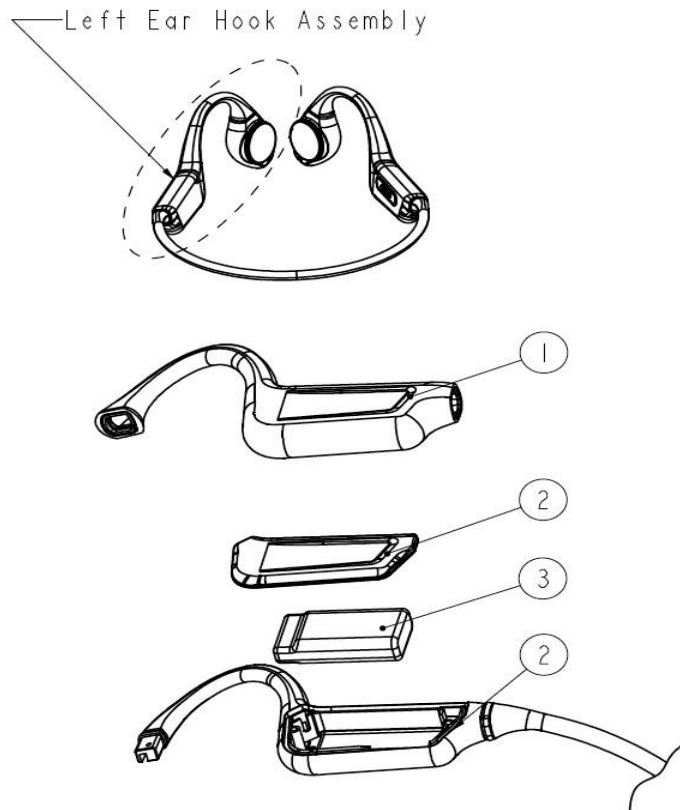
WARNING
DO NOT OPEN

ВО ИЗБЕЖАНИЕ РИСКА ПОРАЖЕНИЯ ЭЛЕКТРИЧЕСКИМ ТОКОМ ЗАПРЕЩАЕТСЯ СНИМАТЬ КРЫШКУ (ИЛИ ЗАДНЮЮ ПАНЕЛЬ) ИЗДЕЛИЯ. ВНУТРИ ИЗДЕЛИЯ ОТСУТСТВУЮТ ДЕТАЛИ, ТРЕБУЮЩИЕ ТЕХНИЧЕСКОГО ОБСЛУЖИВАНИЯ ПОЛЬЗОВАТЕЛЕМ. ТЕХНИЧЕСКОЕ ОБСЛУЖИВАНИЕ ДОЛЖЕН ВЫПОЛНЯТЬ КВАЛИФИЦИРОВАННЫЙ СОТРУДНИК СЕРВИСНОГО ЦЕНТРА.

ОСТОРОЖНО:

Перед извлечением аккумуляторной батареи убедитесь, что изделие отсоединено от зарядного кабеля

Накройте одну из клемм аккумуляторной батареи изоляционной лентой, чтобы предотвратить короткое замыкание - не применимо для аккумуляторной батареи с соединителем.



1. Извлеките внешнюю силиконовую оболочку из пластикового корпуса левого наушника.
2. Разъедините крышку и корпус, зафиксированные на клею.
3. Извлеките аккумулятор из корпуса.

Creative Outlier Free+

(Model No: EF1080)

SK

Bezpečné vyberanie vstavanej batérie

Tento výrobok obsahuje integrovanú batériu, ktorá by sa mala vyberať LEN v servisných strediskách alebo recyklačných zariadeniach podľa tu uvedených pokynov. Spoločnosť Creative a jej pridružené spoločnosti nebudú niesť zodpovednosť za žiadne škody, ktoré vzniknú v dôsledku pokusu o vybratie alebo v dôsledku manipulácie s batériou alebo akoukoľvek časťou výrobku koncovým používateľom.



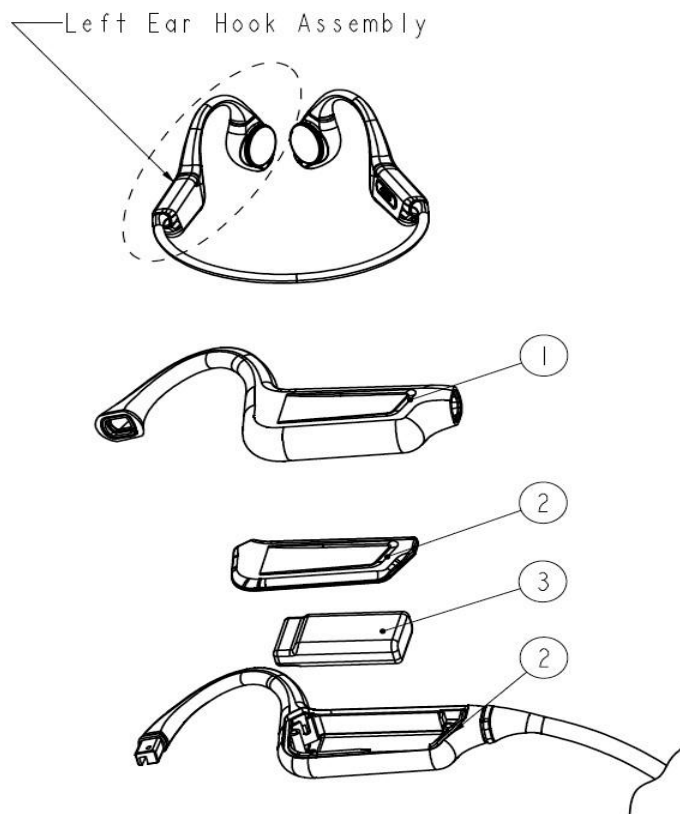
WARNING
DO NOT OPEN

ABY STE PREDÍŠLI RIZIKU ZASIAHNUTIA OSÔB ELEKTRICKÝM PRÚDOM, NEODSTRAŇUJTE KRYTY (ALEBO ZADNÉ STRANY) VÝROBKU(-OV). VNÚTRI NIE SÚ ŽIADNE DIELY, KTORÉ BY MOHOL OPRAVIŤ POUŽÍVATEĽ. VYKONANIE SERVISU ZVERTE KVALIFIKOVANÉMU SERVISNÉMU PERSONÁLU.

VAROVANIE:

Pred vyberaním batérie sa uistite, že nabíjaci kábel je odpojený od výrobku.

Na jeden kontakt batérie založte izolačnú pásku, aby sa zabránilo skratu - neplatí pre batériu s konektorom.



1. Z montážneho celku ľavého háku na ucho zložte ľavý silikónový návlek z plastového puzdra.
2. Oddel'te veko a kryt, ktoré sú prichytené lepidlom.
3. Vyberte z puzdra batériu.

Creative Outlier Free+

(Model No: EF1080)

TR

Dahili Pilin Güvenli Şekilde Çıkarılması

Bu üründe, buradaki talimatlara göre SADECE servis merkezleri veya geri dönüşüm tesisleri tarafından çıkarılması gereken dahili bir pil bulunmaktadır. Creative ve bağlı şirketleri, ürünün pilinin veya herhangi bir parçasının son kullanıcı tarafından çıkarılmaya ve/ veya değiştirilmeye çalışılmasından kaynaklı hiçbir hasardan sorumlu olmayacaktır.



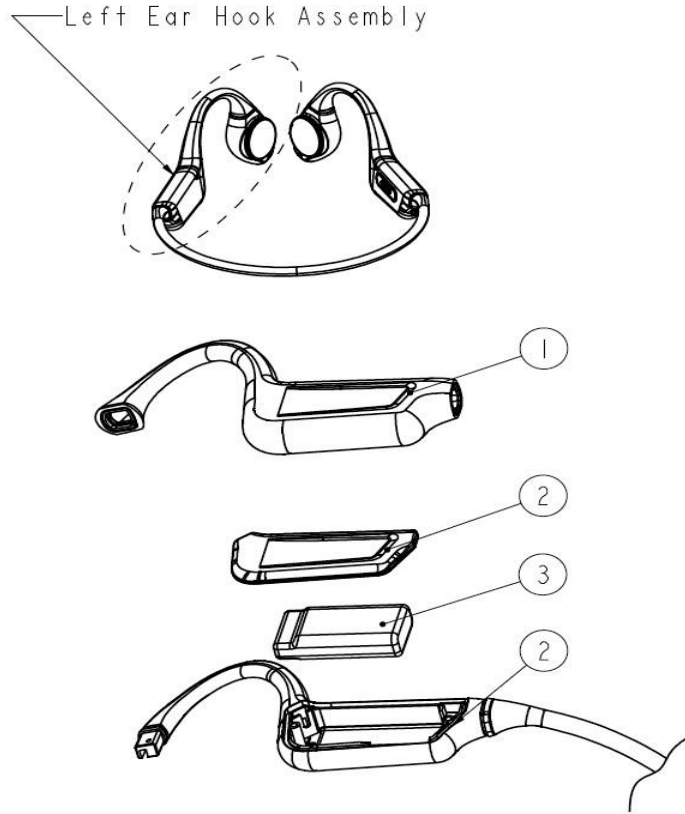
WARNING
DO NOT OPEN

ELEKTRİK ÇARPAMA TEHLİKESİNİ ÖNLEMEK İÇİN ÜRÜNÜN / ÜRÜNLERİN KAPAKLARINI (VEYA ARKA TARAFLARINI) SÖKMEYİN. ÜRÜNÜN İÇERİSİNDE KULLANICININ BAKIM YAPABİLECEĞİ PARÇALAR BULUNMAMAKTADIR. SERVİS İÇİN KALIFİYE SERVİS PERSONELİNE BAŞVURUN.

DİKKAT:

Pilin çıkarılmasından önce ürünün şarj kablosundan çıkarıldığından emin olun.

Kısa devreyi önlemek için pil kutuplarından birini yalıtım bantıyla kapatın (bağlantı uçlu pil için geçerli değildir).



1. Sol kulak kancası tertibatından, dış silikon kaplamayı plastik gövdeden çekip çıkarın.
2. Yapıştırıcıyla yapıştırılmış kapak ve kılıfı ayırın.
3. Pili gövdeden çıkarın.

Creative Outlier Free+

(Model No: EF1080)

EL

Ασφαλής αφαίρεση της ενσωματωμένης μπαταρίας

Αυτό το προϊόν περιέχει μια ενσωματωμένη μπαταρία η οποία πρέπει να αφαιρείται ΜΟΝΟ από εξουσιοδοτημένα κέντρα επισκευής ή από κέντρα ανακύκλωσης, σύμφωνα με τις οδηγίες που παρατίθενται εδώ. Η Creative και οι συνεργάτες της δεν φέρουν καμία ευθύνη για οποιεσδήποτε ζημιές προκύπτουν από προσπάθεια αφαίρεσης και/ή παρεμβολής στην μπαταρία ή σε οποιοδήποτε μέρος του προϊόντος από τον τελικό χρήστη.



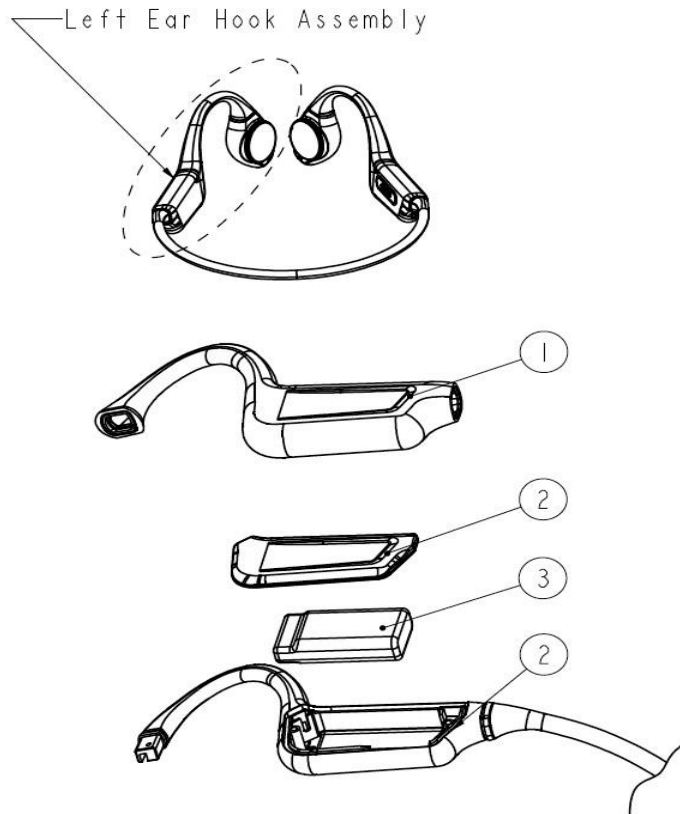
WARNING
DO NOT OPEN

ΓΙΑ ΝΑ ΑΠΟΦΕΥΧΘΕΙ Ο ΚΙΝΔΥΝΟΣ ΗΛΕΚΤΡΟΠΛΗΞΙΑΣ, ΜΗΝ ΑΦΑΙΡΕΙΤΕ ΤΟ ΚΑΛΥΜΜΑ ΤΟΥ ΠΡΟΙΟΝΤΟΣ (Η ΠΙΣΩ ΠΛΕΥΡΑ). ΔΕΝ ΥΠΑΡΧΟΥΝ ΕΞΥΠΗΡΕΤΗΣΗΣ ΑΠΟ ΤΟΝ ΧΡΗΣΤΗ ΕΞΑΡΤΗΜΑΤΑ ΣΤΟ ΕΣΩΤΕΡΙΚΟ. ΑΠΕΥΘΥΝΕΤΕ ΤΗΝ ΣΥΝΤΗΡΗΣΗ ΣΕ ΕΞΕΙΔΙΚΕΥΜΕΝΟ ΠΡΟΣΩΠΙΚΟ Σ

ΠΡΟΣΟΧΗ:

Βεβαιωθείτε ότι το προϊόν είναι αποσυνδεδεμένο από το καλώδιο φόρτισης πριν αφαιρέσετε τη μπαταρία.

Καλύψτε ένα από τα τερματικά της μπαταρίας με μονωτική ταινία για να αποτρέψετε βραχυκύκλωμα - δεν ισχύει για μπαταρίες με σύνδεση.



1. Από την αριστερή συναρμολόγηση του αγκίστρου αυτιού, αποσπάστε το εξωτερικό περίβλημα από την πλαστική θήκη.
2. Ξεχωρίστε το κάλυμμα από τη θήκη που κρατιέται με κόλλα.
3. Αφαιρέστε τη μπαταρία από τη θήκη.