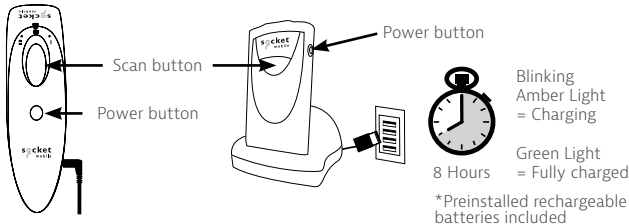


For best results, please follow instructions below:

## 1. Prior to first use - Fully charge your barcode reader.

Use a wall charger to charge batteries until the battery light turns solid green (up to 8 hours).



Charging Requirements: Min 5.0 VDC, 1 AMP  
Max 5.5 VDC, 3 AMPs

## 2. Download the Socket Mobile Companion app to set-up your barcode reader.



Scan QR Code with your device to visit the Companion app download page, or go to [socketmobile.com/support/companion](http://socketmobile.com/support/companion)

## 3. Register your barcode reader to activate a 90-day warranty extension.

## **If the Companion app cannot be installed, pair your barcode reader directly to the host device.**

1. On host device - turn off Bluetooth.
2. Power on the barcode reader.
3. Select and scan a Bluetooth connection mode barcode (see following page).
4. On host device - turn Bluetooth back on and pair barcode reader.

You are now ready to start scanning!

For a complete user guide: [socketmobile.com/downloads](https://socketmobile.com/downloads)

### **Need help?**

Visit [socketmobile.com/support](https://socketmobile.com/support)

For device set-up: [socketmobile.com/device-set-up](https://socketmobile.com/device-set-up)

## Bluetooth Connection Modes

### iOS Application Mode (Default)

Made for

iPod iPhone iPad

Use this mode with an Apple app designed for Socket Mobile barcode readers.



### Android/Windows Application Mode



Use this mode with an Android app designed for Socket Mobile barcode readers.



### Basic Keyboard Mode

Made for

iPod iPhone iPad



Configures the barcode reader to Human Interface Device (HID).



## Factory Reset

Revert all settings to factory defaults. The barcode reader will power off after scanning this barcode.





## Add SocketCare extended warranty coverage: [socketmobile.com/support/socketcare](https://socketmobile.com/support/socketcare)

Purchase SocketCare within 60 days from the date of purchase of the barcode reader.

Product Warranty: The barcode reader's warranty period is one year from the date of purchase.

Consumables such as batteries and charging cables have a limited warranty of 90 days. Extend your barcode reader's standard one-year limited warranty coverage up to five years from the date of purchase. Additional service features are available to further enhance your warranty coverage:

- Warranty period extension only
- Express Replacement Service
- One-Time Accidental Coverage
- Premium Service

### Environment

Socket Mobile is committed to combating global climate change. We back up this commitment with sensible, sustainable policies dedicated to achieving tangible results. Learn about the specifics of our environmental practices here: [socketmobile.com/terms-conditions/environmental-awareness](https://socketmobile.com/terms-conditions/environmental-awareness).

Important Information - Safety, Compliance and Warranty

### Safety and Handling

See Safety and Handling in the User Guide: [socketmobile.com/download](https://socketmobile.com/download)

### Regulatory Compliance

Regulatory information, certification and compliance marks specific to the Socket Mobile barcode scanner are available in Regulatory Compliance: [socketmobile.com/regulatory-compliance](https://socketmobile.com/regulatory-compliance).

### IC and FCC Compliance Statement

This device complies with Industry Canada license exempt RSS standard(s). This device complies with part 15 of the FCC rules. Operation is subject to the following two conditions: (1) this device may cause interference, and (2) this device must accept any interference, including interference that may cause undesired operations.

### EU Compliance Statement

Socket Mobile hereby declares that this wireless device is in compliance with the essential requirements and other relevant provisions. Products intended for sale within the European Union are marked with a CE Mark, which indicates compliance to applicable Directives and European Normes (EN), as follows. Amendments to these Directives or ENs are included: Normes (EN), as follows:

### CONFORMS TO THE FOLLOWING EUROPEAN DIRECTIVES

- Low Voltage Directives: 2014/35/EU
- RED Directive: 2014/53/EU
- EMC Directive: 2014/30/EU
- RoHS Directive: 2015/863
- WEEE Directive: 2012/19/EC

### Battery and Power Supply

The barcode reader contains a rechargeable battery which may present a risk of fire or chemical burn if mistreated. Do not charge or use the unit in a car or similar place where the inside temperature may be over 60 degrees C or 140 degrees F.

### Limited Warranty Summary

Socket Mobile Incorporated warrants this product against defects in material and workmanship, under normal use and service, for one (1) year from the date of purchase. Products must be purchased new from a Socket Mobile authorized distributor, reseller or from the SocketStore on Socket Mobile's website: [socketmobile.com](https://socketmobile.com). Used products and products purchased through non-authorized channels are not eligible for this warranty support. Warranty benefits are in addition to rights provided under local consumer laws. You may be required to furnish proof of purchase details when making a claim under this warranty.

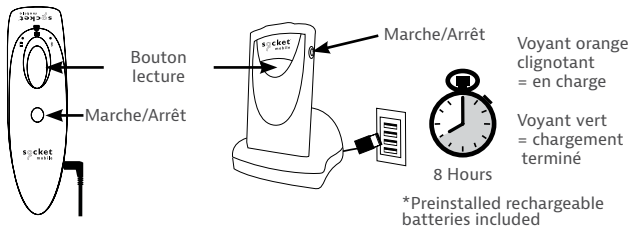
For more warranty information: [socketmobile.com/warranty](https://socketmobile.com/warranty)



Pour de meilleurs résultats, suivez les instructions ci-dessous:

## 1. Avant la 1ère utilisation - chargez complètement votre appareil.

Utilisez un chargeur mural et chargez l'appareil jusqu'à ce que le voyant de batterie reste vert en continu (jusqu'à 8 heures).



Conditions de chargement : min 5,0 VDC, 1 A  
max 5,5 VDC, 3 A

## 2. Téléchargez l'application Companion Socket Mobile pour configurer votre lecteur code-barres.



Scannez le code QR avec votre appareil pour télécharger Companion ou rendez-vous sur [socketmobile.com/support/companion](http://socketmobile.com/support/companion)

## 3. Enregistrez votre lecteur code-barres pour activer votre extension de garantie de 90 jours.

## **Si vous ne pouvez pas installer l'application Companion, appairez votre lecteur code-barres directement sur le périphérique hôte.**

1. Désactivez la fonction bluetooth du périphérique hôte.
2. Mettez le lecteur code-barres sous tension.
3. Sélectionnez et scannez un code-barres de connexion Bluetooth (voir page suivante).
4. Réactivez la fonction Bluetooth du périphérique hôte et appairez le lecteur code-barres.

Votre lecteur code-barres est prêt à scanner!

Retrouvez le guide utilisateur complet sur: [socketmobile.com/downloads](https://socketmobile.com/downloads)

### **Besoin d'assistance?**

Rendez-vous sur [socketmobile.eu/fr/support](https://socketmobile.eu/fr/support)

Assistance configuration: [socketmobile.eu/fr/device-set-up](https://socketmobile.eu/fr/device-set-up)

## Modes de connexion Bluetooth

### Mode application iOS (par défaut)

Made for  
iPod iPhone iPad

Utilisez ce mode de connexion avec une application Apple développée pour lecteur code-barres Socket Mobile.



### Mode application Android/Windows



Utilisez ce mode de connexion avec une application Android développée pour lecteur code-barres Socket Mobile.



### Mode clavier standard

Made for  
iPod iPhone iPad



Pour configurer le lecteur codebarres en mode HID (Human Interface Device).



## Paramètres d'usine

Rétablit tous les paramètres par défaut de l'appareil. Le lecteur code-barres s'éteint automatiquement après la lecture de ce code-barres.





## Add SocketCare extended warranty coverage: [socketmobile.eu/fr/support/socketcare](https://socketmobile.eu/fr/support/socketcare)

Achetez votre extension SocketCare dans un délai de 60 jours à compter de la date d'achat de votre appareil. Garantie produit : La garantie standard couvre nos lecteurs code-barres pendant un an à compter de la date d'achat. La garantie est limitée à 90 jours pour les consommables tels que batteries et câbles d'alimentation. Étendez la couverture de votre lecteur au-delà de la garantie 1 an d'origine jusqu'à cinq ans à compter de la date d'achat. La souscription à l'extension de garantie permet de bénéficier de services supplémentaires exclusifs :

- Extension de la période de garantie uniquement
- Service de remplacement express
- Couverture premier accident
- Service premium

### Politique environnementale

Socket Mobile s'engage dans la lutte contre le changement climatique à l'échelle mondiale. Nous exprimons notre engagement par une politique respectueuse et durable visant à obtenir des résultats concrets. Pour découvrir notre politique environnementale : [socketmobile.com/terms-conditions/environmental-awareness](https://socketmobile.com/terms-conditions/environmental-awareness).

Informations importantes relatives à la sécurité, à la conformité et à la garantie de nos produits :

### Sécurité et conseils d'utilisation

Pour les consignes de sécurité et d'utilisation, reportez-vous au guide utilisateur : [socketmobile.com/download](https://socketmobile.com/download)

### Conformité réglementaire

Toutes les informations réglementaires, les déclarations de conformité et de certification relatives aux lecteurs code-barres Socket Mobile sont disponibles à l'adresse suivante : [socketmobile.com/regulatory-compliance](https://socketmobile.com/regulatory-compliance).

### Obligations relatives aux interférences en radio-fréquence - FCC et ICC

Cet appareil est conforme aux CNR d'Industrie Canada applicables aux appareils radio exempts de licence. Cet appareil est conforme à la section 15 de la réglementation FCC. Le fonctionnement de l'appareil est soumis aux deux conditions suivantes : (1) cet appareil peut causer des interférences, et (2) cet appareil doit tolérer les interférences externes y compris celles qui peuvent perturber son fonctionnement.

### Norme européenne

Socket Mobile déclare que cet appareil sans fil est conforme aux exigences essentielles et autres dispositions pertinentes. Les produits destinés au marché européen portent la marque CE indiquant leur conformité aux normes et aux directives européennes applicables suivantes (EN). Y inclus les amendements aux directives ou normes suivantes (EN) :

### CONFORME AUX DIRECTIVES EUROPÉENNES SUIVANTES :

- Directives Basse Tension (DBT) : 2014/35/EU
- Directive RED : 2014/53/EU
- Directive EMC : 2014/30/EU
- Directive RoHS : 2015/863
- Directive DEEE : 2012/19/EC

### Alimentation et batteries

Ce lecteur code-barres contient une batterie rechargeable qui peut présenter un risque d'incendie ou de brûlure chimique en cas de mauvaise manipulation. Ne pas utiliser ou recharger cette batterie dans un véhicule ou tout autre endroit où la température intérieure peut dépasser 60° C.

### Garantie limitée en bref

Socket Mobile Incorporated (ci-après dénommé "Socket") garantit ce produit contre tous défauts de matériaux ou de fabrication dans des conditions d'entretien et d'utilisation normales pendant la durée de un (1) an à compter de la date d'achat. Pour bénéficier de la garantie, les produits Socket Mobile doivent être achetés neufs chez un distributeur autorisé, un revendeur agréé Socket Mobile ou dans le SocketStore au site internet de Socket Mobile : [socketmobile.com](https://socketmobile.com). Les produits d'occasion ou achetés par des réseaux de vente non autorisés ne sont pas éligibles ni couverts par la garantie. Cette garantie complète les droits accordés aux consommateurs par les lois locales applicables. Pour toute réclamation dans le cadre de la garantie, une preuve d'achat sera exigée.

Pour plus d'information sur la garantie, rendez-vous sur : [socketmobile.com/warranty](https://socketmobile.com/warranty)

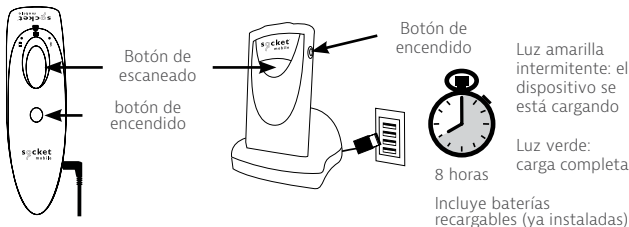




Para obtener los mejores resultados con su dispositivo, siga las instrucciones a continuación:

## 1. Antes del primer uso: cargue completamente su escáner de códigos de barras.

Use un cargador de pared para cargar las baterías hasta que la luz de la batería gire verde sólido (hasta 8 horas).



Condiciones de carga: min 5,0 VCD, 1 A  
max 5,5 VCD, 3 A

## 2. Descargue la aplicación Socket Mobile Companion para configurar su escáner de código de barras.



Para visitar la página de descarga de la app Companion, escanee este código QR con su dispositivo o vaya a [socketmobile.com/support/Companion](http://socketmobile.com/support/Companion)

## 3. Registre su escáner de códigos de barras y consiga una extensión de garantía de 90 días.

## **Si no puede instalar la app Companion, vincule el escáner directamente al dispositivo.**

1. Apague el Bluetooth del dispositivo.
2. Encienda el escáner de códigos de barras.
3. Seleccione y escanee un código de barras de conexión Bluetooth (consulte la página siguiente).
4. Vuelva a encender el Bluetooth en el dispositivo y vincúlelo con el escáner de códigos de barras.

Su equipo ya está listo para escanear.

Para consultar el manual de usuario completo, visite [socketmobile.com/downloads](https://socketmobile.com/downloads)

### **¿Necesita asistencia?**

Consulte [socketmobile.com/support](https://socketmobile.com/support)

Para configurar el dispositivo: [socketmobile.com/device-set-up](https://socketmobile.com/device-set-up)

## Modos de conexión Bluetooth

### Modo Aplicación iOS (predeterminado)

Made for  
iPod iPhone iPad

Utilice este modo con las aplicaciones Apple diseñadas para los escáneres de códigos de barras Socket Mobile.



### Android/Windows Modo Aplicación



Utilice este modo con las aplicaciones Android diseñadas para los escáneres de códigos de barras Socket Mobile.



### Modo de teclado Básico

Made for  
iPod iPhone iPad



Configura el escáner de códigos de barras en el modo HID (dispositivo de interfaz humana, en inglés).



## Ajustes de fábrica

Restaura los ajustes de fábrica. El lector de códigos de barras se apagará después de escanear este código.





## Añada la extensión de garantía SocketCare: [socketmobile.com/support/socketcare](https://socketmobile.com/support/socketcare)

La extensión de garantía SocketCare puede adquirirse durante los primeros 60 días a partir de la fecha de compra. Garantía del producto: La garantía estándar cubre nuestros lectores durante un año a partir de la fecha de compra. Los accesorios, como baterías y cables de carga, tienen una garantía limitada de 90 días. Prolongue la garantía limitada estándar de un año para que su escáner de códigos de barras esté cubierto hasta cinco años a partir de la fecha de compra. Existen otras opciones de servicio adicionales para optimizar la cobertura de su garantía:

- Extensión de garantía
- Servicio de sustitución por adelantado
- Cobertura de un único accidente
- Extensión de garantía superior

### Medioambiente

Socket Mobile está muy comprometida en la lucha contra el cambio climático, lo que se traduce en políticas responsables y duraderas concebidas para obtener resultados concretos. Descubra nuestra política medioambiental consultando [socketmobile.com/terms-conditions/environmental-awareness](https://socketmobile.com/terms-conditions/environmental-awareness).

Aviso - Seguridad, certificaciones y homologaciones y garantía

### Seguridad y consejos de uso

Consulte la sección de seguridad y consejos de uso en el manual de usuario: [socketmobile.com/download](https://socketmobile.com/download)

### Certificaciones y homologaciones

Consulte información sobre normativas, certificaciones y homologaciones para los escáneres de códigos de barras Socket Mobile en la sección [socketmobile.com/regulatory-compliance](https://socketmobile.com/regulatory-compliance).

### Declaración de conformidad de las normas de la IC y de la FCC

Este dispositivo cumple con los estándares de equipos de radio (RSS) exentos de licencia de Industry Canada. Este dispositivo cumple con la sección 15 de las normas de la FCC.

El funcionamiento está sujeto a las dos condiciones siguientes: (1) el dispositivo podría causar interferencias; (2) el dispositivo debe aceptar cualquier interferencia, incluso aquellas que puedan ocasionar un funcionamiento no deseado.

### Declaración de conformidad CE

Por la presente, Socket Mobile declara que este dispositivo inalámbrico cumple con los requisitos esenciales, así como con cualquier otra condición aplicable. Los productos destinados a la venta dentro de la Unión Europea llevarán la marca CE, para indicar el cumplimiento de las directivas y normas europeas, tal y como sigue. Se incluyen las enmiendas a dichas directivas y normas europeas:

Normas europeas (NE):

#### CUMPLE LAS SIGUIENTES DIRECTIVAS EUROPEAS

- Directiva sobre baja tensión: 2014/35/EU
- Directiva sobre equipos radioeléctricos 2014/53/EU
- Directiva sobre compatibilidad electromagnética 2014/30/EU
- Directiva RoHS 2015/863
- Directiva sobre residuos de aparatos eléctricos y electrónicos: 2012/19/EC

### Batería y alimentación de corriente

El escáner de códigos de barras contiene una batería recargable que, en caso de manipulación incorrecta, podría presentar un riesgo de fuego o quemadura química.

No cargue o use el dispositivo en vehículos o lugares en los que se puedan superar los 60° C.

### Resumen de la garantía limitada

Socket Mobile Incorporated garantiza este producto durante un (1) año a partir de la fecha de compra contra todo defecto de materiales o fabricación, siempre que se hayan respetado las condiciones normales de utilización y mantenimiento. Solo estarán cubiertos por la garantía los productos comprados nuevos a distribuidores y vendedores autorizados o a través de la tienda SocketStore o nuestro sitio internet [socketmobile.com](https://socketmobile.com). Los productos usados o comprados a través de medios de venta no autorizados no estarán cubiertos por esta garantía. Esta garantía completa los derechos de los consumidores reconocidos por las normativas locales en vigor. Cuando haga una solicitud relacionada con la garantía, se le solicitará el comprobante de compra.

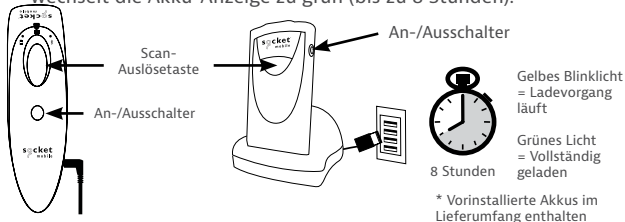
For more warranty information: [socketmobile.com/warranty](https://socketmobile.com/warranty)



Bitte beachten Sie diese Anleitung, so erreichen Sie schnell ihr Ziel.

## 1. Vor allem anderen – Laden Sie Ihren Barcode-Scanner vollständig auf.

Nutzen Sie dafür eine Steckdose, bei vollständiger Ladung wechselt die Akku-Anzeige zu grün (bis zu 8 Stunden).



Ladeanforderungen: Min 5,0 VDC, 1 AMP  
Max 5,5 VDC, 3 AMP

## 2. Für die Einrichtung Ihres Barcode-Lesegeräts laden Sie bitte die Socket Mobile Companion App herunter.



Um auf die Download-Seite der Companion App zu gelangen, scannen Sie bitte den QR-Code mit Ihrem Mobilgerät. Oder gehen Sie direkt zu [socketmobile.com/support/companion](http://socketmobile.com/support/companion)

## 3. Mit der Registrierung Ihres Barcode-Lesegeräts erhalten Sie eine Garantieverlängerung von 90 Tagen.

## **Sollte die Companion App nicht installiert werden können, koppeln Sie Ihr Barcode-Lesegerät direkt mit Ihrem Host-Gerät.**

1. Bluetooth am Host-Gerät ausschalten.
2. Barcode-Lesegerät einschalten.
3. Wählen und scannen Sie einen Bluetooth-Barcode für den Verbindungsmodus (siehe nächste Seite).
4. Bluetooth am Host-Gerät wieder einschalten und das Barcode-Lesegerät koppeln.

Jetzt ist alles bereit zum Scannen!

Das vollständige Handbuch finden Sie unter:

[socketmobile.com/downloads](https://socketmobile.com/downloads)

### **Brauchen Sie weitere Hilfe?**



Schauen Sie unter: [socketmobile.eu/de/support](https://socketmobile.eu/de/support)

Die Geräteeinrichtung finden Sie unter:

[socketmobile.eu/de/device-set-up](https://socketmobile.eu/de/device-set-up)

## Bluetooth-Verbindungsmodi

### iOS Application Mode (default)

Made for  
 iPod  iPhone  iPad

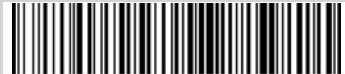
Nutzen Sie diesen Modus mit Apple-Anwendungen, konzipiert für Socket Mobile Barcode-Lesegeräte.



### Android/Windows Application Mode



Nutzen Sie diesen Modus mit Android-Anwendungen, konzipiert für Socket Mobile Barcode-Lesegeräte.



### Basismodus Bildschirmtastatur (Basic Keyboard Mode)

Made for  
 iPod  iPhone  iPad



Konfiguriert das Barcode-Lesegerät als Human Interface Device (HID).



## Fabrikeinstellungen wiederherstellen (Factory Reset)

Zurücksetzen aller Einstellungen auf die werksseitigen Voreinstellungen. Das Barcode-Lesegerät wird sich nach dem Scannen des Barcodes ausschalten.





## Fügen Sie eine SocketCare Garantieverweiterung hinzu: [socketmobile.eu/de/support/socketcare](https://socketmobile.eu/de/support/socketcare)

Erwerben Sie SocketCare innerhalb von 60 Tagen nach Kauf des Barcode-Lesegeräts.  
Produktgarantie: Der Garantiezeitraum für ein Barcode-Lesegerät beträgt ein Jahr ab Kaufdatum. Für Verbrauchsmaterialien wie Akkus und Ladekabel gilt eine eingeschränkte Garantiezeit von 90 Tagen.

- Nur Garantieverweiterung
- Express-Ersatzgerät-Service
- Einmalige Unfalldeckung
- Premiumservice

### Umweltschutz

Socket Mobile verpflichtet sich dem Engagement gegen den globalen Klimawandel. Diese Verpflichtung wird gestützt durch sinnvolle, nachhaltige Strategien, darauf ausgerichtet greifbare Resultate zu erzielen. Mehr Informationen zu unseren Umweltschutzstrategien finden Sie unter: [socketmobile.com/terms-conditions/environmental-awareness](https://socketmobile.com/terms-conditions/environmental-awareness)

### Wichtige Informationen – Sicherheit, Compliance und Garantie

#### Sicherheit und Handhabung

Mehr Informationen zu Sicherheit und Handhabung finden Sie im Handbuch: [socketmobile.com/download](https://socketmobile.com/download)

#### Gesetzliche Bestimmungen

Regulatorische Informationen, Prüf- und Gütezeichen bzgl. der Socket Mobile Barcode-Scanner stehen in den Gesetzlichen Bestimmungen zur Verfügung: [socketmobile.com/regulatory-compliance](https://socketmobile.com/regulatory-compliance).

#### IC- und FCC-Entsprechenserklärung

Dieses Gerät entspricht den lizenzbefreiten kanadischen Industriestandards/RSS. Dieses Gerät entspricht Teil 15 der FCC-Regularien. Der Betrieb erfolgt unter den folgenden zwei Bedingungen: (1) Dieses Gerät kann Interferenzen verursachen, und (2) dieses Gerät muss sämtliche Interferenzen akzeptieren, auch solche, die einen unerwünschten Betrieb verursachen könnten.

#### EU-Entsprechenserklärung

Socket Mobile erklärt hiermit, dass dieses Drahtlosgerät in Einklang mit den wesentlichen Anforderungen und anderen einschlägigen Bestimmungen steht. Produkte, die in der Europäischen Union zum Verkauf stehen, sind mit einem CE-Zeichen versehen. Dieses gibt die Übereinstimmung mit anwendbaren Richtlinien und den Europäischen Normen (EN) an. Änderungen bzgl. der Richtlinien oder EN sind enthalten. Europäische Normen (EN) wie folgt:

#### ENTSPRICHT DEN FOLGENDEN EUROPÄISCHEN RICHTLINIEN

- Niederspannungsrichtlinie: 2014/35/EU
- RED-Richtlinie: 2014/53/EU
- EMC-Richtlinie: 2014/30/EU
- RoHS-Richtlinie: 2015/863
- WEEE-Richtlinie: 2012/19/EC

#### Akku und Stromversorgung

Das Barcode-Lesegerät enthält einen Akku, durch den bei nicht korrekter Handhabung die Gefahr von Feuer oder chemischer Verätzung ausgehen kann. Laden Sie das Gerät nicht in einem Auto oder einem ähnlichen Ort, wo die Innentemperatur über 60°C steigen kann.

#### Eingeschränkte Garantie – Zusammenfassung

Socket Mobile Incorporated übernimmt für dieses Produkt die Garantie für Material- und Herstellungsdefekten, die bei normalem Gebrauch auftreten. Das gilt für ein Jahr ab Kaufdatum. Die Produkte müssen bei einem von Socket Mobile autorisierten Händler, Vertriebspartner oder im Socket Mobile Store auf der Socket Mobile-Webseite ([socketmobile.com](https://socketmobile.com)) als Neuware erworben worden sein. Für gebrauchte Produkte und solche, die über nicht autorisierte Kanäle erworben wurden, besteht kein Gewährleistungsanspruch. Garantieleistungen verstehen sich als Zusatzleistungen zu den Anrechten, die durch lokale Verbrauchergesetzgebung besteht. Unter Umständen werden Sie gebeten einen Nachweis der Kaufdetails Ihres Scanners beizubringen, wenn Sie eine Garantieleistung in Anspruch nehmen wollen.

Mehr Informationen unter: [socketmobile.com/warranty](https://socketmobile.com/warranty)

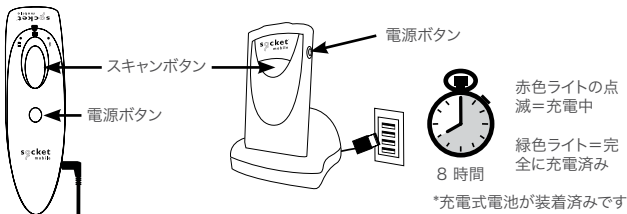




最良の結果を得るには以下の手順に従ってください。

## 1. 最初に使用する前に-バーコードリーダーを完全に充電します。

バッテリーライトが緑色に点灯するまで(最大8時間所要)ACアダプターを使用して、バッテリーを充電します。



充電要件: 最小 5.0 VDC (ボルト)、1 AMP (アンペア)  
最大 5.5 VDC (ボルト)、3 AMP (アンペア)

## 2. ソケットモバイルCompanionアプリをダウンロードして、バーコードリーダーを設定します。



ホストデバイスでQRコードをスキャンして、Companionアプリのダウンロードページにアクセスするか、[socketmobile.com/support/companion](https://socketmobile.com/support/companion)にアクセスします。

## 3. Companionでバーコードリーダーを登録すると、製品保証期間が90日延長します。

Companionアプリをインストールできない場合は、バーコードリーダーをホストデバイスに直接ペアリングします。

1. ホストデバイス側-Bluetoothをオフにします。
2. バーコードリーダーの電源を入れます。
3. Bluetooth接続モードのバーコードを選択してスキャンします(次のページを参照)
4. ホストデバイス側-Bluetoothをオンに戻し、バーコードリーダーをペアリングします

これで、スキャンを開始する準備が整いました！

完全なユーザーガイドについては、[socketmobile.com/downloads](https://socketmobile.com/downloads)をご覧ください。

**ヘルプが必要な方は**

[socketmobile.co.jp/support](https://socketmobile.co.jp/support)にアクセスしてください

デバイス設定の場合: [socketmobile.co.jp/device-set-up](https://socketmobile.co.jp/device-set-up)

## Bluetooth 接続モード

### iOS アプリ モード(デフォルト)

Made for

 iPod  iPhone  iPad

このモードは、ソケットモバイルのバーコードリーダー用に開発されたiOSアプリで使います。



### Android/Windows アプリ モード



このモードは、ソケットモバイルのバーコードリーダー用に開発されたAndroid/Windowsアプリで使います。



### 基本キーボードモード

Made for

 iPod  iPhone  iPad



バーコードリーダーをHuman Interface Device(HID)に設定します。



## 工場出荷時状態にリセット

すべての設定を工場出荷時のデフォルトに戻します。このバーコードをスキャンすると、バーコードリーダーの電源が切れます。





## Add SocketCare extended warranty coverage: [socketmobile.co.jp/support/socketcare](https://socketmobile.co.jp/support/socketcare)

Purchase SocketCare within 60 days from the date of purchase of the barcode reader.

Product Warranty: The barcode reader's warranty period is one year from the date of purchase.

Consumables such as batteries and charging cables have a limited warranty of 90 days. Extend your barcode reader's standard one-year limited warranty coverage up to five years from the date of purchase. Additional service features are available to further enhance your warranty coverage:

- Warranty period extension only
- Express Replacement Service
- One-Time Accidental Coverage
- Premium Service

### Environment

Socket Mobile is committed to combating global climate change. We back up this commitment with sensible, sustainable policies dedicated to achieving tangible results. Learn about the specifics of our environmental practices here: [socketmobile.com/terms-conditions/environmental-awareness](https://socketmobile.com/terms-conditions/environmental-awareness).

Important Information - Safety, Compliance and Warranty

### Safety and Handling

See Safety and Handling in the User Guide: [socketmobile.com/download](https://socketmobile.com/download)

### Regulatory Compliance

Regulatory information, certification and compliance marks specific to the Socket Mobile barcode scanner are available in Regulatory Compliance: [socketmobile.com/regulatory-compliance](https://socketmobile.com/regulatory-compliance).

### IC and FCC Compliance Statement

This device complies with Industry Canada license exempt RSS standard(s). This device complies with part 15 of the FCC rules. Operation is subject to the following two conditions: (1) this device may cause interference, and (2) this device must accept any interference, including interference that may cause undesired operations.

### EU Compliance Statement

Socket Mobile hereby declares that this wireless device is in compliance with the essential requirements and other relevant provisions. Products intended for sale within the European Union are marked with a CE Mark, which indicates compliance to applicable Directives and European Normes (EN), as follows. Amendments to these Directives or ENs are included: Normes (EN), as follows:

### CONFORMS TO THE FOLLOWING EUROPEAN DIRECTIVES

- Low Voltage Directives: 2014/35/EU
- RED Directive: 2014/53/EU
- EMC Directive: 2014/30/EU
- RoHS Directive: 2015/863
- WEEE Directive: 2012/19/EC

### Battery and Power Supply

The barcode reader contains a rechargeable battery which may present a risk of fire or chemical burn if mistreated. Do not charge or use the unit in a car or similar place where the inside temperature may be over 60 degrees C or 140 degrees F.

### Limited Warranty Summary

Socket Mobile Incorporated warrants this product against defects in material and workmanship, under normal use and service, for one (1) year from the date of purchase. Products must be purchased new from a Socket Mobile authorized distributor, reseller or from the SocketStore on Socket Mobile's website: [socketmobile.com](https://socketmobile.com). Used products and products purchased through non-authorized channels are not eligible for this warranty support. Warranty benefits are in addition to rights provided under local consumer laws. You may be required to furnish proof of purchase details when making a claim under this warranty.

For more warranty information: [socketmobile.com/warranty](https://socketmobile.com/warranty)

