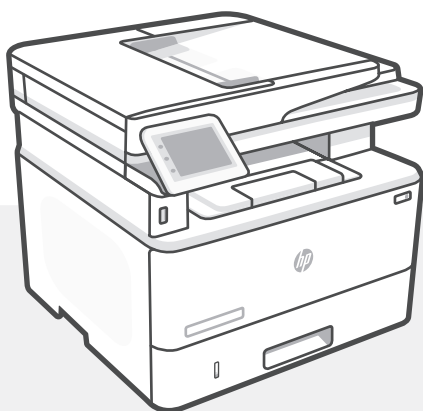


Manuel de référence

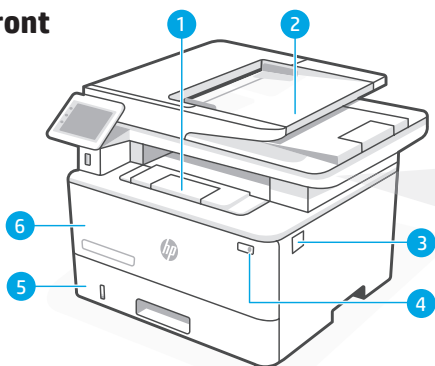
Guía de referencia

2

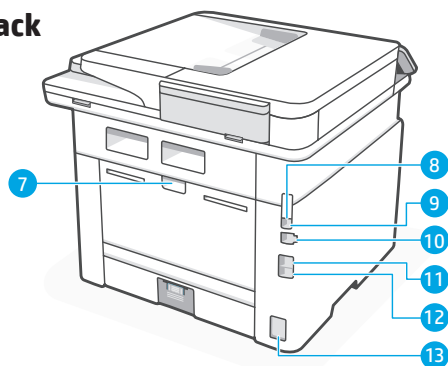


HP LaserJet Pro MFP
4101dwe/fdne/fdwe series

Front



Back



For more printer specific information, visit hp.com/support/ljmfp4101-4104plus

Printer features

Front

- 1 Output tray extender
- 2 Automatic document feeder
- 3 Access toner cartridge
- 4 Power button
- 5 Tray 2
- 6 Tray 1/Toner access door

Control panel



Back button

Returns to the previous screen.



Settings icon

Opens the Setup menu, where you can change preferences and perform maintenance functions.



Help button

Provides access to the control panel help system.



Home button

Provides access to the Home screen.



Sign-in icon



Paper Setup icon: Opens the Paper Setup menu



Fax Status icon (fax models only)



ECO icon: Allows you to configure some of the printer environmental features.



Network icon: Provides network status information.

* Wireless models only

Back

- 7 Rear door
- 8 USB port for job storage
- 9 USB port for computer connection
- 10 Ethernet port
- 11 Fax port: Telephone line out*
- 12 Fax port: Fax line in*
- 13 Power connection

*Fax models only

Help and tips for Wi-Fi and connectivity

If the software is unable to find your printer during setup, check the following conditions to resolve the issue.

Potential Issue	Solution
Printer Wi-Fi setup mode timed out	<p>If the Wi-Fi light on the control panel is not blinking blue, the printer might not be in Wi-Fi setup mode. Restart Wi-Fi setup mode:</p> <ol style="list-style-type: none"> On the control panel, select Setup > Network Setup > Restore Network Settings. The wireless light will begin blinking. Wait for one minute. Open the printer software and try connecting again.
Computer too far from printer	Move your computer closer to the printer. Your computer might be out of range of the printer's Wi-Fi signal.
Computer connected to a Virtual Private Network (VPN) or remote work network	<p>Disconnect from a VPN before installing HP printer software. Connect to the VPN again after finishing printer setup.</p> <p>Note: Consider your location and the security of the Wi-Fi network before disconnecting from a VPN.</p>
Wi-Fi turned off on computer (computer connected by Ethernet)	If your computer is connected by Ethernet, turn on the computer's Wi-Fi while setting up the printer.

Do not use USB for setup



Printers with a label covering the USB port must be set up with a network connection.

This will make sure you receive all available offers for your printer. After setup, you can print using a USB cable if needed, but the printer must also remain connected to the Internet.

About HP+

HP+ is a smart printing system that provides exclusive benefits and features. For HP+ printers to function as expected, you must:



Create or sign in to an HP account

- Keep the printer connected to the Internet
- Use only Original HP toner

Learn more about HP+ features during printer setup or at hp.com/plus.



Exclusive HP+ Support

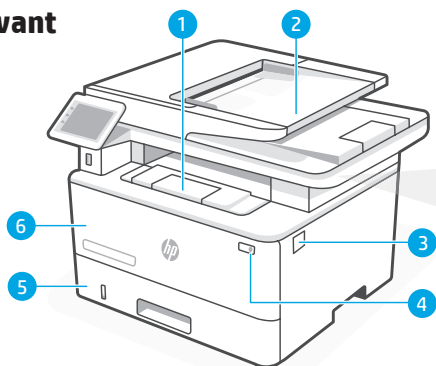
Get exclusive support for your HP+ printer by contacting our experts.

*Support varies by country/region.
Visit website for more information.

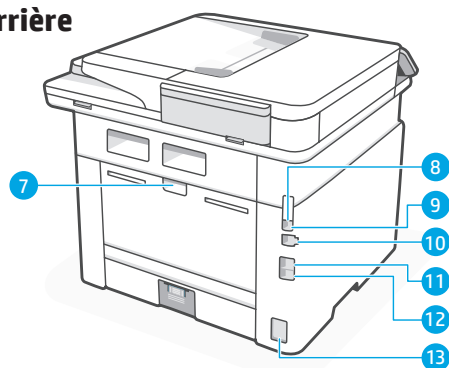


hp.com/plus-pro-support

Avant



Arrière



Pour obtenir plus d'informations spécifiques sur l'imprimante, rendez-vous sur hp.com/support/ljmfp4101-4104plus

Caractéristiques de l'imprimante

Avant

- 1 Bras d'extension du bac de sortie
- 2 Bac d'alimentation automatique
- 3 Accès aux cartouches de toner
- 4 Bouton d'alimentation
- 5 Bac 2
- 6 Bac 1/Porte d'accès au toner

Panneau de commande



Bouton Retour
Permet de revenir à l'écran précédent.



Icône Paramètres
Ouvre le menu Configuration, où vous pouvez modifier les préférences et exécuter les fonctions de maintenance.



Bouton Aide
Offre un accès au système d'aide du panneau de commande.



Bouton Accueil
Permet d'accéder à l'écran d'accueil.



Icône de connexion



Icône Configuration du papier :
Ouvre le menu Configuration du papier



Icône d'état du fax (modèles fax uniquement)



Icône ECO : Permet de configurer certaines des fonctionnalités environnementales de l'imprimante.



Icône Réseau : Fournit des informations sur l'état du réseau.

* Modèles prenant en charge la fonction sans fil uniquement

Arrière

- 7 Porte arrière
- 8 Port USB pour le stockage des tâches
- 9 Port USB pour la connexion à l'ordinateur
- 10 Port Ethernet
- 11 Port télécopie : Sortie téléphone*
- 12 Port télécopie : Entrée télécopie*
- 13 Branchement de l'alimentation

*Modèles de télécopieurs uniquement

Aide et conseils pour le Wi-Fi et la connectivité

Si le logiciel ne parvient pas à trouver votre imprimante pendant la configuration, vérifiez les conditions suivantes pour résoudre le problème.

Problème potentiel	Solution
Mode de configuration du Wi-Fi de l'imprimante expiré	<p>Si le voyant Wi-Fi du panneau de commande ne clignote pas en bleu, l'imprimante n'est peut-être pas en mode de configuration Wi-Fi. Redémarrez le mode de configuration Wi-Fi :</p> <ol style="list-style-type: none"> À partir du panneau de commande, sélectionnez Configuration > Configuration du réseau > Restaurer les paramètres réseau. Le voyant sans fil se met à clignoter. Patiencez une minute. Ouvrez le logiciel de l'imprimante et essayez à nouveau de vous connecter.
Ordinateur trop éloigné de l'imprimante	Rapprochez votre ordinateur de l'imprimante. Il est possible que votre ordinateur soit en dehors de la plage du signal Wi-Fi de l'imprimante.
Ordinateur connecté à un VPN (Virtual Private Network) ou à un réseau de travail distant	<p>Déconnectez l'ordinateur du VPN avant l'installation du logiciel de l'imprimante HP. Reconnectez-le au VPN lorsque la configuration de l'imprimante est terminée.</p> <p>Remarque : Prenez en compte votre emplacement et la sécurité du réseau Wi-Fi avant la déconnexion du VPN.</p>
Wi-Fi désactivé sur l'ordinateur (ordinateur connecté par Ethernet)	Si votre ordinateur est connecté par Ethernet, activez le Wi-Fi de votre ordinateur pendant la configuration de l'imprimante.

Ne pas utiliser de câble USB pour la configuration



Les imprimantes avec une étiquette couvrant le port USB doivent être configurées avec une connexion réseau. Ceci permet de garantir que vous recevez toutes les offres disponibles pour votre imprimante. Après la configuration, vous pouvez imprimer en utilisant un câble USB si nécessaire, mais l'imprimante doit également restée connectée à Internet.

A propos de HP+

HP+ est un système d'impression intelligent qui fournit des avantages et des fonctions exclusives. Pour que les imprimantes HP+ fonctionnent comme prévu, vous devez :



Créer ou se connecter à un compte HP

- Conserver l'imprimante connectée à Internet
- Utiliser uniquement du toner HP d'origine

En apprendre davantage sur les fonctions HP+ pendant la configuration de l'imprimante ou sur hp.com/plus.

Assistance HP+ exclusive



Bénéficiez d'une assistance exclusive pour votre imprimante HP+ en contactant nos experts.

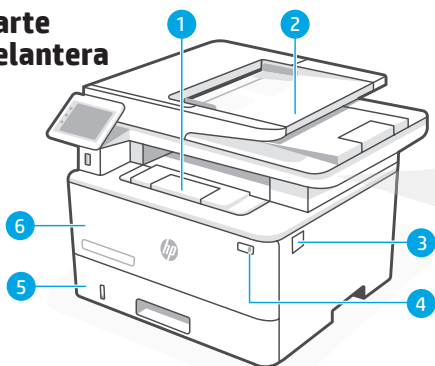
*L'assistance varie selon le pays/la région.

Consultez le site Web pour plus d'informations.

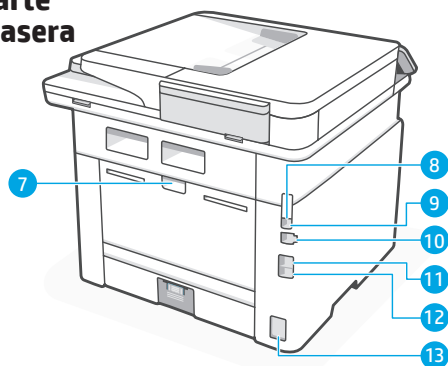


hp.com/plus-pro-support

Parte delantera



Parte trasera



Para obtener más información específica sobre la impresora, visite hp.com/support/ljmfp4101-4104plus

Características de la impresora

Parte delantera

- 1 Extensor de la bandeja de salida
- 2 Alimentador automático de documentos
- 3 Acceso al cartucho de tóner
- 4 Botón de encendido
- 5 Bandeja 2
- 6 Puerta de acceso a la bandeja 1/tóner

Parte trasera

- 7 Puerta trasera
- 8 Puerto USB para almacenamiento de trabajos
- 9 Puerto USB para conexión del ordenador
- 10 Puerto Ethernet
- 11 Puerto de fax: Línea de salida de teléfono*
- 12 Puerto de fax: Línea de entrada de fax*
- 13 Conexión de alimentación

*Solo modelos con fax

Panel de control



Botón **Atrás**
Regresa a la pantalla anterior.



Icono de **Configuración**
Abre el menú Configuración, donde puede cambiar las preferencias y realizar funciones de mantenimiento.



Botón **Ayuda**
Permite acceder al sistema de ayuda del panel de control.



Botón **Inicio**
Permite acceder a la pantalla de inicio.



Icono de **Inicio de sesión**



Icono de **Configuración de papel**: abre el menú Configuración de papel.



Icono de **Estado de fax** (solo modelos con fax)



Icono de **ECO**: le permite configurar algunas de las funciones medioambientales de la impresora.



Icono de **Red**: proporciona información sobre el estado de la red.

* Solo modelos inalámbricos

Ayuda y consejos para wifi y conectividad

Si el software no puede encontrar su impresora durante la configuración, compruebe las siguientes condiciones para resolver el problema.

Possible problema	Solución
Se ha agotado el tiempo de espera del modo de configuración wifi de la impresora	Si la luz de wifi en el panel de control no parpadea en azul, es posible que la impresora no esté en modo de configuración de wifi. Reinicie el modo de configuración de wifi: <ol style="list-style-type: none"> 1. En el panel de control, seleccione Configuración > Configuración de red > Restaurar configuración de red. La luz de indicación inalámbrica comenzará a parpadear. 2. Espere un minuto. Abra el software de la impresora e intente volver a conectarse.
Ordenador demasiado lejos de la impresora	Acerque el ordenador a la impresora. Puede que el ordenador esté fuera del alcance de la señal wifi de la impresora.
Ordenador conectado a una red privada virtual (VPN) o a una red de trabajo remota	Desconéctese de la VPN antes de instalar el software de la impresora HP. Conéctese de nuevo a la VPN tras finalizar la configuración de la impresora. Nota: tenga en cuenta su ubicación y la seguridad de la red wifi antes de desconectarse de una VPN.
Wifi desactivada en el ordenador (ordenador conectado por Ethernet)	Si su ordenador está conectado por Ethernet, active la wifi del ordenador mientras configura la impresora.

No utilice USB para la configuración



Las impresoras con una etiqueta que cubra el puerto USB deben configurarse con una conexión de red. Esto asegurará que reciba todas las ofertas disponibles para su impresora. Después de la configuración, puede imprimir utilizando un cable USB si es necesario, pero la impresora también debe permanecer conectada a Internet.

Acerca de HP+

HP+ es un sistema de impresión inteligente que proporciona ventajas y funciones exclusivas. Para que las impresoras HP+ funcionen como se espera, debe:



Crear o iniciar sesión en una cuenta HP

- Mantener la impresora conectada a Internet
- Utilizar solo tóner original de HP

Puede obtener más información sobre las funciones de HP+ durante la configuración de la impresora o en hp.com/plus.

Soporte exclusivo para HP+



Obtenga soporte exclusivo para su impresora HP+ poniéndose en contacto con nuestros expertos.

*El soporte varía según el país/región. Visite el sitio web para obtener más información.



hp.com/plus-pro-support

© Copyright 2022 HP Development Company, L.P.

Reproduction, adaptation or translation without prior written permission is prohibited, except as allowed under the copyright laws.

The information contained herein is subject to change without notice.

The only warranties for HP products and services are set forth in the express warranty statements accompanying such products and services. Nothing herein should be construed as constituting an additional warranty. HP shall not be liable for technical or editorial errors or omissions contained herein.

La reproduction, l'adaptation ou la traduction sans autorisation écrite préalable est interdite, sauf dans le cadre des lois sur le droit d'auteur.

Les informations contenues dans ce document peuvent être modifiées sans préavis.

Les seules garanties pour les produits et services HP sont décrites dans les déclarations de garantie expresse qui accompagnent ces produits et services. Les informations contenues dans ce document ne constituent en aucun cas une garantie supplémentaire. HP n'est pas responsable des erreurs d'ordre technique ou éditorial ou des omissions contenues dans ce document.

EN FR ES

