

# Lenovo

100e/300e 2nd Gen

## Setup Guide

Opsætningsvejledning

Asennusopas

Installasjonsinformasjon

Installationshandbok

For Barcode Position Only

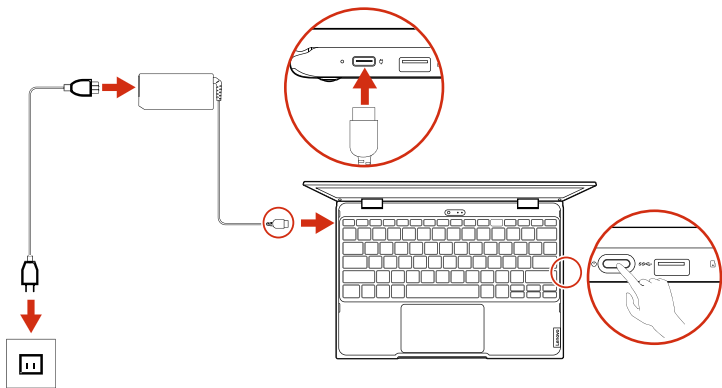
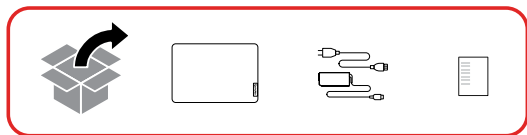
Printed in China

PN: SP40T80173

Lenovo

# Initial Setup

Startopsætning | Alkuasennus | Første installasjon | Första konfiguration

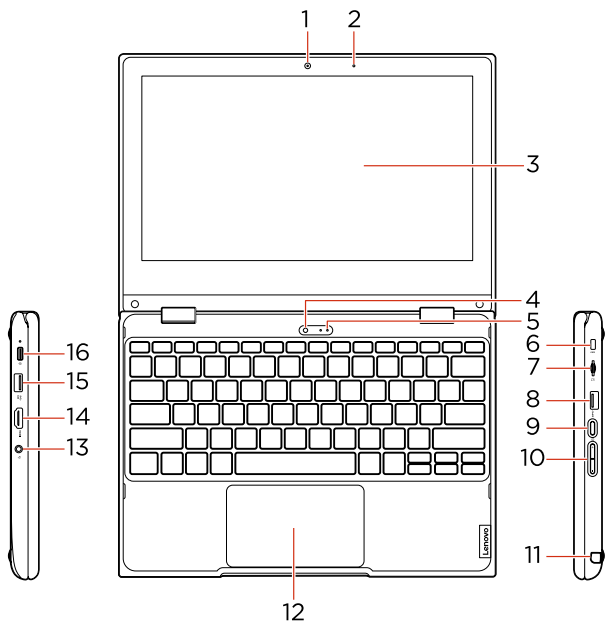


# Overview

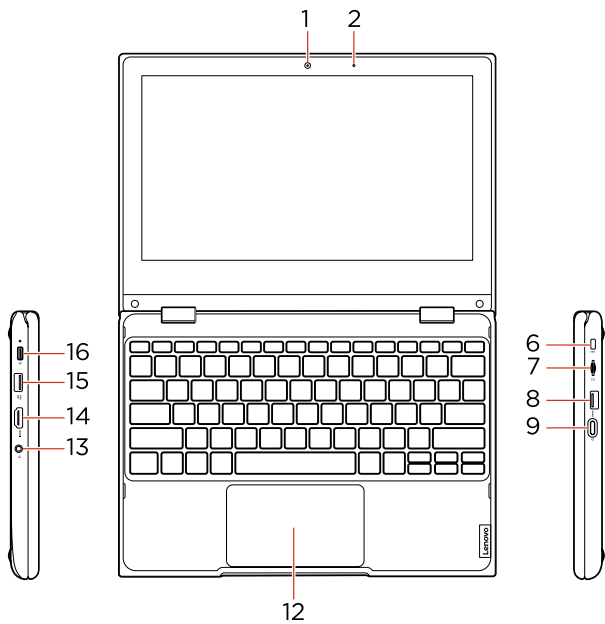
---

Oversigt | Yleiskuvaus | Oversikt | Översikt

Lenovo 300e 2nd Gen



## Lenovo 100e 2nd Gen



- |                            |  |
|----------------------------|--|
| 1. Front camera            | 9. Power button                        |
| 2. Microphone              | 10. Volume up/down button              |
| 3. Multi-touch screen      | 11. Pen slot                           |
| * 4. World-Facing camera   | 12. Touchpad                           |
| * 5. Microphone            | 13. Audio connector                    |
| 6. Mini security-lock slot | 14. HDMI™ connector                    |
| 7. microSD card slot       | 15. Always on USB 3.1 connector Gen 1  |
| 8. USB 3.1 connector Gen 1 | 16. USB-C™ connector / Power connector |

**i** Read the statement on USB transfer rate in the *User Guide*. Refer to the *Safety and Warranty Guide* for accessing the *User Guide*.

- |                                  |                                  |
|----------------------------------|----------------------------------|
| 1. Fremadvendt kamera            | 9. Tænd/sluk-knap                |
| 2. Mikrofon                      | 10. Lydstyrke op/ned-knap        |
| 3. Multitouch-skærm              | 11. Penholder                    |
| * 4. World-Facing-kamera         | 12. Navigationsplade             |
| * 5. Mikrofon                    | 13. Lydstik                      |
| 6. Åbning til mini-sikkerhedslås | 14. HDMI™-stik                   |
| 7. MicroSD-kortport              | 15. Always On USB 3.1-stik Gen 1 |
| 8. USB 3.1-stik Gen 1            | 16. USB-C™-stik/strømsik         |

**i** Læs erklæringen om USB-overførselshastighed i *brugervejledningen*. Se *Sikkerhedsforskrifter og garantioplysninger* for at få adgang til *brugervejledningen*.

- |                               |   |
|-------------------------------|---|
| 1. Etukamera                  | 9. Virtapainike                             |
| 2. Mikrofoni                  | 10. Äänvoimakkuuden lisäys-/vähennyspainike |
| 3. Monikosketusnäyttö         | 11. Kynälokero                              |
| * 4. Eteenpäin kuvaava kamera | 12. Kosketuslevy                            |
| * 5. Mikrofoni                | 13. Ääniliitäntä                            |
| 6. Miniturvalukon paikka      | 14. HDMI™-liitäntä                          |
| 7. MicroSD-korttipaikka       | 15. Always On USB 3.1 Gen 1 -liitäntä       |
| 8. USB 3.1 Gen 1 -liitäntä    | 16. USB-C™-liitäntä / verkkovirran liitäntä |

**i** Lue USB-tiedonsiirtonopeutta koskeva lausunto *käyttöoppaasta*. Lisätietoja *käyttöoppaan* avaamisesta on *Turvaohjeet ja takuutiedot* -julkaisussa.

- |                          |                                     |
|--------------------------|-------------------------------------|
| 1. Kamera på forsiden    | 9. Strømbryter                      |
| 2. Mikrofon              | 10. Volum opp/ned-knapp             |
| 3. Flerberøringsskjerm   | 11. Pennespor                       |
| * 4. Omgivelseskamera    | 12. Pekeplate                       |
| * 5. Mikrofon            | 13. Lydkontakt                      |
| 6. Minisikkerhetslåsspor | 14. HDMI™-kontakt                   |
| 7. MicroSD-kortspor      | 15. Always On USB 3.1-kontakt Gen 1 |
| 8. USB 3.1-kontakt Gen 1 | 16. USB-C™-kontakt / strømkontakt   |

**i** Les erklæringen om USB-overføringshastighet i *brukerveiledningen*. Se *veiledningen om sikkerhet og garantier* for å få tilgang til *brukerveiledningen*.

- |                          |                                  |
|--------------------------|----------------------------------|
| 1. Framåtriktad kamera   | 9. Strömbrytare                  |
| 2. Mikrofon              | 10. Volymreglage                 |
| 3. Multitouch-skärm      | 11. Pennfack                     |
| * 4. Utåtriktad kamera   | 12. Styrplatta                   |
| * 5. Mikrofon            | 13. Ljudkontakt                  |
| 6. Minisäkerhetslåsplats | 14. HDMI™-kontakt                |
| 7. MicroSD-kortplats     | 15. Always On USB 3.1-port Gen 1 |
| 8. USB 3.1-port Gen 1    | 16. USB-C™-port/strömkontakt     |

**i** Läs meddelandet om USB-överföringshastighet i *Användarhandbok*. Se *Säkerhets- och garantiinformation* för information om hur du kommer åt *Användarhandbok*.

# Additional information

## Yderligere oplysninger | Lisätietoja | Ytterligere informasjon | Ytterligere information

### Specific absorption rate (SAR)

YOUR DEVICE MEETS INTERNATIONAL GUIDELINES FOR EXPOSURE TO RADIO WAVES.

The Europe 10g Specific Absorption Rate (SAR) limit for mobile devices is 2.0 W/kg. To view your product specific SAR value, go to <https://support.lenovo.com/us/en/solutions/sar>.

If you are interested in further reducing your RF exposure then you can easily do so by limiting your usage or simply keeping the device away from the body.

### European Union (EU) / United Kingdom (UK) – Radio Equipment Compliance

Hereby, Lenovo declares that the radio equipment types Lenovo 100e/300e 2nd Gen are in compliance with Directive 2014/53/EU, as well as UK Radio Equipment Regulations SI 2017 No. 1206.

The full texts of the system declarations of conformity are available at:  
<https://www.lenovo.com/us/en/compliance/eu-doc> for EU and  
<https://www.lenovo.com/us/en/compliance/uk-doc> for UK.

This radio equipment operates with the following frequency bands and maximum radio-frequency power:

Technology	Frequency band [MHz]	Maximum transmit power
WLAN 802.11b/g/n	2400 - 2483.5	< 20 dBm
WLAN 802.11a/n/ac	5150 - 5725	< 23 dBm
WLAN 802.11a/n/ac	5725 - 5875	< 13.98 dBm
Bluetooth BR/EDR/LE	2400 - 2483.5	< 20 dBm

Usage of this device is limited to indoor use in the WLAN band 5150 – 5350 MHz.

### SAR (Specific Absorption Rate)

DIN ENHED OVERHOLDER INTERNATIONALE RETNINGSLINJER FOR EKSPONERING FOR RADIOBØLGER.

Den europæiske SAR (Specifik absorptionshastighed) på 10g for mobile enheder er 2,0 W/kg. Hvis du vil have vist din produktspecifikke SAR-værdi, skal du gå til <https://support.lenovo.com/us/en/solutions/sar>.

Hvis du er interesseret i at reducere din eksponering for radiofrekvensstråling, kan du nemt gøre det ved at begrænse din brug eller ved blot at holde enheden væk fra kroppen.

### Den Europæiske Union (EU) / Storbritannien (UK) – overensstemmelse for radioudstyr

Lenovo erklærer hermed, at radioudstyr af typerne Lenovo 100e/300e 2nd Gen overholder direktiv 2014/53/EU og Storbritanniens regulativer SI 2017 nr. 1206 for radioudstyr.

Den komplette tekst til systemets overensstemmelseserklæringer findes på:  
<https://www.lenovo.com/us/en/compliance/eu-doc> for EU og på  
<https://www.lenovo.com/us/en/compliance/uk-doc> for Storbritannien.

Dette radioudstyr bruger følgende frekvensbånd og maksimal radiofrekvensstrøm:

Teknologi	Frekvensbånd [MHz]	Maksimal overførselsstrøm
WLAN 802.11b/g/n	2400 - 2483,5	< 20 dBm
WLAN 802.11a/n/ac	5150 - 5725	< 23 dBm
WLAN 802.11a/n/ac	5725 - 5875	< 13,98 dBm
Bluetooth BR/EDR/LE	2400 - 2483,5	< 20 dBm

Brug af denne enhed er begrænset til indendørs brug i WLAN-bånd 5150 - 5350 MHz.

## Ominaisabsorptionsopeus (SAR)

LAITE TÄYTTÄÄ RADIOAALLOILLE  
ALTISTUMISTA KOSKEVAT KANSAINVÄLISET  
VAATIMUKSET.

Euroopassa mobiililaitteiden suurin sallittu 10 g ominaisabsorptionsopeus (SAR) on 2,0 W/kg. Voit tarkastella tuotekohtaista SAR-arvoa siirtymällä kohtaan

<https://support.lenovo.com/us/en/solutions/sar>.

Voit halutessasi vähentää altistumista radiotaajuussäteilylle rajoittamalla laitteen käyttöä tai pitämällä laitetta kaukana vartalosta.

## Euroopan unioni (EU) / Yhdistynyt kuningaskunta (UK) – Radiolaitteiden vaatimustenmukaisuus

Lenovo ilmoittaa täten, että radiolaitetyypin Lenovo 100e/300e 2nd Gen on direktiivin 2014/53/EU sekä Yhdistyneen kuningaskunnan radiolaitteita koskevan säännöksen SI 2017 nro. 1206 mukainen.

Järjestelmän vaatimustenmukaisuutta koskevat lausumat ovat saatavilla kokonaisuudessaan osoitteessa:  
<https://www.lenovo.com/us/en/compliance/eu-doc> (EU) ja  
<https://www.lenovo.com/us/en/compliance/uk-doc> (UK).

Tämä radiolaitte toimii seuraavilla taajuusalueilla ja enimmäisradiotaajuusteholla:

Teknologia	Taajuusalue [MHz]	Enimmäislähetysteho
WLAN 802.11b/g/n	2 400 - 2 483,5	< 20 dBm
WLAN 802.11a/n/ac	5 150 - 5 725	< 23 dBm
WLAN 802.11a/n/ac	5 725 - 5 875	< 13,98 dBm
Bluetooth BR/EDR/LE	2 400 - 2 483,5	< 20 dBm

Tätä laitetta saa käyttää vain sisätiloissa WLAN-taajuusalueilla 5 150 - 5 350 MHz.

## Spesifikk absorpsjonsrate (SAR)

ENHETEN DIN ER I TRÅD MED INTERNASJONALE RETNINGSLINJER FOR EKSPONERING FOR RADIOBØLGER.

Den spesifikke absorpsjonsraten (SAR) for mobilenheter i Europa er 2,0 W/kg målt over 10 gram kroppsvev. Gå til <https://support.lenovo.com/us/en/solutions/sar>

for å se den spesifikke SAR-verdien for produktet ditt.

Hvis du ønsker å redusere RF-eksponeringen ytterligere, kan du enkelt oppnå dette ved å begrense bruken eller holde enheten borte fra kroppen.

## Den Europeiske Union (EU) / Storbritannia (UK) – Overholdelse av radioutstyr

Lenovo erklærer herved at radioutstyrtypene Lenovo 100e/300e 2nd Gen er i samsvar med direktiv 2014/53/EU, samt UK Radio Equipment Regulations SI 2017 No 1206.

De komplette tekstene til systemerklæringen er tilgjengelig på:  
<https://www.lenovo.com/us/en/compliance/eu-doc> for EU og  
<https://www.lenovo.com/us/en/compliance/uk-doc> for Storbritannia.

Dette radioutstyret opererer med følgende frekvensbånd og maksimal radiofrekvensstrøm:

Teknologi	Frekvensbånd [MHz]	Maksimal overføringsstyrke
WLAN 802.11b/g/n	2400 - 2483,5	< 20 dBm
WLAN 802.11a/n/ac	5150 - 5725	< 23 dBm
WLAN 802.11a/n/ac	5725 - 5875	< 13,98 dBm
Bluetooth BR/EDR/LE	2400 - 2483,5	< 20 dBm

Anvendelse av denne enheten er begrenset til innendørsbruk med WLAN bånd 5150 - 5350 MHz.

## Spesifik absorptionsnivå (SAR)

DENNA ENHET UPPFYLLER INTERNATIONELLA RIKTLINJER KRING EXPONERING FÖR RADIOVÄGOR.

I Europa är SAR-gränsen (Specific Absorption Rate) för 10 g för mobila enheter 2,0 W/kg. Du hittar det specifika SAR-värdet för din produkt på <https://support.lenovo.com/us/en/solutions/sar>.

Du kan enkelt minska din exponering för strålning genom att begränsa användningen eller helt enkelt hålla enheten på avstånd från kroppen.



## Europeiska unionen (EU) / Storbritannien (UK) - överensstämmelse med direktiv för radioutrustning

Härmed intygar Lenovo att radioutrustningstyperna Lenovo 100e/300e 2nd Gen överensstämmer med direktiv 2014/53/EU och UK Radio Equipment Regulations SI 2017 No. 1206.

Den fullständiga texten i deklARATIONERNA om överensstämmelse finns tillgänglig på:  
<https://www.lenovo.com/us/en/compliance/eu-doc> för EU och  
<https://www.lenovo.com/us/en/compliance/uk-doc> för Storbritannien.

Denna radioutrustning utnyttjar följande frekvensband och maximala radiofrekvenseffekt:

<b>Teknik</b>	<b>Frekvensband (MHz)</b>	<b>Maximal sändningseffekt</b>
WLAN 802.11b/g/n	2 400 - 2 483,5	< 20 dBm
WLAN 802.11a/n/ac	5 150 - 5 725	< 23 dBm
WLAN 802.11a/n/ac	5 725 - 5 875	< 13,98 dBm
Bluetooth BR/EDR/LE	2 400 - 2 483,5	< 20 dBm

Radioenheterna är avsedda för inomhusbruk i WLAN-frekvensområdet 5 150-5 350 MHz.

# E-manual

---

E-vejledning | Sähköinen käyttöopas | Elektronisk håndbok |  
E-handbok



---

**Second Edition (May 2021)**

**© Copyright Lenovo 2020, 2021.**

LIMITED AND RESTRICTED RIGHTS NOTICE: If data or software is delivered pursuant to a General Services Administration "GSA" contract, use, reproduction, or disclosure is subject to restrictions set forth in Contract No. GS-35F-05925.

**Reduce | Reuse | Recycle**

