

**IdeaPad Flex 5 (14", 5)**

**IdeaPad Flex 5 (15", 5)**

**IdeaPad Flex 5i (14", 5)**

**IdeaPad Flex 5i (15", 5)**

## **Setup Guide**

Guia de Instalação

دليل الإعداد

Guide de configuration

Guía de configuración

**Lenovo**

For Barcode Position Only

Printed in China

PN: SP41E71594

## Access User Guide

Acessar o *Guia do Usuário* | الوصول إلى دليل المستخدم | Accéder au *Guide d'utilisation* |  
Acceder a la *Guía del usuario*



The illustrations are for your reference. | As ilustrações servem de referência.  
تم تقديم الأشكال التوضيحية كمرجع لك. | Ces illustrations sont fournies à titre de référence.  
Las ilustraciones son para su referencia.



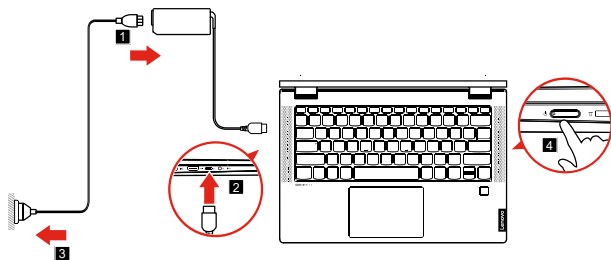
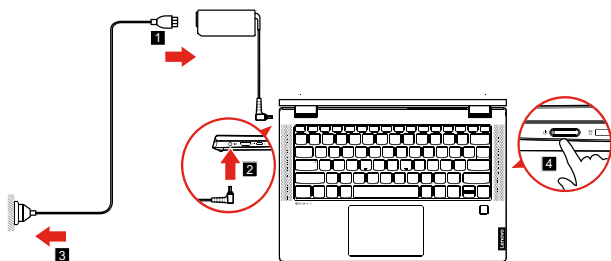
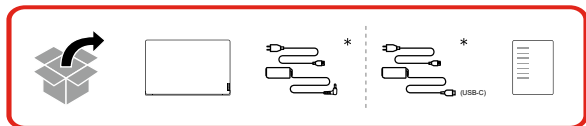
See *User Guide* for USB transfer rate.  
Consulte o *Guia do Usuário* para obter a taxa de transferência de USB.  
راجع دليل المستخدم للتعرف على معدل النقل عبر USB.  
Consultez le *guide d'utilisation* pour connaître les taux de transfert USB.  
Consulte la *Guía del usuario* para la tasa de transferencia USB.



For selected models | Em modelos selecionados | لطرز محددة |  
Sur certains modèles | Para modelos seleccionados

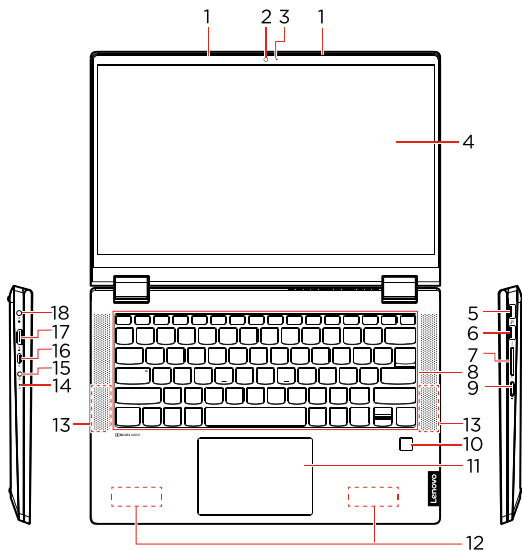
# Initial Setup

Configuração inicial | الإعداد الأولي | Configuration initiale | Configuración inicial

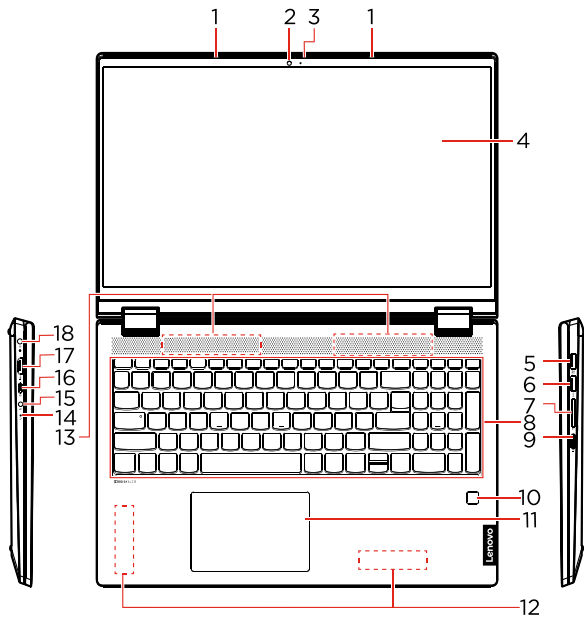


# Overview

Visão geral | نظرة عامة | Présentation | Visión general



*IdeaPad Flex 5 (14", 5) and IdeaPad Flex 5i (14", 5)*



*IdeaPad Flex 5 (15", 5) and IdeaPad Flex 5i (15", 5)*

1. Microphones
2. Camera
3. Camera cover slider
4. Screen
5. USB (3.1 Gen 1) Type-A connector (always-on)
6. USB (3.1 Gen 1) Type-A connector
7. 4-in-1 memory card reader slot
8. Keyboard
9. Power button

- \*10. Fingerprint reader
11. Touchpad
12. Wireless antennas
13. Speakers
14. Novo button hole
15. Combo audio jack
16. USB-C® connector/Power connector
17. HDMI™ connector
18. Power connector

1. Microfones
2. Câmera
3. Controle deslizante da tampa da câmera
4. Tela
5. Conector USB (3.1 Gen 1) Type-A (always-on)
6. Conector USB (3.1 Gen 1) Type-A
7. Slot para leitor de cartões de memória 4 em 1
8. Teclado

9. Botão liga/desliga
- \*10. Leitor de impressões digitais
11. Tela sensível ao toque
12. Antenas wireless
13. Alto-falantes
14. Orifício do Botão Novo
15. Conector de áudio combinado
16. Conector USB-C®/conector de alimentação
17. Conector HDMI™
18. Conector de energia

- \*10. قارئ بصمات الأصابع
11. لوحة اللمس
12. هوائيات لاسلكية
13. السماعات
14. فتحة الزر Novo
15. مقبس الصوت المجمع
16. موصل USB-C®/موصل الطاقة
17. موصل HDMI™
18. موصل الطاقة

1. الميكروفونات
2. الكاميرا
3. منزلق غطاء الكاميرا
4. الشاشة
5. موصل USB (3.1 Gen 1) Type-A (Always On)
6. موصل USB (3.1 Gen 1) Type-A
7. فتحة قارئ بطاقات الذاكرة 4 في 1
8. لوحة المفاتيح
9. زر الطاقة

1. Microphones
2. Caméra
3. Dispositif de protection du carter de la caméra
4. Ecran
5. Connecteur USB (3.1 Gen 1) Type-A (always-on)
6. Connecteur USB (3.1 Gen 1) Type-A
7. Logement pour lecteur de cartes 4 en 1
8. Clavier

9. Bouton d'alimentation
- \*10. Lecteur d'empreintes digitales
11. Pavé tactile
12. Antennes sans fil
13. Haut-parleurs
14. Fente du bouton Novo
15. Prise audio multifonction
16. Connecteur USB-C®/Connecteur d'alimentation
17. Connecteur HDMI™
18. Connecteur d'alimentation

1. Micrófonos
2. Cámara
3. Graduador de la cubierta de la cámara
4. Pantalla
5. Conector USB (3.1 Gen 1) Tipo A (Always On)
6. Conector USB (3.1 Gen 1) Tipo A
7. Ranura del lector de tarjetas de memoria 4 en 1
8. Teclado

9. Botón de encendido
- \*10. Lector de huellas dactilares
11. Área táctil
12. Antenas inalámbricas
13. Altavoces
14. Orificio de botón Novo
15. Conector de audio combinado
16. Conector USB-C®/conector de alimentación
17. Conector HDMI™
18. Conector de alimentación

# Additional information

## Informações adicionais | معلومات إضافية | Informations complémentaires | Información adicional

### Specific absorption rate (SAR)

YOUR DEVICE MEETS INTERNATIONAL GUIDELINES FOR EXPOSURE TO RADIO WAVES.

Your device is a radio transmitter and receiver. It is designed not to exceed the limits for exposure to radio waves (radio frequency electromagnetic fields) recommended by international guidelines. The guidelines were developed by an independent scientific organization (ICNIRP) and include a substantial safety margin designed to assure the safety of all persons, regardless of age and health.

The radio wave exposure guidelines use a unit of measurement known as the Specific Absorption Rate, or SAR. Refer to the following for 10g SAR limit and maximum reported SAR values:

Item	Body-worn SAR	Limb SAR
10g SAR limit	2 W/kg	4 W/kg
Maximum SAR with 0 mm separation distance (IdeaPad Flex 5 14ALC05)	1.456 W/kg	1.456 W/kg
Maximum SAR with 0 mm separation distance (IdeaPad Flex 5 15ALC05)	1.539 W/kg	1.539 W/kg
Maximum SAR with 0 mm separation distance (IdeaPad Flex 5 14ITL05)	1.456 W/kg	1.456 W/kg
Maximum SAR with 0 mm separation distance (IdeaPad Flex 5 15ITL05)	1.624 W/kg	1.624 W/kg

Where possible, your radio device should be used on a table, desk or tray, which also assists ventilation. To limit exposure from radio waves, use the device under good radio signal conditions and keep the antennas furthest from your body and that of other people. Refer to the *User Guide* of your product to view the locations of the antennas. Pregnant women should keep the antennas away from their stomach and adolescences away from their lower abdomen.

Wearers of electronic implant devices (pacemakers, insulin pumps, neurostimulators, etc.) should maintain a distance greater than 15 centimeters between the radio device and the implant device.

Obey all local restrictions when using your device in public areas, such as hospitals, airplanes, or schools.

### European Union (EU) / United Kingdom (UK) — Radio Equipment Compliance

Hereby, Lenovo declares that the radio equipment types IdeaPad Flex 5 14ALC05, IdeaPad Flex 5 14ITL05, IdeaPad Flex 5 15ALC05 and IdeaPad Flex 5 15ITL05 are in compliance with Directive 2014/53/EU, as well as UK Radio Equipment Regulations SI 2017 No. 1206.

The full texts of the system declarations of conformity are available at:

<https://www.lenovo.com/us/en/compliance/eu-doc> for EU and <https://www.lenovo.com/us/en/compliance/uk-doc> for UK.

This radio equipment operates with the following frequency bands and maximum radio-frequency power:

Technology	Frequency band [MHz]	Maximum transmit power
WLAN 802.11b/g/n/ax	2400 - 2483.5	< 20 dBm
WLAN 802.11a/n/ac/ax	5150 - 5725	< 23 dBm
WLAN 802.11a/n/ac/ax	5725 - 5875	< 13.98 dBm
Bluetooth BR/EDR/LE	2400 - 2483.5	< 20 dBm

Usage of this device is limited to indoor use in the WLAN band 5150 – 5350 MHz.

### Taxa de absorção específica (SAR)

SEU DISPOSITIVO ATENDE ÀS DIRETRIZES INTERNACIONAIS DE EXPOSIÇÃO A ONDAS DE RÁDIO.

Seu dispositivo é um transmissor e um receptor de rádio. Ele foi projetado para não exceder os limites para a exposição a ondas de rádio (campos eletromagnéticos de radiofrequência) recomendados por diretrizes internacionais. As diretrizes foram desenvolvidas por uma organização científica independente (ICNIRP) e incluem uma margem de segurança substancial projetada para garantir a segurança de todas as pessoas, independentemente da idade e das condições de saúde.

As diretrizes de exposição a ondas de rádio usam uma unidade de medição conhecida como uma Taxa de Absorção Específica, ou SAR. Consulte o seguinte para obter o limite da SAR de 10g e os valores SAR máximos reportados:



Item	SAR no corpo	SAR nos membros
Limite de SAR para 10 g	2 W/kg	4 W/kg
SAR máximo com distância de separação de 0 mm (IdeaPad Flex 5 14ALC05)	1,456 W/kg	1,456 W/kg
SAR máximo com distância de separação de 0 mm (IdeaPad Flex 5 15ALC05)	1,539 W/kg	1,539 W/kg
SAR máximo com distância de separação de 0 mm (IdeaPad Flex 5 14ITL05)	1,456 W/kg	1,456 W/kg
SAR máximo com distância de separação de 0 mm (IdeaPad Flex 5 15ITL05)	1,624 W/kg	1,624 W/kg

Quando possível, seu dispositivo de rádio deve ser usado em uma mesa, escrivaninha ou bandeja, o que também auxilia na ventilação. Para limitar a exposição de ondas de rádio, use o dispositivo sob boas condições de sinal de rádio e mantenha as antenas o mais distante do seu corpo e de outras pessoas. Consulte o *Guia do Usuário* do seu produto para exibir as localizações das antenas. Gestantes devem manter as antenas longe do estômago, e adolescentes, longe do abdome inferior.

Os usuários de dispositivos de implante eletrônicos (marcapassos, bombas de insulina, neuroestimuladores etc.) devem manter uma distância superior a 15 centímetros entre o dispositivo de rádio e o dispositivo de implante.

Obedeça a todas as restrições locais ao usar seu dispositivo em áreas públicas, como hospitais, aeronaves ou escolas.

## União Europeia (UE) / Reino Unido (UK) – Conformidade de Equipamentos de Rádio

Por meio deste, a Lenovo declara que os tipos de equipamentos de rádio IdeaPad Flex 5 14ALC05, IdeaPad Flex 5 14ITL05, IdeaPad Flex 5 15ALC05 e IdeaPad Flex 5 15ITL05 estão em conformidade com a Diretiva 2014/53/EU, bem como os Regulamentos de Equipamentos de Rádio do Reino Unido SI 2017 N° 1206.

Os textos completos das declarações de conformidade do sistema estão disponíveis em:

<https://www.lenovo.com/us/en/compliance/eu-doc> para a UE e <https://www.lenovo.com/us/en/compliance/uk-doc> para o Reino Unido.

Este equipamento de rádio opera com as seguintes faixas de frequência e a energia de radiofrequência máxima:

Tecnologia	Banda de frequências [MHz]	Potência de transmissão máxima
WLAN 802.11b/g/n/ax	2.400 - 2.483,5	< 20 dBm
WLAN 802.11a/n/ac/ax	5.150 - 5.725	< 23 dBm
WLAN 802.11a/n/ac/ax	5.725 - 5.875	< 13,98 dBm
Bluetooth BR/EDR/LE	2.400 - 2.483,5	< 20 dBm

A utilização deste dispositivo é limitada ao uso interno na banda WLAN 5.150 – 5.350 MHz.

### Medida de exposição (SAR)

يُلبى جهازك الإرشادات العالمية المتعلقة بالتعرض للموجات اللاسلكية. إن جهازك عبارة عن جهاز إرسال واستقبال لاسلكي. وقد تم تصميمه بحيث لا يتجاوز الحدود الموضوعية على التعرض للموجات اللاسلكية (الحقول الكهرومغناطيسية للتردد اللاسلكي) التي توصي بها الإرشادات العالمية. وقد تم تطوير الإرشادات من قبل مؤسسة علمية مستقلة (ICNIRP)، وهي تتضمن هامشاً مهيئاً للسلامة تم تصميمه لضمان سلامة جميع الأشخاص، بصرف النظر عن العمر والصحة.

تستخدم الإرشادات الخاصة بالتعرض للموجات اللاسلكية وحدة قياس تُعرف باسم معدل الامتصاص النوعي، أو SAR. راجع التالي فيما يتعلق بحد معدل الامتصاص النوعي من 10 غرامات والحد الأقصى لقيم معدل الامتصاص النوعي المبلغ عنها:

النوع	معدل الامتصاص النوعي للارتداء على الجسم	معدل الامتصاص النوعي على الأطراف
حد معدل الامتصاص النوعي من 10 غرامات	2 وات/كجم	4 وات/كجم
الحد الأقصى لمعدل الامتصاص النوعي مع مسافة فاصلة من 0 مم (IdeaPad Flex 5 14ALC05)	1.456 وات/كجم	1.456 وات/كجم
الحد الأقصى لمعدل الامتصاص النوعي مع مسافة فاصلة من 0 مم (IdeaPad Flex 5 15ALC05)	1.539 وات/كجم	1.539 وات/كجم
الحد الأقصى لمعدل الامتصاص النوعي مع مسافة فاصلة من 0 مم (IdeaPad Flex 5 14ITL05)	1.456 وات/كجم	1.456 وات/كجم
الحد الأقصى لمعدل الامتصاص النوعي مع مسافة فاصلة من 0 مم (IdeaPad Flex 5 15ITL05)	1.624 وات/كجم	1.624 وات/كجم

يجب استخدام الجهاز اللاسلكي على طاولات أو مكاتب أو درج، حيث يمكن نلته، مما يساعد التهوية أيضاً. للحد من التعرض للموجات اللاسلكية، استخدم الجهاز في الظروف التي تتوفر فيها إشارات لاسلكية جيدة واحرص على إبقاء الهوائيات بعيدة عن جسدك وأجساد الأشخاص الآخرين. راجع دليل المستخدم الخاص بمنحك للاطلاع على مواقع الهوائيات. يتعين على النساء الحوامل الحرس على إبعاد الهوائيات عن البطن، ويتعين على المراهقين إبعادها عن أسفل البطن.

يتعين على الأشخاص الذين يرتدون أجهزة إلكترونية مزروعة في الجسم (مثل أجهزة تنظيم ضربات القلب ومضخات الأنسولين والمحفظات المعصية وغير ذلك) إبقاء مسافة تزيد عن 15 سنتيمتراً بين جهاز الراديو والجهاز المزروع.

يتعين عليك الالتزام بجميع القيود عند استخدام جهازك في المناطق العامة، مثل المستشفيات أو المطارات أو المدارس.

## الاتحاد الأوروبي / المملكة المتحدة — التوافق مع توجيه الأجهزة اللاسلكية

تعلن شركة Lenovo، بموجب هذه الوثيقة، أن أنواع الأجهزة اللاسلكية IdeaPad Flex 5 14ITL05 و IdeaPad Flex 5 14ALC05 و IdeaPad Flex 5 15ITL05 و IdeaPad Flex 5 15ALC05 مع توجيه رقم 2014/53/EU بالإضافة إلى لوائح المعدات اللاسلكية في المملكة المتحدة 2017 SI رقم 1206.

تتوفر النصوص الكاملة لإقرارات التوافق الخاصة بالنظام في الموقع الأوروبي والموقع <https://www.lenovo.com/us/en/compliance/eu-doc> للمملكة المتحدة <https://www.lenovo.com/us/en/compliance/uk-doc>.

يعمل هذا الجهاز اللاسلكي وفق نطاقات التردد وطاقة التردد اللاسلكي القسوى التالية:

التقنية	نطاق التردد [ميجاهرتز]	طاقة الإرسال القصوى
WLAN 802.11b/g/n/ax	2400 إلى 2483.5	> 20 ديسيبل مللي واط
WLAN 802.11a/n/ac/ax	5150 إلى 5725	> 23 ديسيبل مللي واط
WLAN 802.11a/n/ac/ax	5725 إلى 5875	> 13.98 ديسيبل مللي واط
Bluetooth BR/EDR/LE	2400 إلى 2483.5	> 20 ديسيبل مللي واط

يقتصر استخدام هذا الجهاز على الاستخدام في الأماكن الداخلية في النطاق الترددي لشبكة WLAN من 5150 إلى 5350 ميجاهرتز.

### Débit d'absorption spécifique (DAS)

VOTRE PÉRIPHÉRIQUE EST CONFORME AUX DIRECTIVES INTERNATIONALES RELATIVES À L'EXPOSITION AUX ONDES RADIOÉLECTRIQUES.

Votre périphérique est un transmetteur et un récepteur d'ondes radioélectriques. Il est conçu de sorte à ne pas dépasser les limites d'exposition aux ondes radioélectriques (champs électromagnétiques de fréquence radio) recommandées par les directives internationales. Ces directives ont été édictées par une organisation scientifique indépendante (ICNIRP) et incluent une marge de sécurité substantielle, afin d'assurer la sécurité de tous, quels que soient l'âge et l'état de santé.

Les directives relatives à l'exposition aux ondes radioélectriques s'appuient sur une unité de mesure dénommée le Débit d'absorption spécifique, ou DAS. Reportez-vous aux rubriques suivantes pour la limite DAS 10g et les valeurs DAS maximales mesurées :

Élément	DAS de corps	DAS membre
Limites DAS 10 g	2 W/kg	4 W/kg
Valeur DAS maximale avec distance de 0 mm (IdeaPad Flex 5 14ALC05)	1,456 W/kg	1,456 W/kg
Valeur DAS maximale avec distance de 0 mm (IdeaPad Flex 5 15ALC05)	1,539 W/kg	1,539 W/kg
Valeur DAS maximale avec distance de 0 mm (IdeaPad Flex 5 14ITL05)	1,456 W/kg	1,456 W/kg
Valeur DAS maximale avec distance de 0 mm (IdeaPad Flex 5 15ITL05)	1,624 W/kg	1,624 W/kg

Lorsque cela est possible, votre périphérique radio doit être utilisé sur une table, un bureau ou un plateau, qui facilite également la ventilation. Pour limiter l'exposition d'ondes radio, utilisez le périphérique dans des conditions de signal radio appropriées et conservez les antennes le plus éloigné possible de votre corps et des autres personnes. Reportez-vous au *Guide d'utilisation* de votre produit pour connaître l'emplacement des antennes. Les femmes enceintes doivent maintenir les antennes à distance de leur ventre et les adolescents doivent maintenir les antennes à distance de leur bas ventre.

Les porteurs d'implants électroniques (stimulateurs cardiaques, pompes à insuline, neurostimulateurs, etc.) doivent maintenir une distance supérieure à 15 centimètres entre le périphérique radio et le dispositif d'implant.

Respectez toutes les restrictions locales lorsque vous utilisez votre périphérique dans des zones publiques, telles que les hôpitaux, les avions ou les écoles.

### Union européenne / Royaume-Uni - Conformité à la directive concernant l'équipement radio

Lenovo déclare par la présente que les catégories d'équipement radio de type IdeaPad Flex 5 14ALC05, IdeaPad Flex 5 14ITL05, IdeaPad Flex 5 15ALC05 et IdeaPad Flex 5 15ITL05 sont conformes à la directive 2014/53/EU ainsi qu'à la réglementation SI 2017 n° 1206 relative à l'équipement radio au Royaume-Uni.

Le texte complet des déclarations de conformité concernant les systèmes est disponible à l'adresse Internet suivante : <https://www.lenovo.com/us/en/compliance/eu-doc> pour l'Union européenne et <https://www.lenovo.com/us/en/compliance/uk-doc> pour le Royaume-Uni.

Cet équipement radio utilise les bandes de fréquences et l'alimentation à haute fréquence maximum suivantes :

Technologie	Bande de fréquence [MHz]	Niveau de puissance de transmission maximal
WLAN 802.11b/g/n/ax	2 400 - 2 483,5	< 20 dBm
WLAN 802.11a/n/ac/ax	5 150 - 5 725	< 23 dBm
WLAN 802.11a/n/ac/ax	5 725 - 5 875	< 13,98 dBm
Bluetooth BR/EDR/LE	2 400 - 2 483,5	< 20 dBm

Ce périphérique ne peut être utilisé qu'à l'intérieur, dans la bande de fréquences WLAN de 5 150 à 5 350 MHz.

### Tasa de absorción específica (SAR)

EL DISPOSITIVO CUMPLE CON LAS PAUTAS INTERNACIONALES DE EXPOSICIÓN A ONDAS DE RADIO.

El dispositivo es un transmisor y receptor de radio. Está diseñado para no superar los límites de exposición a ondas de radio (campos electromagnéticos de radiofrecuencia) recomendados según las pautas internacionales. Las pautas fueron desarrolladas por una organización científica independiente (ICNIRP) e incluyen un margen de seguridad importante que garantiza la seguridad de todas las personas, independientemente de su edad o salud.

Las pautas de exposición a ondas de radio utilizan una unidad de medida conocida como tasa de absorción específica (SAR, por sus siglas en inglés). Consulte lo siguiente para el límite de SAR de 10g y los valores de SAR máximos notificados:

Elemento	SAR implantado en el cuerpo	SAR de extremidad
Límite SAR de 10g	2 W/kg	4 W/kg
SAR máximo con una distancia de separación de 0 mm (IdeaPad Flex 5 14ALC05)	1,456 W/kg	1,456 W/kg
SAR máximo con una distancia de separación de 0 mm (IdeaPad Flex 5 15ALC05)	1,539 W/kg	1,539 W/kg
SAR máximo con una distancia de separación de 0 mm (IdeaPad Flex 5 14ITL05)	1,456 W/kg	1,456 W/kg
SAR máximo con una distancia de separación de 0 mm (IdeaPad Flex 5 15ITL05)	1,624 W/kg	1,624 W/kg

Siempre que sea posible, el dispositivo de radio debe utilizarse en una mesa, escritorio o bandeja, lo que también ayuda a la ventilación. Para limitar la exposición de ondas de radio, utilice el dispositivo en condiciones de señal de radio correctas y mantenga las antenas alejadas de su cuerpo y de otras personas. Consulte la *Guía del usuario* del producto para ver las ubicaciones de las antenas. Las mujeres embarazadas deben alejar las antenas de su estómago y adolescentes de su abdomen inferior.

Los usuarios de dispositivos de implantes electrónicos (marcapasos, bombas de insulina, neuroestimuladores, etc.) deben mantener una distancia superior a 15 centímetros entre el dispositivo de radio y el dispositivo de implante.

Obedezca todas las restricciones locales al usar el dispositivo en áreas públicas, como hospitales, aviones o escuelas.

### Unión Europea (UE) / Reino Unido: conformidad de equipos de radio

Mediante el presente documento, Lenovo declara que los equipos de radio tipo IdeaPad Flex 5 14ALC05, IdeaPad Flex 5 14ITL05, IdeaPad Flex 5 15ALC05 y IdeaPad Flex 5 15ITL05 cumplen con la Directiva 2014/53/EU, así como con la Normativa de equipos de radio SI 2017 No. 1206 del Reino Unido.

Los textos completos de las declaraciones de conformidad están disponibles en:

<https://www.lenovo.com/us/en/compliance/eu-doc> para la UE y en <https://www.lenovo.com/us/en/compliance/uk-doc> para el Reino Unido.

Este equipo de radio funciona con las siguientes bandas de frecuencia y energía de radiofrecuencia máxima:

Tecnología	Banda de frecuencia [MHz]	Energía de transmisión máxima
WLAN 802.11b/g/n/ax	2400 - 2483,5	< 20 dBm
WLAN 802.11a/n/ac/ax	5150 - 5725	< 23 dBm
WLAN 802.11a/n/ac/ax	5725 - 5875	< 13,98 dBm
Bluetooth BR/EDR/LE	2400 - 2483,5	< 20 dBm

El uso de este dispositivo se limita al uso en interiores en la banda WLAN de 5150 a 5350 MHz.

---

First Edition (October 2020)

© Copyright Lenovo 2020

LIMITED AND RESTRICTED RIGHTS NOTICE: If data or software is delivered pursuant to a General Services Administration "GSA" contract, use, reproduction, or disclosure is subject to restrictions set forth in Contract No. GS-35F-05925.



Reduce | Reuse | Recycle