

IdeaPad 1 (11", 05)

IdeaPad 1 (14", 05)

Setup Guide

Guia de configuração

دليل الإعداد

Guide de configuration

Guía de configuración

Lenovo

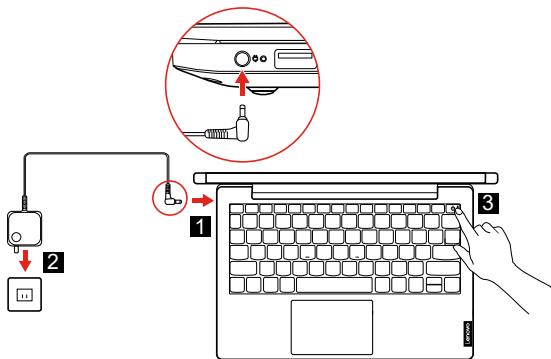
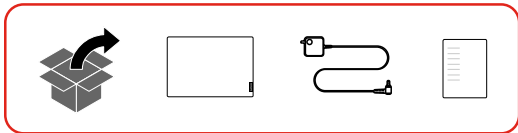
For Barcode Position Only

Printed in China

PN: SP41E71407

Initial Setup

Configuração inicial | الإعداد الأولي | Configuration initiale |
Configuración inicial



The Illustrations in this guide are for your reference only.

As ilustrações neste guia servem apenas de referência.

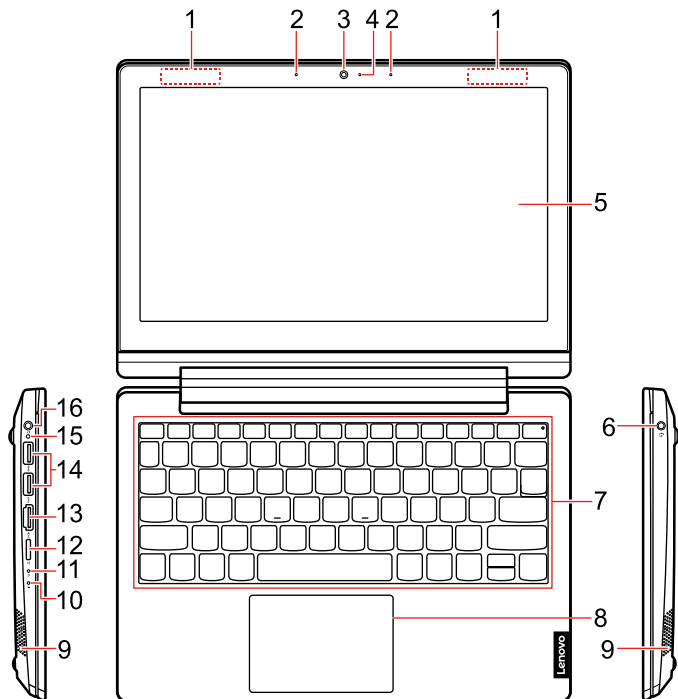
الاشكال التوضيحية الموجودة في هذا الدليل خاصة بالمرجع فقط.

Les illustrations dans ce guide sont utilisées uniquement à titre de référence.

Las ilustraciones de esta guía son solo para referencia.

Overview

Visão geral | نظرة عامة | Vue d'ensemble | Información general



1. Wireless antennas
2. Microphones
3. Camera
4. Camera light
5. Screen
6. Combo audio jack
7. Keyboard
8. Touchpad
9. Speakers
10. Power light
11. Novo button hole
12. microSD card slot
13. HDMI™ connector
14. USB 3.2 Gen 1 Type-A connectors
15. Charging light
16. Power connector

i Read the statement on USB transfer rate in the *User Guide*. Refer to the *Safety and Warranty Guide* for accessing the *User Guide*.

1. Antenas wireless
2. Microfones
3. Câmera
4. Luz da câmera
5. Tela
6. Conector de áudio combinado
7. Teclado
8. Tela sensível ao toque
9. Alto-falantes
10. Luz de alimentação
11. Orifício do Botão Novo
12. Slot para cartões microSD
13. Conector HDMI™
14. Conectores USB 3.2 Gen 1 Type-A
15. Luz de carregamento
16. Conector de energia

i Leia a declaração de taxa de transferência USB no *Guia do Usuário*. Consulte o *Guia de Segurança e Garantia* para acessar o *Guia do Usuário*.

- | | |
|--|------------------------|
| 9. سماعات | 1. الهوائيات اللاسلكية |
| 10. ضوء الطاقة | 2. الميكروفونات |
| 11. فتحة الزر Novo | 3. الكاميرا |
| 12. فتحة بطاقة microSD | 4. ضوء الكاميرا |
| 13. موصل HDMI™ | 5. الشاشة |
| 14. موصلات USB 3.2 من نوع A من الجيل الأول | 6. مقبس الصوت المجمع |
| 15. ضوء الشحن | 7. لوحة المفاتيح |
| 16. موصل الطاقة | 8. لوحة اللمس |

i اقرأ البيان حول معدل النقل عبر USB في دليل المستخدم. ارجع إلى دليل السلامة والضمان للوصول إلى دليل المستخدم.

1. Antennes sans fil
2. Microphones
3. Caméra
4. Voyant de la caméra
5. Écran
6. Prise audio multifonction
7. Clavier
8. Pavé tactile
9. Haut-parleurs
10. Voyant d'alimentation
11. Fente du bouton Novo
12. Logement pour carte microSD
13. Connecteur HDMI™
14. Connecteurs USB 3.2 Gen 1 Type-A
15. Voyant de charge
16. Connecteur d'alimentation

i Lire la déclaration sur le taux de transfert USB dans le *Guide d'utilisation*. Consulter les *Consignes de sécurité et déclaration de garantie* pour accéder au *Guide d'utilisation*.

1. Antenas inalámbricas
2. Micrófonos
3. Cámara
4. Luz de la cámara
5. Pantalla
6. Conector de audio combinado
7. Teclado
8. Área táctil
9. Altavoces
10. Luz de alimentación
11. Orificio de botón Novo
12. Ranura para tarjetas microSD
13. Puerto HDMI™
14. Puertos USB 3.2 Gen 1 Tipo A
15. Luz de carga
16. Conector de alimentación

i Lea la declaración sobre la velocidad de transferencia USB en la *Guía del usuario*. Consulte la *Guía de seguridad y garantía* para obtener acceso a la *Guía del usuario*.

Additional information

Informações adicionais | معلومات إضافية | Informations complémentaires | Información adicional

Specific absorption rate (SAR)

YOUR DEVICE MEETS INTERNATIONAL GUIDELINES FOR EXPOSURE TO RADIO WAVES.

The Europe 10g Specific Absorption Rate (SAR) limit for mobile devices is 2.0 W/kg. To view your product specific SAR value, go to <https://support.lenovo.com/us/en/solutions/sar>.

If you are interested in further reducing your RF exposure then you can easily do so by limiting your usage or simply keeping the device away from the body.

European Union (EU) / United Kingdom (UK) – Radio Equipment Compliance

Hereby, Lenovo declares that the radio equipment types Lenovo IdeaPad 1 11ADA05, Lenovo IdeaPad 1 11IGL05, Lenovo IdeaPad 1 14ADA05 and IdeaPad 1 14IGL05 are in compliance with Directive 2014/53/EU, as well as UK Radio Equipment Regulations SI 2017 No. 1206.

The full texts of the system declarations of conformity are available at: <https://www.lenovo.com/us/en/compliance/eu-doc> for EU and <https://www.lenovo.com/us/en/compliance/uk-doc> for UK.

This radio equipment operates with the following frequency bands and maximum radio-frequency power:

Technology	Frequency band [MHz]	Maximum transmit power
WLAN 802.11b/g/n	2400 - 2483.5	< 20 dBm
WLAN 802.11a/n/ac	5150 - 5725	< 23 dBm
WLAN 802.11a/n/ac	5725 - 5875	< 13.98 dBm
Bluetooth BR/EDR/LE	2400 - 2483.5	< 20 dBm

Usage of this device is limited to indoor use in the WLAN band 5150 - 5350 MHz.

Taxa de absorção específica (SAR)

SEU DISPOSITIVO ATENDE ÀS DIRETRIZES INTERNACIONAIS DE EXPOSIÇÃO A ONDAS DE RÁDIO.

O limite da taxa de absorção específica (SAR) de 10g na Europa para dispositivos móveis é 2,0 W/kg. Para exibir o valor da SAR específica do produto, acesse <https://support.lenovo.com/us/en/solutions/sar>.

Se estiver interessado em reduzir mais a exposição à RF, você pode fazê-lo, limitando o uso ou simplesmente mantendo o dispositivo longe de seu corpo.

União Europeia (UE) / Reino Unido (UK) – Conformidade de Equipamentos de Rádio

Por meio deste, a Lenovo declara que os tipos de equipamentos de rádio Lenovo IdeaPad 1 11ADA05, Lenovo IdeaPad 1 11IGL05, Lenovo IdeaPad 1 14ADA05 e IdeaPad 14IGL05 estão em conformidade com a Diretiva 2014/53/EU, bem como os Regulamentos de Equipamentos de Rádio do Reino Unido SI 2017 N° 1206.

Os textos completos das declarações de conformidade do sistema estão disponíveis em: <https://www.lenovo.com/us/en/compliance/eu-doc> para a UE e <https://www.lenovo.com/us/en/compliance/uk-doc> para o Reino Unido.

Este equipamento de rádio opera com as seguintes faixas de frequência e a energia de radiofrequência máxima:

Tecnologia	Banda de frequências [MHz]	Potência de transmissão máxima
WLAN 802.11b/g/n	2.400 - 2.483,5	< 20 dBm
WLAN 802.11a/n/ac	5.150 - 5.725	< 23 dBm
WLAN 802.11a/n/ac	5.725 - 5.875	< 13,98 dBm
Bluetooth BR/EDR/LE	2.400 - 2.483,5	< 20 dBm

A utilização deste dispositivo é limitada ao uso interno na banda WLAN 5.150 - 5.350 MHz.

معدل الامتصاص النوعي (SAR)

يلبي جهازك الإرشادات العالمية المتعلقة بالتعرض للموجات اللاسلكية.

في أوروبا، يبلغ حد معدل الامتصاص النوعي (SAR) 10 غرامات للأجهزة المحمولة 2.0 وات/كجم. لعرض قيمة معدل SAR للمنتج الخاص بك، انتقل إلى <https://support.lenovo.com/us/en/solutions/sar>.

إذا أردت تقليل التعرض للتردد اللاسلكي بشكل أكبر، فيمكنك القيام بذلك بسهولة من خلال الحد من استخدام الجهاز أو بكل بساطة من خلال إبقاء الجسم بعيداً عن الجهاز.

الاتحاد الأوروبي / المملكة المتحدة — التوافق مع توجيه الأجهزة اللاسلكية

تعن شركة Lenovo، بموجب هذه الوثيقة، أن أنواع الأجهزة اللاسلكية Lenovo IdeaPad 1 11IGL05 و Lenovo IdeaPad 1 11ADA05 و Lenovo IdeaPad 1 14IGL05 و Lenovo IdeaPad 1 14ADA05 مع التوجيه رقم 2014/53/EU بالإضافة إلى لوائح المعدات اللاسلكية في المملكة المتحدة 2017 SI رقم 1206.

تتوفر النصوص الكاملة لإقرارات التوافق الخاصة بالنظام في الموقع الأوروبي والموقع <https://www.lenovo.com/us/en/compliance/eu-doc> للاتحاد الأوروبي والموقع <https://www.lenovo.com/us/en/compliance/uk-doc> للمملكة المتحدة.

يعمل هذا الجهاز اللاسلكي وفق نطاقات التردد وطاقة التردد اللاسلكي التقسوي التالية:

نطاق التردد [ميغاهرتز]	طاقة الإرسال القصوى	التقنية
2400 إلى 2483.5	> 20 ديسيبل مللي واط	WLAN 802.11b/g/n
5150 إلى 5725	> 23 ديسيبل مللي واط	WLAN 802.11a/n/ac
5725 إلى 5875	> 13.98 ديسيبل مللي واط	WLAN 802.11a/n/ac
2400 إلى 2483.5	> 20 ديسيبل مللي واط	Bluetooth BR/EDR/LE

يقتصر استخدام هذا الجهاز على الاستخدام في الأماكن الداخلية في النطاق الترددي لشبكة WLAN من 5150 إلى 5350 ميغاهرتز.

Débit d'absorption spécifique (DAS)

VOTRE PÉRIPHÉRIQUE EST CONFORME AUX DIRECTIVES INTERNATIONALES RELATIVES À L'EXPOSITION AUX ONDES RADIOÉLECTRIQUES.

La limite du débit d'absorption spécifique (DAS) de 10 g pour l'Europe pour les périphériques mobiles est de 2,0 W/kg. Pour afficher la valeur DAS spécifique à votre produit, accédez à <https://support.lenovo.com/us/en/solutions/sar>.

Si vous souhaitez réduire davantage votre exposition aux fréquences radio, il suffit de limiter votre utilisation ou de garder le périphérique à distance.

Union européenne / Royaume-Uni - Conformité à la directive concernant l'équipement radio

Lenovo déclare par la présente que les catégories d'équipement radio de type IdeaPad 1 11ADA05, IdeaPad 1 11IGL05, IdeaPad 1 14ADA05 et IdeaPad 1 14IGL05 sont conformes à la directive 2014/53/EU ainsi qu'à la réglementation SI 2017 n° 1206 relative à l'équipement radio au Royaume-Uni.

Le texte complet des déclarations de conformité concernant les systèmes est disponible à l'adresse Internet suivante :

<https://www.lenovo.com/us/en/compliance/eu-doc> pour l'Union européenne et <https://www.lenovo.com/us/en/compliance/uk-doc> pour le Royaume-Uni.

Cet équipement radio utilise les bandes de fréquences suivantes et une alimentation à haute fréquence maximum :

Technologie	Bande de fréquence [MHz]	Niveau de puissance de transmission maximal
WLAN 802.11b/g/n	2 400 - 2 483,5	< 20 dBm
WLAN 802.11a/n/ac	5 150 - 5 725	< 23 dBm
WLAN 802.11a/n/ac	5 725 - 5 875	< 13,98 dBm
Bluetooth BR/EDR/LE	2 400 - 2 483,5	< 20 dBm

Ce périphérique ne peut être utilisé qu'à l'intérieur, dans la bande de fréquences WLAN de 5 150 à 5 350 MHz.

Tasa de absorción específica (SAR)

EL DISPOSITIVO CUMPLE CON LAS PAUTAS INTERNACIONALES DE EXPOSICIÓN A ONDAS DE RADIO.

El límite de velocidad específica de absorción (SAR) de 10 g para los dispositivos móviles en Europa es de 2,0 W/kg. Para ver el valor SAR específico de su producto, vaya a <https://support.lenovo.com/us/en/solutions/sar>.

Si le interesa reducir más la exposición a RF, puede hacerlo fácilmente limitando su uso o simplemente manteniendo el dispositivo alejado del cuerpo.

Unión Europea (UE) / Reino Unido: conformidad de equipos de radio

Mediante el presente documento, Lenovo declara que los equipos de radio tipo Lenovo IdeaPad 1 11ADA05, Lenovo IdeaPad 1 11IGL05, Lenovo IdeaPad 1 14ADA05 y IdeaPad 1 14IGL05 cumplen con la Directiva 2014/53/EU y con la Normativa de equipos de radio SI 2017 No. 1206 del Reino Unido.

Los textos completos de las declaraciones de conformidad están disponibles en:
<https://www.lenovo.com/us/en/compliance/eu-doc> para la UE y en
<https://www.lenovo.com/us/en/compliance/uk-doc> para el Reino Unido.

Este equipo de radio funciona con las siguientes bandas de frecuencia y energía de radiofrecuencia máxima:

Tecnología	Banda de frecuencia [MHz]	Energía de transmisión máxima
WLAN 802.11b/g/n	2400 - 2483,5	< 20 dBm
WLAN 802.11a/n/ac	5150 - 5725	< 23 dBm
WLAN 802.11a/n/ac	5725 - 5875	< 13,98 dBm
Bluetooth BR/EDR/LE	2400 - 2483,5	< 20 dBm

El uso de este dispositivo se limita al uso en interiores en la banda WLAN de 5150 a 5350 MHz.

E-manual

Manual eletrônico | الدليل الإلكتروني | Manuel électronique | Manual electrónico



Third Edition (November 2019)
© Copyright Lenovo 2019

LIMITED AND RESTRICTED RIGHTS NOTICE: If data or software is delivered pursuant to a General Services Administration "GSA" contract, use, reproduction, or disclosure is subject to restrictions set forth in Contract No. GS-35F-05925.



Reduce | Reuse |
Recycle