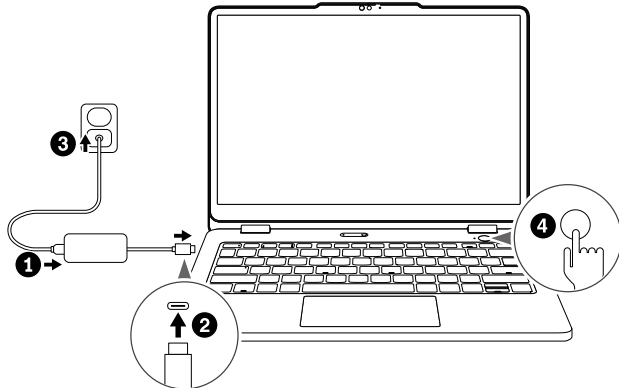


Lenovo 13w 2-in-1 Gen 3

Get started

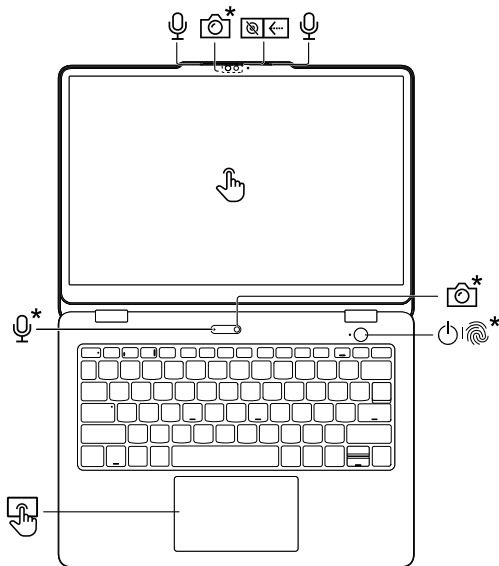
Operazioni preliminari | Aan de slag | Erste Schritte | Prise en main | Γρήγορα αποτελέσματα | بدء الاستخدام



* For selected models | Per alcuni modelli | Voor bepaalde modellen | Für ausgewählte Modelle | Sur certains modèles | Σε επιλεγμένα μοντέλα | لطرز محددة

Overview

Panoramica | Overzicht | Überblick | Présentation | Επισκόπηση | نظرة عامة



Press to log in to the computer*

Premere per accedere al computer*

Druk hierop om u aan te melden op de computer*

Taste drücken, um sich am Computer anzumelden*

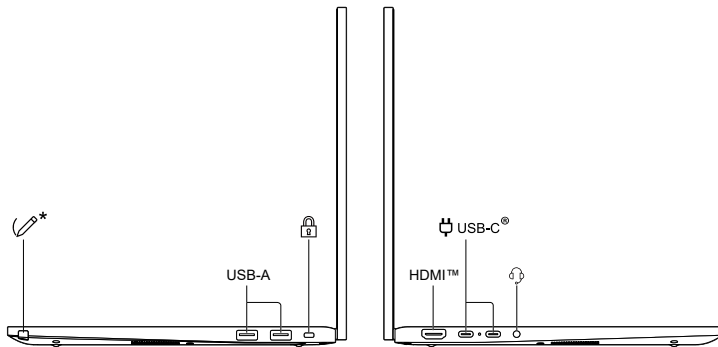
Appuyez sur cette touche pour vous connecter à l'ordinateur*

Πατήστε για να συνδεθείτε στον υπολογιστή*

اضغط لتسجيل الدخول إلى الكمبيوتر*

Overview

Panoramica | Overzicht | Überblick | Présentation | Επισκόπηση | نظرة عامة



Read the statement on USB transfer rate in the *User Guide*. To access the *User Guide*, refer to methods mentioned on the back cover.

Leggere le informazioni sulla velocità di trasferimento USB nella *Guida per l'utente*. Per accedere alla *Guida per l'utente*, fare riferimento ai metodi indicati sul coperchio posteriore.

Lees de verklaring over de USB-overdrachtssnelheid in de *Gebruikershandleiding*. Als u de *Gebruikershandleiding* wilt raadplegen, gebruikt u de mogelijkheden die op de achterkant staan.

Lesen Sie den Hinweis zur USB-Übertragungsrage im *Benutzerhandbuch*. Informationen für den Zugriff auf das *Benutzerhandbuch* finden sie auf der Rückabdeckung.

Lire la déclaration sur le taux de transfert USB dans le *Guide d'utilisation*. Pour accéder au *Guide d'utilisation*, reportez-vous aux méthodes mentionnées au dos de la couverture.

Διαβάστε τη δήλωση σχετικά με την ταχύτητα μεταφοράς USB στον *Οδηγό χρήσης*. Για να έχετε πρόσβαση στον *Οδηγό χρήσης*, ανατρέξτε στις μεθόδους που αναφέρονται στο πίσω κάλυμμα.

اقرأ البيان حول معدل النقل عبر USB في دليل المستخدم. للوصول إلى دليل المستخدم، راجع الطرق المذكورة على الغلاف الخلفي.

Lenovo Commercial Vantage*

Access Commercial Vantage to adjust device settings and check for system updates.

Accedere a Commercial Vantage per regolare le impostazioni del dispositivo e ricercare gli aggiornamenti di sistema.

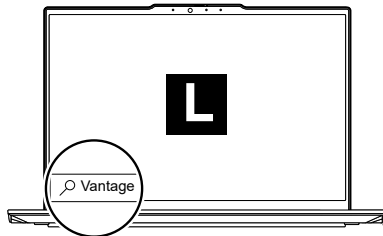
Ga naar Commercial Vantage om de apparaatinstellingen aan te passen en te controleren op systeemupdates.

Greifen Sie auf Commercial Vantage zu, um die Geräteeinstellungen anzupassen und nach Systemaktualisierungen zu suchen.

Accédez à Commercial Vantage pour ajuster les paramètres de périphérique et vérifier les mises à jour du système.

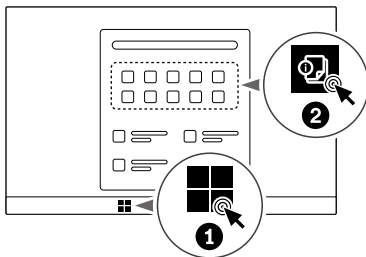
Αποκτήστε πρόσβαση στο Commercial Vantage για να προσαρμόσετε τις ρυθμίσεις της συσκευής και να ελέγξετε για ενημερώσεις συστήματος.

قم بالوصول إلى Commercial Vantage لضبط إعدادات الجهاز والتحقق من تحديثات النظام.



Access User Guide

Accesso alla *Guida per l'utente* | Toegang krijgen tot de *Gebruikershandleiding* | Zugriff auf das *Benutzerhandbuch* | Accéder au *Guide d'utilisation* | Πρόσβαση στον *Οδηγό χρήσης* | الوصول إلى *دليل المستخدم*



Second Edition (May 2025)

© Copyright Lenovo 2025.

LIMITED AND RESTRICTED RIGHTS NOTICE: If data or software is delivered pursuant to a General Services Administration "GSA" contract, use, reproduction, or disclosure is subject to restrictions set forth in Contract No. GS-35F-05925.

Lenovo and Lenovo logo are trademarks of Lenovo. The terms HDMI and HDMI High-Definition Multimedia Interface are trademarks or registered trademarks of HDMI Licensing LLC in the United States and other countries. USB-C® is a registered trademark of USB Implementers Forum. All other trademarks are the property of their respective owners.



For FSC Mix logo only

[English]

Specific absorption rate (SAR)

YOUR DEVICE MEETS INTERNATIONAL GUIDELINES FOR EXPOSURE TO RADIO WAVES.

Refer to the following for 10g SAR limit and maximum reported SAR values:

10g SAR limit: 2 W/kg (body-worn SAR); 4 W/kg (limb SAR)

Maximum SAR with 0 mm separation distance: 0.982 W/kg (body-worn SAR); 0.915 W/kg (limb SAR)

For more information about SAR, refer to the *Safety and Warranty Guide* that came with your device.

European Union (EU) / United Kingdom (UK) — radio frequency and power

This radio equipment operates with the following frequency bands and maximum radio-frequency power:

| Technology | Frequency [MHz] / band | Maximum transmit power |
|--------------------------------------------|--------------------------|------------------------|
| WLAN 802.11b/g/n/ax Bluetooth BR/EDR/LE | 2400 - 2483,5 | < 20 dBm |
| WLAN 802.11a/n/ac/ax | 5150 - 5350; 5470 - 5725 | < 23 dBm |
| WLAN 802.11a/n/ac/ax | 5725 - 5875 | < 13,98 dBm |
| WLAN 802.11ax | 5945 - 6425 | < 23 dBm |

Note: Not all wireless modes / bands may be enabled depending on your product configuration. Usage of this device is limited to indoor locations in the bands 5150 - 5350 MHz and 5945 - 6425 MHz.

Connect to and disconnect from a wireless network

Connecting to a wireless network will increase energy consumption of the product.

Connect to and disconnect from a Wi-Fi network

1. Click the quick settings area on the taskbar.
2. In the Wi-Fi quick setting, click **Manage Wi-Fi connections**.
3. Click the desired Wi-Fi network and click **Connect**. Provide the necessary information if required.

Clicking the Wi-Fi icon again will disconnect the Wi-Fi network. The Disconnected icon appears when you're not connected.

[Italiano]

Requisito SAR (Specific Absorption Rate)

IL DISPOSITIVO RISPETTA LE LINEE GUIDA INTERNAZIONALI SULL'ESPOSIZIONE ALLE ONDE RADIO.

Di seguito sono riportati il limite SAR per 10 g di tessuto e i valori SAR massimi segnalati:

Limite SAR per 10 g: 2 W/kg (SAR corporeo); 4 W/kg (SAR per gli arti)

SAR massimo con distanza di separazione di 0 mm: 0,982 W/kg (SAR corporeo); 0,915 W/kg (SAR per gli arti)

Per ulteriori informazioni su SAR, consultare la *Guida in materia di sicurezza e garanzia* fornita con il dispositivo.

Linee guida sulla potenza e la radiofrequenza per l'Unione Europea (UE)/il Regno Unito (UK)

Questa apparecchiatura radio funziona con le seguenti bande di frequenza e di alimentazione a radiofrequenza massime:

| Tecnologia | Frequenza [MHz]/banda | Potenza massima di trasmissione |
|--------------------------------------------|------------------------------|---------------------------------|
| WLAN 802.11b/g/n/ax Bluetooth BR/EDR/LE | 2.400 - 2.483,5 | < 20 dBm |
| WLAN 802.11a/n/ac/ax | 5.150 - 5.350; 5.470 - 5.725 | < 23 dBm |
| WLAN 802.11a/n/ac/ax | 5.725 - 5.875 | < 13,98 dBm |
| WLAN 802.11ax | 5.945 - 6.425 | < 23 dBm |

Nota: non tutte le modalità/bande wireless possono essere abilitate; dipende dalla configurazione del prodotto. L'utilizzo di questo dispositivo è limitato ad ambienti chiusi nelle bande comprese tra 5.150 - 5.350 MHz e 5.945 - 6.425 MHz.

Connettersi e disconnettersi da una rete wireless

La connessione a una rete wireless aumenterà il consumo energetico del prodotto.

Connessione e disconnessione da una rete Wi-Fi

1. Fare clic sull'area delle impostazioni rapide nella barra delle applicazioni.
2. Nell'impostazione rapida Wi-Fi, fare clic su **Gestisci connessioni Wi-Fi**.
3. Fare clic sulla rete Wi-Fi desiderata e fare clic su **Connetti**. Fornire le informazioni necessarie, se richiesto.

Faccendo nuovamente clic sull'icona Wi-Fi, la rete Wi-Fi verrà disconnessa. L'icona Disconnessa viene visualizzata quando non si è connessi.

[Nederlands]

Specifieke absorptiesnelheid (SAR)

DIT APPARAAT VOLDOET AAN DE INTERNATIONALE RICHTLIJNEN VOOR BLOOTSTELLING AAN RADIOGOLVEN.

Zie het onderstaande voor de 10 g SAR-limiet en de maximale gemeten SAR-waarden: 10 g SAR-limiet: 2 W/kg (SAR bij dragen op het lichaam); 4 W/kg (SAR op ledematen) Maximale SAR op 0 mm afstand: 0,982 W/kg (SAR bij dragen op het lichaam); 0,915 W/kg (SAR op ledematen)

Meer informatie over SAR vindt u in de bij uw computer geleverde handleiding *Veiligheid en Garantie*.

Europese Unie (EU) / Verenigd Koninkrijk (VK) — Radiofrequentie en stroomvoorziening

Deze radioapparatuur werkt met de volgende frequentiebanden en maximaal radiofrequentievermogen:

| Technologie | Frequentie [MHz]/band | Maximaal zendvermogen |
|--------------------------------------------|--------------------------|-----------------------|
| WLAN 802.11b/g/n/ax Bluetooth BR/EDR/LE | 2400 - 2483,5 | < 20 dBm |
| WLAN 802.11a/n/ac/ax | 5150 - 5350, 5470 - 5725 | < 23 dBm |
| WLAN 802.11a/n/ac/ax | 5725 - 5875 | < 13,98 dBm |
| WLAN 802.11ax | 5945 - 6425 | < 23 dBm |

Opmerking: Mogelijk zijn niet alle draadloze modi/banden ingeschakeld, afhankelijk van uw productconfiguratie. Gebruik van dit apparaat is beperkt tot binnenshuis in de banden 5150 - 5350 MHz en 5945 - 6425 MHz.

Een draadloze netwerkverbinding maken en verbreken

Als u verbinding maakt met een draadloos netwerk, neemt het energieverbruik van het product toe.

Verbinding maken met een Wi-Fi-netwerk en de verbinding verbreken

1. Klik op het gedeelte met snelle instellingen op de taakbalk.
2. Klik bij de snelle instelling voor Wi-Fi op **Wi-Fi-verbindingen beheren**.
3. Klik op het gewenste Wi-Fi-netwerk en klik op **Verbinden**. Geef zo nodig de vereiste informatie op.

Als u nogmaals op het Wi-Fi-pictogram klikt, wordt de verbinding met het Wi-Fi-netwerk verbroken. Het pictogram Verbinding verbroken wordt weergegeven wanneer u geen verbinding hebt.

[Deutsch]

Spezifische Absorptionsrate (SAR)

IHR GERÄT ERFÜLLT DIE INTERNATIONALEN RICHTLINIEN FÜR DIE BELASTUNG DURCH FUNKWELLEN.

Im Folgenden finden Sie Informationen zur SAR-Begrenzung (10 g) und maximal gemeldeten SAR-Werten:

SAR-Begrenzung (10 g): 2 W/kg (SAR am Körper getragen); 4 W/kg (SAR an Gliedmaßen) Maximale SAR mit 0 mm Abstand: 0,982 W/kg (SAR am Körper getragen); 0,915 W/kg (SAR an Gliedmaßen)

Weitere Informationen zur SAR finden Sie im *Handbuch Sicherheit und Garantie*, das mit Ihrer Einheit geliefert wurde.

Europäische Union (EU)/Vereinigtes Königreich (UK) – Funkfrequenz und -leistung

Dieses Funkgerät arbeitet mit den folgenden Frequenzbändern und der folgenden maximalen HF-Leistung:

| Technologie | Frequenz [MHz]/Band | Maximale Übertragungsleistung |
|--------------------------------------------|------------------------------|-------------------------------|
| WLAN 802.11b/g/n/ax Bluetooth BR/EDR/LE | 2.400 - 2.483,5 | < 20 dBm |
| WLAN 802.11a/n/ac/ax | 5.150 - 5.350; 5.470 - 5.725 | < 23 dBm |
| WLAN 802.11a/n/ac/ax | 5.725 - 5.875 | < 13,98 dBm |
| WLAN 802.11ax | 5.945 - 6.425 | < 23 dBm |

Hinweis: Je nach Produktkonfiguration sind möglicherweise nicht alle Funkmodi/Frequenzbänder aktiviert. Dieses Geräte ist nur zur Verwendung in Innenräumen und mit Frequenzen von 5.150 - 5.350 MHz und 5.945 - 6.425 MHz bestimmt.

Herstellen und Trennen der Verbindung mit einem drahtlosen Netzwerk

Bei Verbindung mit einem drahtlosen Netzwerk erhöht sich der Energieverbrauch des Produkts.

Herstellen und Trennen der Verbindung mit einem Wi-Fi-Netzwerk

1. Klicken Sie auf den Schnelleinstellungsbereich in der Taskleiste.
2. Klicken Sie in den Wi-Fi-Schnelleinstellungen auf **Wi-Fi-Verbindungen verwalten**.
3. Klicken Sie auf das gewünschte Wi-Fi-Netzwerk und dann auf **Verbinden**. Falls erforderlich, geben Sie die benötigten Informationen ein.

Wenn Sie erneut auf das Wi-Fi-Symbol klicken, wird die Verbindung zum Wi-Fi-Netzwerk getrennt. Das Symbol für "Getrennt" erscheint, wenn Sie nicht verbunden sind.

[Français]

Débit d'absorption spécifique (DAS)

VOTRE PÉRIPHÉRIQUE EST CONFORME AUX DIRECTIVES INTERNATIONALES RELATIVES À L'EXPOSITION AUX ONDES RADIOÉLECTRIQUES.

Reportez-vous aux rubriques suivantes pour la limite DAS 10 g et les valeurs DAS maximales mesurées :

Limite DAS 10 g : 2 W/kg (DAS d'implant) ; 4 W/kg (DAS membre)

Limite maximale du DAS avec distance de 0 mm : 0,982 W/kg (DAS d'implant) ; 0,915 W/kg (DAS membre)

Pour plus d'informations sur le DAS (débit d'absorption spécifique), reportez-vous aux *Consignes de sécurité et déclaration de garantie* fournies avec votre périphérique.

Union européenne (UE) / Royaume-Uni (Royaume-Uni) - fréquence radio et alimentation

Cet équipement radio utilise les bandes de fréquences et l'alimentation à haute fréquence maximum suivantes :

| Technologie | Fréquence [MHz]/bande | Niveau de puissance de transmission maximal |
|--------------------------------------------|-------------------------------|---------------------------------------------|
| WLAN 802.11b/g/n/ax Bluetooth BR/EDR/LE | 2 400 - 2 483,5 | < 20 dBm |
| WLAN 802.11a/n/ac/ax | 5 150 - 5 350 ; 5 470 - 5 725 | < 23 dBm |
| WLAN 802.11a/n/ac/ax | 5 725 - 5 875 | < 13,98 dBm |
| WLAN 802.11ax | 5 945 - 6 425 | < 23 dBm |

Remarque : en fonction de la configuration de votre produit, il est possible que les modes/bandes sans fil ne soient pas tous activés. Ce périphérique ne peut être utilisé qu'à l'intérieur, dans les bandes de fréquence de 5 150 à 5 350 MHz et de 5 945 à 6 425 MHz.

Connexion à et déconnexion d'un réseau sans fil

La connexion à un réseau sans fil augmente la consommation d'énergie du produit.

Connexion et déconnexion d'un réseau Wi-Fi

1. Cliquez sur la zone des paramètres rapides de la barre des tâches.
2. Dans les paramètres rapides du Wi-Fi, cliquez sur **Gérer les connexions Wi-Fi**.
3. Cliquez sur le réseau Wi-Fi de votre choix, puis sur **Connecter**. Fournissez les informations nécessaires, le cas échéant.

En cliquant à nouveau sur l'icône Wi-Fi, vous déconnectez le réseau Wi-Fi. L'icône Déconnecté s'affiche lorsque vous n'êtes pas connecté.

[Ελληνικά]

Ειδικός ρυθμός απορρόφησης (SAR)

Η ΣΥΣΚΕΥΗ ΣΑΣ ΠΛΗΡΟΙ ΤΙΣ ΔΙΕΘΝΕΙΣ ΚΑΤΕΥΘΥΝΤΗΡΙΕΣ ΟΔΗΓΙΕΣ ΣΧΕΤΙΚΑ ΜΕ ΤΗΝ ΕΚΘΕΣΗ ΣΤΑ ΡΑΔΙΟΚΥΜΑΤΑ.

Ανατρέξτε στα παρακάτω για το όριο των 10 g SAR και τις μέγιστες τιμές SAR που αναφέρθηκαν:

Όριο SAR 10 g: 2 W/kg (SAR για φορητή συσκευή); 4 W/kg (SAR στα άκρα)

Μέγιστο SAR με απόσταση διαχωρισμού 0 mm: 0,982 W/kg (SAR για φορητή συσκευή), 0,915 W/kg (SAR στα άκρα)

Για περισσότερες πληροφορίες σχετικά με τον SAR, ανατρέξτε στον *Οδηγό ασφάλειας και εγγύησης* που συνοδεύει τη συσκευή σας.

Ευρωπαϊκή Ένωση (ΕΕ) / Ηνωμένο Βασίλειο (ΗΒ) — ραδιοσυχνότητα και λειτουργία

Ο συγκεκριμένος ραδιοεξοπλισμός λειτουργεί στις εξής ζώνες συχνοτήτων και με την εξής μέγιστη ισχύ ραδιοσυχνότητας:

| Τεχνολογία | Συχνότητα [MHz] / ζώνη | Μέγιστη ισχύς εκπομπής |
|--------------------------------------------|------------------------------|------------------------|
| WLAN 802.11b/g/n/ax Bluetooth BR/EDR/LE | 2.400 - 2.483,5 | < 20 dBm |
| WLAN 802.11a/n/ac/ax | 5.150 - 5.350, 5.470 - 5.725 | < 23 dBm |
| WLAN 802.11a/n/ac/ax | 5.725 - 5.875 | < 13,98 dBm |
| WLAN 802.11ax | 5.945 - 6.425 | < 23 dBm |

Σημείωση: Μπορεί να μην είναι δυνατή η χρήση όλων των τρόπων λειτουργίας / ζωνών συχνοτήτων ασύρματης σύνδεσης, ανάλογα με τη διαμόρφωση του προϊόντος σας. Η χρήση αυτής της συσκευής περιορίζεται σε εσωτερικές τοποθεσίες στις ζώνες 5.150 - 5.350 MHz και 5.945 - 6.425 MHz.

Σύνδεση σε και αποσύνδεση από ασύρματο δίκτυο

Η σύνδεση σε ασύρματο δίκτυο θα αυξήσει την κατανάλωση ενέργειας του προϊόντος.

Σύνδεση σε και αποσύνδεση από δίκτυο Wi-Fi

1. Κάντε κλικ στην περιοχή γρήγορων ρυθμίσεων στη γραμμή εργασιών.
2. Στη γρήγορη ρύθμιση Wi-Fi, κάντε κλικ στην επιλογή **Manage Wi-Fi connections (Διαχείριση συνδέσεων Wi-Fi)**.
3. Κάντε κλικ στο επιθυμητό δίκτυο Wi-Fi και επιλέξτε **Connect (Σύνδεση)**. Παράσχετε τις απαραίτητες πληροφορίες, αν χρειάζεται.

Αν κάνετε ξανά κλικ στο εικονίδιο Wi-Fi, το δίκτυο Wi-Fi θα αποσυνδεθεί. Όταν δεν είναι συνδεδεμένο εμφανίζεται το εικονίδιο Αποσυνδεδεμένο.

[العربية]

معدل الامتصاص النوعي (SAR)

يلبي جهازك الإرشادات العالمية المتعلقة بالتعرض للموجات اللاسلكية.

راجع التالي فيما يتعلق بحد معدل الامتصاص النوعي من 10 غرامات والحد الأقصى لقيم معدل الامتصاص النوعي المبلغ عنها: حد معدل الامتصاص النوعي من 10 غرامات: 2 وات/كجم (معدل الامتصاص النوعي للارتداء على الجسم)؛ 4 وات/كجم (معدل الامتصاص النوعي على الأطراف)

الحد الأقصى لمعدل الامتصاص النوعي مع مسافة فاصلة من 0 م: 0.982 وات/كجم (معدل الامتصاص النوعي للارتداء على الجسم)؛ 0.915 وات/كجم (معدل الامتصاص النوعي على الأطراف)

لمزيد من المعلومات حول SAR، راجع دليل الأمان والضمان المرفق بجهازك.

الاتحاد الأوروبي (EU) / المملكة المتحدة (UK) — التردد اللاسلكي والطاقة

يعمل هذا الجهاز اللاسلكي وفق نطاقات التردد وطاقة التردد اللاسلكي التقسوى التالية:

| التقنية | التردد [ميجاهرتز] / النطاق | الحد الأقصى لقوة النقل |
|--------------------------------------------|------------------------------|-------------------------|
| WLAN 802.11b/g/n/ax Bluetooth BR/EDR/LE | 2400 إلى 2483.5 | > 20 ديسيبل ميليوات |
| WLAN 802.11a/n/ac/ax | 5150 إلى 5350، 5470 إلى 5725 | > 23 ديسيبل ميلي واط |
| WLAN 802.11a/n/ac/ax | 5725 إلى 5875 | > 13.98 ديسيبل ميلي واط |
| WLAN 802.11ax | 5945 إلى 6425 | > 23 ديسيبل ميلي واط |

ملاحظة: قد لا يتم تمكين جميع الأوضاع / النطاقات اللاسلكية وفقًا لإعدادات تكوين المنتج لديك. يقتصر استخدام هذا الجهاز على المواقع الداخلية في النطاقين 5150 إلى 5350 ميجاهرتز و5945 إلى 6425 ميجاهرتز.

الاتصال بشبكة لاسلكية وقطع الاتصال بها

يزيد الاتصال بشبكة لاسلكية من استهلاك الطاقة لهذا المنتج.

الاتصال بشبكة Wi-Fi وقطع الاتصال بها

1. انقر فوق منطقة الإعدادات السريعة في شريط المهام.

2. في إعداد Wi-Fi السريع، انقر فوق إدارة اتصالات Wi-Fi.

3. انقر فوق شبكة Wi-Fi المطلوبة وانقر فوق اتصال. أدخل المعلومات اللازمة إن طُلبت ذلك.

سيؤدي النقر فوق أيقونة Wi-Fi مرة أخرى إلى فصل شبكة Wi-Fi. ستظهر الأيقونة غير متصل عندما لا تكون متصلًا.

Coin-cell battery notice

Coin-cell Battery Type: CR2016

Nominal Voltage: 3.0Vdc

This product contains non-rechargeable coin-cell batteries that cannot be recharged.

Ensure that:

- The batteries are installed correctly according to polarity (+ and -).
- Always completely secure the battery compartment. If the battery compartment does not close securely, stop using the product, remove the batteries, and keep them away from children.
- Remove and immediately recycle or dispose of used batteries and batteries from equipment not used for an extended period of time according to local regulations and keep away from children.

Do not:

- Force discharge, recharge, disassemble, heat above 100°C (212°F) or incinerate. Doing so may result in injury due to venting, leakage or explosion resulting in chemical burns.
- Dispose of batteries in household trash or incinerate.
- Mix old and new batteries, different brands or types of batteries, such as alkaline, arbon-zinc, or rechargeable batteries.

Even used batteries may cause severe injury or death. If the coin-cell battery is swallowed or placed inside any part of the body, call a local poison control center for treatment information.



WARNING

- **INGESTION HAZARD:** This product contains a button cell or coin battery.
- **DEATH** or serious injury can occur if ingested.
- A swallowed button cell or coin battery can cause **Internal Chemical Burns** in as little as **2 hours**.
- **KEEP** new and used batteries **OUT OF REACH** of **CHILDREN**.
- **Seek immediate medical attention** if a battery is suspected to be swallowed or inserted inside any part of the body.



