

Lenovo  
**ThinkStation**

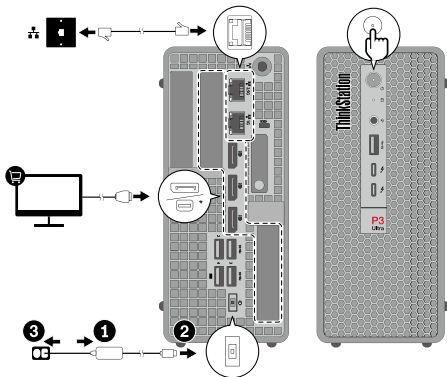
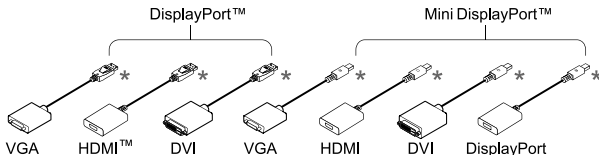
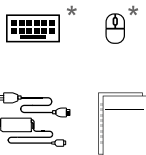
# ThinkStation P3 Ultra


For Barcode Position Only


Printed in China  
PN: SP41L44723


**Lenovo**

# Overview | Présentation | نظرة عامة | Überblick | Panoramica | Overzicht | Επισκόπηση



 x 5 USB-A 3.2 Gen 2

 x 2 USB-C® (Thunderbolt™ 4)

 x 3 DisplayPort™

 Mini DisplayPort™\*

Turn to User Guide for USB transfer rate and more product information.  
Consultez le Guide d'utilisation pour connaître le taux de transfert USB et d'autres informations sur le produit.

استخدم دليل المستخدم للاطلاع على معدل النقل عبر USB والحصول على المزيد من المعلومات عن المنتج.

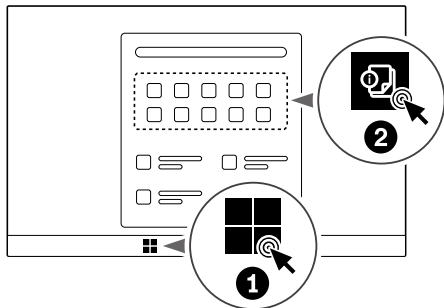
Im Benutzerhandbuch finden Sie Informationen zur USB-Übertragungsrates und weitere Produktinformationen.

Vedere la Guida per l'utente per conoscere la velocità di trasferimento USB e ulteriori informazioni sul prodotto.

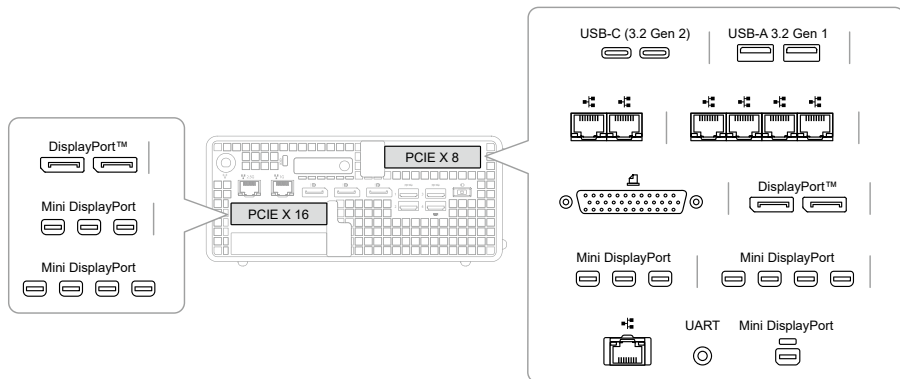
Raadpleeg de Gebruikershandleiding voor de USB-overdrachtsnelheid en meer productinformatie.

Ανατρέξτε στον Οδηγό χρήσης για την ταχύτητα μεταφοράς USB, καθώς και για περισσότερες πληροφορίες σχετικά με το προϊόν.

\*For selected models | Sur certains modèles | لطرز محددة | Für ausgewählte Modelle | Per alcuni modelli | Voor bepaalde modellen | Σε επιλεγμένα μοντέλα



## Expansion modules\* | Modules d'extension\* | وحدات التوسعة\* | Erweiterungsmodule\* | Moduli di espansione\* | Uitbreidingsmodules\* | Μονάδες επέκτασης\*



You can configure the expansion module to support many types of devices and scenarios, including but not limited to the following:

Vous pouvez configurer le module d'extension pour prendre en charge de nombreux types de périphériques et de scénarios, y compris, sans s'y limiter, les suivants :

يمكنك تكوين وحدة التوسعة لدعم العديد من أنواع الأجهزة والسيناريوهات، بما في ذلك على سبيل المثال لا الحصر:

Sie können das Erweiterungsmodul so konfigurieren, dass es viele Arten von Geräten und Szenarien unterstützt. Dazu gehört unter anderem:

È possibile configurare il modulo di espansione per supportare molti tipi di dispositivi e scenari, quali:

U kunt de uitbreidingsmodule configureren om veel soorten apparaten en scenario's te ondersteunen, inclusief, maar niet beperkt tot, de volgende:

Μπορείτε να ρυθμίσετε τις παραμέτρους της μονάδας επέκτασης, ώστε να υποστηρίζει πολλούς τύπους συσκευών και συσκευών, συμπεριλαμβανομένων, ενδεικτικά, των εξής:



## European Union (EU) / United Kingdom (UK) — radio frequency and power

This radio equipment operates with the following frequency bands and maximum radio-frequency power:

Technology	Frequency band [MHz]	Maximum transmit power
WLAN 802.11b/g/n/ax	2400 - 2483.5	< 20 dBm
WLAN 802.11a/n/ac/ax	5150 - 5725	< 23 dBm
WLAN 802.11a/n/ac/ax	5725 - 5875	< 13.98 dBm
WLAN 802.11ax	5945 - 6425	< 23 dBm
Bluetooth BR/EDR/LE	2400 - 2483.5	< 20 dBm

**Note:** Not all wireless bands may be enabled depending on your product configuration. Usage of this device is limited to indoor locations in the bands 5150 - 5350 MHz and 5945 - 6425 MHz.

## [Français]

### Union européenne (UE) / Royaume-Uni (Royaume-Uni) - fréquence radio et alimentation

Cet équipement radio utilise les bandes de fréquences suivantes et une alimentation à haute fréquence maximum :

Technologie	Bande de fréquence [MHz]	Niveau de puissance de transmission maximal
WLAN 802.11b/g/n/ax	2 400 - 2 483,5	< 20 dBm
WLAN 802.11a/n/ac/ax	5 150 - 5 725	< 23 dBm
WLAN 802.11a/n/ac/ax	5 725 - 5 875	< 13,98 dBm
WLAN 802.11ax	5 945 - 6 425	< 23 dBm
Bluetooth BR/EDR/LE	2 400 - 2 483,5	< 20 dBm

**Remarque :** toutes les bandes sans fil peuvent ne pas être activées selon la configuration de votre produit. Ce périphérique ne peut être utilisé qu'à l'intérieur, dans les bandes de fréquence de 5 150 à 5 350 MHz et de 5 945 à 6 425 MHz.

## الاتحاد الأوروبي (EU) / المملكة المتحدة (UK) — التردد اللاسلكي والطاقة

يعمل هذا الجهاز اللاسلكي وفق نطاقات التردد وطاقة التردد اللاسلكي القصوى التالية:

التقنية	نطاق التردد [ميجاهرتز]	الحد الأقصى لقوة النقل
WLAN 802.11b/g/n/ax	2400 إلى 2483.5	> 20 ديسيبل مللي واط
WLAN 802.11a/n/ac/ax	5150 إلى 5725	> 23 ديسيبل مللي واط
WLAN 802.11a/n/ac/ax	5725 إلى 5875	> 13.98 ديسيبل مللي واط
WLAN 802.11ax	5945 إلى 6425	> 23 ديسيبل مللي واط
Bluetooth BR/EDR/LE	2400 إلى 2483.5	> 20 ديسيبل مللي واط

**ملاحظة:** قد لا يتم تمكين جميع النطاقات اللاسلكية وذلك بناءً على تكوين منتجك. يقتصر استخدام هذا الجهاز على المواقع الداخلية في النطاقين 5150 إلى 5350 ميجاهرتز و 5945 إلى 6425 ميجاهرتز.

## [Deutsch]

### Europäische Union (EU) / Vereinigtes Königreich (UK) – Funkfrequenz und -leistung

Dieses Funkgerät arbeitet mit den folgenden Frequenzbändern und der folgenden maximalen HF-Leistung:

Technologie	Frequenzband [MHz]	Maximale Übertragungsleistung
WLAN 802.11b/g/n/ax	2.400 - 2.483,5	< 20 dBm
WLAN 802.11a/n/ac/ax	5.150 - 5.725	< 23 dBm
WLAN 802.11a/n/ac/ax	5.725 - 5.875	< 13,98 dBm
WLAN 802.11ax	5.945 - 6.425	< 23 dBm
Bluetooth BR/EDR/LE	2.400 - 2.483,5	< 20 dBm

**Hinweis:** Je nach Produktkonfiguration sind möglicherweise nicht alle Frequenzbänder aktiviert. Die Verwendung dieser Einheit ist in den Frequenzbändern zwischen 5.150 und 5.350 MHz sowie zwischen 5.945 und 6.425 MHz auf die Verwendung in Innenbereichen beschränkt.

## [Italiano]

### Frequenza radio e alimentazione per l'Unione Europea (UE) / il Regno Unito (UK)

Questa apparecchiatura radio funziona con le seguenti bande di frequenza e di alimentazione a radiofrequenza massime:

Tecnologia	Banda di frequenza [Mhz]	Potenza di trasmissione massima
WLAN 802.11b/g/n/ax	2.400 - 2.483,5	< 20 dBm
WLAN 802.11a/n/ac/ax	5.150 - 5.725	< 23 dBm
WLAN 802.11a/n/ac/ax	5.725 - 5.875	< 13,98 dBm
WLAN 802.11ax	5.945 - 6.425	< 23 dBm
Bluetooth BR/EDR/LE	2.400 - 2.483,5	< 20 dBm

**Nota:** Non tutte le bande wireless potrebbero essere abilitate a seconda della configurazione del prodotto. L'utilizzo di questo dispositivo è limitato a luoghi chiusi nelle bande tra 5.150 - 5.350 MHz e 5.945 - 6.425 MHz.

## [Nederlands]

### Europese Unie (EU) / Verenigd Koninkrijk (VK) — Radiofrequentie en stroomvoorziening

Deze radioapparatuur werkt met de volgende frequentiebanden en maximaal radiofrequentievermogen:

Technologie	Frequentieband [MHz]	Maximaal zendvermogen
WLAN 802.11b/g/n/ax	2400 - 2483,5	< 20 dBm
WLAN 802.11a/n/ac/ax	5150 - 5725	< 23 dBm

Third Edition  
(September 2024)  
© Copyright Lenovo 2023, 2024.

LENOVO, LENOVO logo, ThinkStation, and ThinkStation logo are trademarks of Lenovo. DisplayPort and Mini DisplayPort (mDP) are trademarks of the Video Electronics Standards Association. Wi-Fi is a registered trademark of Wi-Fi Alliance. USB-C is a registered trademark of USB Implementers Forum. All other trademarks are the property of their respective owners. Thunderbolt is a trademark of Intel Corporation or its subsidiaries in the U.S. and/or other countries.

LIMITED AND RESTRICTED RIGHTS NOTICE: If data or software is delivered pursuant to a General Services Administration "GSA" contract, use, reproduction, or disclosure is subject to restrictions set forth in Contract No. GS-35F-05925.

Technologie	Frequentieband [MHz]	Maximaal zendvermogen
WLAN 802.11a/n/ac/ax	5725 - 5875	< 13,98 dBm
WLAN 802.11ax	5945 - 6425	< 23 dBm
Bluetooth BR/EDR/LE	2400 - 2483,5	< 20 dBm

**Opmerking:** Mogelijk zijn niet alle draadloze banden ingeschakeld, afhankelijk van uw productconfiguratie. Gebruik van dit apparaat is beperkt tot binnenshuis in de banden 5150 - 5350 MHz en 5945 - 6425 MHz.

## [Ελληνικά]

### Ευρωπαϊκή Ένωση (ΕΕ) / Ηνωμένο Βασίλειο (ΗΒ) — ραδιοσυχνότητα και λειτουργία

Ο συγκεκριμένος ραδιοεξοπλισμός λειτουργεί στις εξής ζώνες συχνοτήτων και με την εξής μέγιστη ισχύ ραδιοσυχνοτήτων:

Τεχνολογία	Ζώνη συχνοτήτων [MHz]	Μέγιστη ισχύς εκπομπής
WLAN 802.11b/g/n/ax	2.400 - 2.483,5	< 20 dBm
WLAN 802.11a/n/ac/ax	5.150 - 5.725	< 23 dBm
WLAN 802.11a/n/ac/ax	5.725 - 5.875	< 13,98 dBm
WLAN 802.11ax	5.945 - 6.425	< 23 dBm
Bluetooth BR/EDR/LE	2.400 - 2.483,5	< 20 dBm

**Σημείωση:** Ενδέχεται να μην είναι ενεργοποιημένες όλες οι ζώνες συχνοτήτων ασύρματης σύνδεσης, ανάλογα με τη διαμόρφωση του προϊόντος σας. Η χρήση αυτής της συσκευής περιορίζεται σε εσωτερικές τοποθεσίες στις ζώνες 5.150 - 5.350 MHz και 5.945 - 6.425 MHz.

Reduce  
Reuse  
Recycle



For FSC Mix logo only