



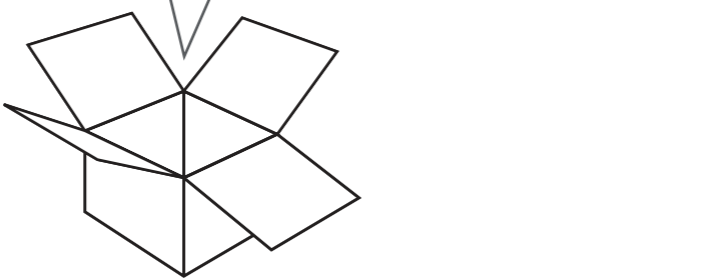
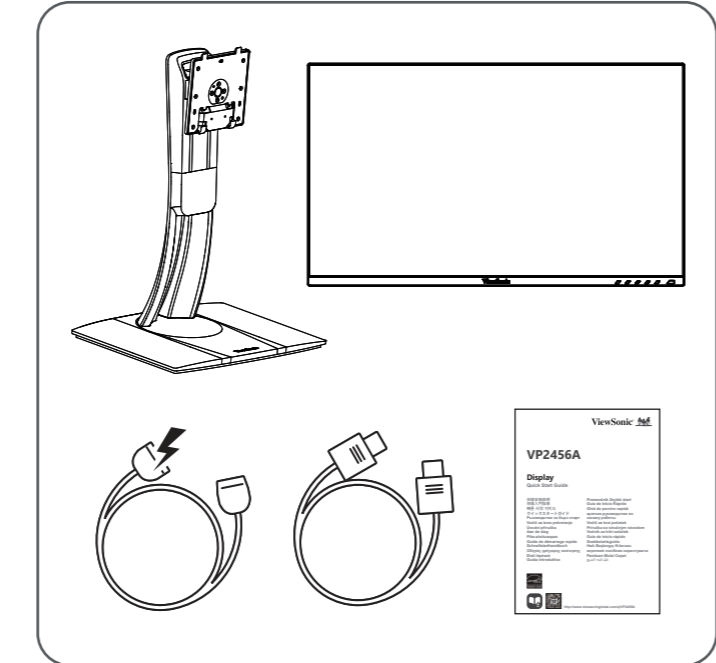
VP2456A

Display

Quick Start Guide

快速安装说明
快速入門指南
빠른 시작 가이드
クイックスタートガイド
Guide de démarrage rapide
Schnellstarthandbuch
Guia de inicio rápido
Guida introduttiva
Guia de Inicio Rápido
Startvejledning
hurtigstartvejledning
Przewodnik Szybki start
короткий посібник користувача
Hızlı Başlangıç Kılavuzu

Snabbstartsguide
Vodič za brzo pokretanje
краткое руководство
по началу работы
Ghid de pornire rapidă
Első lépések
Οδηγός γρήγορης εκκίνησης
Přika-aloitusopas
Úvodní příručka
Vodič za brzi početak
Ръководство за бърз старт
Aan de slag
Panduan Mulai Cepat
دليل البدء السريع



ITALIANO

- Úlke vaše bølgeje bađli olarak Sınırlı Garanti paket ięerine dahil ababili ya da olmayabilir. Sınırlı Garanti paket ięerine dahil deđil ise, ona ViewSonic websitesinden ulařabilirsiniz.
- Ekran hariç baři cihaz (Bilgisayar vs.) bađarken, lütfen őrün ile birlikteler verlen video kablosunu ve aksesuarları kullanın, bu kılavuzdaki talimatları takip edin.
- Birlikteler verlen üç aksesuar ve video kablosunun standartları őrüye, bølgeje ya da geveře göre farklılık gösterebilir. Birlikteler verlen őrüler hakkında ayrıntılar için lütfen őrün sayfaıma ve kullandım kılavuzuma bakın.
- Bu monitör, UL için listelenen 100 mm x 100 mm VESA uygunlu duvar montajı (4 M4 x 10 mm vida) ile kullanılabilir. Kurulum sırasında lütfen kullandım kılavuzundaki duvara montaj kurulum kılavuzunu takip edin.
- Lütfen őrün ile ilgili sorularınız için Müşteri Destek Merkezimiz ile iletişime geçin.
- ViewSonic burada olgun teknik ya da editöryal hasta veya noksanlarını sorumlu tutulamaz.

PORTUGUÉS

- Dependendo do país ou região, a Garantia limitada pode ou não ser incluída na embalagem. Se a Garantia Limitada não estiver incluída na embalagem, pode ser encontrada no website da ViewSonic.
- Quando ligar o monitor a um dispositivo externo (PC, etc.), utilize o cabo de vídeo e os acessórios incluídos e siga as instruções apresentadas neste manual.
- Os cabos de alimentação e de vídeo fornecidos na embalagem podem diferir dependendo do país, região ou ambiente. Para obter detalhes sobre os artigos incluídos, consulte a nossa página de produtos e o nosso guia do utilizador.
- Este monitor pode ser utilizado com um suporte de montagem na parede compatível com VESA 100 x 100 mm certificado pela UL (4 parafusos M4 x 10 mm).
- Quando executar a instalação, siga o guia de instalação do suporte de montagem na parede no manual do utilizador.
- Contacte o nosso Centro de Apoio ao Cliente caso tenha alguma questão sobre o produto.
- A ViewSonic não se responsabiliza por erros técnicos ou editoriais ou omissões no conteúdo do presente documento.

SVENSKA

- Beröende på land eller region medför en begränsad garanti. Om den begränsade garantin inte medföljer finns den på ViewSonic-webbplatsen.
- När du ansluter skärmen till en extern enhet (dator etc.) ska du använda den medföljande videokabeln och tillbehören och följa instruktionerna i den här manualen.
- De standard för det medföljande strömförsörjnings- och videokabeln kan skilja sig åt beroende på land, region eller miljö. För detaljer om de medföljande tillbehören hänvisar vi till vår produktida och manual.
- Denna bildskärm kan användas med det 100 mm x 100 mm VESA-utvecklade väggfästet som är listat för UL (4 M4 x 10 mm-skruvar).
- Kontakta vårt kundsupportcenter för frågor om produkten.
- ViewSonic ansvarar inte för tekniska eller redaktionella fel eller utelämnanden som finns här.

SUOMI

- Rajattuuta takuu voi maastai alueesti mukaan kuuluuta ta oilla kuulumatta pakettiin. Jos rajottuuta takuu ei kuulu pakettiin, se löytyy ViewSonic-verkkosivustolta.
- Kun liität näyttöön ulkoiseen laitteeseen (PC jne.), käytä toimitukseen kuuluvaa videokapelia ja lisävarusteita ja toimi tämän käyttöoppaan ohjeiden mukaisesti.
- Toimitukseen kuuluvan verkkokabelin ja videokabelin standardit voi olla eriläinen maan, alueen tai ympäristön mukaan. Katso toimitukseen kuuluvan lisäosien tiedot tuotesivuiltamme ja käyttöoppaasta.
- Tätä monitoria voi käyttää 100 x 100 mm:n UL-listet VESA-yhteensopivan seinäkinnityksen kanssa (4 M4 x 10 mm ruuveilla).
- Elementtiä, jotka ovat sisällytettyinä tuotteen pakettiin, ei ole esillä tässä ohjeissa.
- Jos sinulla on kysyttävää tuotteestamme, ota yhteyttä Asiakastukikeskukseemme.
- ViewSonic ei ole vastuussa tähän sisällytyistä teknisistä tai toimitusliikkeistä virheistä tai puutteista.

POLSKI

- W zależności od kraju lub regionu ograniczona gwarancja może, ale nie musi znajdować się w opakowaniu. Jeśli ograniczona gwarancja nie znajduje się w opakowaniu, to można ją znaleźć na stronie internetowej ViewSonic.
- Podczas podłączania urządzenia do zewnętrznego urządzenia (komputer PC, itp.) należy użyć dostarczonego kabla wideo oraz akcesoriów i postępować zgodnie z instrukcjami w tym podręczniku.
- Standard dostarczonych akcesoriów zasilania i kabla wideo może się różnić w zależności od kraju, regionu lub środowiska. Szczegółowe informacje o dostarczonych elementach, można sprawdzić na naszej stronie produktu i w instrukcji obsługi.
- Ten monitor może być używany z uchwytem ściennym zgodnym ze standardem VESA, wymienionym dla UL (4 śruby M4 x 10 mm).
- Podczas instalacji należy postępować zgodnie z instrukcją instalacji uchwytu ściennego w instrukcji obsługi.
- Wyłączenie odpowiedzialności za błędy techniczne lub redakcyjne albo za pominięcia w tym dokumencie.
- ViewSonic nie ponosi odpowiedzialności za błędy techniczne lub redakcyjne albo za pominięcia w tym dokumencie.

MAGYAR

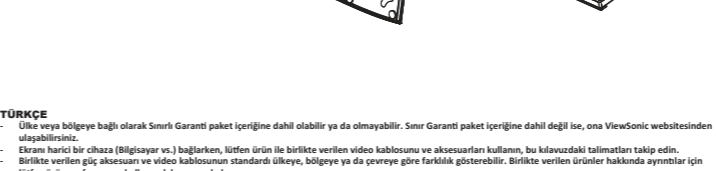
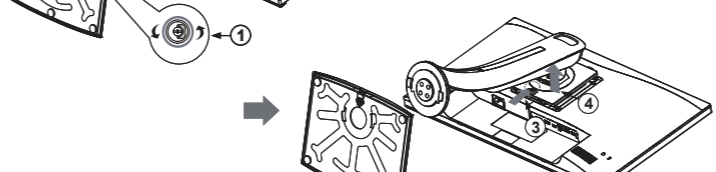
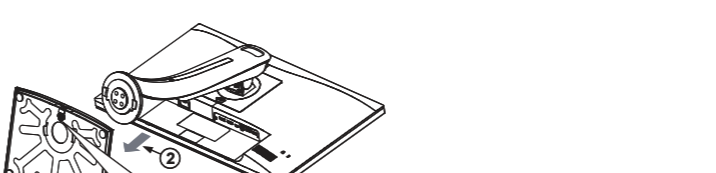
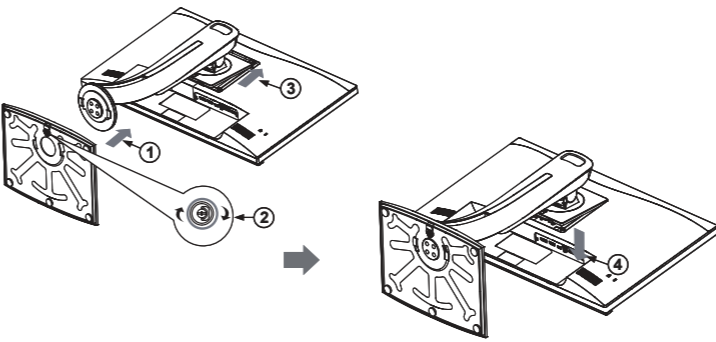
- Országolt vagy térségölt függően a korlátozott jótállást a csomagolt tartalmahoz vagy nem tartalmazhatja. Ha a korlátozott jótállás nem szerepel a csomagolásban, akkor az a ViewSonic weboldalán található.
- Ha a kijelzőt külső eszközre (PC stb.) csatlakoztatja, használja a mellékelt videokábelt és tartozékot, és kövesse az ebben a kézikönyvben található utasításokat.
- A mellékelt háziátv tartozék és videokábel szabványos országolt, térségolt vagy környezéolt függően eltérhet. A mellékelt tartozékokat kapcsolatos részletekért kérjük, olvassa el a termékajánlatunkat és a felhasználói kézikönyvünket.
- Ez a monitor az UL-listán szereplő 100 mm x 100 mm-es VESA-kompatibilis falra tartóval használható (4 db M4 x 10 mm-es csavar).
- A telepítés során kövesse a falra tartó tartozékolt (ismertetőolt) felhasználói kézikönyvben.
- A termékkel kapcsolatos kérdésével forduljon ügyfélszolgálatunk központunkhoz.
- A ViewSonic nem vállal felelősséget az itt található technikai vagy szerkezeti hibákért vagy kihagyásokért.

РУССКИЙ

- Наличие ограниченной гарантии в упаковке зависит от страны или региона. Если Ограниченная гарантия отсутствует в упаковке, с ней можно ознакомиться на веб-сайте ViewSonic.
- При подключении дисплея к внешнему устройству (ПК и т.д.) рекомендуем использовать видеокабель и принадлежности, которые поставляются в комплекте, и соблюдать инструкции, представленные в настоящем руководстве.
- Стандарт предоставляемых аксессуаров и видеокабеля может отличаться в зависимости от страны, региона и условий эксплуатации. Подробные сведения о содержимом упаковки см. на странице изделия и в руководстве пользователя.
- Этот монитор может использоваться с настенным креплением 100x100 мм, совместимым со стандартом VESA и сертифицированным UL (4 винта M4 x 10 мм). Соблюдайте инструкции по установке настоящего крепления, приведенные в руководстве по эксплуатации.
- То компания, связанная с изготовлением, обслуживанием и клиентом поддержки монитора.
- ViewSonic не несет ответственности за технические или редакторские ошибки или упущения в тексте настоящего документа.

ČESKY

- Omezená záruka může nebo nemusí být součástí balení v závislosti na zemi nebo regionu. Pokud omezená záruka není součástí balení, lze ji najít na webu společnosti ViewSonic.
- Při připojení displeje k externímu zařízení (počítač atd.) použijte příložený kabel videa a příslušenství a postupujte podle pokynů v tomto návodu.
- Standard příloženého napájecího příslušenství a kabelu videa se může lišit v závislosti na vaší zemi, regionu nebo prostředí. Podrobnosti o příložených položkách najdete na naší stránce produktu a v uživatelské příručce.
- Tento monitor lze použít s nástěnným 100 mm x 100 mm VESA i certifikací UL (4 šrouby M4 x 10 mm). Při instalaci postupujte podle pokynů k instalaci náštěnného držáku v uživatelské příručce.
- S veškerými dotazy ohledně tohoto produktu se obraťte na naše centrum podpory zákazníků.
- Společnost ViewSonic neodpovídá za technické nebo redakční chyby nebo nedostatky v tomto dokumentu.



TÜRKÇE

- Úlke vaše bølgeje bađli olarak Sınırlı Garanti paket ięerine dahil ababili ya da olmayabilir. Sınırlı Garanti paket ięerine dahil deđil ise, ona ViewSonic websitesinden ulařabilirsiniz.
- Ekran hariç baři cihaz (Bilgisayar vs.) bađarken, lütfen őrün ile birlikteler verlen video kablosunu ve aksesuarları kullanın, bu kılavuzdaki talimatları takip edin.
- Birlikteler verlen üç aksesuar ve video kablosunun standartları őrüye, bølgeje ya da geveře göre farklılık gösterebilir. Birlikteler verlen őrüler hakkında ayrıntılar için lütfen őrün sayfaıma ve kullandım kılavuzuma bakın.
- Bu monitör, UL için listelenen 100 mm x 100 mm VESA uygunlu duvar montajı (4 M4 x 10 mm vida) ile kullanılabilir. Kurulum sırasında lütfen kullandım kılavuzundaki duvara montaj kurulum kılavuzunu takip edin.
- Lütfen őrün ile ilgili sorularınız için Müşteri Destek Merkezimiz ile iletişime geçin.
- ViewSonic burada olgun teknik ya da editöryal hasta veya noksanlarını sorumlu tutulamaz.

NEDERLANDS

- Afhankelijk van het land of de regio, kan de beperkte garantie al dan niet meegeleverd bij de verpakking. Als de beperkte garantie niet bij de verpakking is meegeleverd, kunt u deze vinden op de website van ViewSonic.
- Wanneer u het display aansluit op een extern apparaat (pc, enz.), gebruik u de meegeleverde videokabel en accessoires en volg u de instructies in deze handleiding.
- De standaard van het meegeleverde voedingsaccessoire en de videokabel kunnen verschillen, afhankelijk van uw land, regio of omgeving. Voor details over de meegeleverde items, raadpleeg u onze productpagina en gebruikershandleiding.
- Deze monitor kan worden gebruikt met de 100mm x 100mm VESA-compatibele wandmontage voor UL (4 M4 x 10 mm schroeven). Volg de installatieinstructies voor de wandmontage in de gebruiksaanwijzing bij het installeren.
- Neem contact met ons klantondersteuningscentrum voor vragen over het product.
- ViewSonic is niet aansprakelijk voor technische of redactionele fouten of weglatingen in dit document.

ΕΛΛΗΝΙΚΑ

- Ανάλογα με τη χώρα ή την περιοχή, η Περιορισμένη εγγύηση μπορεί να περιλαμβάνεται ή να μην περιλαμβάνεται στη συσκευασία. Εάν η Περιορισμένη εγγύηση δεν περιλαμβάνεται στη συσκευασία, μπορείτε να την βρείτε στην τοποθεσία web της ViewSonic.
- Κατά τη σύνδεση της οθόνης σε εξωτερικό συσκευή (υπολογιστή, κ.λπ.), χρησιμοποιήστε το παρεχόμενο καλώδιο βίντεο και τα εξαρτήματα και ακολουθήστε τις οδηγίες που παρέχονται στο παρόν χειρίδιο.
- Το πρότυπο του παρεχόμενου εξαρτήματος τροφοδοσίας και του καλωδίου βίντεο ενδέχεται να διαφέρει ανάλογα με τη χώρα, την περιοχή ή το περιβάλλον σας. Για λεπτομέρειες σχετικά με τα στοιχεία που περιλαμβάνονται, ανατρέξτε στη σελίδα προϊόντων και στην οδηγία χρήσης.
- Αυτή η οθόνη μπορεί να χρησιμοποιηθεί με τη συσκευή με VESA επιτοίχια βάση 100mm x 100mm που έχει καταγραφεί για UL (4 ριβές M4 x 10mm).
- Κατά την εγκατάσταση, ακολουθήστε τον οδηγό εγκατάστασης της επιτοίχιας βάσης στο χειρίδιο χρήσης.
- Επικοινωνήστε με το κέντρο υποστήριξης πελατών για ερωτήσεις σχετικά με το προϊόν.
- Η ViewSonic δεν είναι υπεύθυνη για οποιαδήποτε τεχνικά ή editorials σφάλματα ή παραλείψεις στο παρόν χειρίδιο.

ROMÂNĂ

- În funcție de țară sau regiune, garanția limitată poate fi inclusă sau nu în ambalaj. Dacă garanția limitată nu este inclusă în ambalaj, o puteți găsi pe site-ul web ViewSonic.
- Când conectați aparatul la un dispozitiv extern (PC, etc.), folosiți cablul video și accesoriile incluse și urmați instrucțiunile din acest manual.
- Standardul accesoriilor furnizate poate să difere în funcție de țară, regiune sau mediu. Pentru detalii despre articolele incluse, consultați pagina produsului și ghidul de utilizare.
- Acest monitor poate fi folosit împreună cu suportul de montare pe perete compatibil VESA de 100 mm x 100 mm certifiat UL (4 șuruburi M4 x 10 mm).
- Atunci când realizați instalarea, urmați ghidul de instalare a suportului de perete din manualul de utilizare.
- Contactați Centrul nostru de asistență pentru clienți dacă aveți întrebări despre produs.
- ViewSonic nu va fi răspundătoare pentru erorile sau omissiunile tehnice sau editoriale din acest document.

БЪЛГАРСКИ

- В зависимост от държавата или региона, комплектът може да включва или да не включва Ограничена гаранция. Ако Ограничена гаранция не е включена в комплекта, можете да я откриете на уеб сайта на ViewSonic.
- Когато свързвате дисплея към външно устройство (компютър и др.), моля, използвайте включените кабели за видеосигнал и аксесоари и следвайте инструкциите в това ръководство.
- Стандартът на включените аксесоари за зареждане и видеокабелт може да се различава в зависимост от Вашата държава, регион или среда. За повече информация относно съдържанието на комплекта, можете да посетите страницата с продукти и ръководството за потребители.
- Този монитор може да се използва със съвместима стойка за стена 100mm x 100mm VESA в съответствие с UL (4 M4 x 10mm винта). Моля, следвайте ръководството за инсталация на стойката за стена при инсталация.
- Моля, свържете се с нашия център за обслужване на клиента за технически или редакторски грешки или пропуски, съдържащи се във.
- ViewSonic не носи отговорност за технически или редакторски грешки или пропуски, съдържащи се във.

DANSK

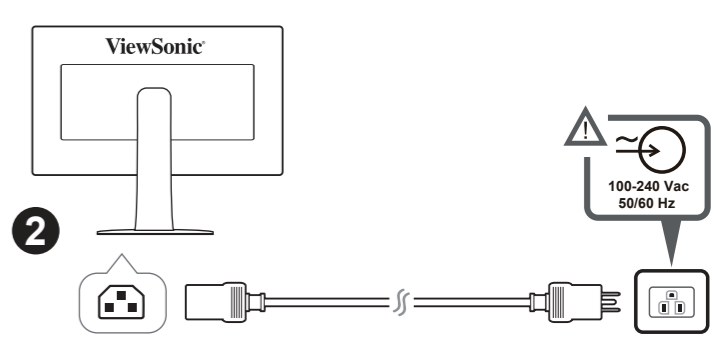
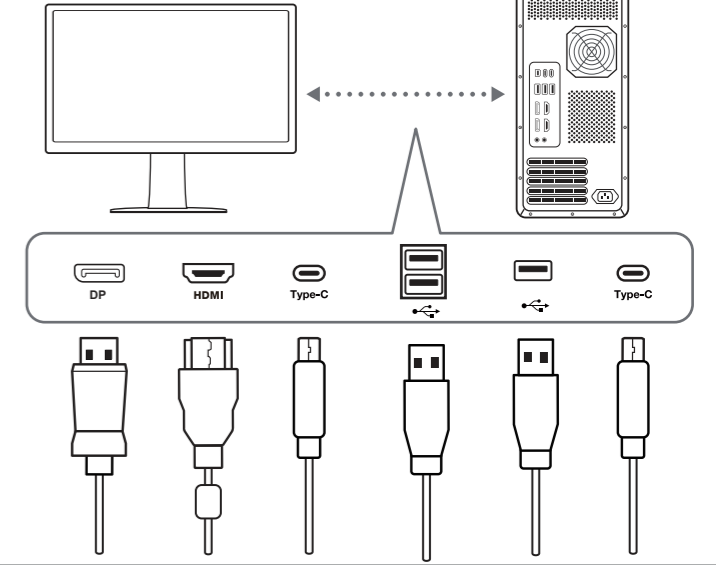
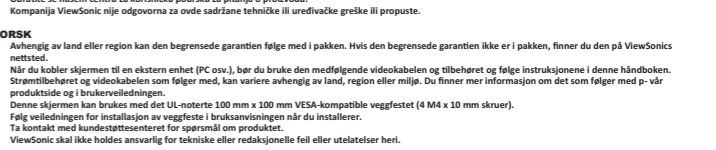
- Den begrænsede garanti følger muligvis ikke med i emballagen, afhængigt af land eller region. Hvis den begrænsede garanti ikke følger med i emballagen, kan den findes på ViewSonic hjemmeside.
- Når skærmen slttes til en ekstern enhed (en computer eller lignende), skal du bruge det medfølgende videokabel og tilbehør. Følg instruktionerne i denne startvejledning.
- Standarden på det medfølgende strømtilførsel og videokabel kan variere afhængigt af land, område og miljø. Du kan finde yderligere oplysninger om de medfølgende produkter på vores produktside og i brugsvejledningen.
- Denne skærm kan bruges med et 100 mm x 100 mm VESA-kompatibelt vægophæng, der er UL-godkendt (4 stk. M4 x 10 mm skruer).
- Følg monteringsinstruktionerne i brugsvejledningen, når vægophængt monteres.
- Kontakt venligst vores kundeservicecenter, hvis du har spørgsmål om produktet.
- ViewSonic er ikke ansvarlig for tekniske eller redaktionelle fejl eller mangler i heri.

HVĀTSKI

- Ovino u zemlji ili regiji, Ograničeno jamstvo možda neće biti priloženo u pakiranju. Ako Ograničeno jamstvo nije priloženo u pakiranju, možete ga naći na ViewSonic web-stranici.
- Kada spajate zaslon na vanjski uređaj (računalo itd.), koristite priloženi video kabel i pribor te slijedite upute u ovom priručniku.
- Standard priloženog pribora za napajanje i video kabla može se razlikovati ovisno o zemlji, regiji ili okruženju. Pojediniosti o sadržaju isporuke potražite na našoj stranici proizvoda ili u korisničkom vodiču.
- Ovaj se monitor može koristiti za 100 mm x 100 mm VESA kompatibilnim zidnim nosačem predviđenim za UL (4 vijka M4 x 10 mm).
- Pri ugradnji slijedite vodič za ugradnju zidnog nosača u priručniku.
- Obratite se našem Centru za pomoć/korisnicima ako imate pitanja o proizvodu.
- ViewSonic ne snosi odgovornost za tehničke ili uredničke pogreške ili propuste u ovom tekstu.

SRPSKI

- U zavisnosti od zemlje ili regiona, ograničena garancija može ili ne mora biti uključena u pakovanje. Ako ograničena garancija nije uključena u pakovanje, može se naći na web-lokaciji kompanije ViewSonic.
- Kada povežete monitor sa spoljnim uređajem (PC računar i slično), koristite uključeni video kabl i dodatke i pratite uputstva u ovom priručniku.
- Standard uključjenih dodatka za napajanje i video kabla se može razlikovati u zavisnosti od vaše zemlje, regiona ili okruženja. Za detalje o uključjenim stavkama pogledajte našu stranicu proizvoda i uputstvo za upotrebu.
- Ovaj monitor se može koristiti sa 100 mm x 100 mm VESA kompatibilnim zidnim nosačem navedenim za UL (4 vijka M4 x 10 mm).
- Prilikom montaže pratite uputstvo za montažu zidnog nosača u uputstvu za upotrebu.

**1****2**

- Obratite se našem centru za korisničku podršku za pitanja o proizvodu.
- Kompanija ViewSonic nije odgovorna za ovde sadržane tehničke ili uredničke greške ili propuste.

NORSK

- Afhængig av land eller region kan den begrænsede garantien følge med i pakken. Hvis den begrænsede garantien ikke er i pakken, finner du den på ViewSonic nettsted.
- Når du kobler skærmen til en ekstern enhet (PC osv.), bør du bruke den medfølgende videokabel og tilbehør og følge instruksjonene i denne håndboken.
- Strømtilførsel og videokabelen som følger med, kan variere avhengig av land, region eller miljø. Du finner mer informasjon om det som følger med p-vr produktside og i brukerveiledningen.
- Denne skærmen kan brukes med det UL-noterte 100 mm x 100 mm VESA-kompatible veggfestet (4 M4 x 10 mm skruer).
- Følg veiledningen for installasjon av veggfeste i bruksanvisningen når du installerer.
- Ta kontakt med kundeservicecenteret for spørsmål om produktet.
- ViewSonic skal ikke holdes ansvarlig for tekniske eller redaksjonelle feil eller uttalelser heri.

УКРАЇНСЬКА

- Залежно від країни чи регіону обмежена гарантія може вводити або не вводити до комплекту постачання. Якщо обмежена гарантія не вводить до комплекту постачання, її можна знайти на вебсайті ViewSonic.
- Під час підключення дисплея до зовнішнього пристрою (ПК тощо), використовуйте відеокабель і аксесури, що входить до комплекту, і дотримуйтеся інструкцій у цьому посібнику.
- Стандарт аксесура включення та відеокабеля, що входить до комплекту, може відрізнятися залежно від країни, регіону чи середовища. Щоб отримати докладні відомості про комплектацію, перегляньте сторінку виробу та посібник користувача.
- Цей монітор можна використовувати з настінним кріпленням 100 мм x 100 мм VESA, сертифіковане UL (4 гвинти M4 x 10 мм).
- Під час встановлення дотримуйтеся інструкцій з монтажу настінного кріплення, наведеної у розділі моніторингу користувача.
- Зверніться до нашого Центру підтримки клієнтів у разі виникнення запитів щодо виробу.
- Компанія ViewSonic не несе відповідальності за технічні чи редакційні помилки чи упущення в цьому документі.

Indonesia

- Bergantung pada negara atau wilayah, Garansi Terbatas bisa disertakan atau tidak disertakan dalam kemasan. Jika Garansi Terbatas tidak disertakan dalam kemasan, maka dapat ditemukan di site web ViewSonic.
- Standar aksesoris daya dan kabel video yang disertakan mungkin berbeda bergantung negara, wilayah, atau lingkungan Anda. Untuk rincian item yang disertakan, silakan kunjungi produk halaman produk dan panduan pengguna kami.
- Monitor ini bisa digunakan bersama dukungan dinding yang kompatibel dengan VESA 100mm x 100mm yang tertera untuk UL (sekitar 4 M4 x 10mm).
- Silakan ikuti panduan pemasangan dukungan dinding di buku panduan pengguna ketika pemasangan.
- Silakan hubungi Pusat Dukungan Pelanggan kami sekiranya ada pertanyaan mengenai produk.
- ViewSonic tidak bertanggung jawab atas kesalahan teknis atau editorial atas penghilangan yang ada di sini.

- الدفة بكون الضمان المحدود مرفقة أو غير مرفقة داخل العبوة حسب البلد أو المنطقة. إذا لم يكن الضمان المحدود مرفقًا بعبوتك العبوة، يمكنك العثور عليه في موقع ViewSonic على الويب.
- عند توصيل الشاشة بجهاز خارجي (كمبيوتر وما إلى ذلك)، يرجى استخدام كابل الفيديو المرفق والملحقات المرفقة واتبع التعليمات في هذا الدليل.
- قد يختلف معيار مدخل الطاقة وكابل الفيديو المرفقين باختلاف البلد أو المنطقة أو البيئة التي تمزج فيها. للحصول على تفاصيل حول العناصر المرفقة، يرجى الرجوع إلى صفحة المنتج وتعليمات المستخدم.
- يمكن استخدام هذه الشاشة مع مثبتة التثبيت على الحائط متوافق مع VESA (مجموعه معيار الشروط الفنية) والصدرية في كفة المستند (4 م4 × 10 مم) (مع) يرجى اتباع تعليمات تركيب كفة التثبيت على الحائط في دليل المستخدم عند التثبيت.
- يرجى التواصل مع مركز دعم العملاء لتتبع أي استفسارات حول المنتج.
- ViewSonic مسؤولة أو مسؤولة أي تحرير في هذا الوثيقة.

**www.viewsonic.com****www.viewsonic.com/
global/geo/
recycle-programs****ViewSonic Europe Limited**
Haaksbergweg 75
1101 BR Amsterdam
Netherlands

+31 (0) 650608655



EPREL@viewsoniceurope.com



https://www.viewsonic.com/eur



FCC Compliance Statement

FCC Compliance Statement

This device complies with part 15 of FCC Rules. Operation is subject to the following two conditions: (1) this device may not cause harmful interference, and (2) this device must accept any interference received, including interference that may cause undesired operation.

Industry Canada ICES-003 Compliance: CAN ICES (B) / NMB (B)

Declaration of RoHS2 Compliance

This product has been designed and manufactured in compliance with Directive 2011/65/EU of the European Parliament and the Council on restriction of the use of certain hazardous substances in electrical and electronic equipment (RoHS2 Directive) and is deemed to comply with the maximum concentration values issued by the European Technical Adaptation Committee (TAC).

FCC 符合性声明

本设备符合 FCC 规则第 15 部分的规定。
其操作遵循下面两个条件：(1) 本设备不会导致有害干扰；(2) 本设备必须承受任何接收到的干扰，包括可能导致异常操作的干扰。

加拿大工业部声明: CAN ICES (B) / NMB (B)

FCC 符合性聲明

本產品符合 FCC 規定的第 15 部份。操作時有以下兩種情況：(1) 本裝置可能不會造成有害的干擾，以及 (2) 本裝置必須接受任何接收到的干擾，包括造成操作不良的干擾。

加拿大工業部聲明: CAN ICES (B) / NMB (B)

限用物質含有情況標示

依據檢驗標準 CNS15663 之規定將限用物質含有情況標示於商品之本體、包裝、標貼、或說明書。

限用物質含有情況標示請參考下列網址：

https://www.viewsonicglobal.com/public/products_download/safety_compliance/lcd/VS20413_B5MI_RoHS.pdf

FCC 적합성 선언

본 장치는 FCC 규정 제 15 부를 준수합니다. 작동에는 다음 두 가지 조건이 적용됩니다. (1) 본 장치는 유해 간섭을 일으키지 않으며, (2) 본 장치는 원치 않는 작동을 일으킬 수 있는 간섭을 포함하여 수신된 어떠한 간섭도 수용해야 합니다.

캐나다 산업성 규정: CAN ICES (B) / NMB (B)

RoHS2 적합성 선언

본 제품은 전기 및 전자 기기 내 특정 유해물질의 사용에 대한 제한에 관한 유럽 의회와 이사회외의 2011/65/EU 지침(RoHS2 지침)에 따라 설계 및 제조되었고, 아래와 같이 유럽 기술적합위원회(TAC)가 확정한 최대 농도 값을 준수합니다.

FCC 準拠に関する声明

本製品はFCC 規則パート15 に準拠しています。操作は次の2 つの条件に規制されます：(1) 電波障害を起こさないこと、(2) 誤動作の原因となる電波障害を含む、受信されたすべての電波障害に対して正常に動作すること。

カナダ産業省 (IC) 宣誓書: CAN ICES (B) / NMB (B)

FCC Compliance Statement

FCC Compliance Statement

FCC Compliance Statement

FCC Compliance Statement

FCC Compliance Statement

FCC Compliance Statement

FCC Compliance Statement

FCC Compliance Statement

FCC Compliance Statement

FCC Compliance Statement

FCC Compliance Statement

FCC Compliance Statement

FCC Compliance Statement

FCC Compliance Statement

FCC Compliance Statement

FCC Compliance Statement

FCC Compliance Statement

FCC Compliance Statement

FCC Compliance Statement

FCC Compliance Statement

FCC Compliance Statement

FCC Compliance Statement

FCC Compliance Statement

FCC Compliance Statement

FCC Compliance Statement

FCC Compliance Statement

FCC Compliance Statement

FCC Compliance Statement

FCC Compliance Statement

FCC Compliance Statement

FCC Compliance Statement

FCC Compliance Statement

FCC Compliance Statement

FCC Compliance Statement

FCC Compliance Statement

FCC Compliance Statement

FCC Compliance Statement

FCC Compliance Statement

FCC Compliance Statement

FCC Compliance Statement

FCC Compliance Statement

FCC Compliance Statement

FCC Compliance Statement

FCC Compliance Statement

FCC Compliance Statement

FCC Compliance Statement

FCC Compliance Statement

FCC Compliance Statement

FCC Compliance Statement

FCC Compliance Statement

FCC Compliance Statement

FCC Compliance Statement

FCC Compliance Statement

FCC Compliance Statement

FCC Compliance Statement

FCC Compliance Statement

FCC Compliance Statement

FCC Compliance Statement

FCC Compliance Statement

FCC Compliance Statement

FCC Compliance Statement

FCC Compliance Statement

FCC Compliance Statement

FCC Compliance Statement

FCC Compliance Statement

FCC Compliance Statement

FCC Compliance Statement

FCC Compliance Statement

FCC Compliance Statement

FCC Compliance Statement

FCC Compliance Statement

FCC Compliance Statement

FCC Compliance Statement

FCC Compliance Statement

FCC Compliance Statement

FCC Compliance Statement

FCC Compliance Statement

FCC Compliance Statement

FCC Compliance Statement

FCC Compliance Statement

FCC Compliance Statement

FCC Compliance Statement

FCC Compliance Statement

FCC Compliance Statement

FCC Compliance Statement

FCC Compliance Statement

FCC Compliance Statement

FCC Compliance Statement

FCC Compliance Statement

FCC Compliance Statement

FCC Compliance Statement

FCC Compliance Statement

FCC Compliance Statement

FCC Compliance Statement

FCC Compliance Statement

FCC Compliance Statement

FCC Compliance Statement

FCC Compliance Statement

FCC Compliance Statement

FCC Compliance Statement

FCC Compliance Statement

FCC Compliance Statement

FCC Compliance Statement

FCC Compliance Statement

FCC Compliance Statement

FCC Compliance Statement

FCC Compliance Statement

FCC Compliance Statement

FCC Compliance Statement

FCC Compliance Statement

FCC Compliance Statement

FCC Compliance Statement

FCC Compliance Statement

FCC Compliance Statement

FCC Compliance Statement

FCC Compliance Statement

FCC Compliance Statement

FCC Compliance Statement

FCC Compliance Statement

FCC Compliance Statement

FCC Compliance Statement

FCC Compliance Statement

FCC Compliance Statement

FCC Compliance Statement

FCC Compliance Statement

FCC Compliance Statement

FCC Compliance Statement

FCC Compliance Statement

FCC Compliance Statement

FCC Compliance Statement

FCC Compliance Statement

FCC Compliance Statement

FCC Compliance Statement

FCC Compliance Statement

FCC Compliance Statement

FCC Compliance Statement

FCC Compliance Statement

FCC Compliance Statement

FCC Compliance Statement

FCC Compliance Statement

FCC Compliance Statement

FCC Compliance Statement

FCC Compliance Statement

FCC Compliance Statement

FCC Compliance Statement

FCC Compliance Statement

FCC Compliance Statement

FCC Compliance Statement

FCC Compliance Statement

FCC Compliance Statement

FCC Compliance Statement

FCC Compliance Statement

FCC Compliance Statement

FCC Compliance Statement

FCC Compliance Statement

FCC Compliance Statement

FCC Compliance Statement

FCC Compliance Statement

FCC Compliance Statement

FCC Compliance Statement

FCC Compliance Statement

FCC Compliance Statement

FCC Compliance Statement

FCC Compliance Statement

FCC Compliance Statement

FCC Compliance Statement

FCC Compliance Statement

FCC Compliance Statement

FCC Compliance Statement

FCC Compliance Statement

FCC Compliance Statement

FCC Compliance Statement

FCC Compliance Statement

FCC Compliance Statement

FCC Compliance Statement

FCC Compliance Statement

FCC Compliance Statement

FCC Compliance Statement

FCC Compliance Statement

FCC Compliance Statement

FCC Compliance Statement

FCC Compliance Statement

FCC Compliance Statement

FCC Compliance Statement

FCC Compliance Statement

FCC Compliance Statement

FCC Compliance Statement

FCC Compliance Statement

FCC Compliance Statement

FCC Compliance Statement

FCC Compliance Statement

FCC Compliance Statement

FCC Compliance Statement

RoHS2 準拠の通知

本製品は、電気および電子機器 (RoHS2 指令) に含まれる危険物質の使用の制限に関して、欧州議会および欧州委員会の指令 2011/65/EU に準拠して設計され製造され、次に示すように欧州技術適合委員会 (TAC) が発行した最大濃度値を遵守していると見なされています。

FCC Compliance Statement

FCC Compliance Statement

FCC Compliance Statement

FCC Compliance Statement

FCC Compliance Statement

FCC Compliance Statement

FCC Compliance Statement

FCC Compliance Statement

FCC Compliance Statement

FCC Compliance Statement

FCC Compliance Statement

FCC Compliance Statement

FCC Compliance Statement

FCC Compliance Statement

FCC Compliance Statement

FCC Compliance Statement

FCC Compliance Statement

FCC Compliance Statement

FCC Compliance Statement

FCC Compliance Statement

FCC Compliance Statement

FCC Compliance Statement

FCC Compliance Statement

FCC Compliance Statement

FCC Compliance Statement

FCC Compliance Statement

FCC Compliance Statement

FCC Compliance Statement

FCC Compliance Statement

FCC Compliance Statement

FCC Compliance Statement

FCC Compliance Statement

FCC Compliance Statement

FCC Compliance Statement

FCC Compliance Statement

FCC Compliance Statement

FCC Compliance Statement

FCC Compliance Statement

FCC Compliance Statement

FCC Compliance Statement

FCC Compliance Statement

FCC Compliance Statement

FCC Compliance Statement

FCC Compliance Statement

FCC Compliance Statement

FCC Compliance Statement

FCC Compliance Statement

FCC Compliance Statement

FCC Compliance Statement

FCC Compliance Statement

FCC Compliance Statement

FCC Compliance Statement

FCC Compliance Statement

FCC Compliance Statement

FCC Compliance Statement

FCC Compliance Statement

FCC Compliance Statement

FCC Compliance Statement

FCC Compliance Statement

FCC Compliance Statement

FCC Compliance Statement

FCC Compliance Statement

FCC Compliance Statement

FCC Compliance Statement

FCC Compliance Statement

FCC Compliance Statement

FCC Compliance Statement

FCC Compliance Statement

FCC Compliance Statement

FCC Compliance Statement

FCC Compliance Statement

FCC Compliance Statement

FCC Compliance Statement

FCC Compliance Statement

FCC Compliance Statement

FCC Compliance Statement

FCC Compliance Statement

FCC Compliance Statement

FCC Compliance Statement

FCC Compliance Statement

FCC Compliance Statement

FCC Compliance Statement

FCC Compliance Statement

FCC Compliance Statement

FCC Compliance Statement

FCC Compliance Statement

FCC Compliance Statement

FCC Compliance Statement

FCC Compliance Statement

FCC Compliance Statement

FCC Compliance Statement

FCC Compliance Statement

FCC Compliance Statement

FCC Compliance Statement

FCC Compliance Statement

FCC Compliance Statement

FCC Compliance Statement

FCC Compliance Statement

FCC Compliance Statement

FCC Compliance Statement

FCC Compliance Statement

FCC Compliance Statement

FCC Compliance Statement

FCC Compliance Statement

FCC Compliance Statement

FCC Compliance Statement

FCC Compliance Statement

FCC Compliance Statement

FCC Compliance Statement

FCC Compliance Statement

FCC Compliance Statement

FCC Compliance Statement

FCC Compliance Statement

FCC Compliance Statement

FCC Compliance Statement

FCC Compliance Statement