



Quick Start Guide

4 Port USB-C® Hub

Guide de démarrage rapide

Concentrateur USB-C à 4 ports

Guía de configuración rápida

Concentrador USB-C de 4 puertos

GUH3C4C

PART NO. Q11743

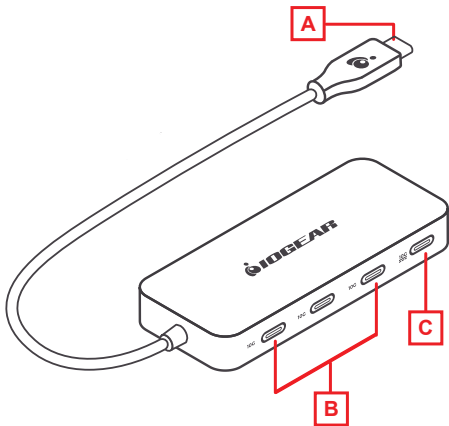
Package Contents

- 1 x GUH3C4C
- 1 x Quick Start Guide
- 1 x Warranty Card

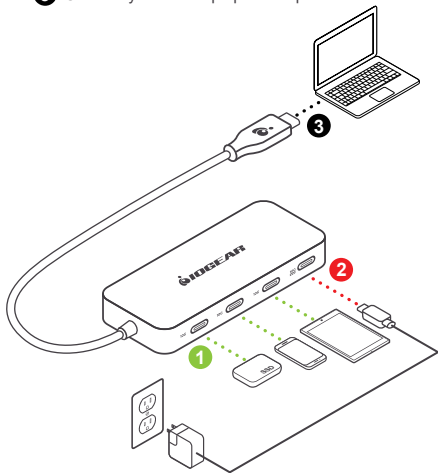
System Requirements

- USB-C port (10 Gbps required for full bandwidth)
- Windows® 8, Windows® 8.1, Windows® 10, Windows® 11
- macOS® 10.13+

- A. USB-C for Host connection (10 Gbps)
- B. 3 x USB-C Ports for USB peripherals (Up to 10 Gbps)
- C. 1 x USB-C Port for USB peripherals (Up to 10 Gbps)
or up to 100W PD Passthrough



- **1** Connect up to 4 USB-C peripherals to USB-C ports 1-4.. Smartphone, tablet, SSD, or other devices.
- **2** Connect USB-C Power adapter to the USB-C port with Power Delivery Pass-Through for up to 100W PD. (Optional).
- **3** Connect your host laptop or computer.



Compliance Information

Federal Communication Commission Interference Statement

This equipment has been tested and found to comply with the limits for a Class B digital service, pursuant to Part 15 of the FCC rules. These limits are designed to provide reasonable protection against harmful interference in a residential installation. Any changes or modifications made to this equipment may void the user's authority to operate this equipment. This equipment generates, uses, and can radiate radio frequency energy. If not installed and used in accordance with the instructions, may cause harmful interference to radio communications. However, there is no guarantee that interference will not occur in a particular installation. If this equipment does cause harmful interference to radio or television reception, which can be determined by turning the equipment off and on, the user is encouraged to try to correct the interference by one or more of the following measures:

- Reorient or relocate the receiving antenna
- Increase the separation between the equipment and receiver
- Connect the equipment into an outlet on a circuit different from that to which the receiver is connected
- Consult the dealer or an experienced radio/TV technician for help

FCC Caution: Any changes or modifications not expressly approved by the party responsible for compliance could void the user's authority to operate this equipment.

Limited Warranty

Warranty Information

This product carries a 1 Year Limited Warranty.
For the terms and conditions of this warranty, please go to
<https://www.iogear.com/support/warranty>

Register online at <https://www.iogear.com/register>

Important Product Information

Product Model _____

Serial Number _____

Contact

WE'RE HERE TO HELP YOU! NEED ASSISTANCE SETTING UP THIS PRODUCT?

Make sure you:

1. Visit **www.iogear.com** for more product information
2. Visit **www.iogear.com/support** for live help and product support

IOGEAR

<https://iogear.custhelp.com>

support@iogear.com

www.iogear.com

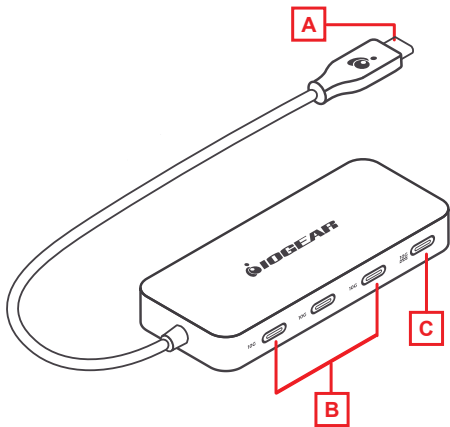
Contenu de l'emballage

- 1 x GUH3C4C
- 1 x Guide de démarrage rapide
- 1 x Carte de garantie

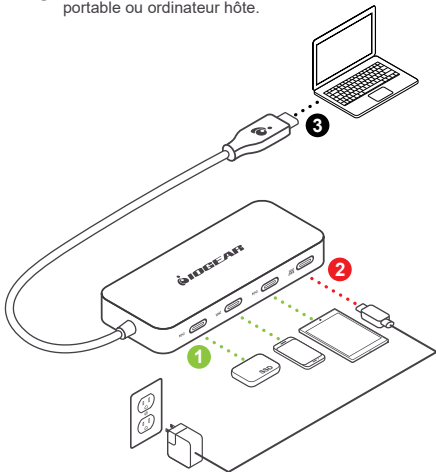
Configuration requise

- Port USB-C (10 Gbit/s requis pour une connexion complète)
- Windows® 8, Windows® 8.1, Windows® 10, Windows® 11
- macOS® 10.13+

- A. USB-C pour la connexion hôte (10 Gbit/s)
- B. 3 x ports USB-C pour périphériques USB (jusqu'à 10 Gbit/s)
- C. 1 x port USB-C pour les périphériques USB (jusqu'à 10 Gbit/s) ou jusqu'à 100 W PD Passthrough



- **1** Connectez jusqu'à 4 périphériques USB-C aux ports USB-C 1 à 4. Smartphone, tablette, SSD ou autres appareils.
- **2** Connectez l'adaptateur secteur USB-C au port USB-C avec Power Delivery Pass-Through pour un PD jusqu'à 100 W (en option).
- **3** Connectez la connexion hôte à votre ordinateur portable ou ordinateur hôte.



Garantie limitée

Renseignements sur la garantie

Ce produit comporte une garantie limitée de 1 an. Pour connaître les modalités de cette garantie, veuillez aller à <https://www.iogear.com/support/warranty>

Inscrivez-vous en ligne à <https://www.iogear.com/register>

Renseignements importants sur le produit

Modèle du produit _____

Numéro de série _____

Contact

NOUS SOMMES LÀ POUR VOUS AIDER! BESOIN D'AIDE POUR LA CONFIGURATION DE CE PRODUIT?

Assurez-vous de:

1. Visiter www.iogear.com pour plus d'information sur le produit
2. Visiter www.iogear.com/support pour obtenir de l'aide et un soutien technique en ligne

IOGEAR

<https://iogear.custhelp.com>

support@iogear.com

www.iogear.com

Information de conformité

Cet appareil a été testé et déclaré conforme aux limites pour appareils numériques de Classe B, conformément à la partie 15 des règles de la FCC. Ces limites sont conçues pour fournir une protection raisonnable contre les interférences nuisibles dans une installation résidentielle.

Tous les changements ou modifications apportés à cet appareil peuvent annuler le droit de l'utilisateur de l'utiliser. Cet appareil génère, utilise et peut émettre de l'énergie de fréquence radio. S'il n'est pas installé et utilisé conformément aux instructions, il peut causer des interférences nuisibles aux communications radio. Toutefois, il n'y a aucune garantie que des interférences ne se produiront pas dans une installation particulière. Si cet appareil provoque des interférences nuisibles à la réception radio ou télévision, ce qui peut être déterminé en allumant et en éteignant l'appareil, l'utilisateur peut essayer de corriger les interférences en prenant une ou plusieurs des mesures suivantes :

- Réorienter ou déplacer l'antenne de réception
- Augmenter la distance entre l'appareil et le récepteur
- Branchez l'appareil à une prise de courant sur un circuit différent de celui sur lequel le récepteur est connecté
- Consulter le détaillant ou un technicien radio/TV expérimenté pour obtenir de l'aide

Avertissement de la FCC: Les changements ou modifications non approuvés expressément par la partie responsable de la conformité pourraient annuler le droit de l'utilisateur d'utiliser cet appareil.

Cet appareil est conforme à la partie 15 des règles de la FCC. Le fonctionnement est soumis aux deux conditions suivantes :

- (1) cet appareil ne doit pas causer d'interférence nuisible, et
- (2) cet appareil doit accepter toutes les interférences reçues, y compris les interférences qui peuvent provoquer un fonctionnement non désiré.

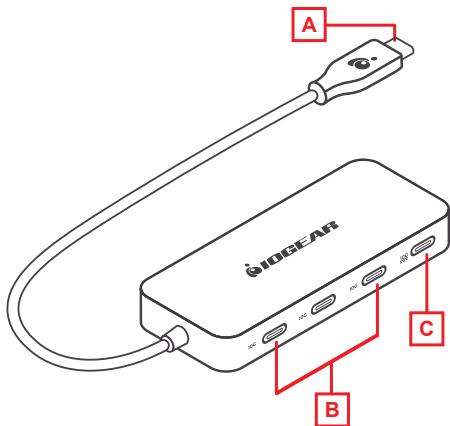
Contenido del paquete

- 1 x GUH3C4C
- 1 x Guide de démarrage rapide
- 1 x Tarjeta de garantía

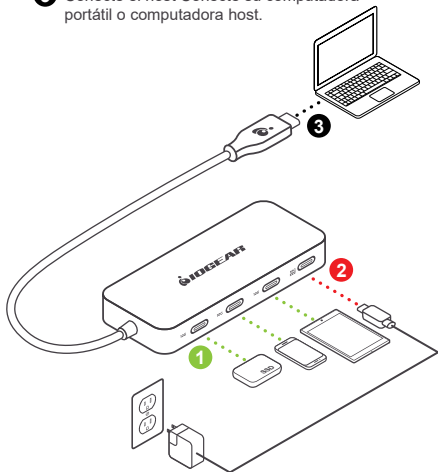
Requisitos del sistema

- Puerto USB-C (se requieren 10 gbps para ancho de banda completo)
- Windows® 8, Windows® 8.1, Windows® 10, Windows® 11
- macOS® 10.13+

- A. USB-C para conexión de host (10 Gbps)
- B. 3 x puertos USB-C para periféricos USB (hasta 10 Gbps)
- C. 1 x puerto USB-C para periféricos USB (hasta 10 Gbps) o paso PD de hasta 100 W



- **1** Conecte hasta 4 periféricos USB-C a los puertos USB-C 1-4. Teléfono inteligente, tableta, SSD u otros dispositivos.
- **2** Conecte el adaptador de corriente USB-C al puerto USB-C con transferencia de suministro de energía para hasta 100 W PD (opcional).
- **3** Conecte el host Conecte su computadora portátil o computadora host.



Garantía limitada

Información sobre la garantía

Este producto está protegido por una garantía limitada de 1 año. Para los términos y condiciones de la garantía, visite <https://www.iogear.com/support/warranty>

Registre el producto en línea en
<https://www.iogear.com/register>

Información importante sobre el producto

Modelo _____

Número de serie _____

Contacto

**¡ESTAMOS AQUÍ PARA AYUDARLE! ¿NECESITA AYUDA
CON ESTE PRODUCTO?**

Asegúrese de:

1. Visitar www.iogear.com para más información sobre nuestros productos
2. Visitar www.iogear.com/support para ayuda en directo y soporte técnico sobre el producto

IOGEAR

<https://iogear.custhelp.com>

support@iogear.com

www.iogear.com

Información de Conformidad

Este equipo fue sometido a pruebas, y se determinó que cumple con los límites para los servicios digitales de Clase B, según se especifica en la sección 15 de las normas de la FCC. La finalidad de estos límites es proveer una protección razonable contra las interferencias perjudiciales en las instalaciones residenciales. Todo cambio o modificación a este equipo puede invalidar la autorización al usuario para operarlo. Este equipo genera, utiliza y puede irradiar energía de radiofrecuencia. Si no se instala y utiliza de acuerdo con las instrucciones, puede causar interferencias perjudiciales para las comunicaciones radiales. No obstante, no se garantiza la ausencia de interferencia en una instalación en particular. Si este equipo generara interferencias perjudiciales para la recepción de radio o de televisión, lo cual se puede determinar encendiendo y apagando el equipo, el usuario puede tratar de corregir la interferencia mediante uno los siguientes métodos:

- Cambiar la orientación o la ubicación de la antena receptora
- Aumentar la distancia entre el equipo y el receptor
- Conectar el equipo a un tomacorriente de un circuito diferente al que está conectado el receptor
- Solicitar asistencia al vendedor o a un técnico especializado en radio y televisión

Precauciones de la FCC: Todo cambio o modificación no aprobado específicamente por el responsable de cumplimiento puede invalidar la autorización del usuario para operar este equipo.

Este dispositivo cumple con la Parte 15 de las normas de la FCC. La operación está sujeta a las siguientes dos condiciones:

- (1) este dispositivo no podrá ocasionar interferencia dañina, y
- (2) este dispositivo deberá aceptar toda interferencia recibida, incluida la interferencia que pudiera ocasionar un mal funcionamiento.