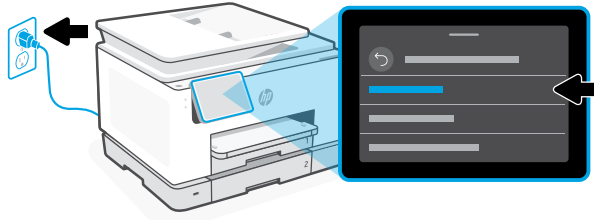




1



EN

1. Power on and select language

Plug in to turn on the printer. On the display, select your language and country or region.

2. Go to the digital setup guide

Scan the QR code using a mobile device or visit hp.com/start/ojp9130 on a computer.

3. Use the digital setup guide to install ink, paper, and HP software

The HP software will connect the printer to your Wi-Fi network.

2



hp.com/start/ojp9130

ES

1. Encienda la impresora y seleccione el idioma.

Enchufe y encienda la impresora. En la pantalla, seleccione su idioma, así como el país o región.

2. Vaya a la guía de configuración digital

Escanee el código QR utilizando un dispositivo móvil o visite hp.com/start/ojp9130 en un equipo.

3. Utilice la guía de configuración digital para instalar la tinta, el papel y el software HP

El software HP conectará su impresora a la red Wi-Fi.

3



PT

1. Ligue e selecione o idioma

Conecte o cabo de alimentação para ligar a impressora. Na tela, selecione seu idioma e país ou região.

2. Acesse o guia de configuração digital

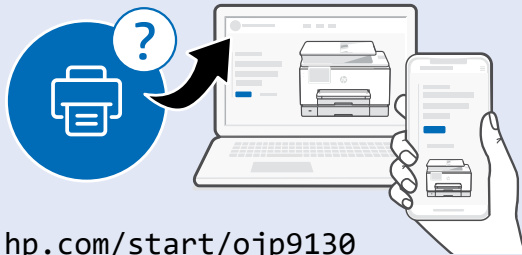
Escaneie o código QR usando um dispositivo móvel ou acesse hp.com/start/ojp9130 em um computador.

3. Use o guia de configuração digital para instalar tinta, papel e o software HP

O software da HP conectará a impressora à sua rede Wi-Fi.



404K5-90007



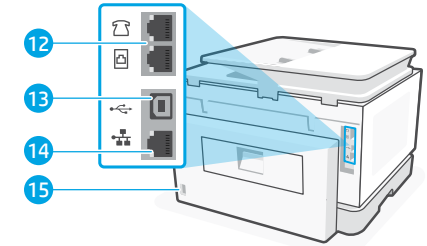
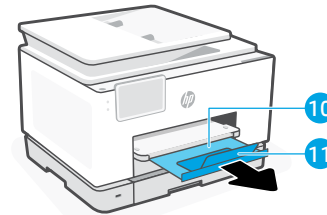
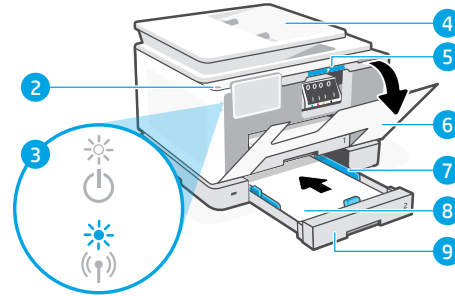
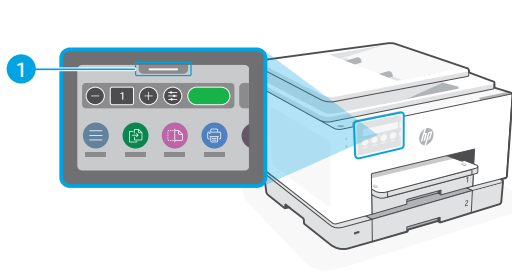
hp.com/start/ojp9130

EN Go to hp.com/start/ojp9130 for more information on setup, printer features, and printer troubleshooting.

ES Vaya a hp.com/start/ojp9130 para obtener más información sobre la configuración, las características de la impresora y la solución de problemas.

PT Acesse hp.com/start/ojp9130 para obter mais informações sobre configuração, recursos e solução de problemas da impressora.





EN Printer features

- 1 Status Center
Touch to display printer status.
- 2 Power button
- 3 Power light and Wi-Fi light
- 4 Document feeder
- 5 Cartridge access door
- 6 Front door
- 7 Paper guide
- 8 Letter or A4 paper
- 9 Input tray
- 10 Output tray
- 11 Output tray extender
- 12 Fax ports
- 13 USB port
- 14 Ethernet port
- 15 Power cord port

Help for Wi-Fi setup

During initial setup, reset setup mode:

If the blue Wi-Fi light is not blinking, the printer might not be in Wi-Fi setup mode. Check the control panel and select "Resume Setup", if prompted.

During printer use, reset Wi-Fi:

1. On the control panel, touch Menu > Settings > Network. Scroll to Restore Network Settings and touch Restore.
2. Wait for printer to scan for Wi-Fi networks. Choose your network, enter the password, and connect.
3. If applicable, open HP software and add the printer again.

ES Características de la impresora

- 1 Centro de estado
Toque para mostrar el estado de la impresora.
- 2 Botón de encendido
- 3 Indicador luminoso de alimentación y Wi-Fi
- 4 Alimentador de documentos
- 5 Puerta de acceso a los cartuchos
- 6 Puerta delantera
- 7 Guía del papel
- 8 Papel Carta o A4
- 9 Bandeja de entrada
- 10 Bandeja de salida
- 11 Extensor de la bandeja de salida
- 12 Puertos de fax
- 13 Puerto USB
- 14 Puerto Ethernet
- 15 Puerto del cable de alimentación

Ayuda para la configuración Wi-Fi

Durante la configuración inicial, restablezca el modo de configuración:

Si el indicador luminoso de Wi-Fi no está parpadeando, la impresora podría no encontrarse en modo de configuración Wi-Fi. Compruebe el panel de control y seleccione «Reanudar configuración» si se le solicita.

Con la impresora en uso, restablezca el Wi-Fi:

1. En el panel de control, toque Menú > Configuración > Red. Desplácese a Restablecer configuración de red y toque Restaurar.
2. Espere a que la impresora busque las redes Wi-Fi. Seleccione su red, introduzca la contraseña y establezca la conexión.
3. Si corresponde, abra el software HP y vuelva a añadir la impresora.

PT Recursos da impressora

- 1 Centro de status
Toque para exibir o status da impressora.
- 2 Botão liga/desliga
- 3 Luz indicadora de energia e luz indicadora de Wi-Fi
- 4 Alimentador de documentos
- 5 Porta de acesso aos cartuchos
- 6 Porta frontal
- 7 Guia de papel
- 8 Papel Carta ou A4
- 9 Bandeja de entrada
- 10 Bandeja de saída
- 11 Extensor da bandeja de saída
- 12 Portas de fax
- 13 Porta USB
- 14 Porta Ethernet
- 15 Porta do cabo de alimentação

Ajuda para configurar o Wi-Fi

Durante a configuração inicial, reinicie o modo de configuração:

Se a luz azul do Wi-Fi não estiver piscando, a impressora pode não estar no modo de configuração de Wi-Fi. Verifique o painel de controle e selecione "Retomar configuração", se solicitado.

Durante a utilização da impressora, reinicie o Wi-Fi:

1. No painel de controle, toque em Menu > Configurações > Rede. Deslize a tela até Restaurar configurações de rede e toque em Restaurar.
2. Aguarde até que a impressora procure redes Wi-Fi. Escolha sua rede, digite a senha e conecte-se.
3. Se aplicável, abra o software da HP e adicione a impressora novamente.