



Reference Guide

Manuel de référence

Guía de referencia

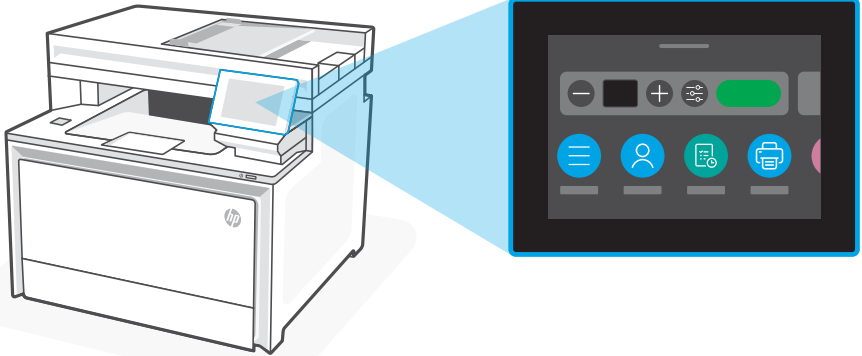


HP Color LaserJet Pro

MFP 4301dw, fdn, fdw series

2

Control panel



Dashboard

Open the Dashboard by touching or swiping at the top of the display to access printer tasks and status.



Menu

View all printer capabilities.



Sign In/Sign Out

Provides Access Control to the printer.



Job



Print



Scan



Copy



Fax



USB



Help

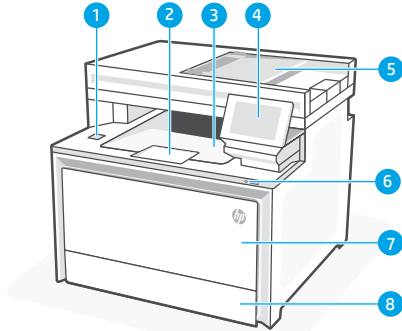


Paper

Help with paper loading

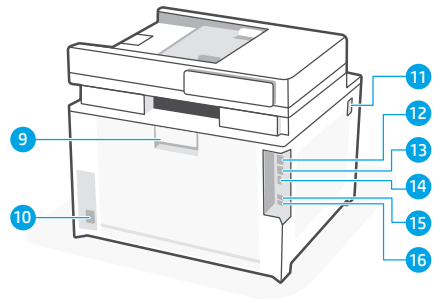
If loading legal paper, squeeze the latch behind the front of the tray and pull forward. Tray 2 will extend from the front of the printer approximately 2 inches (51 mm). For more printer specific help information, visit hp.com/support/colorljmfp4301-4303.

Printer features



Front

- 1 Walk-up USB port (wireless models only)
- 2 Output tray extender
- 3 Output tray
- 4 Control panel
- 5 Automatic document feeder
- 6 Power button
- 7 Tray 1/Toner access door
- 8 Tray 2



Back

- 9 Rear door
- 10 Power connection
- 11 Access toner cartridges
- 12 USB port for computer connection
- 13 Ethernet port
- 14 USB port for Job Storage
- 15 Fax port: Fax "line in"*
- 16 Fax port: Telephone "line out"*

* Fax models only

During Setup: Help and tips for Wi-Fi and connectivity

If the software is unable to find your printer during setup, check the following conditions to resolve the issue.

Potential Issue	Solution
Printer Wi-Fi setup mode timed out	Check the control panel, and restart wireless setup mode, if prompted.
Computer too far from printer	Move your computer closer to the printer. Your computer might be out of range of the printer's Wi-Fi signal.
Computer connected to a Virtual Private Network (VPN) or remote work network	Disconnect from a VPN before installing HP printer software. Connect to the VPN again after finishing printer setup. Note: Consider your location and the security of the Wi-Fi network before disconnecting from a VPN.
Wi-Fi turned off on computer (computer connected by Ethernet)	If your computer is connected by Ethernet, turn on the computer's Wi-Fi while setting up the printer. You don't need to disconnect the Ethernet cable from the printer.

Post-Setup: Help and tips for Wi-Fi and connectivity

If you completed setup, but have issues with maintaining a Wi-Fi connection, check the wireless status and restart setup mode to try connecting again.

Potential Issue	Solution
Printer won't reconnect or maintain a connection to network (Post-setup)	<ol style="list-style-type: none">1. On the control panel, select Menu > Information > Connectivity > Wi-Fi. If the printer is listed as "Not Connected", proceed to Step 2.2. Go back to the Home screen. Select Menu > Settings > Network > Restore Network Settings.3. Wait for one minute. Open the printer software and try connecting again.



Help and Support

For printer troubleshooting and videos, visit the HP support site.



<https://www.hp.com/support/colorljmfp4301-4303>

Panneau de commande



Tableau de bord

Ouvrez le tableau de bord en touchant ou en balayant le haut de l'écran pour accéder aux tâches et à l'état de l'imprimante.



Menu

Affichez toutes les capacités d'impression.



Se connecter/se déconnecter

Fournit un contrôle d'accès à l'imprimante.



Tâche



Impression



Numérisation



Copie



Télécopie



USB



Aide

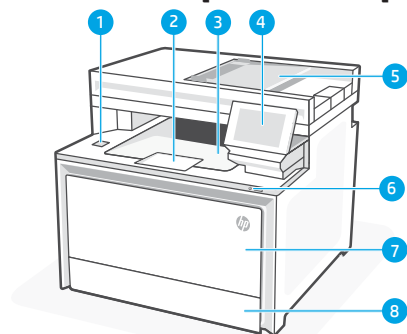


Papier

Aide pour le chargement de papier

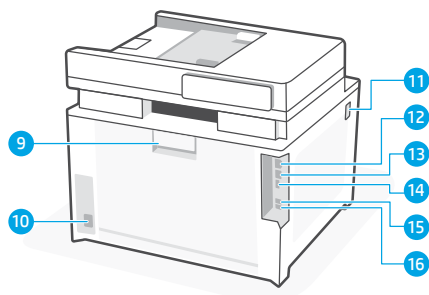
Pour charger du papier au format Legal, pressez le loquet derrière l'avant du bac et tirez vers l'avant. Le bac 2 s'étirera depuis l'avant de l'imprimante d'environ 2 pouces (51 mm). Pour plus d'informations d'aide spécifiques à l'imprimante, consultez hp.com/support/colorljmfp4301-4303.

Caractéristiques de l'imprimante



Avant

- 1 Port USB Walk-up (modèles sans fil uniquement)
- 2 Bras d'extension du bac de sortie
- 3 Bac de sortie
- 4 Panneau de commande
- 5 Bac d'alimentation automatique
- 6 Bouton d'alimentation
- 7 Bac 1/Porte d'accès au toner
- 8 Bac 2



Arrière

- 9 Porte arrière
- 10 Branchement de l'alimentation
- 11 Accès aux cartouches de toner
- 12 Port USB pour la connexion à l'ordinateur
- 13 Port Ethernet
- 14 Port USB pour le stockage des tâches
- 15 Port télécopie : Télécopie (« ligne entrante »)*
- 16 Port télécopie : Téléphone (« ligne sortante »)*

* Modèles de télécopieurs uniquement

Pendant la configuration : Aide et conseils pour le Wi-Fi et la connectivité

Si le logiciel ne parvient pas à trouver votre imprimante pendant la configuration, vérifiez les conditions suivantes pour résoudre le problème.

Problème potentiel	Solution
Mode de configuration du Wi-Fi de l'imprimante expiré	Vérifiez le panneau de commande, et redémarrez le mode de configuration sans fil, si vous y êtes invité.
Ordinateur trop éloigné de l'imprimante	Rapprochez votre ordinateur de l'imprimante. Il est possible que votre ordinateur soit en dehors de la plage du signal Wi-Fi de l'imprimante.
Ordinateur connecté à un VPN (Virtual Private Network) ou à un réseau de travail distant	Déconnectez l'ordinateur du VPN avant l'installation du logiciel de l'imprimante HP. Reconnectez-le au VPN lorsque la configuration de l'imprimante est terminée. Remarque : Prenez en compte votre emplacement et la sécurité du réseau Wi-Fi avant la déconnexion du VPN.
Wi-Fi désactivé sur l'ordinateur (ordinateur connecté par Ethernet)	Si votre ordinateur est connecté par Ethernet, activez le Wi-Fi de votre ordinateur pendant la configuration de l'imprimante. Il n'est pas nécessaire de déconnecter le câble Ethernet de l'imprimante.

Post-configuration : Aide et conseils pour le Wi-Fi et la connectivité

Si vous avez terminé la configuration mais rencontrez des problèmes de conservation de la connexion Wi-Fi, vérifiez le statut sans fil et redémarrez le mode de configuration pour retenter la connexion.

Problème potentiel	Solution
L'imprimante ne se reconnectera pas ou ne conservera pas de connexion au réseau (post-configuration)	<ol style="list-style-type: none">1. Sur le panneau de commande, sélectionnez Menu > Information > Connectivité > Wi-Fi. Si l'imprimante est répertoriée comme « Non connectée », passez à l'étape 2.2. Revenez à l'écran d'accueil. Sélectionnez Menu > Paramètres > Réseau > Restaurer les paramètres réseau.3. Patientez une minute. Ouvrez le logiciel de l'imprimante et essayez à nouveau de vous connecter.



Aide et assistance

Pour un dépannage d'imprimante et des vidéos, consultez le site d'assistance HP.



<https://www.hp.com/support/colorljmfp4301-4303>

Panel de control



Panel

Abra el panel tocando o deslizando en la parte superior de la pantalla para acceder a las tareas y al estado de la impresora.



Menú

Permite ver todas las capacidades de la impresora.



Inicio y cierre de sesión

Proporciona el control de acceso a la impresora.



Trabajo



Imprimir



Escaneo



Copiar



Fax



USB



Ayuda

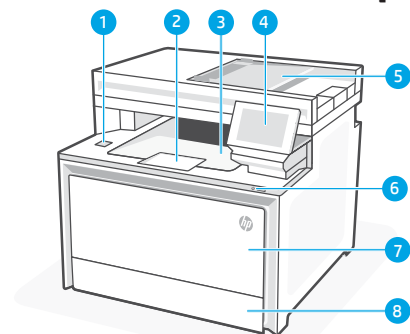


Papel

Ayuda con la carga de papel

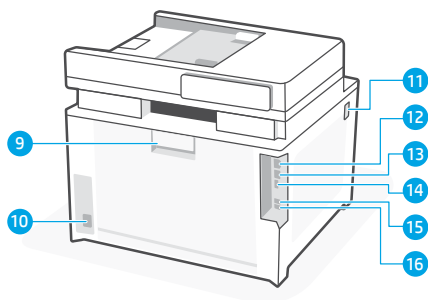
Si va a cargar papel legal, apriete el pestillo situado detrás de la parte delantera de la bandeja y tire hacia delante. La bandeja 2 se extenderá desde la parte frontal de la impresora aproximadamente 51 mm. Para obtener más información de ayuda específica de la impresora, visite hp.com/support/colorljmfp4301-4303.

Características de la impresora



Parte delantera

- 1 Puerto USB para impresión directa (solo modelos inalámbricos)
- 2 Extensor de la bandeja de salida
- 3 Bandeja de salida
- 4 Panel de control
- 5 Alimentador automático de documentos
- 6 Botón de encendido
- 7 Puerta de acceso a la bandeja 1/tóner
- 8 Bandeja 2



Parte trasera

- 9 Puerta trasera
- 10 Conexión de alimentación
- 11 Acceso a cartuchos de tóner
- 12 Puerto USB para conexión del ordenador
- 13 Puerto Ethernet
- 14 Puerto USB para almacenamiento de trabajos
- 15 Puerto de fax: "línea de entrada" de fax*
- 16 Puerto de fax: "línea de salida" de teléfono*

* Solo modelos con fax

Durante la configuración: Ayuda y consejos para wifi y conectividad

Si el software no puede encontrar su impresora durante la configuración, compruebe las siguientes condiciones para resolver el problema.

Possible problema	Solución
Se ha agotado el tiempo de espera del modo de configuración wifi de la impresora	Compruebe el panel de control y reinicie el modo de configuración inalámbrica, si se le solicita.
Ordenador demasiado lejos de la impresora	Acerque el ordenador a la impresora. Puede que el ordenador esté fuera del alcance de la señal wifi de la impresora.
Ordenador conectado a una red privada virtual (VPN) o a una red de trabajo remota	Desconéctese de la VPN antes de instalar el software de la impresora HP. Conéctese de nuevo a la VPN tras finalizar la configuración de la impresora. Nota: tenga en cuenta su ubicación y la seguridad de la red wifi antes de desconectarse de una VPN.
Wifi desactivada en el ordenador (ordenador conectado por Ethernet)	Si su ordenador está conectado por Ethernet, active la wifi del ordenador mientras configura la impresora. No es necesario desconectar el cable Ethernet de la impresora.

Después de la configuración: Ayuda y consejos para wifi y conectividad

Si ha completado la configuración, pero tiene problemas para mantener la conexión wifi, compruebe el estado de la conexión inalámbrica y reinicie el modo de configuración para intentar conectarse de nuevo.

Posible problema	Solución
<p>La impresora no se vuelve a conectar o mantiene la conexión con la red (después de la configuración)</p>	<ol style="list-style-type: none"> 1. En el panel de control, seleccione Menú > Información > Conectividad > Wifi. Si la impresora aparece como “No conectada”, continúe con el paso 2. 2. Vuelva a la pantalla de inicio. Seleccione Menú > Configuración > Red > Restaurar configuración de red. 3. Espere un minuto. Abra el software de la impresora e intente volver a conectarse.



Ayuda y soporte

Para la solución de problemas de la impresora y vídeos, visite el sitio de soporte de HP.



<https://www.hp.com/support/colorljmfp4301-4303>

Reproduction, adaptation or translation without prior written permission is prohibited, except as allowed under the copyright laws.

The information contained herein is subject to change without notice.

The only warranties for HP products and services are set forth in the express warranty statements accompanying such products and services. Nothing herein should be construed as constituting an additional warranty. HP shall not be liable for technical or editorial errors or omissions contained herein.

La reproduction, l'adaptation ou la traduction sans autorisation écrite préalable est interdite, sauf dans le cadre des lois sur le droit d'auteur.

Les informations contenues dans ce document peuvent être modifiées sans préavis.

Les seules garanties pour les produits et services HP sont décrites dans les déclarations de garantie expresse qui accompagnent ces produits et services. Les informations contenues dans ce document ne constituent en aucun cas une garantie supplémentaire. HP n'est pas responsable des erreurs d'ordre technique ou éditorial ou des omissions contenues dans ce document.

