

# IN SEARCH OF INCREDIBLE

## ASUS Mini PC

### QUICK START GUIDE

Кратко упу̀тване за бърз старт	دليل التشغيل السريع	빠른 시작 설명서
Stručná příručka	Guide de démarrage rapide	Ísa pamáçiba
Quick Start-vejledning	Pikakäynnistysoapas	Hurtigstartsveiledning
Snelstartgids	Schnellstarthilfe	Hurtigstartsveiledning
Lühijuhend	Οδηγός γρήγορης έναρξης	Guia de consulta rápida
راهنمای شروع سریع	Beüzemelési útmutató	Instrukcja szybkiej instalacji
Guide de démarrage rapide	Guida Rapida	Краткое руководство
Pikakäynnistysoapas	Panduan Ringkas	Ghid de pornire rapidă
Schnellstarthilfe	クイックスタートガイド	Guia de inicio rápida
Οδηγός γρήγορης έναρξης	Жылдам тске косу нұсқаулығы	Vodič za brzo korišćenje
Beüzemelési útmutató		Stručný návod na spustenie
Guida Rapida		Snabbstartsguide
Panduan Ringkas		คู่มือเริ่มต้หนอมางเร็ว
クイックスタートガイド		Hızlı Başlatma Kilavuzu
Жылдам тске косу нұсқаулығы		Höögung daän khöüi nõang nhand



Q14735

The illustrations in this manual are for reference only, please refer to the manual of your device for the actual locations of the I/O ports, power adapter, and power button.

Les illustrations de ce manuel sont fournies à titre indicatif uniquement, veuillez consulter le manuel de votre appareil pour connaître l'emplacement exact des ports d'E/S, de l'adaptateur secteur et du bouton d'alimentation.

Die Abbildungen in diesem Handbuch dienen nur der Veranschaulichung. Bitte entnehmen Sie der Bedienungsanleitung Ihres Gerätes die tatsächlichen Positionen der E/A-Anschlüsse, des Netzteilanschlusses und der Ein-/Ausstaste.

Le immagini contenute in questa guida rapida hanno puro scopo illustrativo, per ulteriori informazioni su porte di I/O, adattatore di alimentazione e pulsante di accensione/spengimento consultate il manuale utente.

本書に記載されている図やイラストは、全て参考用です。I/Oポート、ACアダプター、電源ボタンの実際の位置は、実際とは異なる場合があります。

Иллюстрации в этом руководстве приведены только для справки. Фактическое расположение портов ввода/вывода, блока питания и кнопки питания смотрите в руководств вашего устройства.

Илюстрациите в това ръководство са само за справка. Вижте ръководството на Вашето устройство за действителното местоположение на входовете и изходите, захранващия адаптер и бутон за включване и изключване.

Slike u ovom priručniku služe samo kao referenca, točne informacije o stvarnom položaju U/I priključaka, adapteru napajanja i gumbu za uključivanje/isključivanje potražite u priručniku vašeg uređaja.

Obrázky v této příručce jsou pouze orientační. Skutečné umístění v/v portů, napájecího adaptéru a vypínače najdete v příručce k vašemu zařízení.

Billederne i denne vejledning er kun vejledende. De faktiske placeringer af I/O-portene, strømforsyningen og tænd/slukknappen kan findes i vejledningen til din enhed.

De afbeeldingen in deze handleiding zijn uitsluitend bedoeld. Raadpleeg de handleiding van uw apparaat voor de actuele locaties van de I/O-poorten, de voedingsadapter en de voedingsknop.

Selles kasutusjuhendis esitatud illustatsioonid on ainult juhendimiseks, I/O-pesade, toiteadapteri ja toitenupu tegeliku asukoha kindlaks tegemiseks vaadake oma seadme kasutusjuhendit.

Tämän käyttöoppaan kuvitus on vain viitteellinen, katso laitteesi käyttöoppaasta I/O-porttien, verkkolaaitteen ja virtapainikkeen todelliset sijainnit.

Οι εικόνες σε αυτό το εγχειρίδιο είναι μόνο ενδεικτικές. Ανατρέξτε στο εγχειρίδιο της συσκευής σας για τις πραγματικές θέσεις των θυρών εισόδου/εξόδου (I/O), του τροφοδοτικού και του κουμπιού τροφοδοσίας.

Az útmutatóban előforduló ábrák kizárólag tájékoztatási célt szolgálnak, ezért az I/O csatlakozók, a tápegység és a bekapcsológomb tényleges helyét illetően tekintse meg az adott eszköz útmutatóját.

Ilustrasi dalam panduan ini hanya sebagai referensi, lihat panduan perangkat Anda untuk lokasi port I/O, adaptor daya, dan tombol daya yang sebenarnya.

Бұл нұсқаулықтағы суреттер тек анықтамa ретінде берілген, кіріс/шығыс порттарының, қуат адаптерінің және қуат түймешігінің дәл орналасуын білу үшін құрылғыңыздың нұсқаулығын қараңыз.

이 설명서의 그림들은 참조용으로만 사용 되었으므로, I/O 포트, 전원 어댑터 및 전원 버튼의 실제 위치는 해당 장치의 설명서를 참조하십시오.

Attēli šajā rokasgrāmatā ir norādīti tikai kā atsauces. Lūdzu, skatiet ierices rokasgrāmatu, lai uzzinātu I/O portu, strāvas adaptera un strāvas pogas faktiskās atrašanās vietas.

Siame naudotojo vadove pateikti paveikslėliai tėra informacinio pobūdžio; norėdami sužinoti, kur faktiškai įsų įrenginyje yra įvesčių / išvesčių prievadaί, maitinimo adapterio lizas ir įjungimo mygtukas, šr. savo įrenginio naudotojo vadovą.

Ilustrasjonene i denne håndboken er kun til referanse. Se i håndboken til enheten for de faktiske plasseringene til I/U-porter, strømadapter og strømknapp.

Rysunki zamieszczone w tym podręczniku mają charakter wyłącznie informacyjny. Faktyczną lokalizację portów We/Wy, zasilacza i przycisku zasilania należy sprawdzić w podręczniku urządzenia.

As ilustrações apresentadas neste manual servem apenas como referência, consulte o manual do seu dispositivo para conhecer a localização das portas de E/S, o transformador e o botão de energia.

Ilustrațiile din acest manual sunt doar pentru referință, vă rugăm să consultați manualul dispozitivului dumneavoastră pentru localizarea exactă a porturilor de intrare/ieșire, a adaptorului de alimentare și a butonului de alimentare.

Ilustracije u ovom uputstvu služe samo za primer, pogledajte uputstvo za korišćenje svog uređaja za tačnu lokaciju I/O ulaza, adaptera za napajanje i tastera za napajanje.

Obrázky v tomto návode slúžia len ako pomôcka; v návode na obsluhu dodávanom so zariadením si pozrite skutočné umiestnenie vstupných/výstupných (I/O) portov, sieťového adaptéra a hlavného vypínača.

Las ilustraciones de este manual son solo de referencia. Consulte el manual del dispositivo para conocer las ubicaciones reales de los puertos de E/S, del adaptador de alimentación y del botón de alimentación.

Illustrationerna i bruksanvisningen är enbart som referens, se bruksanvisningen för din enhete för I/O-portarna, strömadapterns och strömknappens verkliga placering.

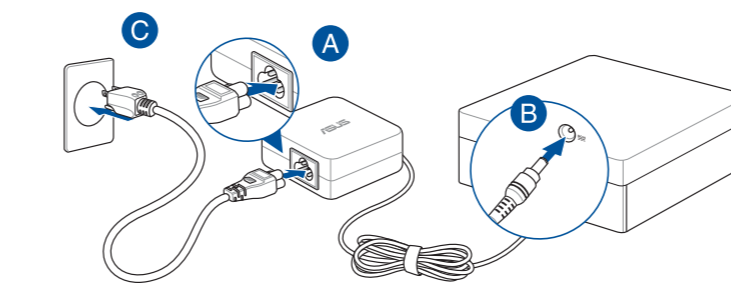
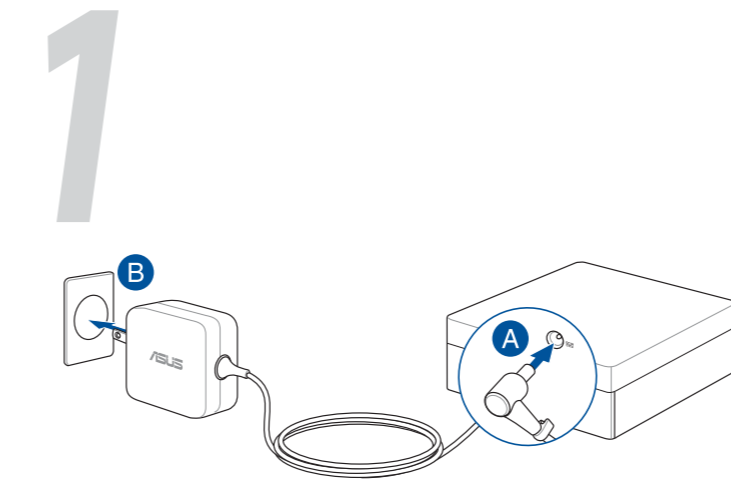
ภาพประกอบในคู่มือนี้ใช้สำหรับอ้างอิงเท่านั้น โปรดดูคู่มืออุปกรณ์ของคุณสำหรับตำแหน่งจริงของพอร์ต I/O อะแดปเตอร์ พาวเวอร์ และปุ่มเปิด/ปิด

Bu klavuzdaki gösterimler yalnızca başvuru içindir; G/C bağlantı noktalarının, güç adaptörünün ve güç düğmesinin asıl konumları için lütfen aygıtınızın klavuzuna başvurun.

Илюстрації у цьому посібнику подано лише для довідки. Справжнє розташування портів I/O, адаптера живлення і кнопки живлення вказано у посібнику до вашого пристрою.

Các hình minh họa trong số hướng dẫn sử dụng này chỉ nhằm mục đích tham khảo; vui lòng tham khảo số hướng dẫn sử dụng thiết bị của bạn để xác định vị trí thực tế của các cổng I/O (vào/ra), adapter nguồn và nút nguồn.

الصور الواردة بهذا التليل للاستدلال فقط، يرجى الرجوع للتليل الخاص بجهازك لتحديد المواضع الفعلية لمنفذ الدخل/الخروج ومهين الطاقة و زر الطاقة. تصويير موجود در اين دفترچه راهنما فقط برای ارجاع هستند، لطفاً برای اطلاع از محل دقيق پورت های I/O، اداپتور برق و دکمه روشن/خاموش به دفترچه راهنمای دستگاهتان مراجعه کنید.

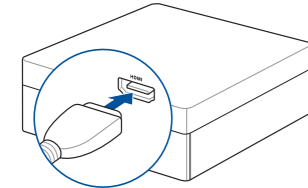


- Connect the power adapter and cord
- Branchez l'adaptateur secteur et le câble d'alimentation
- Schließen Sie das Netzteil und -kabel an
- Collegate l'adattatore di alimentazione e il cavo
- ACアダプターとコードを接続します。
- Подключите блок питания и шнур питания
- Свържете захранващия адаптер и кабела
- Priključite adapter i kabel za napajanje
- Priipojte napájecí adaptér a kabel
- Forbind strømadapteren og ledningen
- De voedingsadapter en -kabel aansluiten
- Ühendage toiteadapter ja juhe
- Liitä verkkolaite ja johto
- Σύνδεση τροφοδοτικού και καλωδίου
- A tápegység és a tápkábel csatlakoztatása
- Sambungkan adaptor dan kabel daya
- Қуат адаптері мен кабельді жалғау
- 전원 어댑터와 코드 연결하기
- Pievienojiet strāvas adapteri un vadu
- Sujunkite maitinimo adapterj ir kabelj
- Koble til strømadapteren og -ledningen
- Podłącz zasilacz i przewód
- Ligar o transformador e o cabo de alimentação
- Conectați adaptorul de alimentare și cablul
- Povežite adapter za napajanje i kabl
- Pripojenie sieťového adaptéra a kábla
- Conecte el adaptador de alimentación y el cable de alimentación
- Anslut strömadaptern och sladden
- เชื่อมต่ออะแดปเตอร์พาวเวอร์และสายไฟ
- Güç adaptörünü ve kablo sunu bağlayın
- Підключіть адаптер живлення і шнур
- Kết nối adapter và dây nguồn

وصل مهين الطاقة والسلك  
أداپتور و سيم برق را وصل کنید



# 2



Connect a display panel to your device by connecting a display cable to the display port.  
Connectez un panneau d'affichage à votre appareil en reliant un câble d'affichage au port DisplayPort.  
Schließen Sie einen Bildschirm an Ihrem Gerät an, indem Sie ein Display-Kabel mit dem Display-Anschluss verbinden.

Collegate un monitor al dispositivo tramite una delle porte di uscita video.  
ディスプレイケーブルをディスプレイポートに接続し、ディスプレイパネルを本機に接続します。  
Подключите кабель от монитора к устройству.

Свържете панел с дисплей към Вашето устройство като свържете кабел на дисплея към порта на дисплея.

Priključite ploču zaslona na uređaj tako da spojite kabel zaslona na priključak zaslona.  
Připojte panel displeje ke svému zařízení připojením kabelu displeje k portu displeje.

Forbind en skærm til din enhed ved at forbinde et skærmkabel til skærmporten.  
Sluit een scherm aan op uw apparaat door een beeldschermkabel aan te sluiten op de weergavepoort.

Ühendage kuvar oma seadmele kuvarijuhme ühendamisega kuvari pesa.  
Liitä näyttöpaneeli laitteeseesi liittämällä näyttökaapeli näyttöporttiin.

Συνδέστε μια οθόνη στη συσκευή σας συνδέοντας ένα καλώδιο οθόνης στη θύρα οθόνης.  
Ha kijelzöt csatlakoztat a készülékéhez, csatlakoztasson egy kijelzőkábel a kijelzőporthoz.

Sambungkan panel layar ke perangkat Anda dengan menyambungkan kabel layar ke port layar.  
Дисплей кабелін дисплей портына жалғау арқылы дисплей панелін құрылғыңызға қосыңыз.

디스플레이 케이블을 디스플레이 포트에 연결하여 디스플레이 패널을 장치에 연결합니다.  
Pievienojiet displeja paneli iericei, pievienojot displeja kabeli displeja portam.

Prijunkite ekranu plokštę prie įrenginio, prijungdami ekranu kabelį prie ekranu prievado.  
Koble et skjermpanel til enheten ved å koble en skjermkabel til skjærmporten.

Podłącz ekran do urządzenia, podłączając kabel ekranu do portu wyświetlania.  
Ligue um monitor ao seu dispositivo ligando um cabo de monitor à porta de entrada do monitor.

Conectați un ecran la dispozitivul dvs. conectând un cablu de afișare în portul de afișare.  
Povežite ekran za svoj uređaj povezivanjem kabla ekrana za ulaz za ekran.

Displej pripojte k zariadeniu pripojením kábla displeja k portu na pripojenie displeja.  
Conecte un panel de visualización al dispositivo mediante la conexión de un cable de pantalla al puerto de pantalla.

Anslut en skärm till enheten genom att ansluta en skärmkabel till skærmporten.  
เชื่อมต่อแผงจอแสดงผลเข้ากับอุปกรณ์ของคุณโดยต่อสายเคเบิลจอแสดงผลเข้ากับพอร์ตแสดงผล

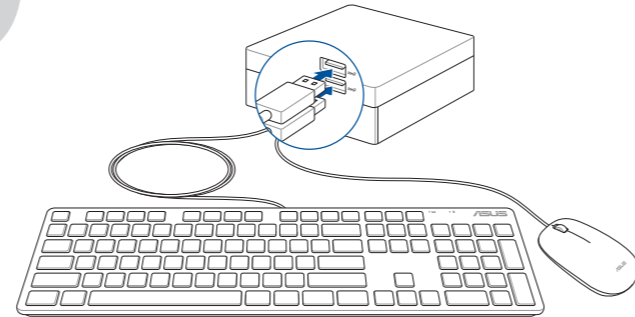
Ekran bağlantı noktasına bir ekran kablosu bağlayarak aygıtınıza bir ekran paneli bağlayın.  
Підключіть панель дисплею до пристрою, підключивши кабель дисплею до порту дисплею.

Kết nối màn hình hiển thị với thiết bị bằng cách cắm cáp màn hình vào cổng màn hình.  
وصل لوحة الشاشة بجهازك عبر توصيل كبل الشاشة في المنفذ الخاص به بالشاشة.

با اتصال كابل نمایشگر به پورت نمایشگر، صفحه نمایشگر را به دستگاه وصل کنید.

وصل لوحة الشاشة بجهازك عبر توصيل كبل الشاشة في المنفذ الخاص به بالشاشة.  
با اتصال كابل نمایشگر به پورت نمایشگر، صفحه نمایشگر را به دستگاه وصل کنید.

# 3



Connect the keyboard and mouse  
Connectez un clavier et une souris

Schließen Sie die Tastatur und Maus an  
Collegate tastiera e mouse

キーボードとマウスを接続します。  
Подключите клавиатуру и мышь

Свържете клавиатурата и мишката  
Spojite tipkovnicu i miš

Připojte klávesnici a myš  
Forbind tastatur og mus

Sluit het toetsenbord en de muis aan  
Ühendage klaviatuur ja hiir

Liitä näppäimistö ja hiiri  
Σύνδεση πληκτρολογίου και ποντικιού

A billentyűzet és az egér csatlakoztatása  
Sambungkan keyboard dan mouse

Пернетақта мен тінтуірді жалғаңыз  
키보드 및 마우스 연결하기

Pievienojiet tastatūru un peli  
Prijunkite klaviatūrą ir pelę

Koble til tastatur og mus  
Podłącz klawiaturę i mysz

Ligue o rato e o teclado  
Conectați tastatura și mouse-ul

Povežite tastaturu i miša  
Pripojenie klávesnice a myši

Conectar el teclado y el ratón  
Anslut tangentbordet och musen

เชื่อมต่อแป้นพิมพ์และเมาส์  
Klavuyeyi ve fareyi bağlayın

Підключення клавіатури і миші  
Két nối bàn phím và chuột

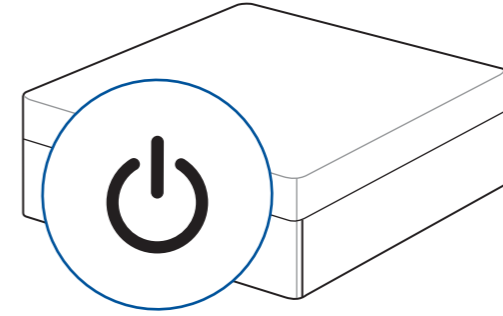
وصل لوحة المفاتيح والماوس  
صفحة كليلد و ماوس را وصل كنيد

وصل لوحة المفاتيح والماوس  
صفحة كليلد و ماوس را وصل كنيد

وصل لوحة المفاتيح والماوس  
صفحة كليلد و ماوس را وصل كنيد

وصل لوحة المفاتيح والماوس  
صفحة كليلد و ماوس را وصل كنيد

# 4



Turn on your system  
Démarrez votre système

Schalten Sie Ihr System ein  
Accendete il sistema

コンピュータの電源をオンにします。  
Включите систему

Включите системата си  
Uključite sustav

Zapnete počítač  
Tænd dit system

Schakel uw systeem in  
Lülitage oma süsteem sisse

Kytke järjestelmä päälle  
Ενεργοποίηση του συστήματος

A rendszer bekapcsolása  
Hidupkan sistem

Жүйені іске қосыңыз  
시스템 켜기

Ieslēdziet sistēmu  
Ijunkite sistēmą

Slå på systemet  
Włącz system

Ligue o seu sistema  
Porniți sistemul

Uključite sistem  
Zapnutie systému

Encienda el sistema  
Starta systemet

เปิดระบบของคุณ  
Sisteminizi açın

Увімкніть систему  
Bật hệ thống của bạn

وصل لوحة المفاتيح والماوس  
صفحة كليلد و ماوس را وصل كنيد

وصل لوحة المفاتيح والماوس  
صفحة كليلد و ماوس را وصل كنيد

وصل لوحة المفاتيح والماوس  
صفحة كليلد و ماوس را وصل كنيد

وصل لوحة المفاتيح والماوس  
صفحة كليلد و ماوس را وصل كنيد