

Installing and Setting up the Scanner

Please follow the step-by-step procedures described below to install the Plustek scanner.

Step 1. Connecting the Scanner to Your Computer

1. Plug the square end of the included USB cable to the USB port of the scanner.
2. Plug the rectangular end of the USB cable to the USB port on the back of your computer.
3. If you plan to connect your scanner to a USB hub, make sure that the hub is connected to the USB port in your computer. Next, connect the scanner to the USB hub.
Note: If you do not have a USB port available, you might need to buy a USB port.

Step 2. Installing the Software

1. If the USB components on your computer are functioning correctly, they will automatically detect the scanner causing the "Add New Hardware Wizard" or "Found New Hardware Wizard" to be launched.
Note: If your computer was off when you connected the scanner, the "Add New Hardware Wizard" message will be displayed when you turn the computer on and when Windows starts.

2. For Windows 7

When the Setup/Application CD is for several scanner models

- a. Insert the Setup/Application CD-ROM, included with your scanner, into your CD-ROM drive. Click "Run install.exe" in the "AutoPlay" window.
- b. Click on the "Yes" button if the "User Account Control" dialog pops up. Follow the instructions in the pop-up installation message.
- c. In the "Device Manager" window, right-click on this scanner under "Other devices" and select "Update Driver Software" from the pop-up menu. Click "Browse my computer for driver software" in the window that appears, and click the "Browse" button.
- d. In the "Browse For Folder" window, select the folder or the CD-ROM drive that contains this scanner's driver and click the "OK" button to return to the previous screen. Click the "Next" button and click "Install this driver software anyway" if the "Windows Security" window appears. Afterwards, please skip to procedure 4.

When the Setup/Application CD is for one scanner model

- a. Insert the Setup/Application CD-ROM, included with your scanner, into your CD-ROM drive. Click "Run install.exe" in the "AutoPlay" window.
- b. Click on the **Yes** button if the **User Account Control** dialog pops up. Afterwards, please skip to procedure 4.

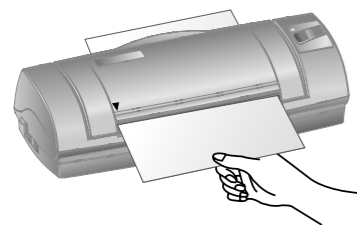
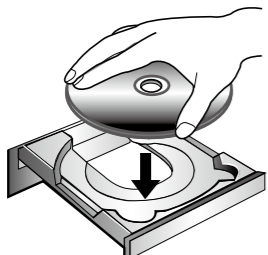
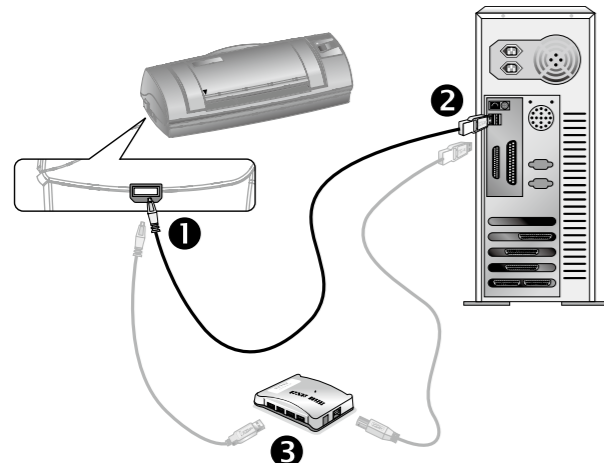
3. For Windows 8 & Windows 10:

- a. Insert the Setup/Application CD-ROM, included with your scanner, into your CD-ROM drive. Click on the pop-up notification, then click **Run install.exe** in the pop-up window. If you miss the pop-up notification, please eject and re-insert the Setup/Application CD-ROM.
 - b. Click on the **Yes** button if the **User Account Control** dialog pops up. Afterwards, please skip to procedure 4.
4. Follow the on-screen instructions to install all software that your new scanner requires. If the pop-up wizard window appears click **Next**, and click **Install this driver software anyway** in the **Windows Security** window then click **Finish** in the wizard window.
 5. After the software is installed, you will be prompted to perform the scanner calibration.
 6. Insert the special calibration sheet, included with the scanner, face up into the page feed slot of the scanner.
 7. Follow the on-screen instructions to complete the scanner calibration.
 8. After the installation is complete, close all open applications and click the **Finish** button to restart your computer.

- Save the Setup/Application CD in case you need to reinstall the driver and software in the future.
- Save the Calibration Sheet in case you need to calibrate the scanner in the future.
- If you select "Backward" for "Paper Ejection Direction", please insert the embossed card with the bumpy side facing up. For more information, please refer to DocAction Help.



Attention



Scanner installieren und einrichten

Befolgen Sie diese Schritt-für-Schritt-Anweisungen, um den USB-Scanner zu installieren.

Schritt 1. Den Scanner an Ihren Computer anschließen

1. Schließen Sie den rechteckig geformten Stecker des mitgelieferten USB-Kabels an den USB-Anschluss des PCs an.
2. Schließen Sie den quadratisch geformten Stecker des mitgelieferten USB-Kabels an den USB-Anschluss des Scanners.
Hinweis: Wenn bereits ein anderes USB-Gerät mit dem Computer verbunden ist, schließen Sie den Scanner an einen verfügbaren USB-Anschluss an.
3. Wenn Sie den Scanner an eine USB-Konsole anschließen möchten, achten Sie darauf, dass die Konsole mit dem Computer verbunden ist. Schließen Sie dann den Scanner an die USB-Konsole.
Hinweis: Falls kein USB-Anschluß verfügbar ist, müssen Sie einen solchen erwerben.

Schritt 2. Software installieren

1. Wenn die USB-Komponenten Ihres Computers einwandfrei funktionieren, wird der Scanner automatisch erkannt und der Assistent zum Hinzufügen neuer Hardware gestartet.
Hinweis: Wenn der Computer bei der Installation des Scanners ausgeschaltet war, wird nach dem nächsten Start von Windows die Meldung "Hardware-Assistent" angezeigt.

2. Unter Windows 7:

Wenn die Programm- und Treiber-CD-ROM für mehrere Scannermodelle ist

- a. Legen Sie die mit ihrem Scanner mitgelieferte Setup-CD-ROM in das CD-ROM-Laufwerk ein. Klicken Sie im „Automatische Wiedergabe“ Fenster auf [install.exe ausführen].
- b. Klicken Sie auf die Schaltfläche [Ja] falls der Dialog „Benutzerkontensteuerung“ auftauchen sollte. Folgen Sie den Installationsanweisungen der Pop-up Nachricht.
- c. Klicken Sie im „Geräte-Manager“ Fenster unter „Andere Geräte“ mit der rechten Maustaste auf den Scanner und wählen Sie „Treibersoftware aktualisieren“ aus dem Pop-up Menü. Klicken Sie in dem erscheinenden Fenster auf „Auf dem Computer nach Treibersoftware suchen“ und klicken Sie die [Durchsuchen] Schaltfläche.
- d. Wählen Sie im Fenster „Ordner suchen“ den Ordner oder das CD-ROM-Laufwerk, der den Scannertreiber enthält und klicken Sie die [OK] Schaltfläche um zum vorherigen Bildschirm zurückzukehren. Klicken Sie die [Weiter] Schaltfläche und „Diese Treibersoftware trotzdem installieren“ falls das Fenster „Windows-Sicherheit“ auftauchen sollte. Fahren Sie anschließend mit schritt 4 fort.

Wenn die Programm- und Treiber-CD-ROM nur für ein Scannermodell ist

- a. Legen Sie die mit ihrem Scanner mitgelieferte Setup-CD-ROM in das CD-ROM-Laufwerk ein. Klicken Sie im „Automatische Wiedergabe“ Fenster auf [install.exe ausführen].
- b. Klicken Sie auf die Schaltfläche **Ja** falls der Dialog **Benutzerkontensteuerung** auftauchen sollte. Fahren Sie anschließend mit Schritt 4 fort.

3. Unter Windows 8 & Windows 10:

- a. Legen Sie die mit ihrem Scanner mitgelieferte Setup-CD-ROM in das CD-ROM-Laufwerk ein. Klicken Sie auf die Pop-up-Benachrichtigung und im anschließenden Pop-up-Fenster auf **Install.exe ausführen**. Wenn Sie die Pop-up-Benachrichtigung verpassen, werfen Sie bitte die Programm- und Treiber-CD-ROM aus und wieder ein.
 - b. Klicken Sie auf die Schaltfläche **Ja** falls der Dialog **Benutzerkontensteuerung** auftauchen sollte. Fahren Sie anschließend mit Schritt 4 fort.
4. Folgen Sie zum Installieren der benötigten Software für Ihren neuen USB-Scanner den Anweisungen am Bildschirm. Sollte der Pop-up Assistent auftauchen, klicken Sie auf **Weiter** und klicken Sie im Fenster **Windows-Sicherheit** auf **Diese Treibersoftware trotzdem installieren**. Klicken Sie dann im Pop-up Assistenten auf **Fertig stellen**.
 5. Nach Installation der Software werden Sie dazu aufgefordert, die Kalibrierung des Scanners durchzuführen.
 6. Schieben Sie das spezielle Kalibrierblatt mit der Seite nach oben in die Einschuböffnung des Scanners ein.
 7. Folgen Sie zum Kalibrieren des Scanners den Anweisungen auf dem Bildschirm.
 8. Schließen Sie nach Installation alle offenen Anwendungen und klicken Sie auf die Schaltfläche **Fertig stellen**, um Ihren Computer jetzt neu zu starten.

- Bewahren Sie die Programm und Treiber CD-Rom für den Fall auf, dass Sie erneut den Treiber und die Software installieren müssen.
- Bewahren Sie das Kalibrierungsblatt für den Fall auf, dass Sie den Scanner erneut kalibrieren müssen.
- Wenn Sie sich für die Papieraussgabe in umgekehrter Richtung entscheiden, legen Sie bitte die Vorderseite der Karte nach oben. Bei eventuell auftretenden Problemen, verwenden Sie bitte die DocAction Hilfefunktion.



Achtung

Installer et Configurer le Scanner

Veillez suivre les indications pas à pas décrites ci-dessous pour installer le scanner.

Étape 1. Connecter le Scanner à Votre Ordinateur

1. Raccordez l'extrémité carrée du câble USB livré avec le scanner.
2. Raccordez l'extrémité rectangulaire du câble USB au port USB qui se trouve à l'arrière de votre ordinateur.
Note: Si un autre périphérique USB est déjà connecté à votre ordinateur, raccordez le scanner à un port USB disponible.
3. Si vous prévoyez de connecter votre scanner à un hub (concentrateur) USB, vérifiez que ce hub est connecté au port USB de votre ordinateur. Connectez ensuite le scanner au hub USB.
Note: S'il ne vous reste pas de port USB disponible, il sera peut-être nécessaire d'acheter un port USB."

Étape 2. Installation du logiciel

1. Si les composants USB de votre ordinateur fonctionnent correctement, ils détecteront automatiquement le scanner, et l'«Assistant d'installation d'un périphérique» sera alors exécuté. Note: Si votre ordinateur n'était pas sous tension lorsque vous avez connecté le scanner, la boîte de dialogue de l'«Assistant d'installation d'un périphérique» apparaîtra à la mise en route de l'ordinateur, après le démarrage de Windows.

2. Pour les utilisateurs de Windows 7:

Quand le CD-ROM d'installation est pour plusieurs modèles de scanner

- a. Insérez le CD d'installation dans votre lecteur de CD-ROM. Cliquez [Exécuter install.exe] dans la fenêtre [Exécution automatique].
- b. Cliquez sur le bouton [Oui] si le dialogue de [Contrôle de compte d'utilisateur] s'affiche. Suivre les instructions du message d'installation affiché.
- c. Dans la fenêtre du [Gestionnaire de périphériques], cliquez-droit sur le scanner sous la rubrique [Autres périphériques] et sélectionnez [Mettre à jour le pilote logiciel] depuis le menu déroulant. Cliquez sur [Rechercher un pilote sur mon ordinateur] dans la fenêtre qui apparaît, et cliquez sur le bouton [Parcourir].
- d. Dans la fenêtre [Rechercher un dossier], sélectionnez le dossier ou votre lecteur de CD-ROM contenant le pilote du scanner et cliquez sur le bouton [OK] pour revenir à l'écran précédent. Cliquez sur le bouton [Suivant] et cliquez sur [Installer ce pilote quand même] si la fenêtre de [Sécurité de Windows] apparaît. Ensuite, veuillez passer à l'étape 4.

Quand le CD-ROM d'Installation est pour un modèle de scanner

- a. Insérez le CD d'installation dans votre lecteur de CD-ROM. Cliquez [Exécuter install.exe] dans la fenêtre [Exécution automatique].
- b. Cliquez sur le bouton **Oui** si le dialogue de **Contrôle de compte d'utilisateur** s'affiche. Ensuite, veuillez passer à l'étape 4.

3. Pour Windows 8 & Windows 10:

- a. Insérez le CD d'installation dans votre lecteur de CD-ROM. Cliquez sur la notification qui s'affiche, cliquez ensuite sur **Exécuter install.exe** dans la fenêtre contextuelle. Si vous manquez la notification, veuillez éjecter puis réinsérer le CD-ROM Configuration/ Application.
 - b. Cliquez sur le bouton **Oui** si le dialogue de **Contrôle de compte d'utilisateur** s'affiche. Ensuite, veuillez passer à l'étape 4.
4. Suivez les instructions qui apparaissent à l'écran pour installer tous les logiciels nécessaires à votre nouveau scanner USB. Si la fenêtre de l'assistant s'affiche, cliquez sur **Suivant**, et cliquez **Installer ce pilote quand même** de ce logiciel de toute façon dans la fenêtre de ce logiciel de toute façon dans la fenêtre de **Sécurité de Windows**, puis cliquez sur **Terminer** dans la fenêtre de l'assistant.
 5. Une fois le programme installé, il vous sera demandé d'étalonner le scanner.
 6. Insérez la feuille spéciale d'étalonnage face vers le haut dans la fente d'alimentation papier du scanner.
 7. Suivez les instructions qui s'affichent à l'écran pour terminer l'étalonnage.
 8. Une fois l'installation terminée, fermez toutes les applications ouvertes puis cliquez sur le bouton **Terminer** pour redémarrer l'ordinateur.



Attention

- Sauvegarder le CD-ROM installation/ application au cas où vous devriez réinstaller le gestionnaire et le logiciel à l'avenir.
- Sauver la Feuille d'étalonnage au cas où vous devriez calibrer le scanner à l'avenir.
- Si vous sélectionnez "Vers l'avant" pour la "Direction d'éjection du papier", alors insérez la carte avec le relief vers le haut. Pour plus d'information, veuillez vous référer à l'aide de DocAction.



Instalar y configurar el escáner

Siga paso a paso el proceso mostrado a continuación para instalar correctamente el escáner Plustek.

Paso 1. Conexión del escáner al sistema

1. Conecte el terminal cuadrado del cable USB incluido al puerto USB del escáner.
2. Enchufe el terminal rectangular del cable USB al receptáculo USB situado en la parte posterior del PC.
Nota: si su equipo dispone ya de algún dispositivo USB, conecte el escáner al receptáculo USB libre.
3. Si va a conectar el escáner a un concentrador USB, compruebe que el concentrador está correctamente conectado al PC. A continuación, conecte el escáner al concentrador USB.
Nota: si no dispone de un puerto USB libre, deberá adquirir un concentrador USB.

Paso 2. Instalación del software

1. Si los componentes USB instalados en su ordenador funcionan correctamente, el escáner será detectado automáticamente y aparecerá el cuadro de diálogo «Asistente para agregar nuevo hardware».

2. Para Windows 7:

Cuando el CD-ROM de instalación es para varios modelos de escáner

- a. Inserte el CD de instalación suministrado en la unidad correspondiente. Haga clic en [Ejecutar install.exe] en la ventana de [Reproducción automática] que aparezca.
- b. Haga clic en el botón [Si] si aparece el diálogo de [Control de cuentas de usuario]. Siga las instrucciones del mensaje de instalación.
- c. En la ventana [Administrador de dispositivos], haga clic con el botón derecho en este escáner que está en [Otros dispositivos] y seleccione [Actualizar software de controlador] del menú desplegable. Haga clic en [Buscar software de controlador en el equipo] en la ventana que aparezca y haga clic en el botón [Examinar].
- d. En la ventana [Buscar carpeta], seleccione la carpeta o la unidad de CD-ROM que contenga el controlador de este escáner y haga clic en el botón [Aceptar] para volver a la pantalla anterior. Haga clic en el botón [Siguiente] y haga clic en [Instalar este software de controlador de todas formas] si aparece la ventana de [Seguridad de Windows]. Después, continúe con el paso 4.

Cuando el CD-ROM de instalación es para un modelo de escáner

- a. Inserte el CD de instalación suministrado en la unidad correspondiente. Haga clic en [Ejecutar install.exe] en la ventana de [Reproducción automática] que aparezca.
- b. Haga clic en el botón **Si** si aparece el diálogo del **Control de cuentas de usuario**. Después, continúe con el paso 4.

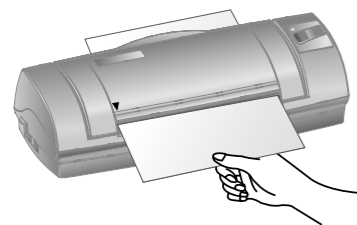
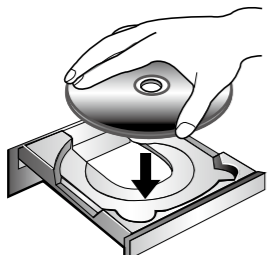
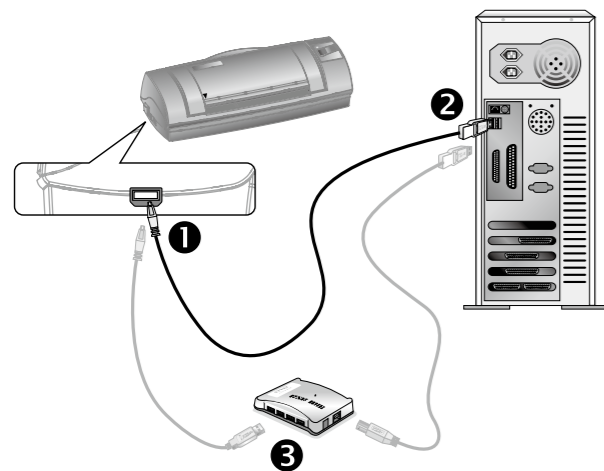
3. Para Windows 8 & Windows 10:

- a. Inserte el CD de instalación suministrado en la unidad correspondiente. Haga clic en la notificación emergente, entonces haga clic en **Ejecutar install.exe** en la ventana emergente. Si se pierde la notificación emergente, por favor eyectar y reinsertar el CD-ROM de Setup/Aplicación.
 - b. Haga clic en el botón **Si** si aparece el diálogo del **Control de cuentas de usuario**. Después, continúe con el paso 4.
4. Siga las instrucciones de la pantalla para instalar el software necesario para el escáner USB. Si aparece la ventana del asistente, haga clic en **Siguiente**, y haga clic en **Instalar este software de controlador de todas formas** en la ventana de **Seguridad de Windows** y luego haga clic en **Finalizar** en la ventana del asistente.
 5. Tras haber instalado el software, se le pedirá que realice el calibrado del escáner.
 6. Inserte la hoja de calibración especial incluida con el escáner boca arriba en el alimentador de páginas del escáner.
 7. Siga las instrucciones que aparecen en pantalla para realizar la calibración.
 8. Tras haber finalizado la instalación, cierre todas las aplicaciones abiertas y haga clic en el botón **Finalizar** para reiniciar su ordenador.

- Guarde el CD-ROM de Instalación / Aplicación para futuras reinstalaciones de controlador y software cuando sea necesario.
- Guarde la Hoja de Calibración para futuras calibraciones del escáner cuando sea necesario.
- Si selecciona atrás para la dirección de papel eyección, por favor, introduzca la tarjeta en relieve con el lleno de baches hacia arriba. Para obtener más información, por favor refiérase Ayuda de DocAction.



Atención



安裝與設定掃描器

請遵循以下描述的步驟一步一步地安裝本掃描器。

第一步、連接您的掃描器和電腦

1. 將USB連接線的方形接頭插入掃描器的USB埠(如上圖所示)。
2. 將此USB連接線另一端的長方形接頭插入電腦主機後方的USB埠。
注意: 若已經有USB設備連接到電腦上, 請將掃描器接到空置的USB埠。
3. 如您欲將掃描器連至USB集線器, 先確認集線器已連至電腦USB埠, 接著再將掃描器連接到USB集線器上。
注意: 如果沒有USB埠, 您可能需要買一個。

第二步、安裝軟體

1. 假如您電腦的USB部分功能正常, 電腦會自動偵測到有新的裝置連接到USB埠, 螢幕上會出現「新增硬體精靈」的視窗畫面。

2. Windows 7 使用者:

當安裝光碟是給多種機型使用時

- a. 請將隨機附贈的安裝設定軟體光碟片放入光碟機內, 在隨後出現的「自動播放」視窗中點擊「執行install.exe」。
- b. 如果「使用者帳戶控制」對話框跳出的話, 點選「是」。
接著按照彈出的安裝訊息進行安裝。
- c. 在「裝置管理員」視窗中, 以滑鼠右鍵單擊在「其他裝置」項目下的此掃描器, 接著在跳出的快顯功能表中選取「更新驅動程式軟體」。在打開的視窗中點選「瀏覽電腦上的驅動程式軟體」, 接著按「瀏覽」按鈕。
- d. 在打開的「瀏覽資料夾」視窗中, 選取內含此掃描器驅動程式的資料夾或光碟機, 並接著按「確定」按鈕以返回前一個視窗。按「下一步」按鈕, 如果「Windows安全性」視窗出現, 點選「仍然安裝此驅動程式軟體」。接下來請跳至步驟4。

當安裝光碟是給單一機型使用時

- a. 請將隨機附贈的安裝設定軟體光碟片放入光碟機內, 在隨後出現的「自動播放」視窗中點擊「執行install.exe」。
- b. 如果「使用者帳戶控制」對話框跳出的話, 點選「是」。
接下來請跳至步驟4。

3. Windows 8 & Windows 10使用者:

- a. 請將隨機附贈的安裝設定軟體光碟片放入光碟機內, 點擊彈出的通知訊息, 然後在彈出的視窗中點擊「執行install.exe」。如果錯過彈出的通知訊息, 請退出並重新插入驅動安裝光碟。
 - b. 如果「使用者帳戶控制」對話框跳出的話, 點選「是」。
接下來請跳至步驟4。
4. 遵循螢幕上的指示, 安裝掃描器所需的所有程式。如果精靈對話框跳出的話, 按「下一步」按鈕, 接著在「Windows安全性」視窗中點選「仍然安裝此驅動程式軟體」, 然後在精靈對話框中按「完成」按鈕。
 5. 待軟體安裝完畢後, 會提示您進行掃描器校正。
 6. 將隨機附贈的校正紙放入掃描器的進紙端, 校正紙的印刷面要朝上。
 7. 根據螢幕上的步驟提示完成掃描器校正。
 8. 待安裝完畢後, 關掉所有開啟的程式, 點選「完成」按鈕重新啟動電腦。

- 請將驅動安裝光碟存放妥當, 以備將來您可能需要安裝驅動程式和軟體時使用。
- 請將校正紙存放妥當, 以備將來您可能需要校正掃描器時使用。
- 當您選擇「返回」為「退紙方向」時, 請將凸字卡的凸字面朝上放入掃描器進行掃描。詳情請參閱DocAction說明。



注意

تركيب واعداد الناسخ الضوئي:

الرجاء اتباع الخطوات التالية خطوة بخطوة حسب الإجراءات الموضحة اذناه لتركيب ناسخ بولستيك الضوئي:

(1) الخطوة الأولى: توصيل الناسخ مع جهاز الكمبيوتر:

- 1) قم بتوصيل الطرف المربع الشكل من كابل (الناقل التسلسلي العالمي) اليو اس بي USB مع منفذ (الناقل التسلسلي العالمي) اليو اس بي الموجود في الناسخ الضوئي.
- 2) قم بتوصيل النهاية الطرفية المستطيلة لكابل (الناقل التسلسلي العالمي) اليو اس بي USB مع منفذ اليو اس بي المتاح في خلف جهاز الكمبيوتر.
- 3) ملاحظة: إن كان يوجد جهاز يو اس بي اخر موصل مع الكمبيوتر, يمكن القيام بتوصيل الناسخ الضوئي مع منفذ الناقل التسلسلي العالمي (اليو اس بي) المتاح.
- 4) إن كنت ترغب في توصيل الناسخ الضوئي في محور الناقل التسلسلي العالمي (اليو اس بي) USB, يجب التأكد من ان المحور متصل بمنفذ (الناقل التسلسلي العالمي) اليو اس بي USB في جهاز الكمبيوتر. ومن ثم قم بتوصيل الناسخ الضوئي مع محور الناقل التسلسلي العالمي (اليو اس بي) USB.

(2) الخطوة الثالثة: تركيب البرنامج:

- 1) إن كانت مكونات (الناقل التسلسلي العالمي) اليو اس بي USB الموجود على جهاز الكمبيوتر تعمل بشكل صحيح, فإنها ستقوم وبصورة تلقائية بالبحث عن الناسخ الضوئي وستقوم بإظهار رسالة لإضافة جهاز جديد او بضرورة الإنطلاق للعثور على جهاز جديد.
- ملاحظة: إن كان جهاز الكمبيوتر مغلقة عن توصيل الناسخ الضوئي, فإن الرسالة الإرشادية "إضافة جهاز جديد" سوف لن تظهر حتى يتم تشغيل جهاز الكمبيوتر على نظام الويندوز.

(2) بالنسبة لبرنامج ويندوز 7:

عندما تكون تطبيقات واعدادات القرص المدمج مخصصة لعدد مختلف من النواسخ الضوئية:

- a) قم بإدخال القرص المدمج الخاص بالإعدادات والتطبيقات والذي تم استلامه مع جهاز الناسخ الضوئي في مشغل الأقراص. قم بالضغط على تشغيل تركيب ايكسي Run Install.exe في نافذة التشغيل التلقائي.
- b) قم بالضغط على زر نعم بمجرد ظهور رسالة ضبط حساب المستخدم. قم باتباع التعليمات التي تلي ضمن رسائل التركيب.
- c) في نافذة مدير الجهاز, قم بالضغط على الجهة اليمنى تحت بند اجهزة اخرى وقم باختيار تحديث مشغل الناسخ الضوئي القائمة التي تظهر. قم بالضغط على تصفح جهاز الكمبيوتر حول برامج التشغيل في النافذة التي تظهر ومن ثم قم بالضغط على زر التصفح.
- d) في نافذة التصفح عن حافظة الملفات, قم باختيار حافظة الملفات الموجودة على مشغل الأقراص المدمجة والتي تحتوي على مشغل الناسخ ومن ثم الضغط على زر موافق وذلك للعودة الى الشاشة السابقة. قم بالضغط على زر التالي ومن ثم قم بالضغط على تركيب هذا البرنامج على اي حال وذلك في حالة ظهور نافذة امن الويندوز. بعد ذلك يجب الإنتقال الى الإجراء رقم 4

إن كان القرص المدمج الخاص بالإعدادات / والتطبيقات مخصص لموديل محدد من اجهزة الناسخ الضوئية:

- a) قم بإدخال القرص المدمج الخاص بالتطبيقات والاعدادات والتي تم استلامها مع الجهاز في مشغل الأقراص. قم بالضغط على تشغيل تركيب ايكسي Run Install.exe في نافذة التشغيل التلقائي.
- b) قم بالضغط على زر نعم بمجرد ظهور رسالة ضبط حساب المستخدم. قم باتباع التعليمات التي تلي ضمن رسائل التركيب. بعد ذلك يجب الإنتقال الى الإجراء رقم 4

(3) بالنسبة للويندوز 8 & ويندوز 10:

- a) قم بإدخال القرص المدمج الخاص بالإعدادات والتطبيقات والذي تم استلامه مع جهاز الناسخ الضوئي في مشغل الأقراص. قم بالضغط على تشغيل تركيب ايكسي Run Install.exe في نافذة التشغيل التلقائي عند ظهور نافذة الإشعار. في حالة عدم وجود نافذة الإشعار, يجب اخراج القرص المدمج ومن ثم إعادة ادخال قرص الإعداد / والتطبيق.
 - b) قم بالضغط على زر نعم بمجرد ظهور رسالة ضبط حساب المستخدم. قم باتباع التعليمات التي تلي ضمن رسائل التركيب. بعد ذلك يجب الإنتقال الى الإجراء رقم 4.
- 4) قم باتباع التعليمات التي تظهر على الشاشة لتركيب كافة البرامج التي يتطلبها الناسخ الضوئي الخاص بك. في حالة ظهور رسائل في الويندوز قم بالضغط على التالي ومن ثم الضغط على قم بتركيب برنامج التشغيل هذا على اي حال ومن ثم قم بالضغط على زر الإنتهاء في نافذة الويندوز.
 - 5) بعد القيام بتركيب البرنامج, سيطلب منك القيام بمعايرة الناسخ الضوئي.
 - 6) قم بإدراج ورقة المعايرة الخاصة في (محدد الإتجاه اللبي) أي دي اف الخاصة بالناسخ الضوئي في اتجاه السهم الذي يشير الى زر الناسخ الضوئي.
 - 7) قم باتباع التعليمات التي تظهر على الشاشة لإكمال عملية معايرة الناسخ الضوئي.
 - 8) بعد الإنتهاء من عملية التركيب, قم بإغلاق كافة التطبيقات المفتوحة ومن ثم قم بالضغط على زر الإنتهاء ومن ثم القيام بإعادة تشغيل الكمبيوتر.

- قم بالإحتفاظ بقرص الإعدادات والتطبيقات في حالة كانت هناك حاجة لإعادة تركيب قرص التشغيل والبرنامج في المستقبل.
- قم بالإحتفاظ بصفحة المعايرة في حالة كانت هناك حاجة لمعايرة الناسخ الضوئي مستقبلا.
- إذا حددت "إلى الخلف" لـ "اتجاه إخراج الورق", يرجى إدخال البطاقة المزخرفة بحيث يكون الجانب غير المستوي لأعلى. للحصول على المزيد من المعلومات, يرجى مراجعة تعليمات DocAction.



تنبيه

