

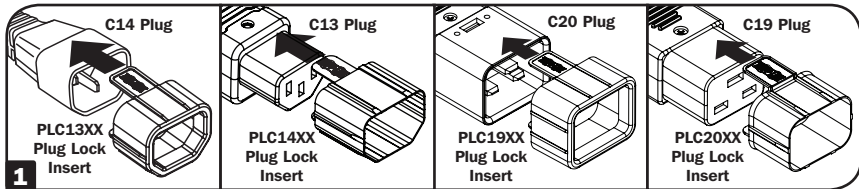
# Instruction Sheet

## Plug Lock Inserts

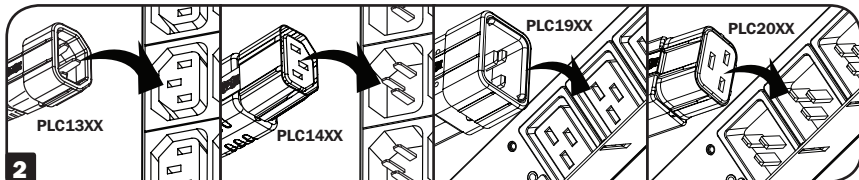
Models: PLC13XX, PLC14XX, PLC19XX, PLC20XX

### Installation/Removal

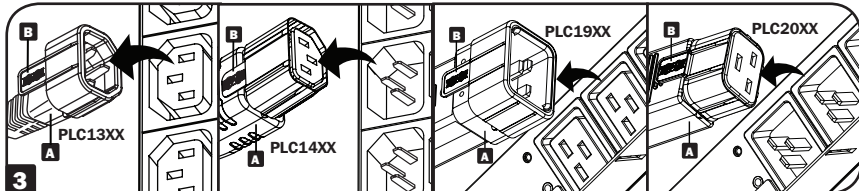
- 1 Place the plug lock insert over the input end of the appropriate equipment plug.



- 2 Securely connect the equipment plug with plug lock insert to its corresponding power source.



- 3 To disconnect the equipment plug from the power source, grip the plug **A** and plug lock tabs **B** *simultaneously*, then remove from power source. Save the plug lock insert for repeated use.



Tripp Lite has a policy of continuous improvement. Product specifications are subject to change without notice.



1111 W. 35th Street, Chicago, IL 60609 USA • [www.tripplite.com/support](http://www.tripplite.com/support)

Copyright © 2017 Tripp Lite. All rights reserved.

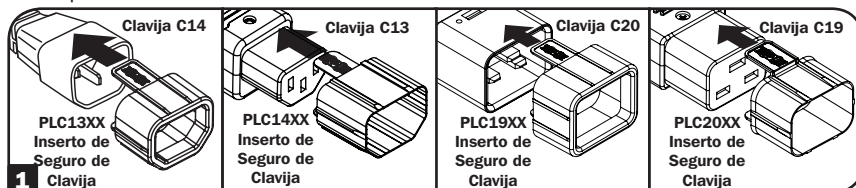
# Hoja de Instrucciones

## Insertos de Seguro de Clavija

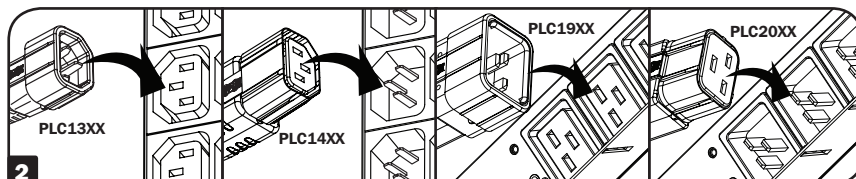
Modelos: PLC13XX, PLC14XX, PLC19XX, PLC20XX

### Instalación/Extracción

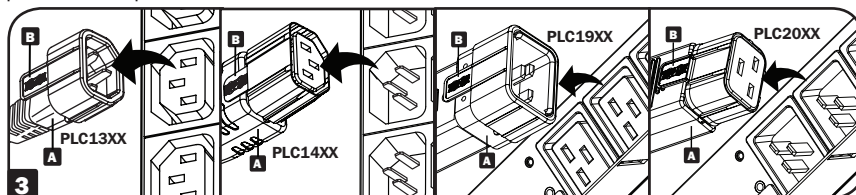
- 1 Coloque el inserto Plug Lock en el extremo de la entrada de la clavija del equipo correspondiente.



- 2 Conecte firmemente la clavija del equipo con el inserto Plug Lock a su fuente de alimentación correspondiente.



- 3 Para desconectar la clavija del equipo de la fuente de alimentación, sujete simultáneamente la clavija **A** y las pestañas de fijación **B** y retírela de la fuente de alimentación. Guarde el inserto de seguro de la clavija ya que está diseñado para usos repetidos.



Tripp Lite tiene una política de mejora continua. Las especificaciones están sujetas a cambio sin previo aviso.

# TRIPP·LITE



Excelencia en  
Manufactura.

1111 W. 35th Street, Chicago, IL 60609 USA • [www.tripplite.com/support](http://www.tripplite.com/support)

Copyright © 2017 Tripp Lite. Todos los derechos reservados.

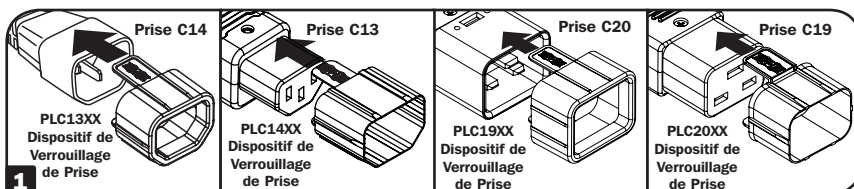
# Feuille d'instruction

## Dispositifs de Verrouillage de Prise

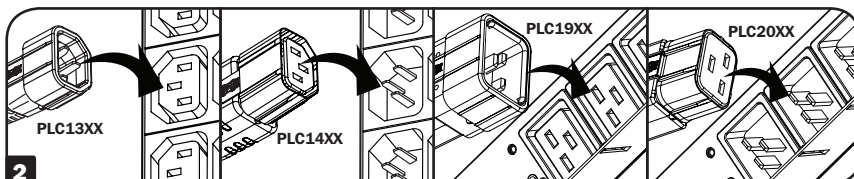
Modèles : PLC13XX, PLC14XX, PLC19XX, PLC20XX

### Installation/Dépose

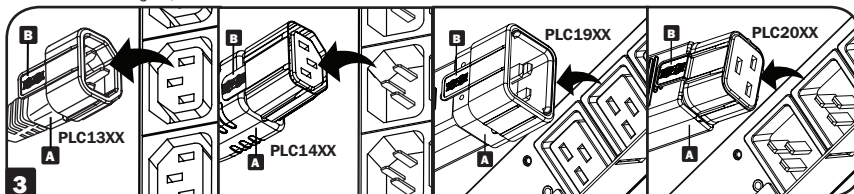
- 1 Placer le dispositif de verrouillage de la fiche sur l'extrémité d'entrée de la fiche de l'équipement appropriée.



- 2 Connecter solidement la fiche de l'équipement avec le dispositif de verrouillage de fiche à sa source d'alimentation correspondante.



- 3 Pour débrancher de la source d'alimentation la fiche de l'équipement, saisir simultanément la fiche **A** et les languettes de verrouillage de la fiche **B**, puis les retirer de la source d'alimentation. Conserver le dispositif de verrouillage de prise, car il est conçu pour être réutilisé.



La politique de Tripp Lite en est une d'amélioration continue. Les spécifications sont sujettes à changement sans préavis.

# TRIPP·LITE



Manufacturing  
Excellence.

1111 W. 35th Street, Chicago, IL 60609 USA • [www.tripplite.com/support](http://www.tripplite.com/support)

Copyright © 2017 Tripp Lite. Tous droits réservés.



**1111 W. 35th Street, Chicago, IL 60609 USA • [www.tripplite.com/support](http://www.tripplite.com/support)**

Copyright © 2017 Tripp Lite. All rights reserved.

17-07-124 93-328D\_RevB