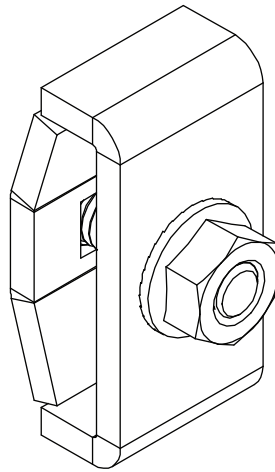


Installation Guide

Coupler Kit for SRWB Wire Basket Cable Trays

Model:
SRWBUNVCPLR



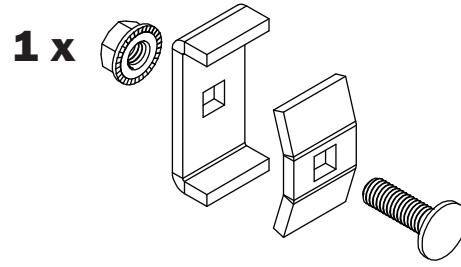
Español 5 • Français 9 • Русский 13



1111 W. 35th Street, Chicago, IL 60609 USA • www.tripplite.com/support

Copyright © 2019 Tripp Lite. All rights reserved.

Parts List



Wire Tray Configuration



For instructions on cutting and fabricating wire basket trays, please refer to the documentation included with the SRWB Wire Baskets (sold separately).

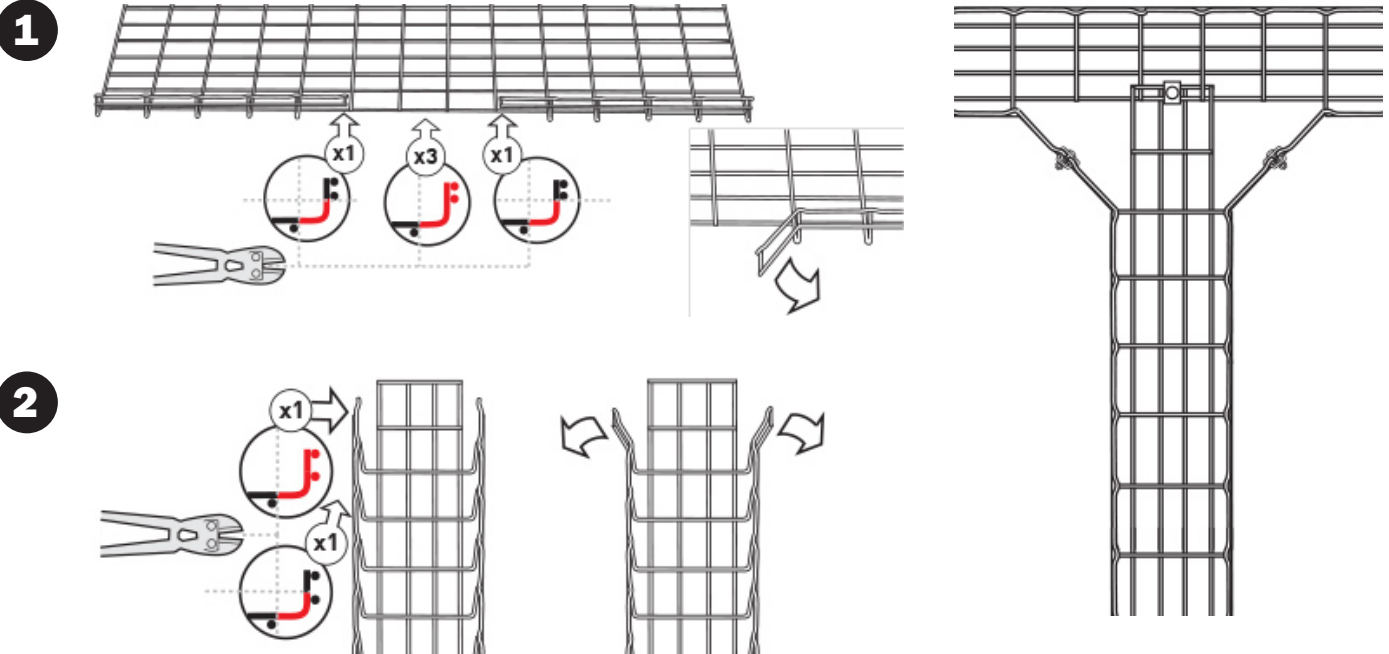
This section provides wire tray cutting patterns and configuration instructions. For the sectional views shown for each wire tray model, the wires in the red portions should be cut and wires in the black portions should remain intact (see example below).



Assembly

Y-Junctions

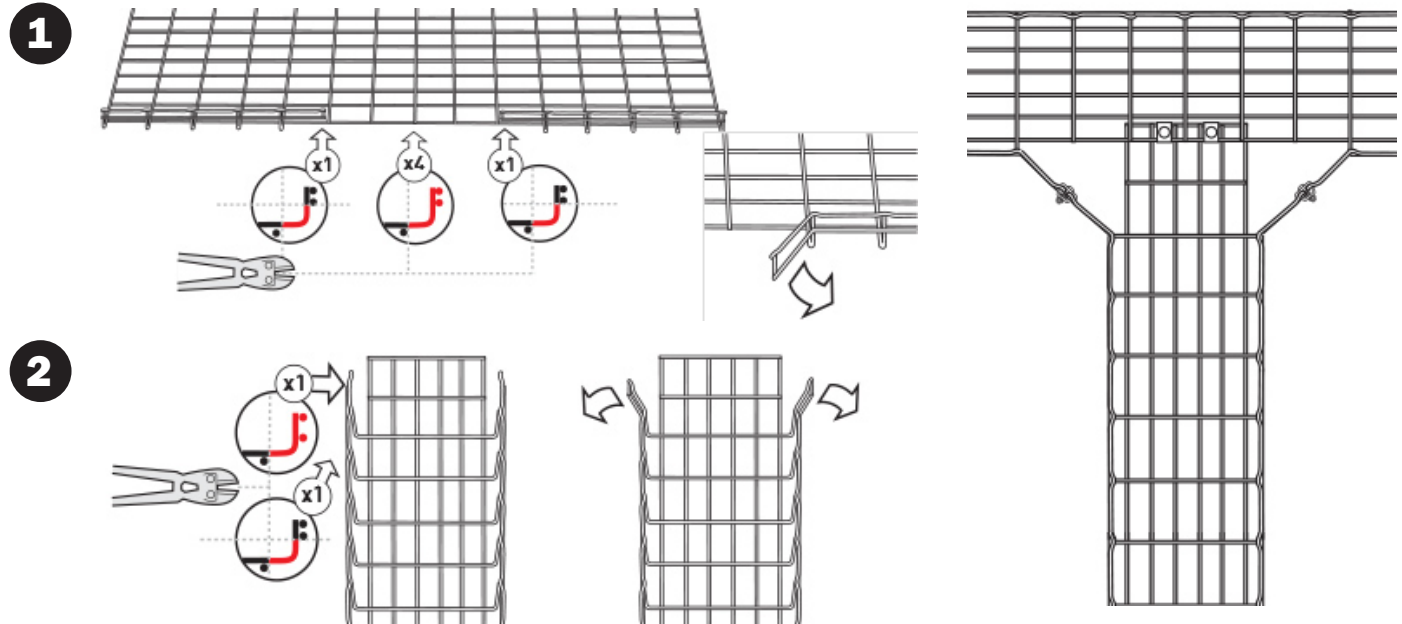
6" (150mm) Wire Basket Model(s): SRWB6210STR, SRWB6410STR



Assembly

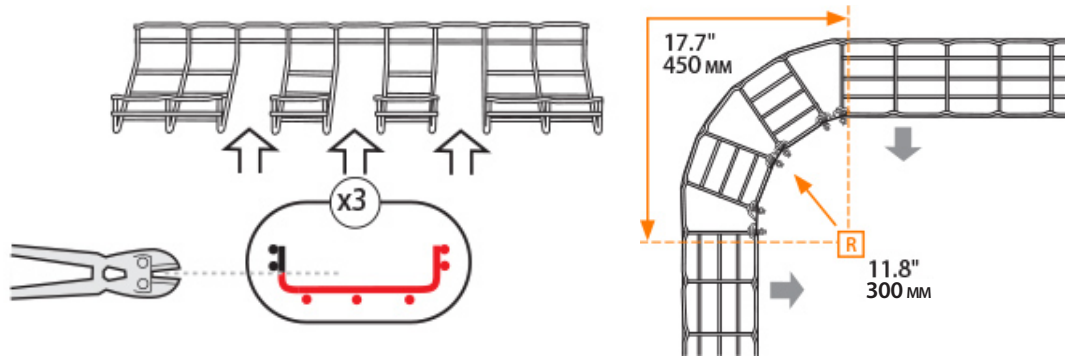
Y-Junctions

12" – 18" (300 – 457 mm) Wire Basket Model(s): SRWB12210STR, SRWB12410STR, SRWB18410STR

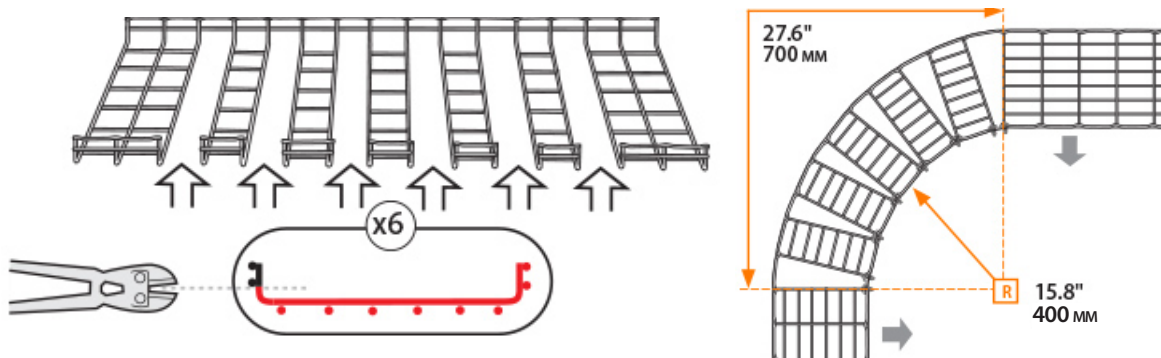


Sweeps

6" (150 mm) Wire Basket Model(s): SRWB6210STR, SRWB6410STR



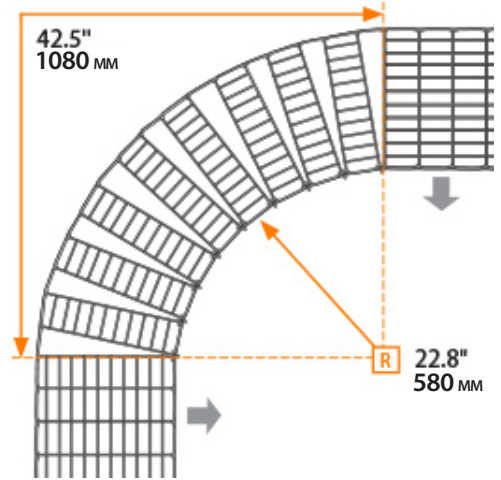
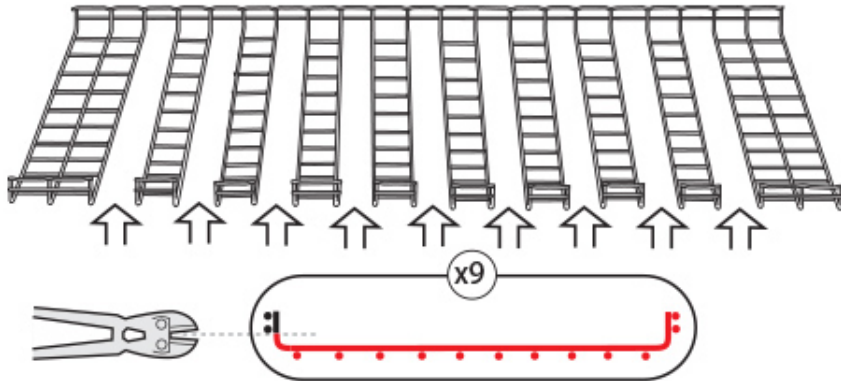
12" (300 mm) Wire Basket Model(s): SRWB12210STR, SRWB12410STR



Assembly

Sweeps

18" (457 mm) Model: SRWB18410STR

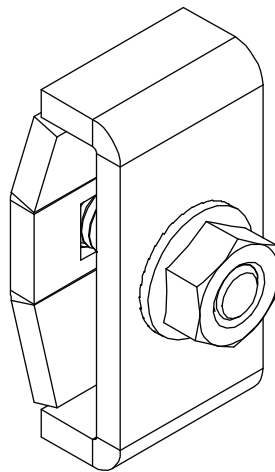


1111 W. 35th Street, Chicago, IL 60609 USA • www.tripplite.com/support

Guía de Instalación

Juego de Acoplador para Bandejas para Cableado de Canastilla de Alambre SRWB

Modelo:
SRWBUNVCPLR



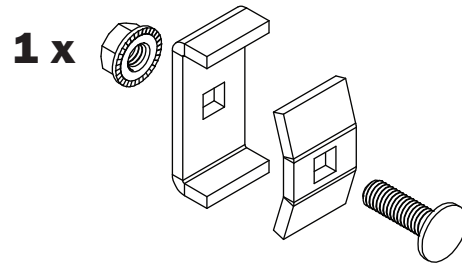
English 1 • Français 9 • Русский 13



1111 W. 35th Street, Chicago, IL 60609 EE. UU. • En la dirección de correo electrónico www.triplite.com/support

Copyright © 2019 Tripp Lite. Todos los derechos reservados.

Lista de Partes



Configuración de Bandeja de Alambre



Para ver instrucciones sobre el corte y fabricación de bandejas de canastilla de alambre, consulte la documentación incluida con las Canastillas de Alambre SRWB (vendidas por separado).

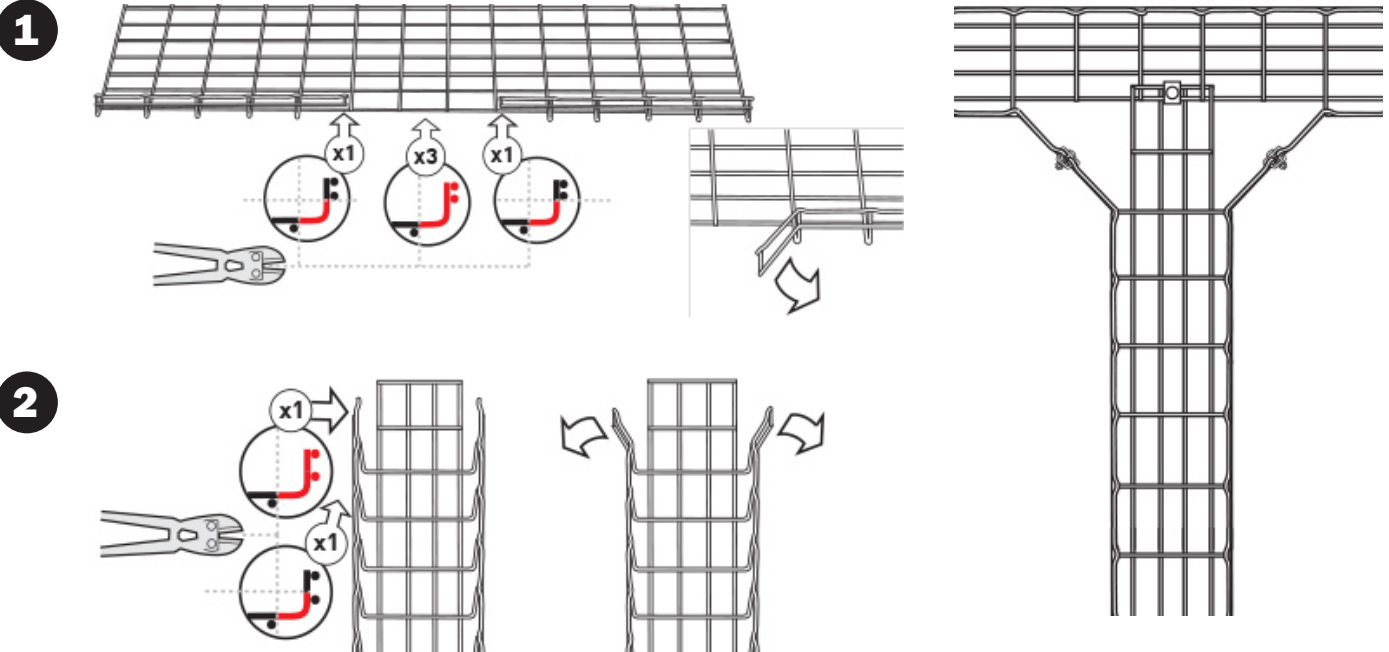
Esta sección proporciona patrones de corte e instrucciones de configuración para bandejas de alambre. Para las vistas seccionales mostradas para cada modelo de bandeja de alambre, los alambres en las porciones rojas deben cortarse y los alambres en las porciones negras deben permanecer intactos (véase el ejemplo a continuación).



Ensamble

Uniones en Y

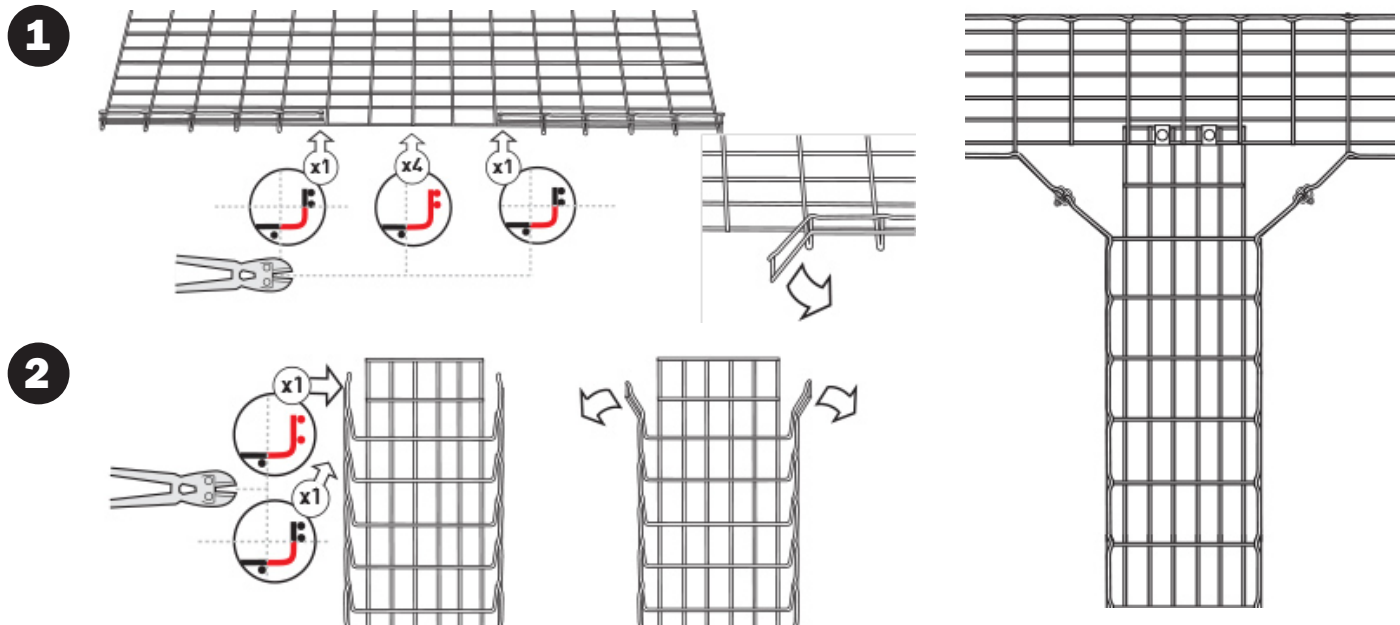
Modelo(s) de Canastilla de Alambre de 150 mm [6"]: SRWB6210STR, SRWB6410STR



Ensamble

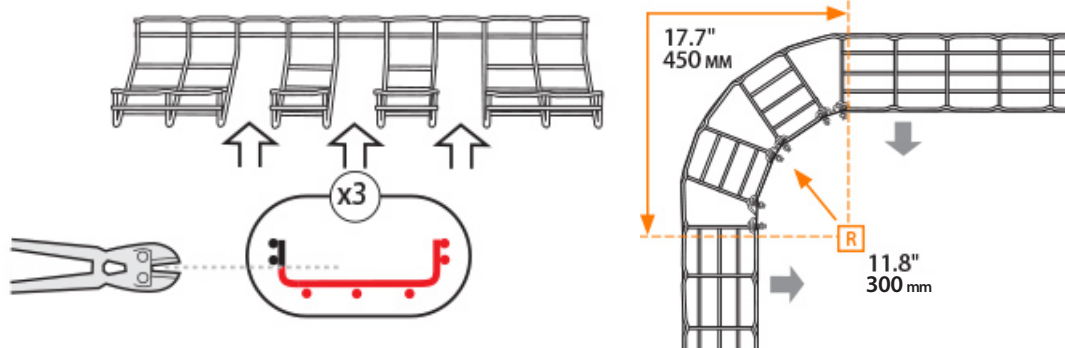
Uniones en Y

Modelo(s) de Canastilla de Alambre de 305 – 457 mm [12" – 18"]: SRWB12210STR, SRWB12410STR, SRWB18410STR

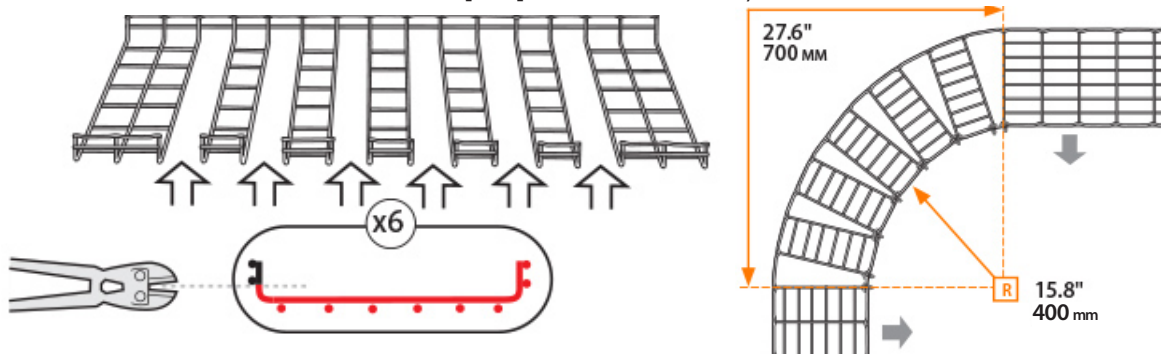


Escobillas

Modelo(s) de Canastilla de Alambre de 150 mm [6"]: SRWB6210STR, SRWB6410STR



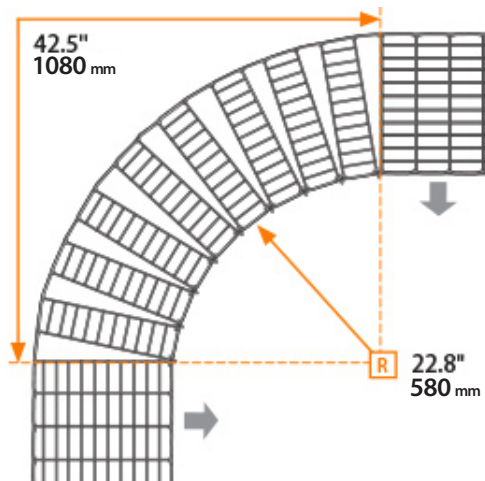
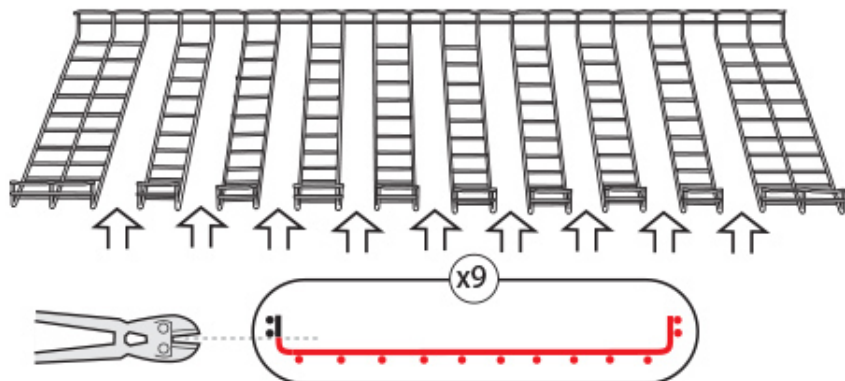
Modelo(s) de Canastilla de Alambre de 300 mm [12"]: SRWB12210STR, SRWB12410STR



Ensamble

Escobillas

Modelo de 457 mm [18"]: SRWB18410STR

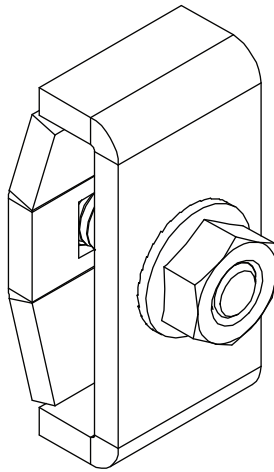


1111 W. 35th Street, Chicago, IL 60609 EE. UU. • www.tripplite.com/support

Guide d'installation

Trousse de coupleur pour tablette à câbles pour panier métallique SRWB

Modèle :
SRWBUNVCPLR



English 1 • Español 5 • Русский 13

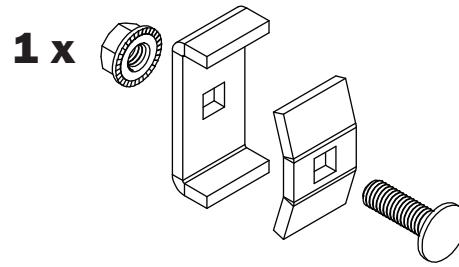
TRIPP·LITE



1111 W. 35th Street, Chicago, IL 60609 USA www.tripplite.com/support

Droits d'auteur © 2019 Tripp Lite. Tous droits réservés.

Liste des pièces

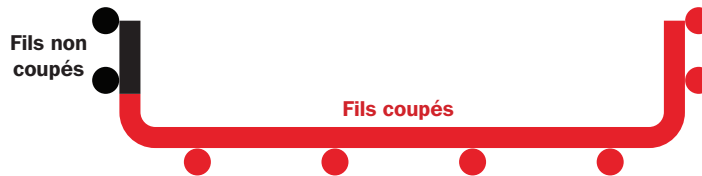


Configuration de la tablette métallique



Pour des instructions sur la coupe et la fabrication des plateaux pour panier métallique, consulter la documentation incluse avec les paniers métalliques SRWB (vendus séparément).

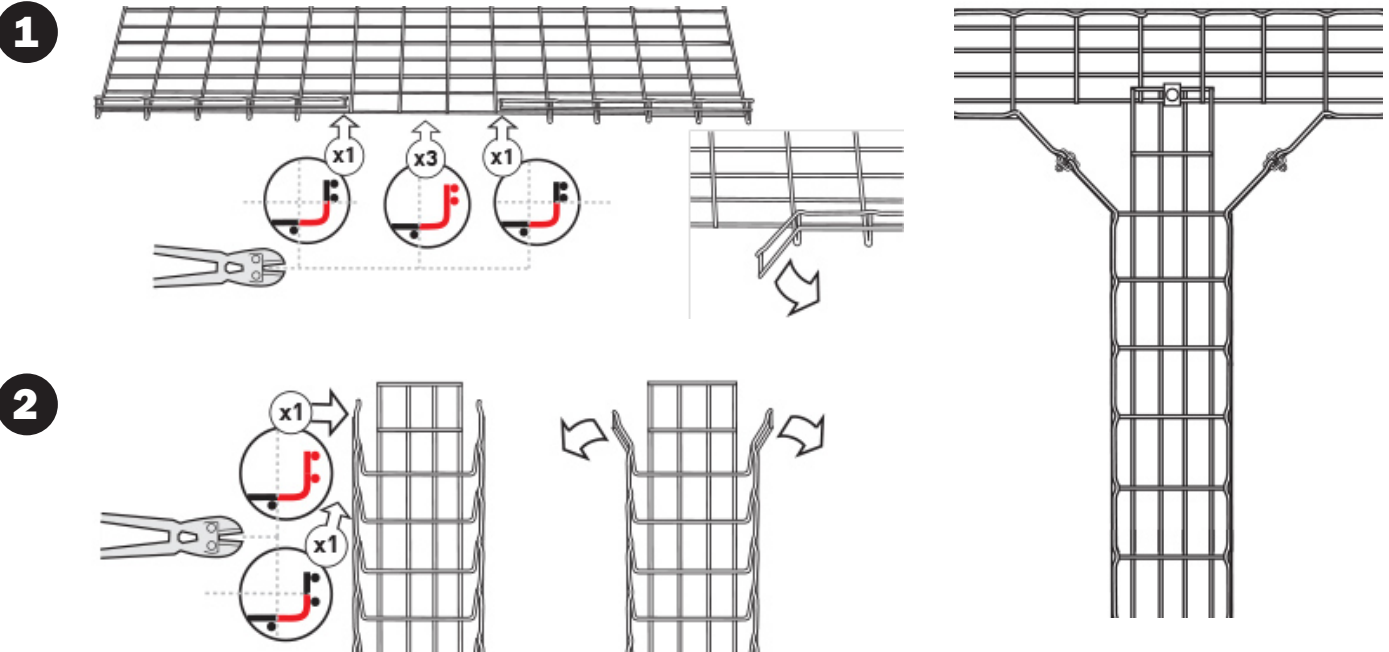
Cette section fournit des modèles de coupe et des instructions de configuration pour la tablette métallique. Pour la vue en coupe illustrée pour chaque modèle de tablette métallique, les fils dans les sections rouges doivent être coupés et les fils dans les sections noires doivent demeurer intacts (consulter l'exemple ci-dessous).



Assemblage

Jonctions en Y

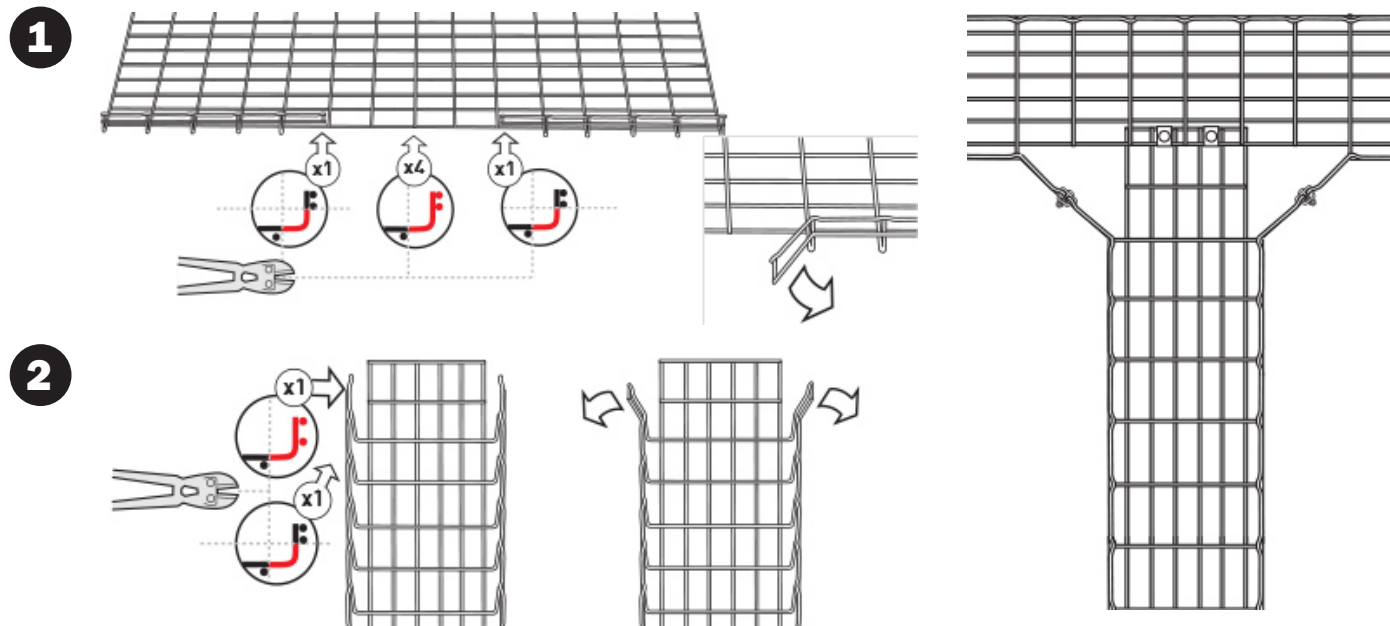
Modèles de panier métallique de 150 mm (6 po) : SRWB6210STR, SRWB6410STR



Assemblage

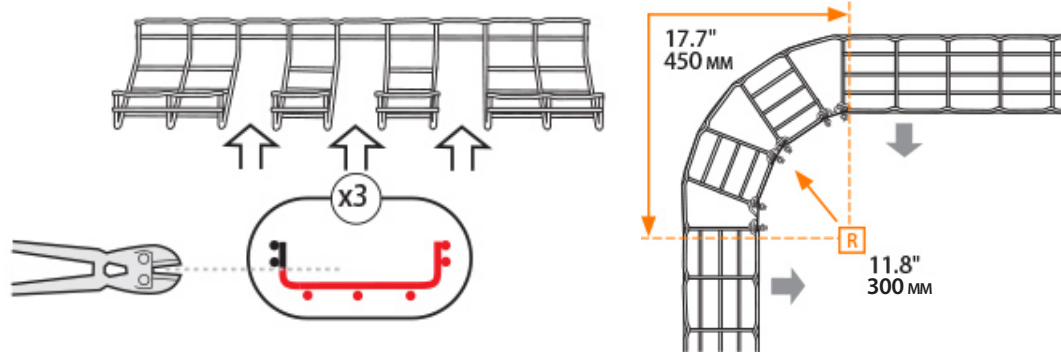
Jonctions en Y

Modèles de panier métallique de 300 à 457 mm (12 à 18 po) : SRWB12210STR, SRWB12410STR, SRWB18410STR

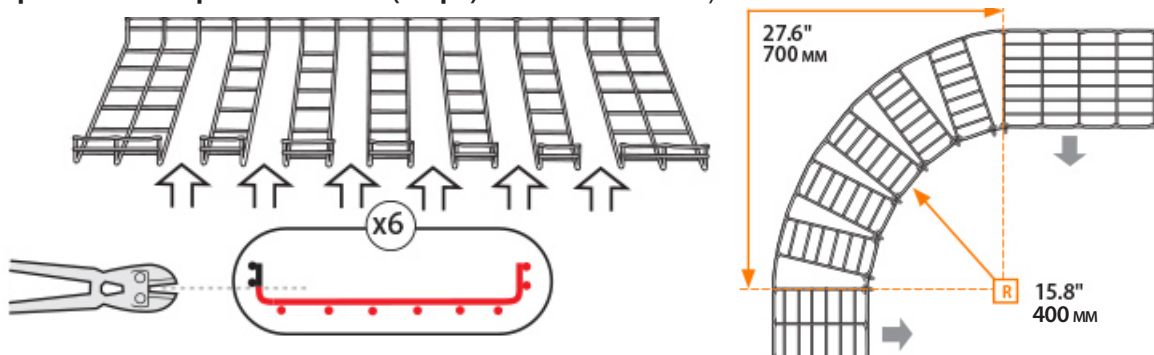


Balaie

Modèles de panier métallique de 150 mm (6 po) : SRWB6210STR, SRWB6410STR



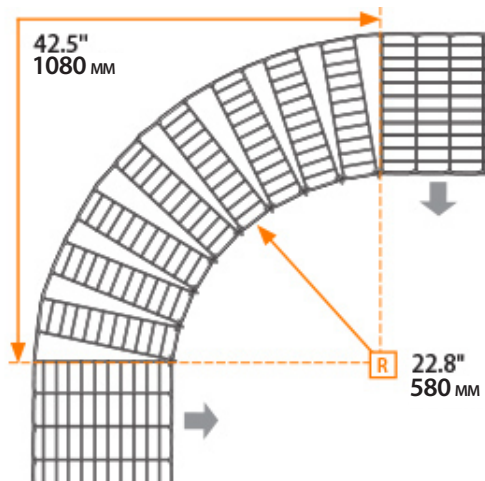
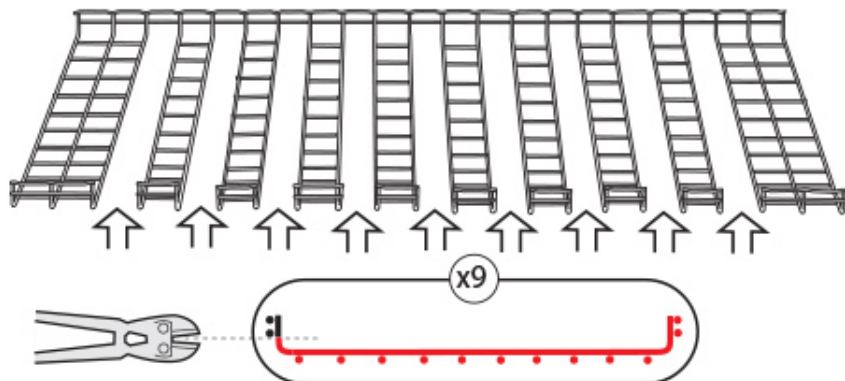
Modèles de panier métallique de 300 mm (12 po) : SRWB12210STR, SRWB12410STR



Assemblage

Balaie

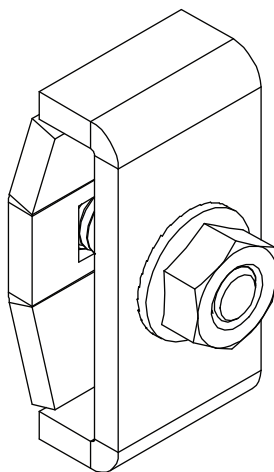
Modèle de 457 mm (18 po) : SRWB18410STR



Руководство по установке

Комплект соединительных муфт для кабельных лотков проволочно-корзинного типа (SRWB)

Модель:
SRWBUNVCPLR



English 1 • Español 5 • Français 9

EAC

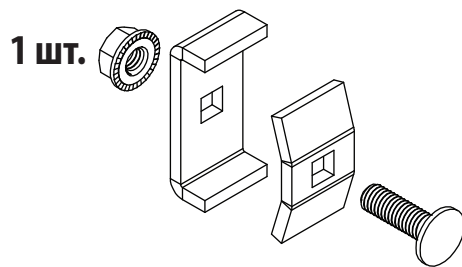
TRIPP·LITE



1111 W. 35th Street, Chicago, IL 60609 USA • www.tripplite.com/support

Охраняется авторским правом © 2019 Tripp Lite. Перепечатка запрещается.

Комплектация

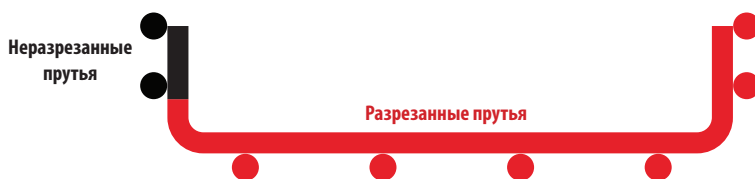


Конфигурация проволочного лотка



Инструкции по вырезанию и изготовлению лотков проволочно-корзинного типа представлены в документации, поставляемой в комплекте с проволочными корзинами SRWB (продаются отдельно).

В данном разделе представлены схемы разрезания и указания по компоновке проволочных лотков. В отношении изображений в разрезе, показанных для каждой модели проволочного лотка, прутья в красной части изображения должны разрезаться, а прутья в черной части изображения должны оставаться нетронутыми (см. пример ниже).

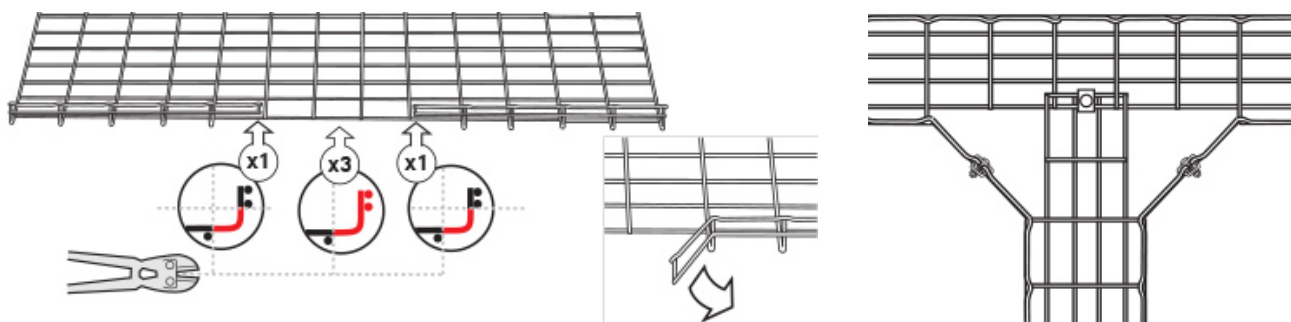


Порядок сборки

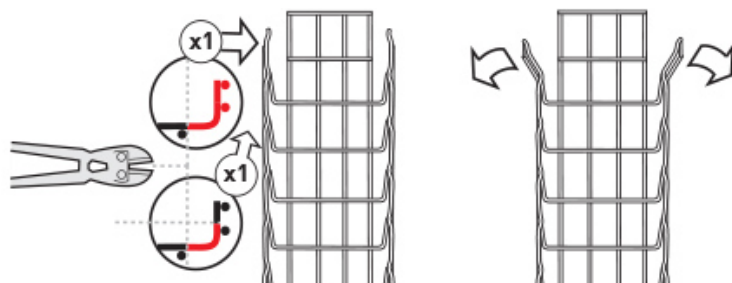
Y-образные соединения

Модели 6-дюймовых (150 мм) проволочных корзин: SRWB6210STR, SRWB6410STR

1



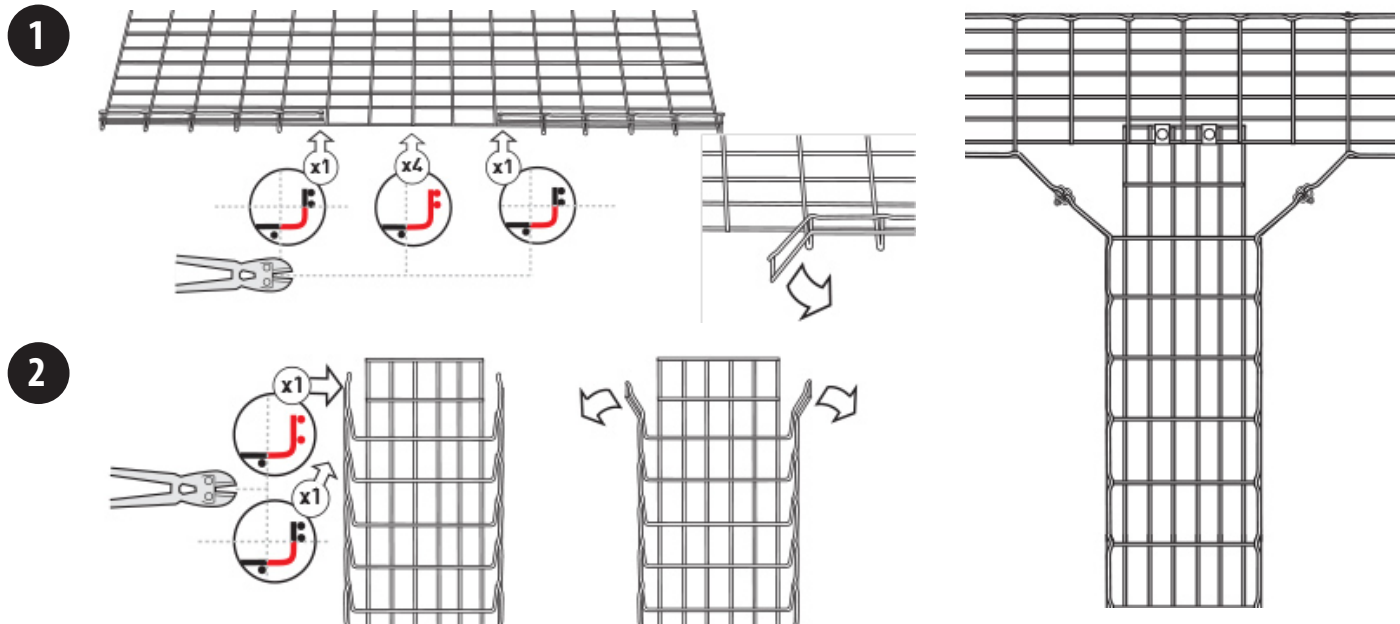
2



Порядок сборки

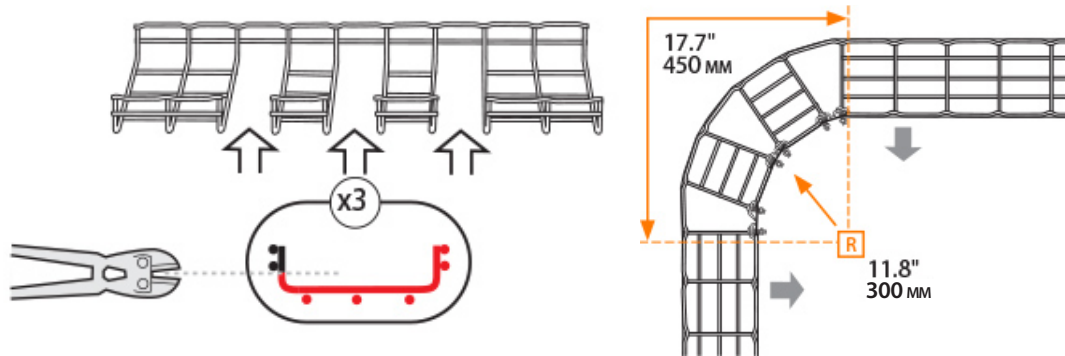
Y-образные соединения

Модели 12–18-дюймовых (300–457 мм) проволочных корзин: SRWB12210STR, SRWB12410STR, SRWB18410STR

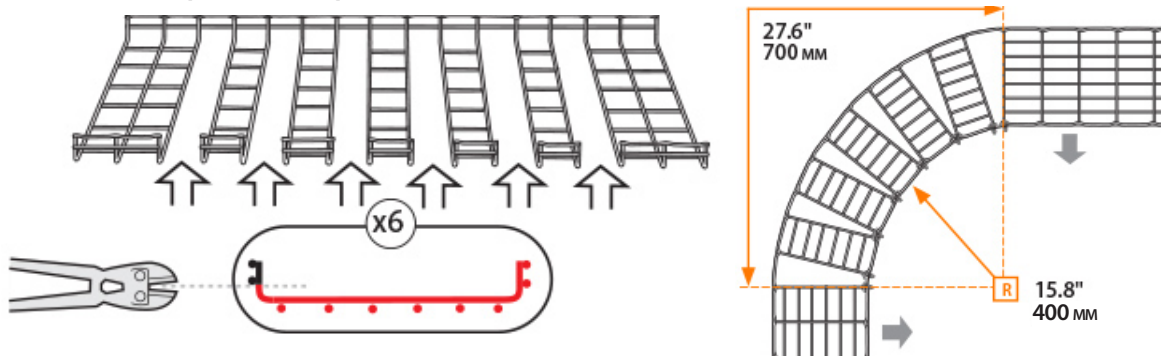


Изгибы

Модели 6-дюймовых (150 мм) проволочных корзин: SRWB6210STR, SRWB6410STR



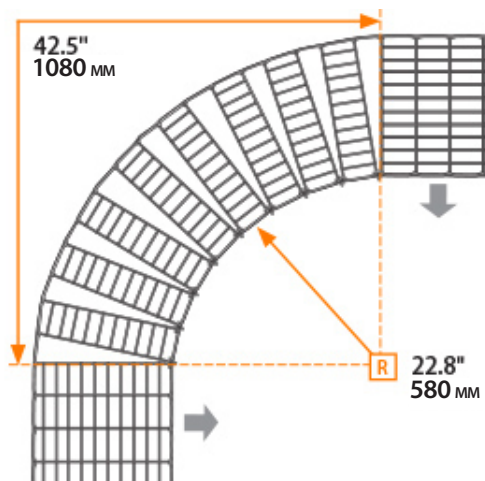
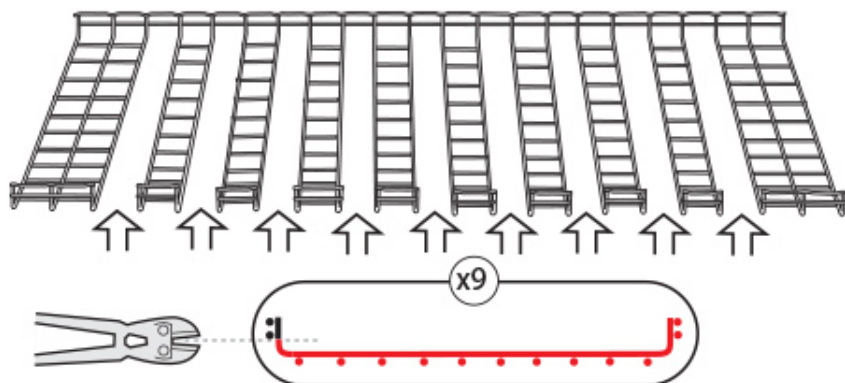
Модели 12-дюймовых (300 мм) проволочных корзин: SRWB12210STR, SRWB12410STR



Порядок сборки

Изгибы

18-дюймовая (457 мм) модель: SRWB18410STR



1111 W. 35th Street, Chicago, IL 60609 USA • www.tripplite.com/support