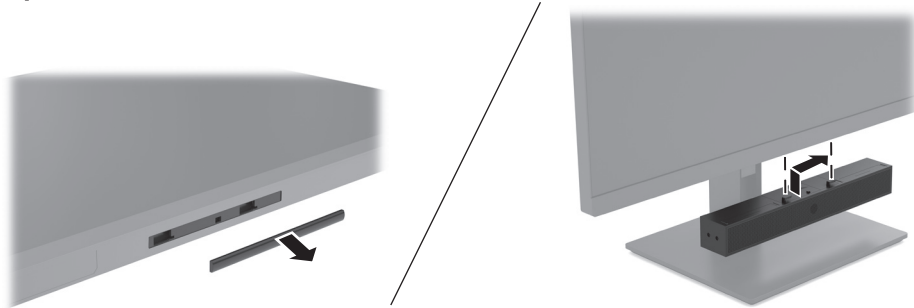
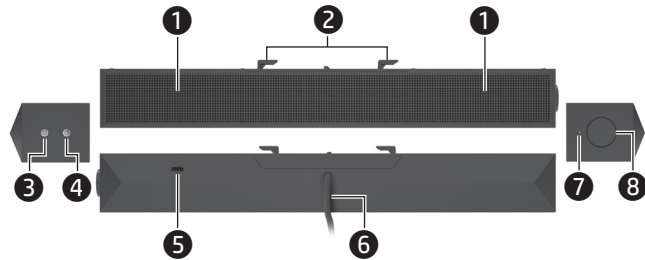
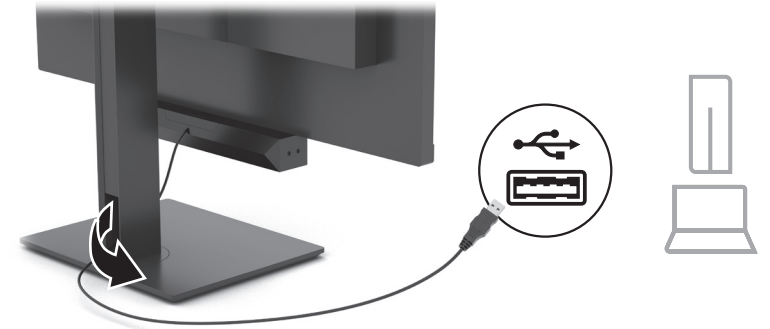




1



2



- 1 Left and right speakers
- 2 Mounting hooks
- 3 Audio input jack
- 4 Headphone jack
- 5 Security cable slot
- 6 USB cable
- 7 Power LED
- 8 Power button (press)/
Volume control (rotate)

- 1 مكبرات الصوت اليسرى واليمنى
- 2 خطاطيف التركيب
- 3 مأخذ إدخال الصوت
- 4 مأخذ سماعة الرأس
- 5 فتحة كبل الحماية
- 6 كبل USB
- 7 مصباح LED للطاقة
- 8 زر "الطاقة" (بالضغط)/التحكم في الصوت (تدوير)

- 1 Speaker kiri dan kanan
- 2 Kait pemasangan
- 3 Soket masukan audio
- 4 Soket headphone
- 5 Slot kabel pengaman
- 6 Kabel USB
- 7 LED Daya
- 8 Tombol daya (tekan)/Tombol volume (putar)

- 1 Levý a pravý reproduktor
- 2 Montážní háčky
- 3 Konektor zvukového vstupu
- 4 Konektor pro sluchátka
- 5 Zásuvka pro bezpečnostní kabel
- 6 Kabel USB
- 7 Kontrolka napájení
- 8 Tlačítko napájení (stisknutí) /
Ovládání hlasitosti (otáčeni)

PRINTER: Replace this box with Printed- In (PI) Statement(s) as per spec.

NOTE: This box is simply a placeholder. PI Statement(s) do not have to fit inside the box but should be placed in this area.

This accessory supports select HP Z Display, HP Elite Display, and HP Pro Display monitors. Go to www.hp.com/go/quickspecs for information about your monitor.

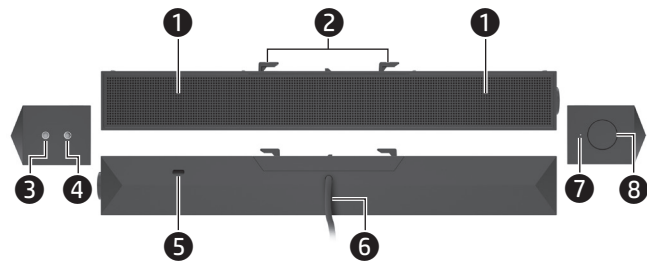
© Copyright 2017, 2018 HP Development Company, L.P.

The information contained herein is subject to change without notice. The only warranties for HP products and services are set forth in the express warranty statements accompanying such products and services. Nothing herein should be construed as constituting an additional warranty. HP shall not be liable for technical or editorial errors or omissions contained herein.

Second Edition: August 2018
First Edition: August 2017



L00488-B22



- 1 Venstre og højre højttalere
- 2 Monteringskroge
- 3 Lydindgangsstik
- 4 Hovedtelefonstik
- 5 Stik til sikkerhedskabel
- 6 USB-kabel
- 7 Lysdiode for strøm
- 8 Tænd/sluk-knap (tryk)/ Lydstyrkeregulering (drej)

- 1 Altavoces izquierdo y derecho
- 2 Ganchos de montaje
- 3 Conector de entrada de audio
- 4 Conector para auriculares
- 5 Ranura para cable de seguridad
- 6 Cable USB
- 7 LED de encendido
- 8 Botón de encendido (presionar)/ Control de volumen (girar)

- 1 Haut-parleurs droit et gauche
- 2 Crochets de montage
- 3 Prise d'entrée audio
- 4 Prise casque
- 5 Emplacement pour câble antivol
- 6 Câble USB
- 7 Voyant LED d'alimentation
- 8 Bouton d'alimentation (appuyer) / Contrôle du volume (faire tourner)

- 1 Linke und rechte Lautsprecher
- 2 Montagehaken
- 3 Audioeingangsbuchse
- 4 Kopfhörerbuchse
- 5 Öffnung für die Diebstahlsicherung
- 6 USB-Kabel
- 7 Betriebsanzeige
- 8 Ein/Aus-Taste (drücken)/ Lautstärkeregelung (drehen)

- 1 Αριστερά και δεξιά ηχεία
- 2 Άγκιστρα στερέωσης
- 3 Υποδοχή εισόδου ήχου
- 4 Υποδοχή ακουστικών
- 5 Υποδοχή καλωδίου ασφαλείας
- 6 Καλώδιο USB
- 7 Φωτεινή ένδειξη λειτουργίας
- 8 Κομπι λειτουργίας (πάτημα) / Ένταση ήχου (περιστροφή)

- 1 Altoparlanti destro e sinistro
- 2 Ganci di ancoraggio
- 3 Jack di ingresso audio
- 4 Jack per cuffie
- 5 Attacco per cavo di sicurezza
- 6 Cavo USB
- 7 LED di alimentazione
- 8 Pulsante di alimentazione (premere)/Controllo del volume (ruotare)

- 1 Сол және оң жақ динамикері
- 2 Бекіту ілгектері
- 3 Аудио кіріс ұясы
- 4 Құлақаспап ұясы
- 5 Қауіпсіздік арқанының ұясы
- 6 USB кабелі
- 7 Қуат индикаторы
- 8 Қуат түймесі (басу)/Дыбыс деңгейін басқару (бұру)

- 1 Kairysis ir dešinytis garsiakalbiai
- 2 Tvirtinimo kabliukai
- 3 Garso įvesties lizdas
- 4 Ausinių lizdas
- 5 Apsauginio lynelio anga
- 6 USB kabelis
- 7 Maitinimo šviesos diodas
- 8 Įjungimo mygtukas (nuspauskite) / garso valdymas (sukite)

- 1 Linker- en rechtsspeakers
- 2 Bevestigingshaken
- 3 Audio-ingang
- 4 Hoofdtelefoonaansluiting
- 5 Bevestigingspunt voor beveiligingskabel
- 6 USB-kabel
- 7 Aan/uit-lampje
- 8 Aan/uit-knop (indrukken)/ Volumeregeling (draaien)

- 1 Venstre og højre højttalere
- 2 Festeøkroger
- 3 Lydindgangskontakt
- 4 Kontakt for hovedtelefoner
- 5 Feste for tyverisikringskabel
- 6 USB-kabel
- 7 Strømlampe
- 8 Av/på-knapp (trykk) / volumkontroll (roter)

- 1 Głośnik lewy i prawy
- 2 Zaczepy montażowe
- 3 Gniazdo wejściowe audio
- 4 Gniazdo słuchawkowe
- 5 Gniazdo linki zabezpieczającej
- 6 Kabel USB
- 7 Dioda LED zasilania
- 8 Przycisk zasilania (naciśnij) / pokrętko sterowania głośnością (obróć)

- 1 Altifalantes esquerdo e direito
- 2 Ganchos de fixação
- 3 Tomada de entrada de áudio
- 4 Tomada de auscultadores
- 5 Ranhura do cabo de segurança
- 6 Cabo USB
- 7 LED de energia
- 8 Botão ligar/desligar (premir)/ Controle de volume (rodar)

- 1 Alto-falantes direito e esquerdo
- 2 Ganchos de retenção
- 3 Conector de entrada de áudio
- 4 Conector de fone de ouvido
- 5 Slot para cabo de segurança
- 6 Cabo USB
- 7 LED de energia
- 8 Botão liga/desliga (pressionar)/ Controle de volume (girar)

- 1 Difuzoarele din stânga și dreapta
- 2 Cârlige de prindere
- 3 Mufă intrare audio
- 4 Mufă pentru căști
- 5 Slot pentru cablu de siguranță
- 6 Cablu USB
- 7 LED de alimentare
- 8 Buton de alimentare (apăsare)/ control de volum (rotire)

- 1 Левый и правый динамики
- 2 Крепежные крюки
- 3 Разъем аудиовхода
- 4 Разъем для наушников
- 5 Гнездо замка с тросиком
- 6 Кабель USB
- 7 Светодиод питания
- 8 Кнопка питания (нажатие)/ регулятор громкости (вращение)

- 1 Levi in desni zvočnik
- 2 Pritrdilna kavlja
- 3 Vhodni priključek za zvok
- 4 Priključek za slušalke
- 5 Reža za varnostni kabel
- 6 Kabel USB
- 7 Lučka za vklop
- 8 Gumb za vklop/izklop (pritisk)/krmiljenje glasnosti (zasuk)

- 1 Vasemman- ja oikeanpuoleiset kaiuttimet
- 2 Kiinnityskoukut
- 3 Äänituloliitäntä
- 4 Kuulokeliitäntä
- 5 Lukitusvaijerin kiinnityspaikka
- 6 USB-kaapeli
- 7 Virran merkkivalo
- 8 Virtapainike (paina) / Äänenvoimakkuuden säädin (käännä)

- 1 Vänster och höger högtalare
- 2 Monteringskrokar
- 3 Jack för ljudingång
- 4 Hörlursjack
- 5 Plats för säkerhetskabel
- 6 USB-kabel
- 7 Strömlampa
- 8 Strömknapp (tryck)/ Volymkontroll (vrid)

- 1 Sol ve sağ hoparlörler
- 2 Montaj kancaları
- 3 Ses girişi jaki
- 4 Kulaklık jaki
- 5 Güvenlik kablosu yuvası
- 6 USB kablosu
- 7 LED güç ışığı
- 8 Güç düğmesi (basılır)/Ses düzeyi denetimi (döndürülür)

- 1 Лівий і правий динаміки
- 2 Монтажні гачки
- 3 Гніздо аудіовходу
- 4 Гніздо для навушників
- 5 Гніздо кабелю безпеки
- 6 Кабель USB
- 7 Світлодіодний індикатор живлення
- 8 Кнопка живлення (натискання) / Регулятор гучності (обертання)

- 1 スピーカー（左右）
- 2 取り付けフック
- 3 オーディオ入力コネクタ
- 4 ヘッドフォンコネクタ
- 5 セキュリティロックケーブル用スロット
- 6 USBケーブル
- 7 電源ランプ
- 8 電源ボタン（押下）/ 音量コントロール（回転）

- 1 왼쪽 및 오른쪽 스피커
- 2 장착용 후크
- 3 오디오 입력 잭
- 4 헤드폰 잭
- 5 보안 케이블 슬롯
- 6 USB 케이블
- 7 전원 LED
- 8 전원 버튼(누르기)/볼륨 조절(회전하기)

- 1 左扬声器和右扬声器
- 2 安装挂钩
- 3 音频输入插孔
- 4 耳机插孔
- 5 安全保护缆锁槽口
- 6 USB 线缆
- 7 电源指示灯
- 8 电源按钮（按）/音量控制（旋转）

- 1 左右声道喇叭
- 2 安装挂钩
- 3 音訊輸入插孔
- 4 耳機插孔
- 5 安全續線鎖孔
- 6 USB 纜線
- 7 電源 LED 指示燈
- 8 電源按鈕（按壓）/音量控制（旋轉）