

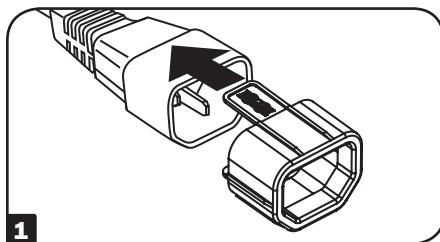
# Instruction Sheet

## C13 PLUG LOCK INSERT C19 PLUG LOCK INSERT

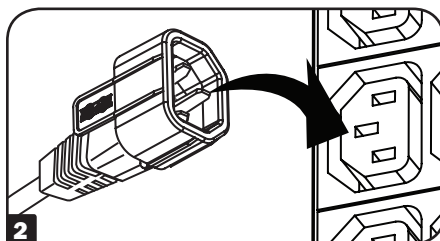
### Installation/Removal

These plug lock inserts are intended for use with C14 and C20 equipment plugs.

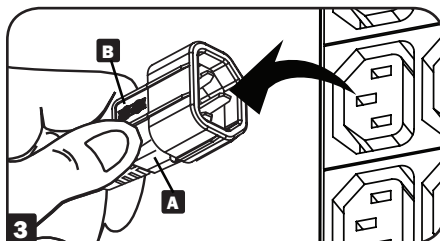
- 1** Place the plug lock insert over the input end of a C14 or C20 equipment plug.



- 2** Securely connect the C14 or C20 equipment plug to a C13 or C19 power source.



- 3** To disconnect the equipment plug from the power source, grip the plug **A** and plug lock tabs **B** *simultaneously* and then remove them from the power source.



Save the plug lock insert as it is designed for repeated use.

Tripp Lite has a policy of continuous improvement. Product specifications are subject to change without notice.



Manufacturing  
Excellence.

1111 W. 35th Street, Chicago, IL 60609 USA • [www.triplite.com/support](http://www.triplite.com/support)

Copyright © 2013 Tripp Lite. All rights reserved.

13-02-234 • 93-328D

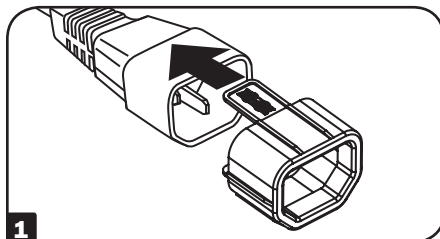
# Hoja de Instrucciones

## INSERTO DE SEGURO DE CLAVIJA C13 INSERTO DE SEGURO DE CLAVIJA C19

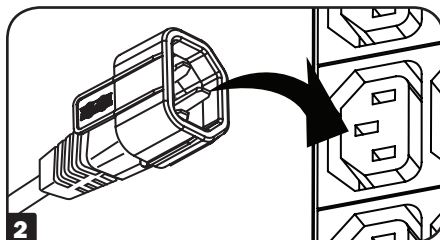
### Instalación/Extracción

El propósito de estos insertos de seguro de clavija es para usarse con equipos con clavijas C14 y C20.

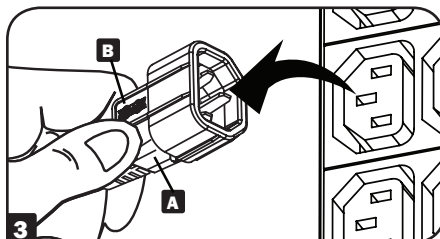
- 1** Coloque el inserto de seguro de clavija sobre el extremo de entrada de una clavija C14 o C20 del equipo.



- 2** Conecte firmemente la clavija C14 o C20 del equipo a una fuente de alimentación C13 o C19.



- 3** Para desconectar la clavija del equipo de la fuente de alimentación, sujete *simultáneamente* la clavija **A** y las trabillas de la clavija **B** y después extráigalos de la fuente de alimentación.



Guarde el inserto de seguro de la clavija ya que está diseñado para usos repetidos.

Tripp Lite tiene una política de mejoramiento continuo. Las especificaciones están sujetas a cambio sin previo aviso.



1111 W. 35th Street, Chicago, IL 60609 USA • [www.triplite.com/support](http://www.triplite.com/support)

Copyright © 2013 Tripp Lite. Todos los derechos reservados.

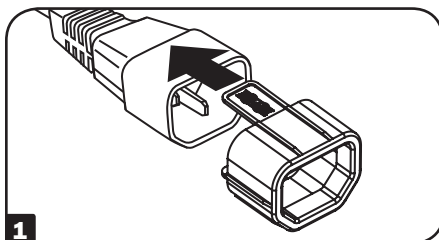
# Feuille d'instruction

## DISPOSITIF DE VERROUILLAGE DE PRISE C13 DISPOSITIF DE VERROUILLAGE DE PRISE C19

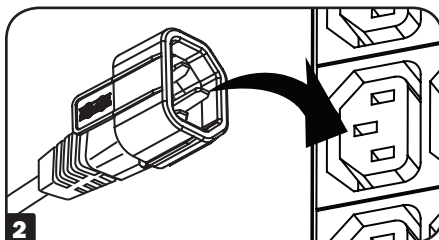
### Installation/Dépose

Ces dispositifs de verrouillage de prise sont conçus pour être utilisés avec les prises d'équipement C14 et C20.

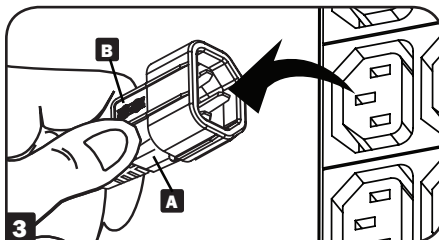
- 1** Placer les dispositifs de verrouillage de prise sur l'extrémité d'entrée d'une prise d'équipement C14 ou C20.



- 2** Connecter en toute sécurité la prise d'équipement C14 ou C20 à une source d'alimentation C13 ou C19.



- 3** Pour débrancher la prise d'équipement de la source d'alimentation, saisir la prise **A** et les languettes de verrouillage de prise **B** de façon simultanée, puis les retirer de la source d'alimentation.



Conserver le dispositif de verrouillage de prise, car il est conçu pour être réutilisé.

La politique de Tripp Lite est celle d'une amélioration continue. Les spécifications peuvent être modifiées sans préavis.



Manufacturing  
Excellence.

1111 W. 35th Street, Chicago, IL 60609 USA • [www.triplite.com/support](http://www.triplite.com/support)

Copyright © 2013 Tripp Lite. Tous droits réservés.



**1111 W. 35th Street, Chicago, IL 60609 USA • [www.tripplite.com/support](http://www.tripplite.com/support)**

Copyright © 2013 Tripp Lite. All rights reserved.

13-02-234 • 93-328D-revA