

**SONY**

How to use / Utilización

# Stereo Headphones

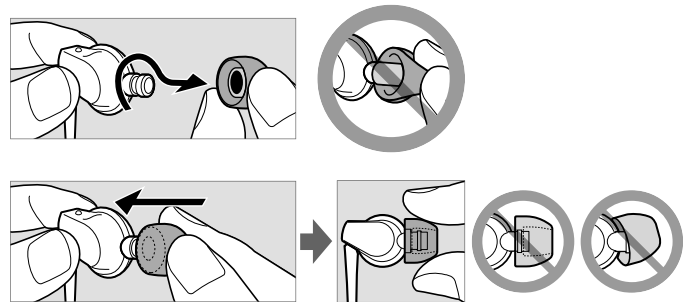
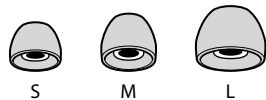
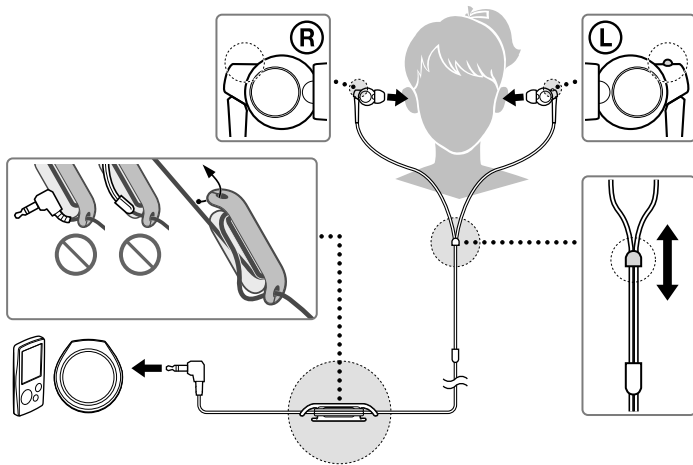
Operating Instructions  
Manual de instrucciones



\* 4 4 1 4 4 6 0 1 1 \* (3)

4-414-460-11(3)  
Printed in Malaysia

MDR-EX210B



## Specifications

### Headphones

**Type:** Closed, dynamic / **Driver unit:** 13.5 mm, dome type (CCAW adopted) / **Power handling capacity:** 100 mW (IEC\*) / **Impedance:** 16  $\Omega$  at 1 kHz / **Sensitivity:** 104 dB/mW / **Frequency response:** 5 Hz – 24,000 Hz / **Cord:** 1.2 m (47 <sup>1</sup>/<sub>4</sub> in), Litz cord Y-type / **Plug:** Gold-plated L-shaped stereo mini plug / **Mass:** Approx. 6 g (0.21 oz) without cord

### Supplied accessories

Earbuds: S (orange) (2), M (green) (attached to the unit at the factory) (2), L (light blue) (2) / Cord adjuster (winds cord up to 50 cm) (1) / Carrying pouch (1)

\* IEC = International Electrotechnical Commission

Design and specifications are subject to change without notice.

Optional replacement earbuds can be ordered from your nearest authorized Sony retailer or [www.sony.com](http://www.sony.com).

## Precautions



High volume may affect your hearing. For traffic safety, do not use while driving or cycling.



Install the earbuds firmly. If an earbud accidentally detaches and is left in your ear, it may cause injury.



Keep earbuds clean. To clean the earbuds, wash them with a mild detergent solution.

## Note on static electricity

Static electricity accumulated in the body may cause mild tingling in your ears. To minimize the effect, wear clothes made from natural materials.

## Especificaciones

### Auriculares

**Tipo:** Cerrado, dinámico / **Unidad auricular:** 13,5 mm, tipo cúpula (CCAW adoptado) / **Capacidad de potencia:** 100 mW (IEC\*) / **Impedancia:** 16  $\Omega$  a 1 kHz / **Sensibilidad:** 104 dB/mW / **Respuesta de frecuencia:** 5 Hz – 24.000 Hz / **Cable:** 1,2 m, cable Litz tipo Y / **Clavija:** miniclavija estéreo dorada en forma de L / **Masa:** Aprox. 6 g sin el cable

### Accesorios suministrados

Almohadillas: S (naranja) (2), M (verde) (2) (fijadas a la unidad de fábrica), L (azul claro) (2) / Regulador del cable (enrolla el cable hasta 50 cm) (1) / Bolsa de transporte (1)

\* IEC = Comisión Electrotécnica Internacional

El diseño y las especificaciones están sujetos a cambios sin previo aviso.

Otras almohadillas de recambio opcionales se pueden encargar al vendedor autorizado de Sony más cercano o en [www.sony.com](http://www.sony.com).

## Precauciones



Si utiliza los auriculares a un volumen alto, puede dañar sus oídos. Por razones de seguridad vial, no los utilice mientras conduzca o vaya en bicicleta.



Coloque las almohadillas firmemente en los auriculares. Si accidentalmente se suelta una almohadilla y se queda en el oído, podrían producirse lesiones.



Mantenga limpias las almohadillas. Para limpiar las almohadillas, lávelas con una solución de detergente suave.

## Nota acerca de la electricidad estática

Es posible que sienta un suave cosquilleo en los oídos debido a la electricidad estática acumulada en el cuerpo. Puede minimizar el efecto si utiliza ropa confeccionada con materiales naturales.