

SONY

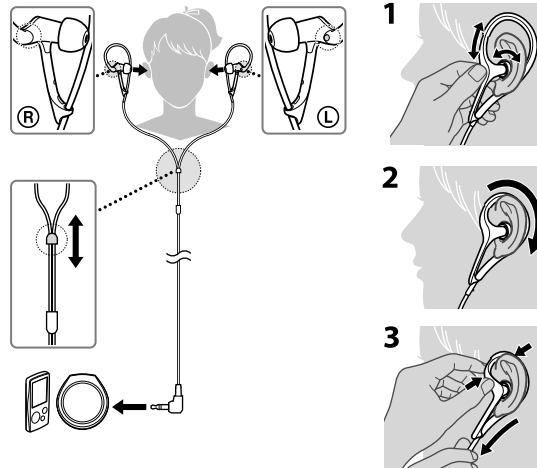
Stereo Headphones

Operating Instructions
Manual de instrucciones

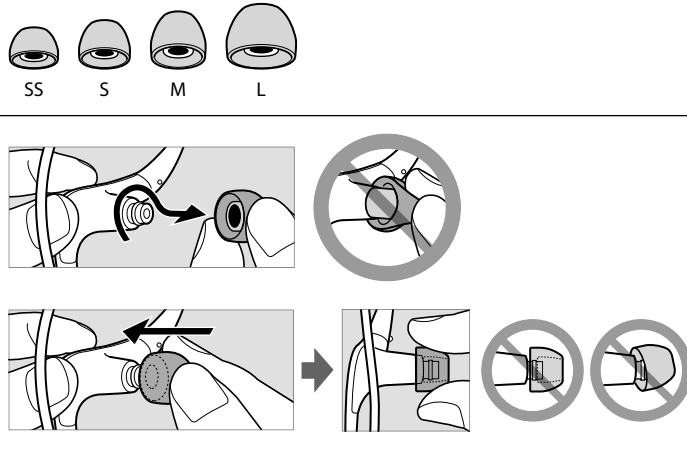
4-291-284-11(2)
©2011 Sony Corporation
Printed in Thailand

XBA-S65

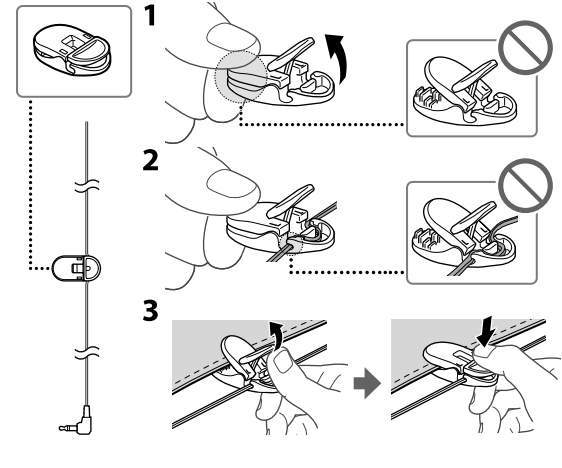
How to use / Utilización



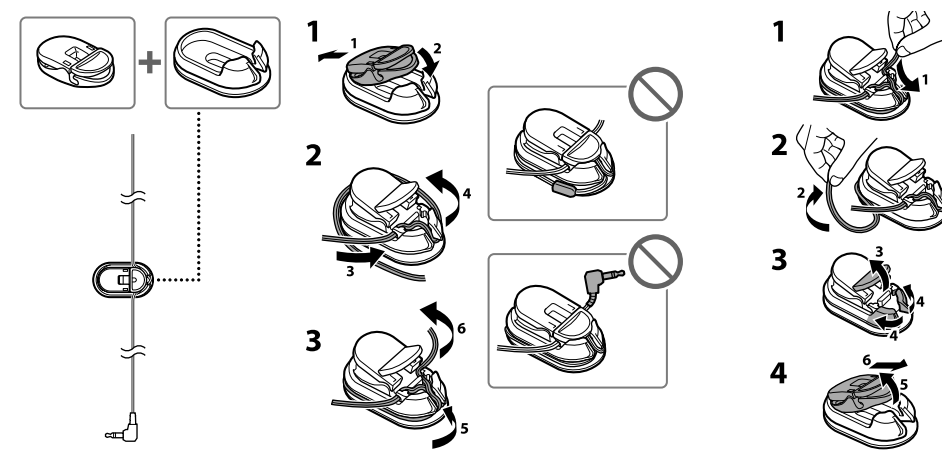
Earbuds / Almohadillas



Clip / Pinza



Cord adjuster / Regulador del cable



Specifications

Type: Closed, Balanced Armature / **Driver unit:** Balanced Armature / **Power handling capacity:** 100 mW (IEC*) / **Impedance:** 24 Ω at 1 kHz / **Sensitivity:** 105 dB** / **Frequency response:** 6 Hz – 24,000 Hz / **Cord:** 1.2 m (47 1/4 in), Litz cord Y-type / **Plug:** Gold-plated L-shaped stereo mini plug / **Mass:** Approx. 10 g (0.43 oz) (without cord)

Supplied accessories

Earbuds: SS (red) (2), S (orange) (2), M (green) (attached to the unit at the factory) (2), L (light blue) (2) / Clip(1) / Cord adjuster (winds cord up to 50 cm (19 3/4 in)) (1) / Carrying pouch(1)

* IEC = International Electrotechnical Commission

** 150 mV input

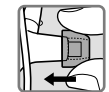
Design and specifications are subject to change without notice.

Optional replacement earbuds can be ordered from your nearest authorized Sony retailer or www.sony.com.

Precautions



High volume may affect your hearing. For traffic safety, do not use while driving or cycling.



Install the earbuds firmly. If an earbud accidentally detaches and is left in your ear, it may cause injury.



Keep earbuds clean. To clean the earbuds, wash them with a mild detergent solution.

Note on static electricity

Static electricity accumulated in the body may cause mild tingling in your ears. To minimize the effect, wear clothes made from natural materials.

Water resistant performance of this unit

The water resistant specifications of this unit are equivalent to IEC60529 “Degrees of protection against ingress of water (IP Code)” IPX5*/IPX7** that specifies as “Degrees of protection against ingress of water,” but is not completely water-tight.

* IPX5 (Degrees of protection against jets of water) : The unit will maintain its operability even when exposed to direct jet streams of water from any direction in the situation where that approximately 12.5 L/ min of water is supplied for periods for more than 3 minutes from a distance of about 3 m by using a nozzle with an inner diameter of 6.3 mm.

** IPX7 (Degrees of protection against exposure of water) : The unit will maintain its operability even after immersion in water of one meter in depth for 30 minutes.

If water contacts internal parts that emit sound, detach the earbuds and remove the water, then re-attach the earbuds to continuous use.

- Do not aim pressurized water at internal parts that emit sound, as doing so may compromise waterproof performance.
- Do not drop the unit into water, and do not use underwater.
- Water entering the unit may cause fire, electric shock, or a malfunction.
- Before using the unit, read and understand the following information thoroughly.

Liquids that the water resistant performance specifications apply to

Applicable	: fresh water, tap water, sweat
Not applicable	: liquids other than those above (Examples: soapy water, detergent water, water with bath agents, shampoo, hot spring water, hot water, pool water, seawater, etc.)

The water resistant performance of the unit is based on our measurements under the conditions described above. Note that malfunctions as a result of water immersion caused by misuse by the customer are not covered by the warranty.

Especificaciones

Tipo: Cerrado, Armadura balanceada / **Unidad auricular:** Armadura balanceada / **Capacidad de potencia:** 100 mW (IEC*) / **Impedancia:** 24 Ω a 1 kHz / **Sensibilidad:** 105 dB** / **Respuesta de frecuencia:** 6 Hz – 24.000 Hz / **Cable:** 1,2 m, cable Litz tipo Y / **Clavija:** Miniclavija estéreo dorada en forma de L / **Masa:** Aprox. 10 g (sin el cable)

Accesorios suministrados

Almohadillas: SS (rojo) (2), S (naranja) (2), M (verde) (puestas en la unidad de fábrica) (2), L (azul claro) (2) / Pinza (1) / Regulador del cable (enrolla el cable hasta 50 cm) (1) / Bolsa de transporte (1)

* IEC = Comisión Electrotécnica Internacional

** Entrada de 150 mV

El diseño y las especificaciones están sujetos a cambios sin previo aviso.

Otras almohadillas de recambio opcionales se pueden encargar al vendedor autorizado de Sony más cercano o en www.sony.com.

Precauciones



Si utiliza los auriculares a un volumen alto, puede dañar sus oídos. Por razones de seguridad vial, no los utilice mientras conduzca o vaya en bicicleta.



Coloque las almohadillas firmemente en los auriculares. Si accidentalmente se suelta una almohadilla y se queda en el oído, podrían producirse lesiones.



Mantenga limpias las almohadillas. Para limpiar las almohadillas, lávelas con una solución de detergente suave.

Nota acerca de la electricidad estática

Es posible que sienta un suave cosquilleo en los oídos debido a la electricidad estática acumulada en el cuerpo. Puede minimizar el efecto si utiliza ropa confeccionada con materiales naturales.

Impermeabilidad de esta unidad

Las especificaciones de impermeabilidad de esta unidad equivalen a IEC60529 “Grados de protección frente a la penetración de agua (Código IP)” IPX5*/IPX7** que especifica los “Grados de protección frente a la penetración de agua”, pero no es completamente impermeable.

* IPX5 (Grados de protección frente a chorros de agua): la unidad continuará funcionando incluso si recibe directamente chorros de agua desde cualquier dirección, en situaciones en las que reciba aproximadamente 12,5 litros de agua por minuto durante más de 3 minutos desde una distancia de unos 3 metros con una boquilla de 6,3 mm de diámetro interno.

** IPX7 (Grados de protección frente a la exposición al agua): la unidad continuará funcionando incluso si se la sumerge en agua a una profundidad de un metro durante 30 minutos.

Si el agua entra en contacto con las partes internas que emiten sonido, quite las almohadillas y saque el agua, luego vuelva a colocar las almohadillas para continuar con el uso.

- No utilice agua a presión en las partes internas que emiten sonido ya que podría afectar la impermeabilidad de las partes.
- No deje caer la unidad en el agua y no la utilice debajo del agua.
- El agua que ingrese en la unidad podría causar un incendio, una descarga eléctrica o una falla de funcionamiento.
- Antes de usar la unidad, lea y asegúrese de comprender completamente la siguiente información.

Líquidos aplicables a las especificaciones de impermeabilidad

Aplicable	: agua dulce, agua corriente, sudor
No aplicable	: todos los demás líquidos (por ejemplo: agua jabonosa, agua con detergente, agua con agentes de baño, champús, agua de manantial, agua caliente, agua de piscina, agua de mar, etc.)

La impermeabilidad de la unidad se basa en mediciones realizadas en las condiciones anteriormente descritas. Tenga en cuenta que la garantía no cubre las fallas de funcionamiento derivadas de la inmersión en agua debido a un mal uso del usuario.