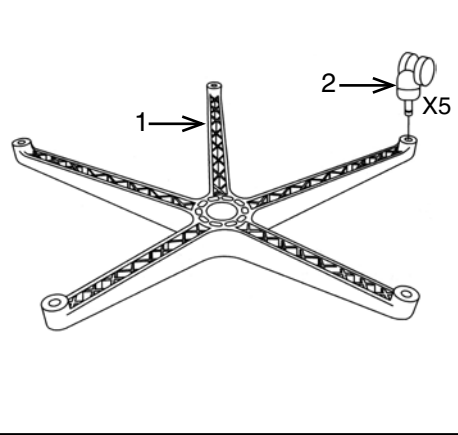
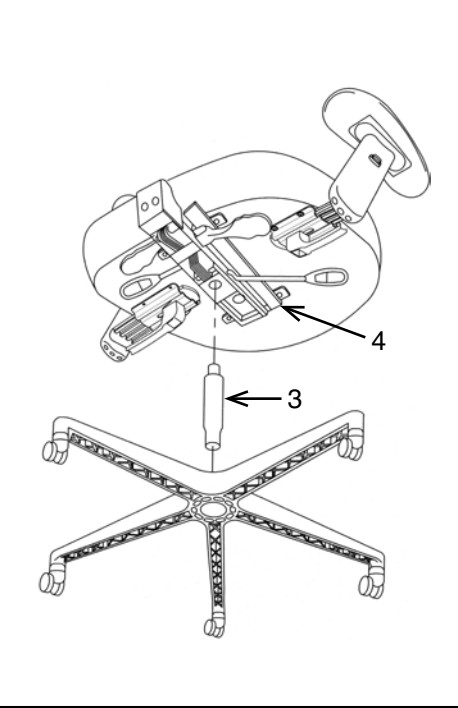


ÉTAPE 1



ÉTAPE 4



Enlever toutes les pièces du carton, les organiser selon les numéros de pièce indiqués sur la liste et vérifier les quantités des pièces.

ÉTAPE 1 Insérer les cinq roulettes (2) dans la base (1). Pousser fermement jusqu'à ce que les roulettes (2) s'encliquettent.

ÉTAPE 2 Alignez les trous des bras (7L et 7R) avec les trous du coussin du siège (5), fixez les bras (7L et 7R) au coussin du siège (5) en utilisant quatre vis Philips (8) pour chaque bras. **SERREZ TOUTES LES VIS COMPLÈTEMENT EN UTILISANT LE TOURNEVIS PHILIPS.**

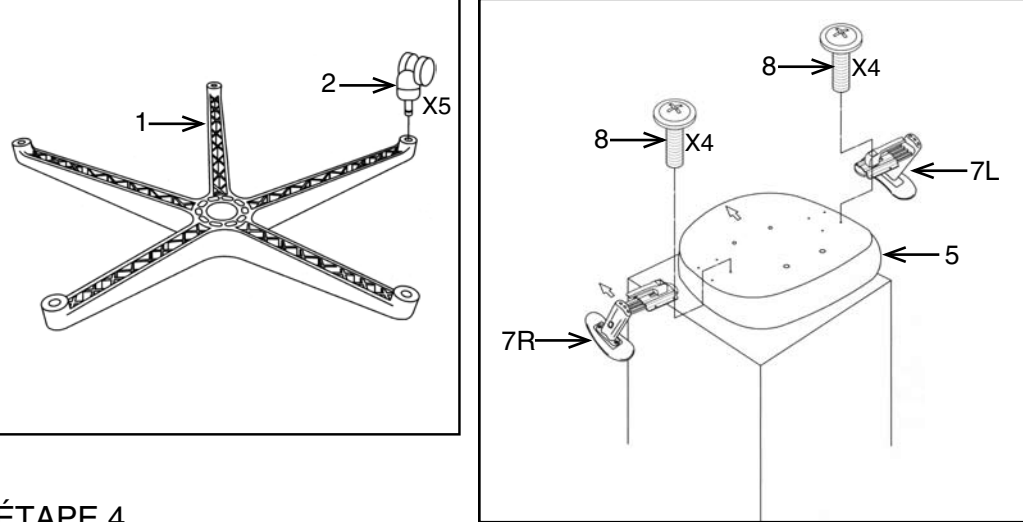
ÉTAPE 3 Fixez la plaque du siège (4) au coussin du siège (5) avec les flèches vers l'avant de la chaise en utilisant quatre vis Philips (8), **SERREZ LES QUATRE VIS CORRECTEMENT.**

ÉTAPE 4 Insérer le vérin pneumatique (3) dans la base (1), Placer le siège assemblé sur le dessus du vérin pneumatique (3) et pousser vers le bas.

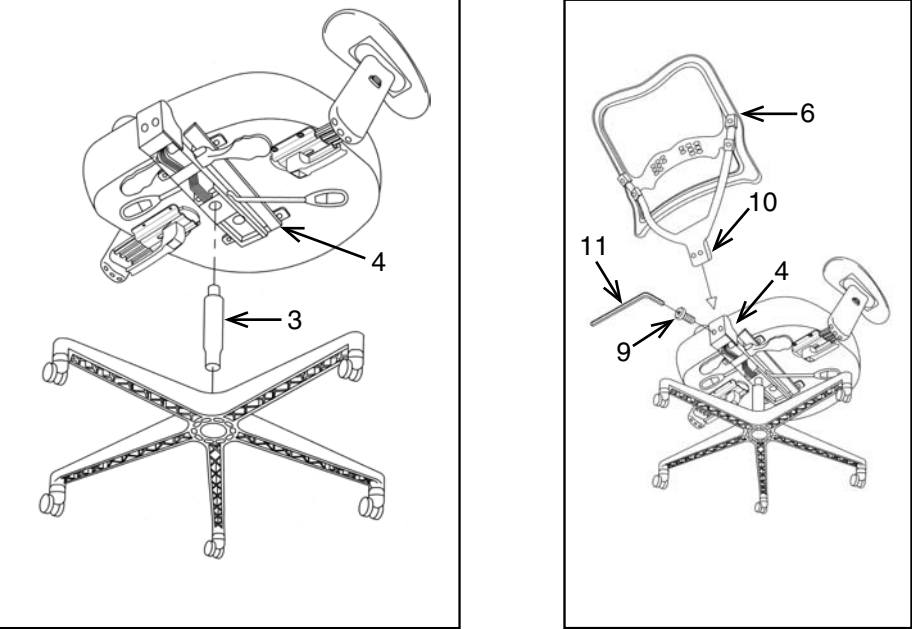
ÉTAPE 5 Attachez le soutien du dossier (10) à l'arrière de la plaque du siège (4) en utilisant deux vis Allen (9),

ATTENTION: AVANT D'UTILISER LE FAUTEUIL, S'ASSURER D'AVOIR SERRÉ COMPLÈTEMENT TOUTES LES VIS.

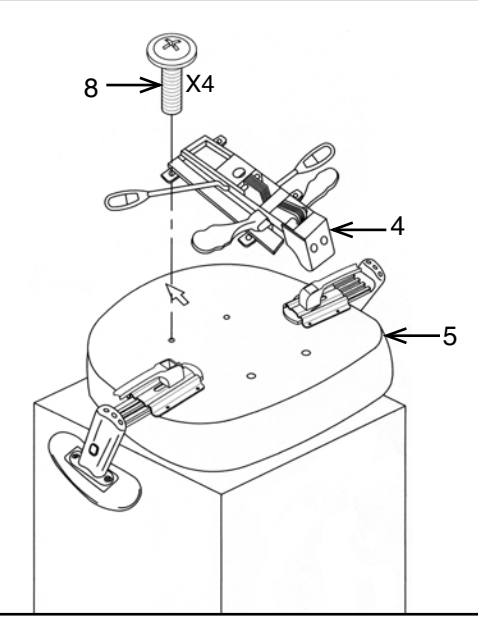
ÉTAPE 2



ÉTAPE 5



ÉTAPE 3



PART	QTY
1. Base	1
2. Roulettes	5
3. Vérin pneumatique	1
4. Plateau Du Siège.	1
5. Coussin du siège	1
6. Assemblée du dossier	1
7. Bras (7L) Right (7R).	2
8. Vis Philips	12
9. Vis Allen.	2
10. Support du dossier du siège (préinstallé)	1
11. Clé Allen	1

Un tournevis Phillips (non fourni) est requis pour le montage.



FEATURES

- **PNEUMATIC SEAT HEIGHT ADJUSTMENT**
To raise seat remove pressure from seat and lift lever (1) up.
To lower seat height sit on chair and lift lever (1) up.
- NOTE:** It is normal for chair to slightly lower under body weight.
- **ARM HEIGHT ADJUSTMENT**
To adjust arm height, push button (5) in to allow the arms to move up or down freely. Release the button (5) once the desired height is reached.
- **ARM WIDTH ADJUSTMENT**
To adjust width, push lever (3) down slide arm to desired position then pull lever (3) up to lock arm into position.
- **MULTI FUNCTION CONTROL**
To adjust seat tilt, lift lever (2). Leave lever up for free float or push lever down to lock at any angle. To adjust Back angle lift lever (4). Leave lever up for free float or push lever down to lock. To slide the Seat, pull lever (6) up and release the lever (6) once the desired position is reached.

WARNING

1. Use this product only one person at a time.
2. Do not use this chair unless all bolts screws and knobs are securely tightened.
3. Check that all bolts screws and knobs are tight every three months or as needed.
4. Do not overturn back tilt knob when decreasing tension.
5. Dispose of packing material properly. Do not use plastic cover as head covering. It may cause suffocation.
6. Do not use chair as a stepladder.
7. Use this chair for its intended purpose only.
8. Use mild detergent only for cleaning.

LIMITED WARRANTY

SPACE[®] chairs are warranted* from the date of purchase against failure due to material and workmanship as follows:

- Lifetime on component parts including pneumatic cylinder, control mechanism, base and casters.
- 3 Years on upholstery fabric and foam against wear and deterioration.

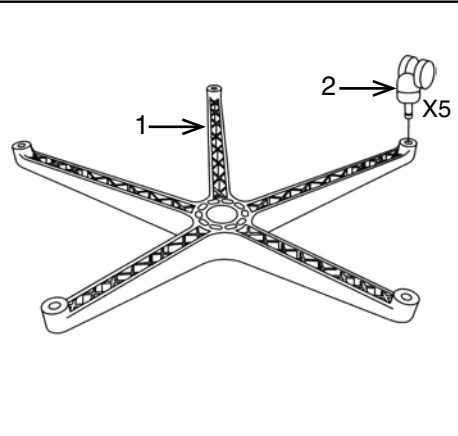
*All warranties are limited to the original purchaser for normal commercial usage defined as a standard forty hour work week by persons weighing 400 lbs. or less. This warranty will not cover labor, freight or damage from misuse, abuse, negligence, alteration, accident, vandalism, rusting, acts of nature or any other event beyond the control of Office Star Products. The warranty does not cover cosmetic damage that may result from normal use. Liability for incidental or consequential damages is excluded. The user assumes all risk of injury resulting from use of this product. When usage is more than 40 hours per week, a five year warranty on all parts applies. Fabric is warranted for one year. This warranty gives you specific legal rights, and you may also have other rights which vary from state to state.

To make a warranty claim, contact Parts Department via e-mail parts@officestar.net, by Fax 1-909-930-5629, or toll free parts number 1-800-950-7262, Monday through Friday 8:00 a.m. - 5:00 p.m. Pacific Time. Provide model number and description of the problem and obtain confirmation number. At it's option Office Star Products will:

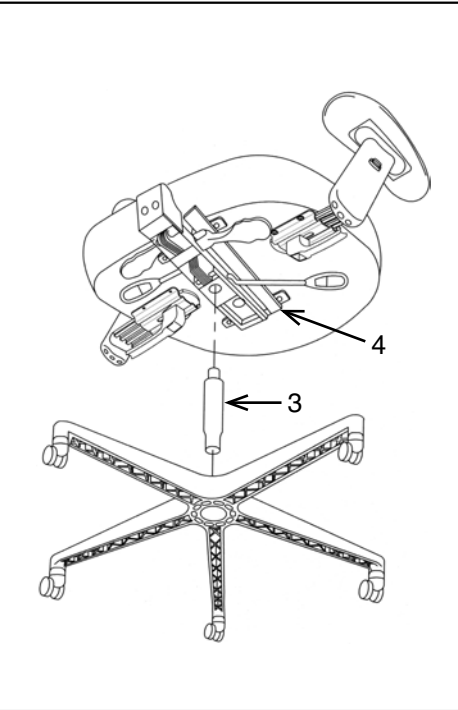
- (a) Supply compatible components of current manufacture.
- (b) Repair the customer's component.

It is the customer's responsibility to prepay freight on any components returned to the factory. Return freight on components covered by warranty will be paid by Office Star Products.

STEP 1



STEP 4



Remove all parts from carton, separate by part numbers indicated on parts list, and verify part quantities.

STEP 1 Insert five Casters (2) into Base (1), push hard until you feel or hear the Caster (2) snap into place.

STEP 2 Align the holes in the Arms (7L & 7R) with the holes in the Seat Cushion (5), attach Arms (7L & 7R) to Seat Cushion (5) using four Phillips Screws (8) for each arm. **FULLY TIGHTEN ALL SCREWS USING PHILLIPS HEAD SCREWDRIVER.**

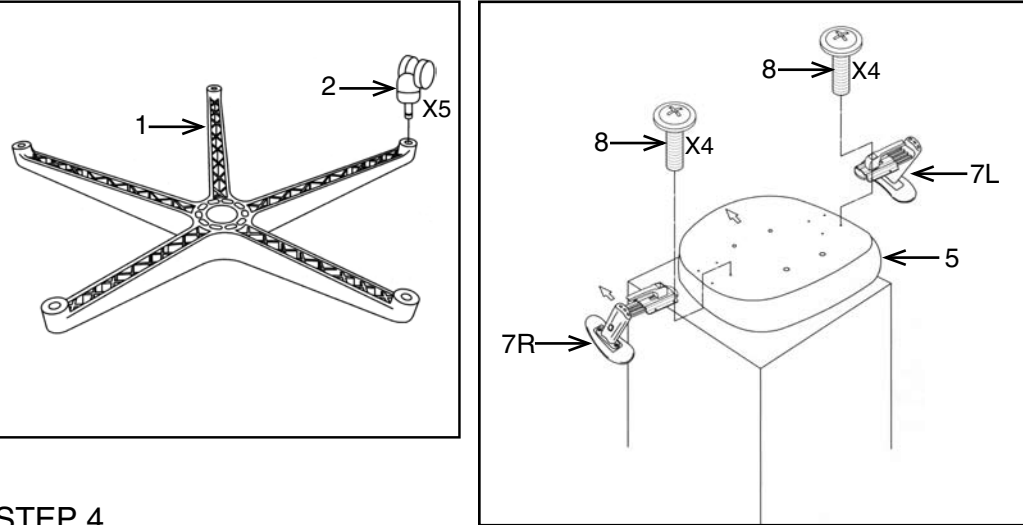
STEP 3 Attach Seat Plate (4) to Seat Cushion (5) with the arrow towards the front of the chair, using four Phillip Screws (8), **TIGHTEN ALL FOUR SCREWS COMPLETELY.**

STEP 4 Insert Pneumatic Cylinder (3) into Base (1), Place the assembled seat on top of Pneumatic Cylinder (3) and apply downward pressure.

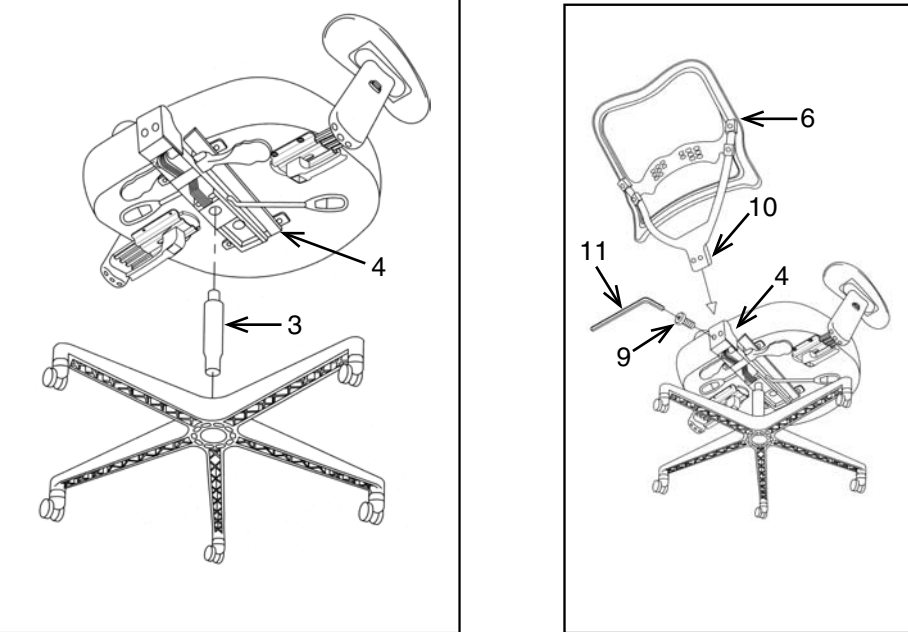
STEP 5 Attach Back Support (10) to rear of Seat Plate (4) using two Allen Screws (9), **FULLY TIGHTEN ALL SCREWS USING ALLEN WRENCH (11).**

ATTENTION: MAKE SURE ALL SCREWS ARE FULLY TIGHTENED BEFORE USING CHAIR.

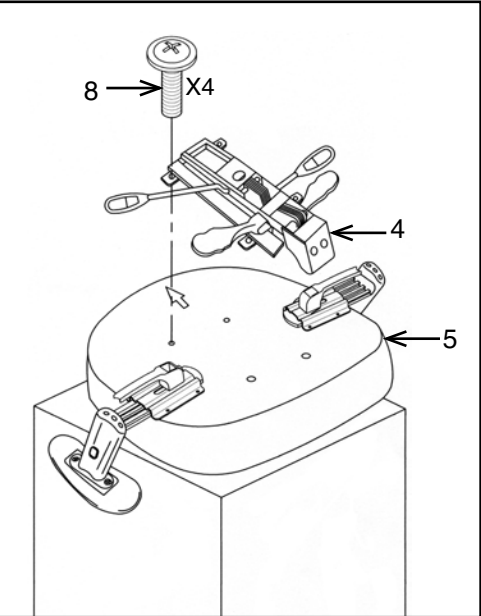
STEP 2



STEP 5



STEP 3



PART	QTY
1. Base	1
2. Casters	5
3. Pneumatic Cylinder	1
4. Seat Plate	1
5. Seat Cushion	1
6. Back Assembly	1
7. Arms Left (7L) Right (7R)	2
8. Phillips Screws	12
9. Allen Screws	2
10. Back Support (Pre-Installed)	1
11. Allen Wrench	1

Phillips Screwdriver also needed for assembly (not provided)



• RÉGLAGE DE LA HAUTEUR

Pour élever le siège, enlever toute pression du siège et lever le levier (1). Pour baisser le siège, s'asseoir sur le fauteuil et lever le levier (1).

NOTE: C'est normal que le fauteuil descende un peu lorsqu'on s'assied.

• RÉGLAGE DE LA HAUTEUR DES BRAS

Pour régler la hauteur des bras, pousser le bouton (5) et régler les bras à la hauteur désirée. Lâcher le bouton (5) à la hauteur désirée.

• RÉGLAGE DE LA L'ÉCARTEMENT DES BRAS

Pour régler l'écartement des bras, desserrer le levier (3) de réglage de l'écartement des bras sous le siège, glisser le bras à la position désirée et resserrer le levier (3).

• COMMANDE À FONCTIONS MULTIPLES

Pour ajuster l'inclinaison du siège, levez le levier (2). Laissez le levier soulevé pour déplacer le siège librement ou poussez-le vers le bas pour le fixer à un angle désiré. Pour ajuster l'angle du dossier, levez le levier (4). Laissez le levier soulevé pour déplacer le dossier librement ou poussez-le vers le bas pour le fixer à un angle désiré. Pour glisser le siège, tirez sur le levier (6) et lâchez-le une fois que vous avez trouvé une position confortable.

AVERTISSEMENT

1. Seule une personne à la fois peut utiliser ce produit.
2. Ne pas utiliser ce fauteuil à moins que toutes les vis et tous les boulons et boutons soient resserrés.
3. Vérifier à tous les trois mois ou au besoin que toutes les vis et tous les boulons et boutons sont resserrés.
4. Ne pas trop tourner le bouton d'inclinaison du dossier lors de la diminution de la tension.
5. Éliminer les matériaux de conditionnement d'une manière convenable. Ne pas utiliser la couverture en plastique pour couvrir la tête à cause du risque d'étouffement.
6. Ne pas utiliser le fauteuil comme un escabeau.
7. Ce fauteuil ne doit servir qu'à l'usage pour lequel il a été conçu.
8. N'utiliser qu'un détergent liquide doux pour le nettoyage.

GARANTIE LIMITÉE

Les fauteuils SPACE[®] sont garantis* à compter de la date d'achat contre les défaillances entraînées par des vices de matériaux et de fabrication comme suit:

- Garantie à vie sur les pièces, dont le mécanisme de commande, le vérin pneumatique, la base et les roulettes.
- Garantie de 3 an sur le tissu d'ameublement et la mousse contre l'usure et la détérioration.

Pour faire une réclamation de garantie, contacter le service des pièces. Fournir le numéro de modèle et une description du problème. À sa discrétion, Office Star Products:

(a) fournira des pièces compatibles de produits courants

(b) réparera la pièce du client. Le client doit payer d'avance les frais de transport de toute pièce retournée à l'usine. Les frais de transport de retour pour des pièces encore sous garantie seront payés par Office Star Product.

*Toutes les garanties sont limitées à l'acheteur original et à l'usage commercial normal défini comme l'usage pendant une semaine de travail standard de quarante heures par des personnes pesant 400 lb ou moins. Cette garantie ne couvre pas la main d'oeuvre, le transport ou les dégâts entraînés par la mauvaise utilisation, la négligence, la modification, les accidents, le vandalisme, la rouille, les catastrophes naturelles ou tout autre événement indépendant de la volonté d'Office Star Products. La garantie ne couvre pas des dégâts superficiels qui pourraient se produire au cours de l'utilisation normale. La responsabilité de dommages indirects ou accessoires est exclue. L'utilisateur accepte tout risque de blessure résultant de l'utilisation de ce produit. Si l'usage dépasse 40 heures par semaine, une garantie de cinq ans sur toutes les pièces est applicable. Le tissu et la mousse sont garantis pendant un an.

Cette garantie vous accorde des droits spécifiques reconnus par la loi, et vous pouvez avoir d'autres droits qui varient d'un état et d'une province à l'autre.

Nos normes de qualité sont parmi les plus élevées de l'industrie. De temps en temps, malgré nos efforts, il arrive que des pièces soient endommagées ou manquantes. Notre département de pièces fera tout son possible pour régler le problème promptement. Contactez-nous par courriel à parts@officestor.net, par télécopie à 1-909-930-5629 ou à notre numéro sans frais pour le service des pièces à 1-800-950-7262, du lundi au vendredi de 8 h à 17 h, heure du Pacifique.